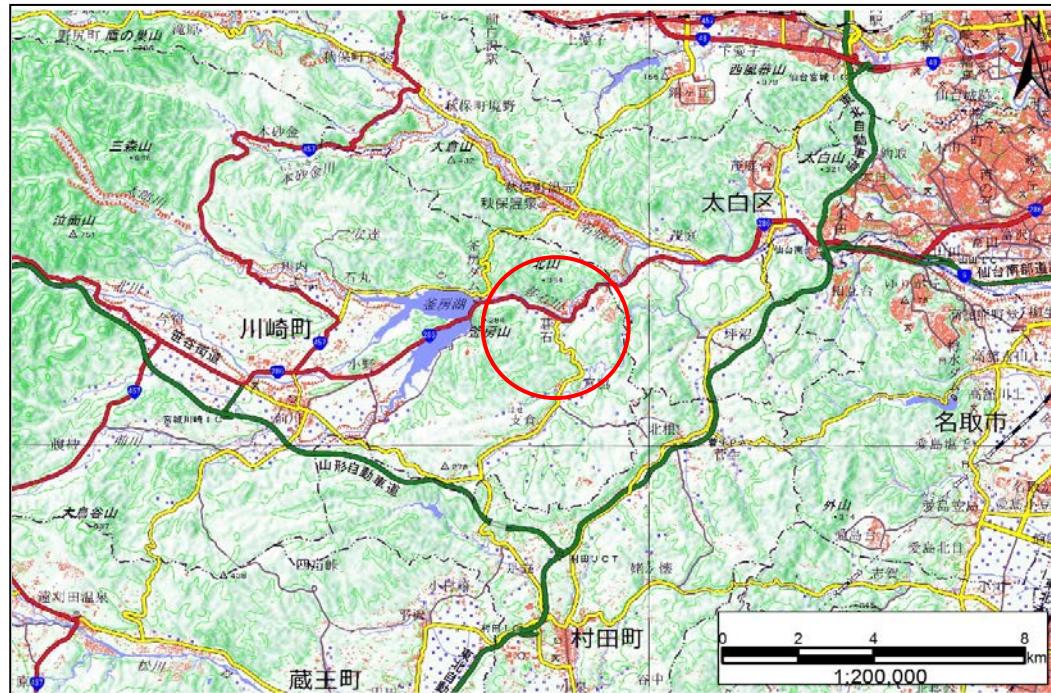


土砂災害警戒区域等の指定の告示に係る図書(その1)

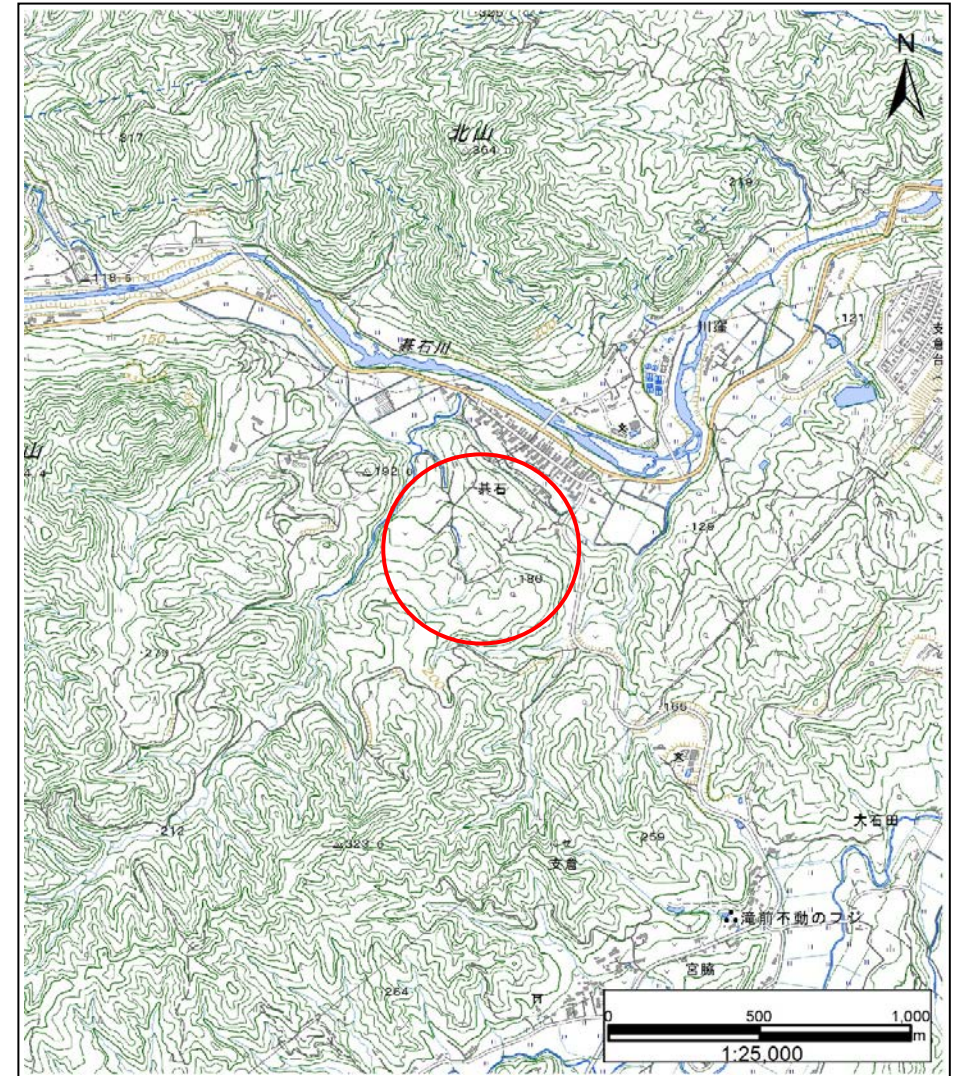
表紙 位置、位置図

告示番号	宮城県告示第611号
告示年月日	令和2年7月17日

自然現象の種類	地滑り
箇所番号	農水-41
箇所名	基石
所在地	柴田郡川崎町大字支倉字基石、堀ノ内、川向、疣石、上ノ台、和合ノ上、観音堂山
調査機関	宮城県大河原土木事務所



位置図(S=1:200,000)

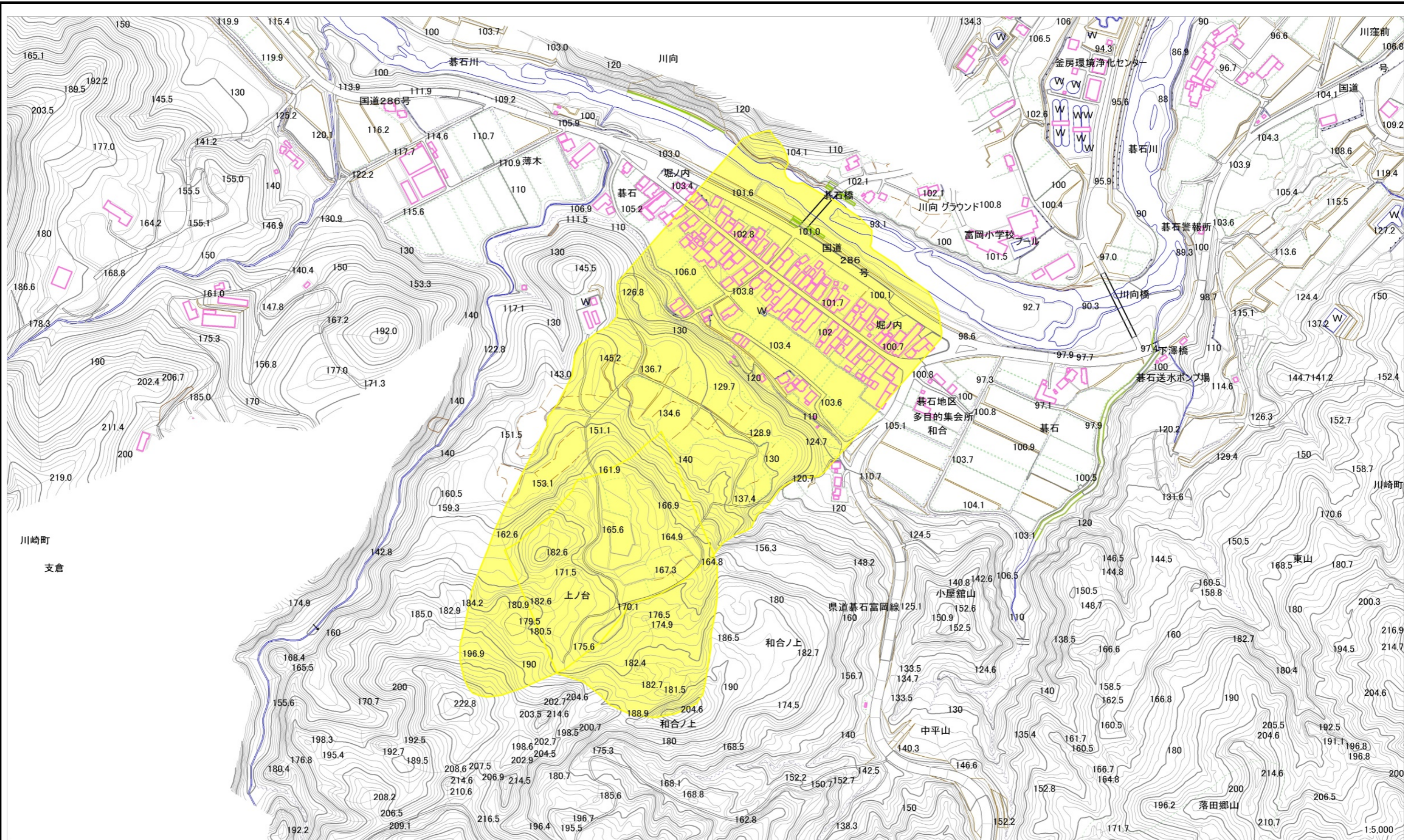


位置図(S=1:25,000)

「この地図は、国土地理院長の承認を得て、同院発行の電子地形図25000及び電子地形図20万を複製したものである。(承認番号 平30情複、第1223号)」

宮城県

土砂災害警戒区域等の指定の告示に係る図書（その2）



様式-2（地）
土砂災害警戒区域・土砂災害特別警戒区域
区域図

土砂災害防止法施行令第二条の
基準に該当する区域
(土砂災害警戒区域)



自然現象
の種類

地滑り

箇所番号

農水-41

箇所名

基石

土砂災害防止法施行令第三条の
基準に該当する区域
(土砂災害特別警戒区域)



縮尺
1 : 2,500

告示番号

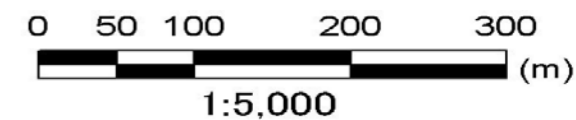
地滑り区域名

告示年月日

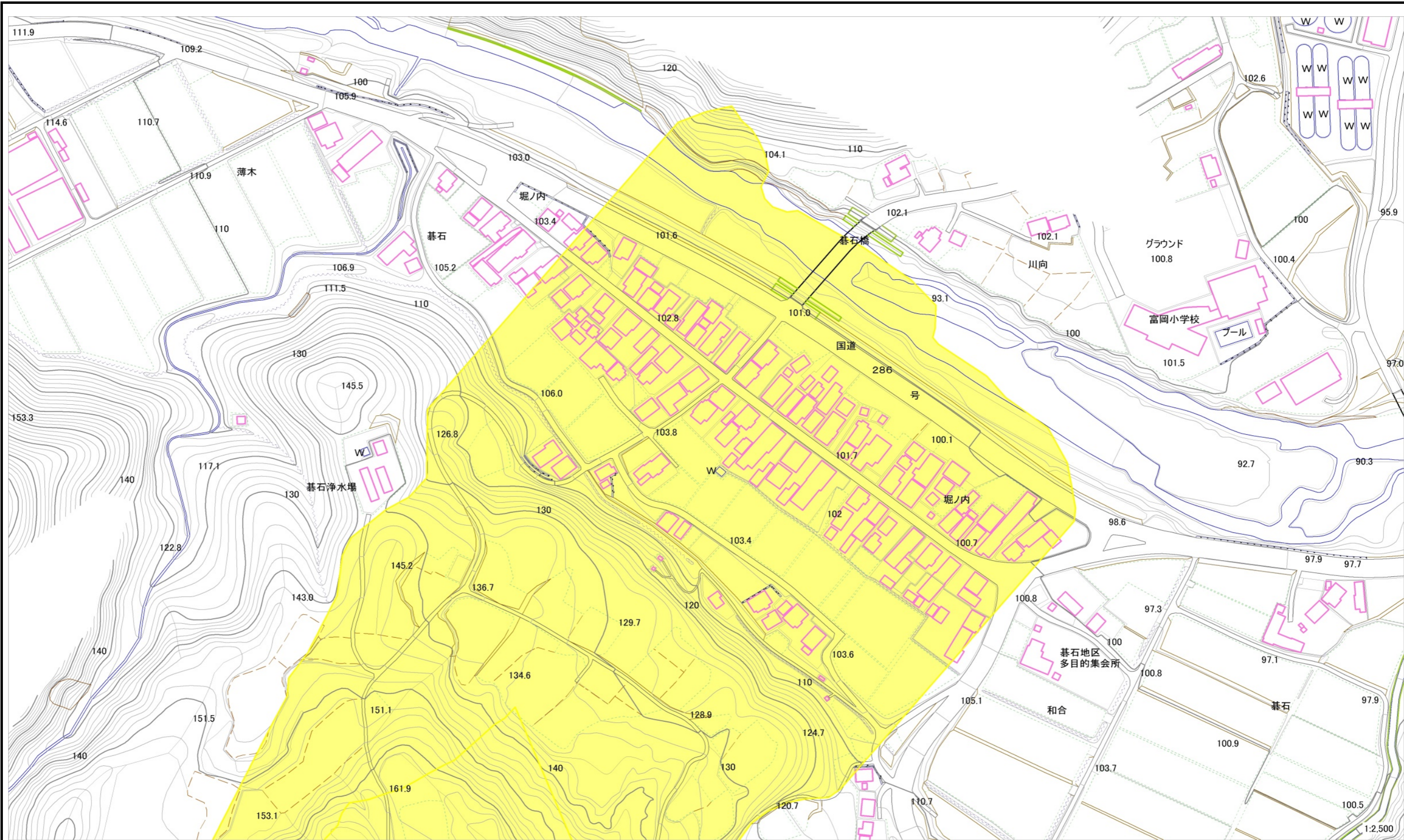
所在地

基石

柴田郡川崎町大字支倉字基石、字堀ノ内、字川向、字疣石、字上ノ台、
字和合ノ上、字観音堂山



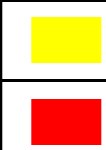
土砂災害警戒区域等の指定の告示に係る図書（その2）



様式-2（地）
土砂災害警戒区域・土砂災害特別警戒区域図

土砂災害防止法施行令第二条の
基準に該当する区域
(土砂災害警戒区域)

土砂災害防止法施行令第三条の
基準に該当する区域
(土砂災害特別警戒区域)

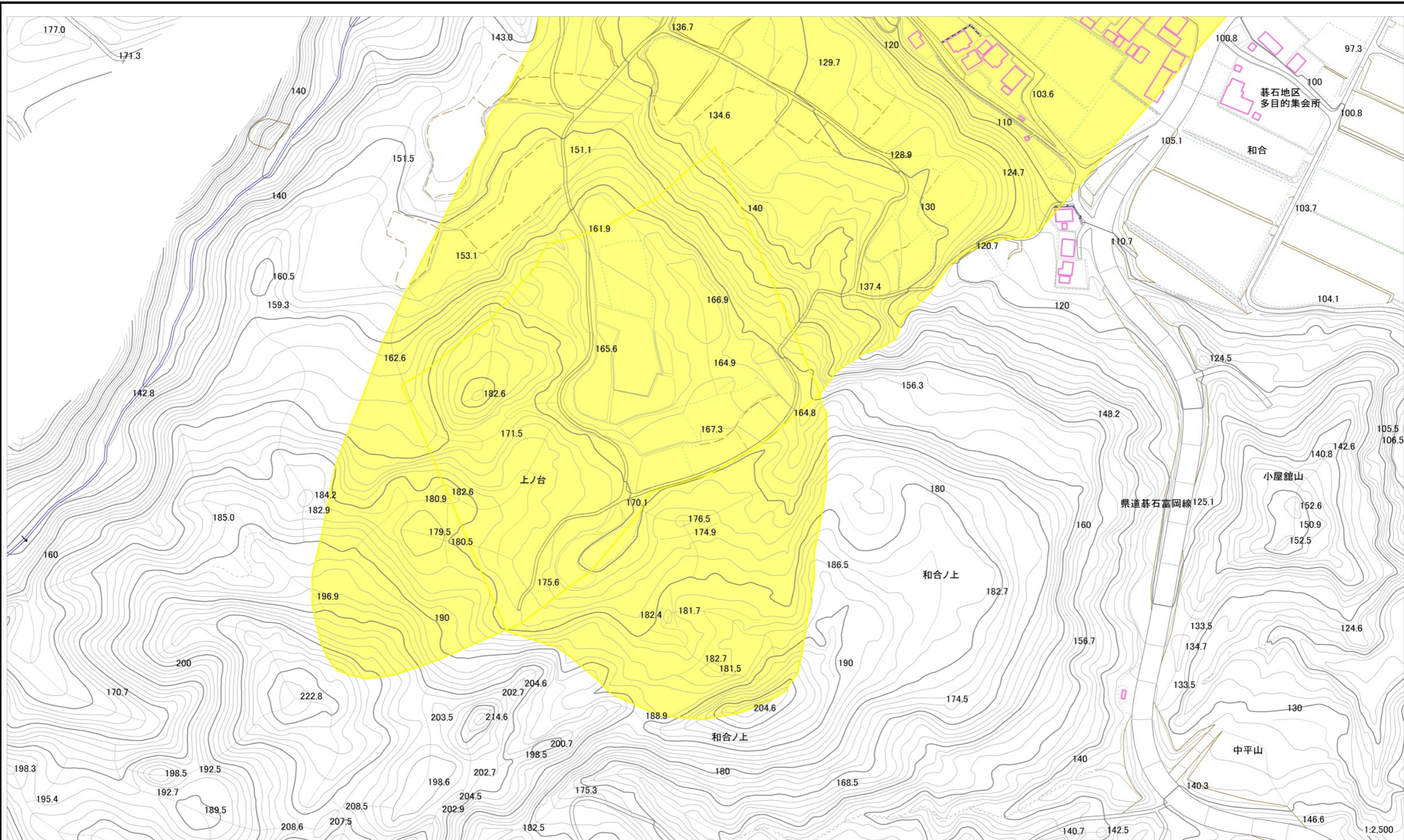


N
縮尺
1 : 2,500

自然現象の種類	地滑り	箇所番号	農水-41	箇所名	基石
告示番号		地滑り区域名	基石		
告示年月日		所在地	柴田郡川崎町大字支倉字基石、字堀ノ内、字川向、字疣石、字上ノ台、字和合ノ上、字観音堂山		



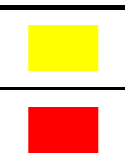
土砂災害警戒区域等の指定の告示に係る図書（その2）



様式-2（地）
土砂災害警戒区域・土砂災害特別警戒区域
区域図

土砂災害防止法施行令第二条の
基準に該当する区域
(土砂災害警戒区域)

土砂災害防止法施行令第三条の
基準に該当する区域
(土砂災害特別警戒区域)



N
縮尺
1 : 2,500

自然現象 の種類	地滑り	箇所番号	農水-41	箇所名	基石
告示番号	宮城県告示第611号	地滑り区域名	基石		
告示年月日	令和2年7月17日	所在地	柴田郡川崎町大字支倉字基石、字堀ノ内、字川向、字疣石、字上ノ台、 字和合ノ上、字観音堂山		

