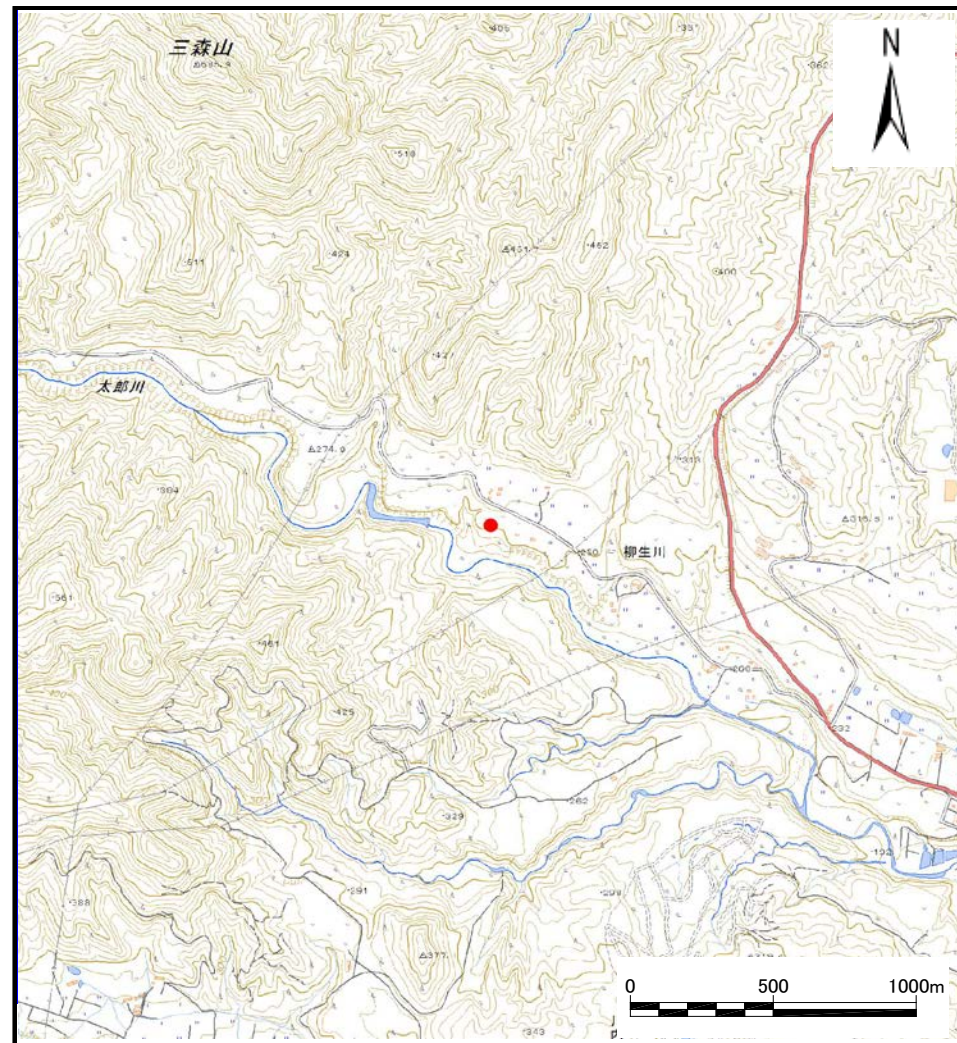


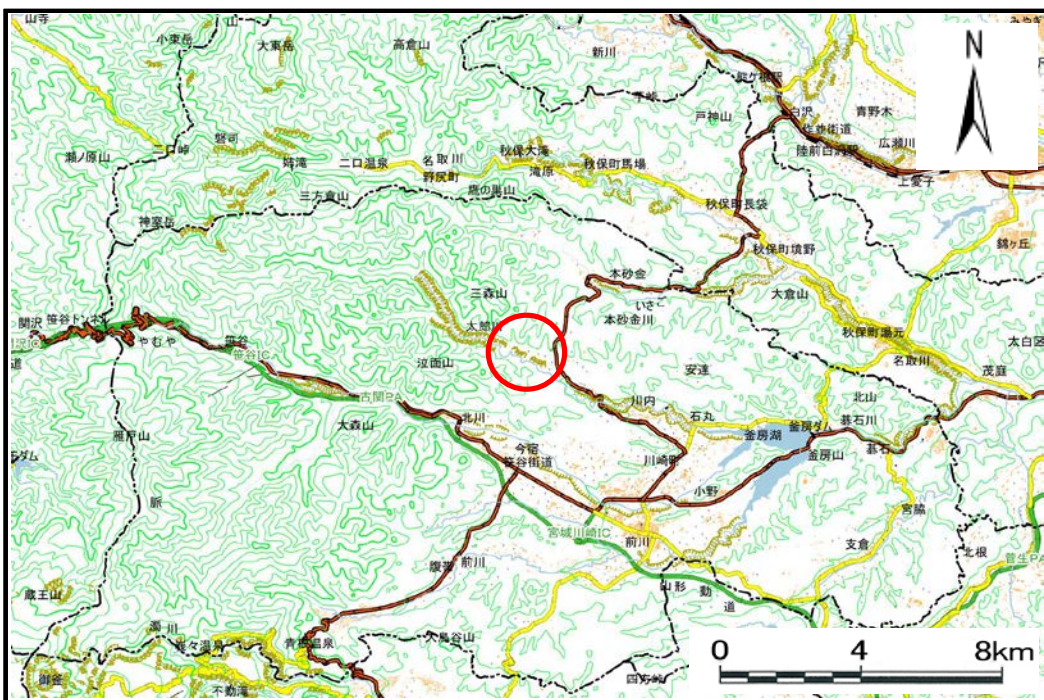
土砂災害警戒区域等の指定の告示に係る図書(その1)

告示番号	宮城県告示第502号
告示年月日	令和元年5月21日

自然現象の種類	土石流
溪流番号	1-34-117(1213400117)
水系名	名取川
河川名	太郎川
溪流名	中ノ小谷沢
所在地	柴田郡川崎町大字川内字柳生川
調査機関	宮城県大河原土木事務所



位置図(S=1:25,000)



位置図(S=1:200,000)

この地図は、国土地理院長の承認を得て、同院発行の数値地図200000(地図画像)及び電子地形図(タイル)を複製したものである。(承認番号 平30情複、第558)

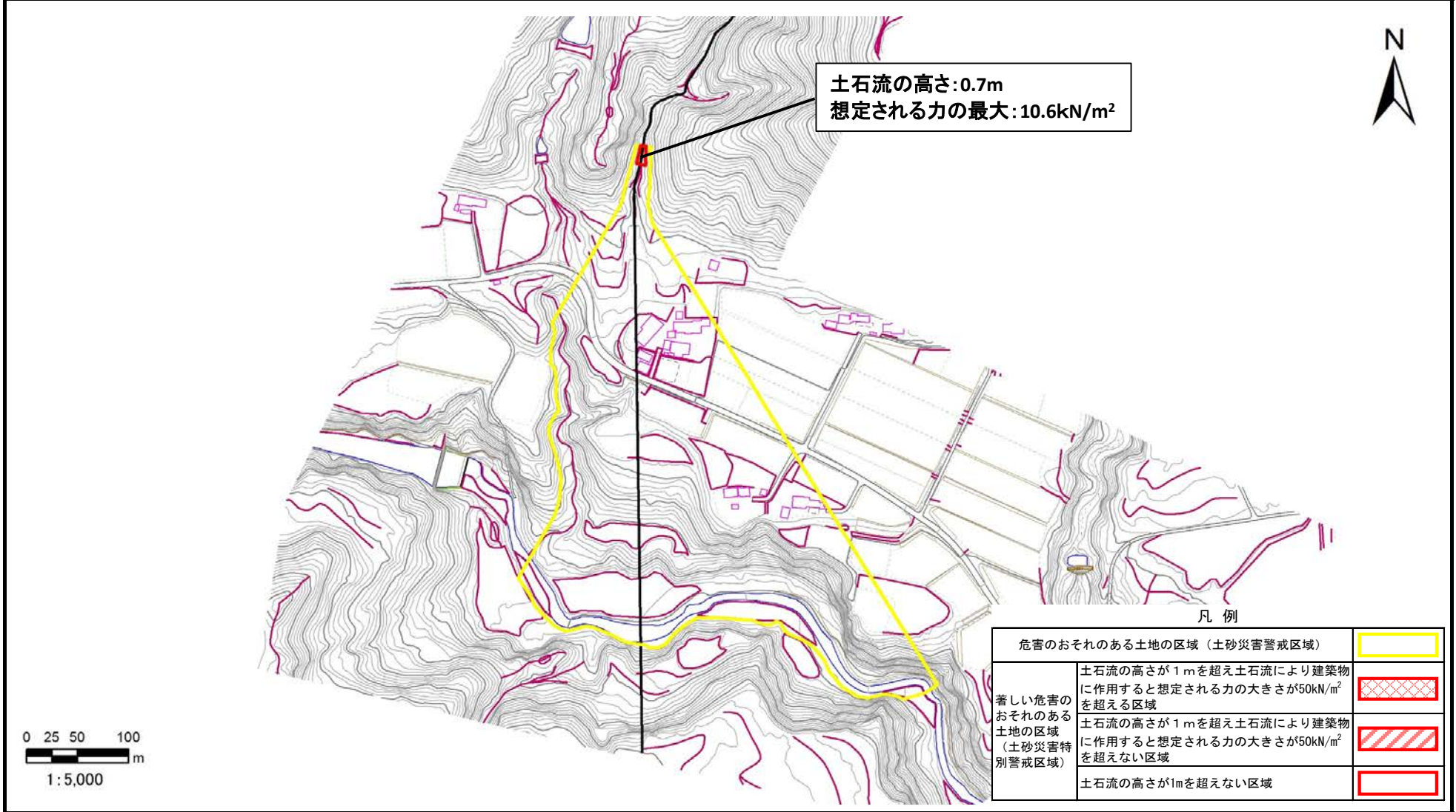
土砂災害警戒区域等の指定の告示に係る図書（その2）

告示番号	宮城県告示第502号
告示年月日	令和元年5月21日

危害のおそれのある土地、著しい危害のおそれのある土地の設定図

調査年度	平成29年度
------	--------

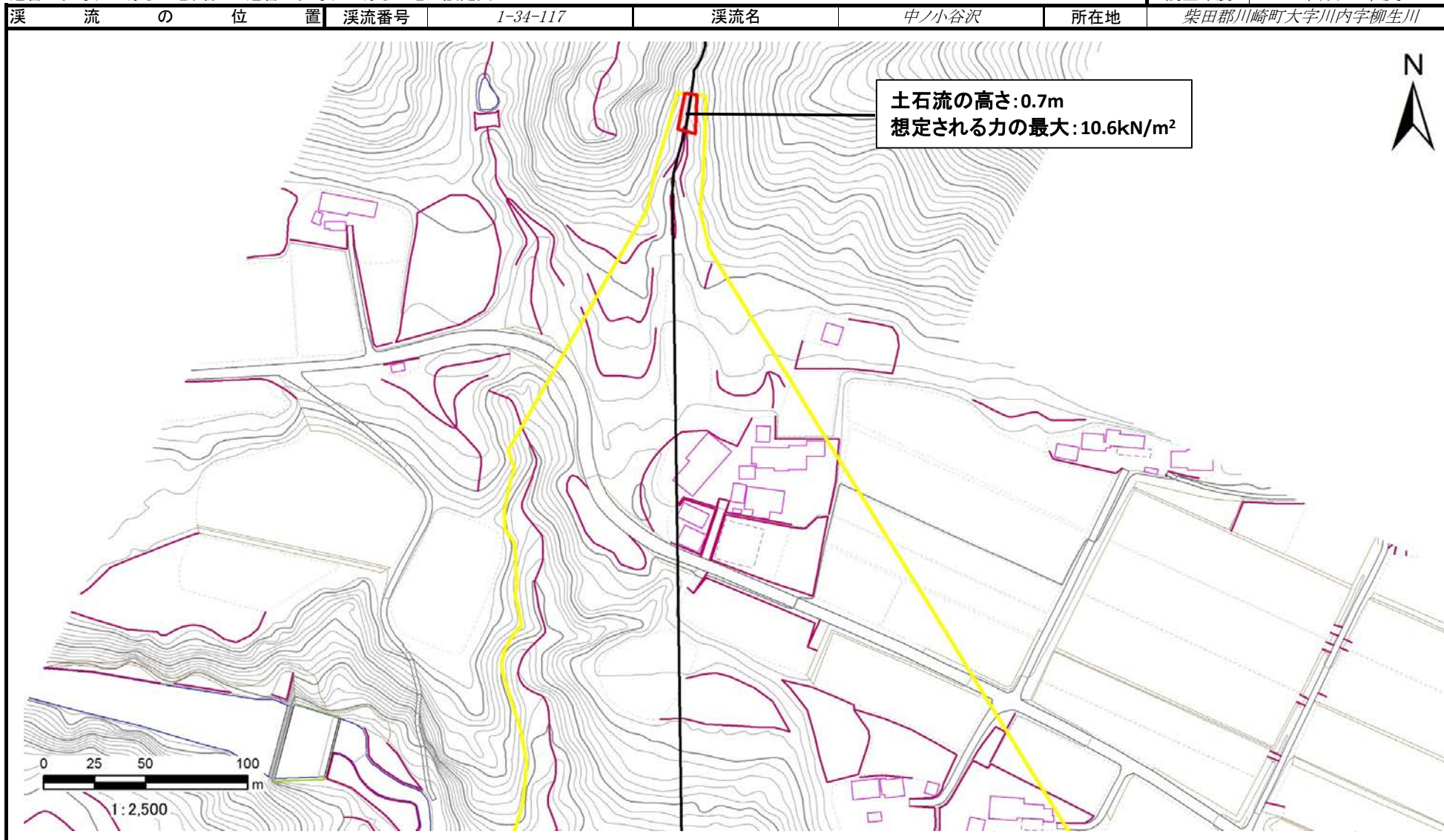
溪流の位置	溪流番号	1-34-117	溪流名	中ノ小谷沢	所在地	柴田郡川崎町大字川内字柳生川
-------	------	----------	-----	-------	-----	----------------



土砂災害警戒区域等の指定の告示に係る図書（その2）

告示番号	宮城県告示第502号
告示年月日	令和元年5月21日
調査年度	平成29年度

危害のおそれのある土地、著しい危害のおそれのある土地の設定図



土砂災害警戒区域等の指定の告示に係る図書（その2）

告示番号	宮城県告示第502号
告示年月日	令和元年5月21日
調査年度	平成29年度

危害のおそれのある土地、著しい危害のおそれのある土地の設定図

