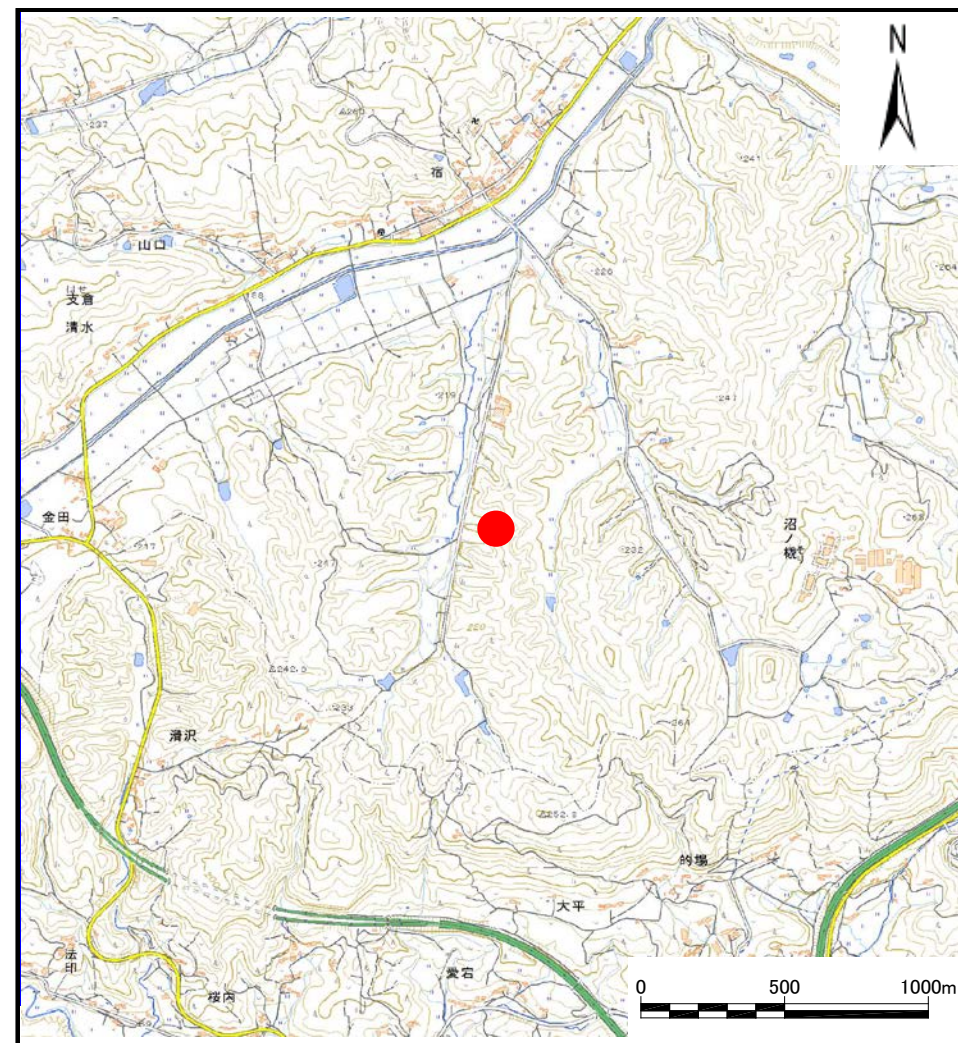
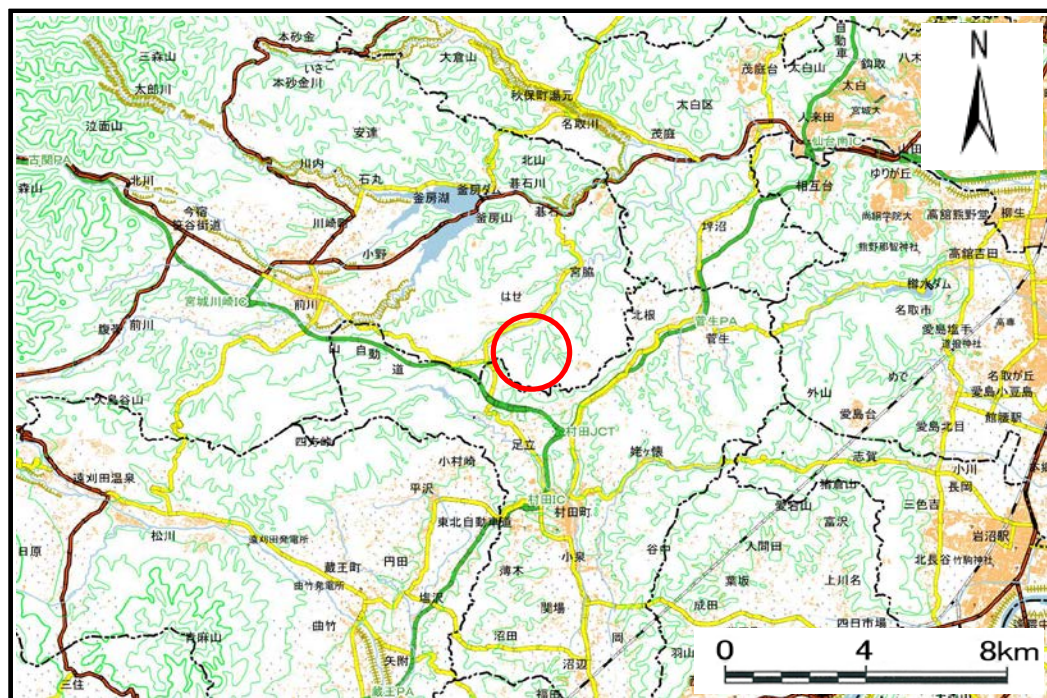


## 土砂災害警戒区域等の指定の告示に係る図書(その1)

|       |            |
|-------|------------|
| 告示番号  | 宮城県告示第503号 |
| 告示年月日 | 令和元年5月21日  |

|         |                      |
|---------|----------------------|
| 自然現象の種類 | 土石流                  |
| 溪流番号    | 1-34-009(1213400009) |
| 水系名     |                      |
| 河川名     |                      |
| 溪流名     | 宿南沢6                 |
| 所在地     | 柴田郡川崎町大字支倉字草井刈       |
| 調査機関    | 宮城県大河原土木事務所          |



この地図は、国土地理院長の承認を得て、同院発行の数値地図200000(地図画像)及び電子地形図(タイル)を複製したものである。(承認番号 平30情複、第558)

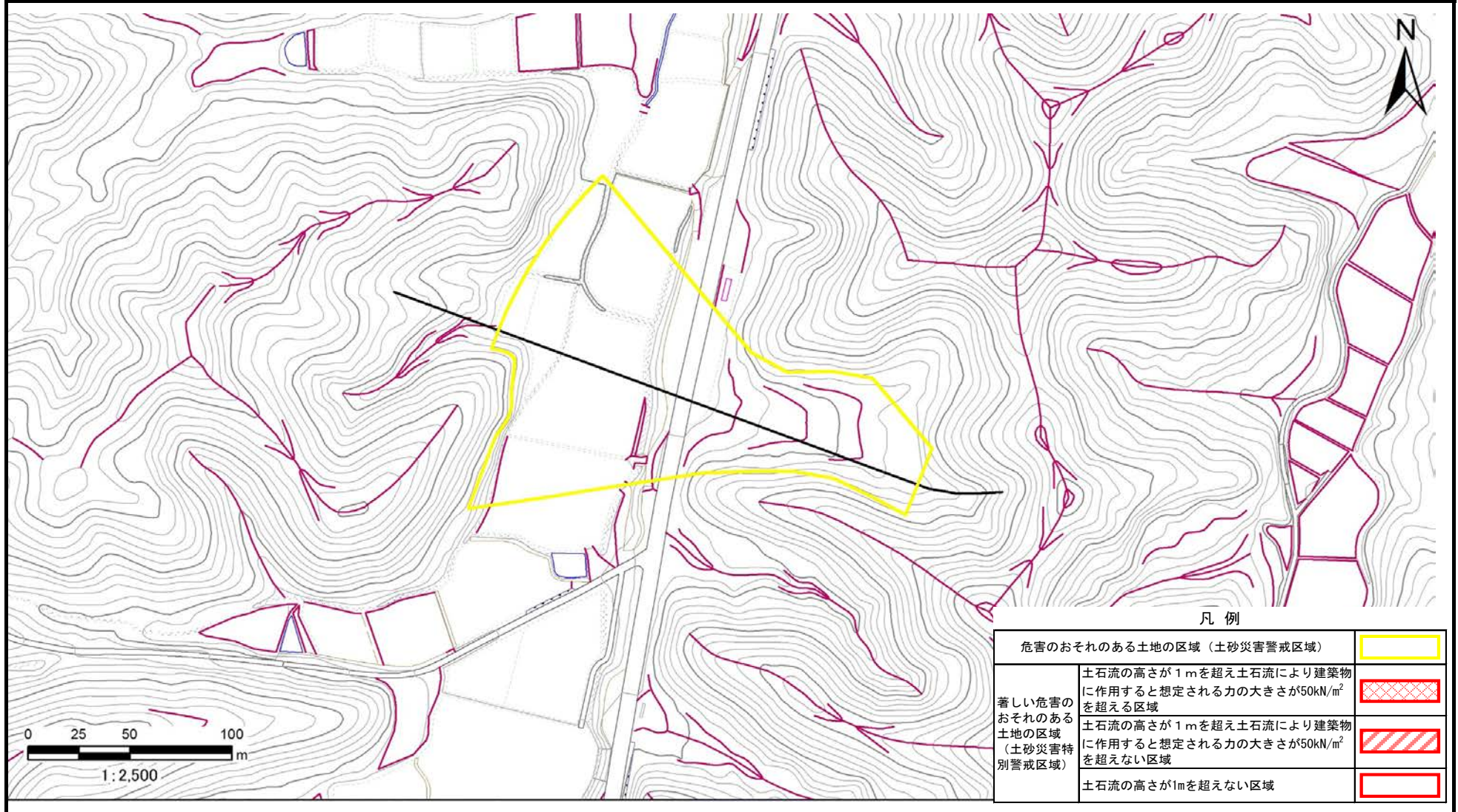
# 土砂災害警戒区域等の指定の告示に係る図書（その2）

|       |            |
|-------|------------|
| 告示番号  | 宮城県告示第503号 |
| 告示年月日 | 令和元年5月21日  |

|      |        |
|------|--------|
| 調査年度 | 平成29年度 |
|------|--------|

危害のおそれのある土地、著しい危害のおそれのある土地の設定図

|       |      |          |     |      |     |                |
|-------|------|----------|-----|------|-----|----------------|
| 溪流の位置 | 溪流番号 | 1-34-009 | 溪流名 | 宿南沢6 | 所在地 | 柴田郡川崎町大字支倉字草井刈 |
|-------|------|----------|-----|------|-----|----------------|



凡例

|                               |  |
|-------------------------------|--|
| 危害のおそれのある土地の区域（土砂災害警戒区域）      |  |
| 著しい危害のおそれのある土地の区域（土砂災害特別警戒区域） |  |
|                               |  |
|                               |  |