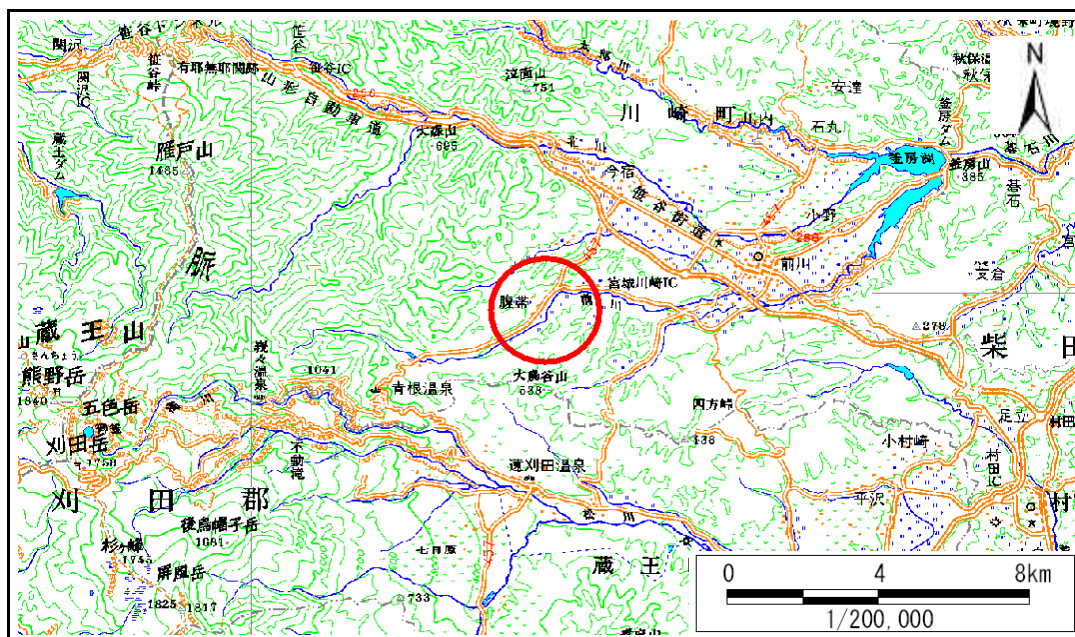


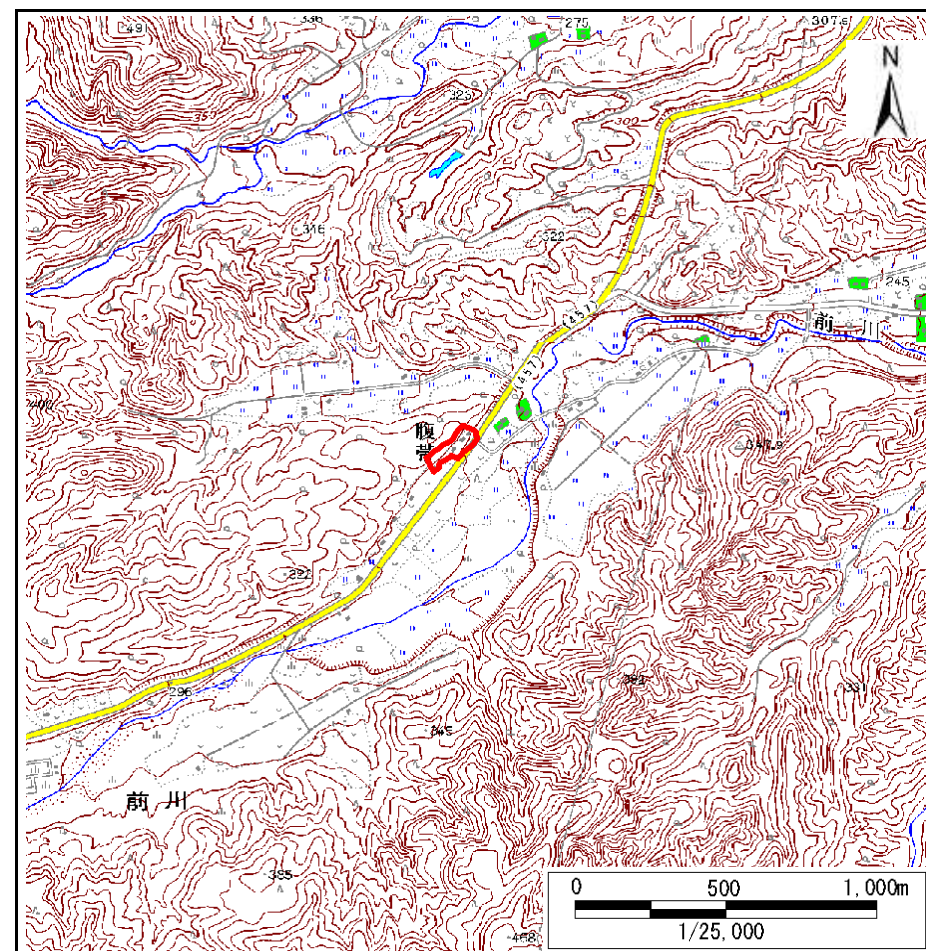
# 土砂災害警戒区域等の指定の告示に係る図書(その1)

告示番号	宮城県告示第177号
告示年月日	平成30年2月27日

自然現象の種類	急傾斜地の崩壊
箇所番号	I-自-117(1311000117)
箇所名	腹帯
所在地	柴田郡川崎町大字前川字松葉森山
調査機関	宮城県大河原土木事務所



位置図(S=1:200,000)



位置図(S=1:25,000)

宮城県

この地図は、国土地理院長の承認を得て、同院発行の数値地図200000(地図画像)及び数値地図25000(地図画像)を複製したものである。(承認番号 平22業複、第776号)

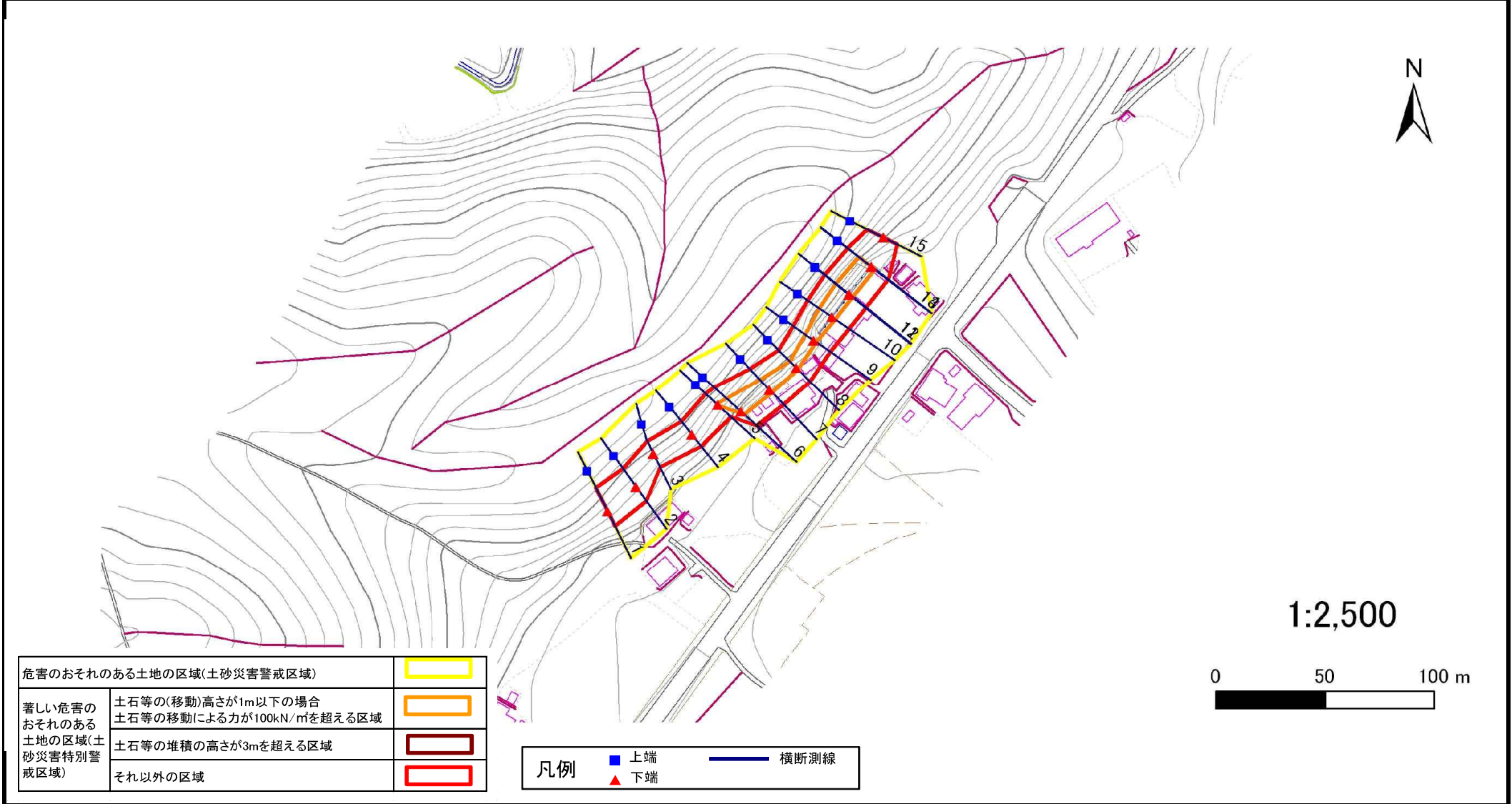
# 土砂災害警戒区域等の指定の告示に係る図書(その2)

告示番号	宮城県告示第177号
告示年月日	平成30年2月27日

危害のおそれのある土地、著しい危害のおそれのある土地の設定図

調査年度	平成22年度
------	--------

急傾斜地の位置	箇所番号	I-自-117(1311000117)	箇所名	腹帯	所在地	柴田郡川崎町大字前川字松葉森山
---------	------	---------------------	-----	----	-----	-----------------



危害のおそれのある土地の区域(土砂災害警戒区域)		
著しい危害のおそれのある土地の区域(土砂災害特別警戒区域)	土石等の(移動)高さが1m以下の場合 土石等の移動による力が100kN/m <sup>2</sup> を超える区域	
	土石等の堆積の高さが3mを超える区域	
それ以外の区域		

凡例	上端	横断測線
	下端	

# 土砂災害警戒区域等の指定の公示に係る図書(その3)

告示番号	宮城県告示第177号
告示年月日	平成30年2月27日

建築物に作用すると想定される衝撃に関する事項

急傾斜地の位置		箇所番号		I-自-117(1311000117)				箇所名		腹帯		箇所番号		柴田郡川崎町大字前川字松葉森山			
横断測線の区間	土石等の移動により建築物の地上部に作用すると想定される力				土石等の堆積により建築物の地上部に作用すると想定される力				横断測線の区間	土石等の移動により建築物の地上部に作用すると想定される力				土石等の堆積により建築物の地上部に作用すると想定される力			
	土石等の(移動)高さが1m以下の場合、土石等の移動による力が100kN/m <sup>2</sup> を超える区域		それ以外の区域		土石等の堆積の高さが3mを超える区域		それ以外の区域			土石等の(移動)高さが1m以下の場合、土石等の移動による力が100kN/m <sup>2</sup> を超える区域		それ以外の区域		土石等の堆積の高さが3mを超える区域		それ以外の区域	
	力の大きさのうち最大のもの(kN/m <sup>2</sup> )	土石等の高さ(m)	力の大きさのうち最大のもの(kN/m <sup>2</sup> )	土石等の高さ(m)	力の大きさのうち最大のもの(kN/m <sup>2</sup> )	土石等の高さ(m)	力の大きさのうち最大のもの(kN/m <sup>2</sup> )	土石等の高さ(m)		力の大きさのうち最大のもの(kN/m <sup>2</sup> )	土石等の高さ(m)	力の大きさのうち最大のもの(kN/m <sup>2</sup> )	土石等の高さ(m)	力の大きさのうち最大のもの(kN/m <sup>2</sup> )	土石等の高さ(m)	力の大きさのうち最大のもの(kN/m <sup>2</sup> )	土石等の高さ(m)
1 ~ 2	-	-	100.0	1.0	-	-	10.5	2.1	~								
2 ~ 3	-	-	100.0	1.0	-	-	10.5	2.1	~								
3 ~ 4	-	-	87.7	1.0	-	-	7.9	1.6	~								
4 ~ 5	-	-	100.0	1.0	-	-	11.4	2.3	~								
5 ~ 6	126.9	1.0	100.0	1.0	-	-	11.6	2.3	~								
6 ~ 7	126.9	1.0	100.0	1.0	-	-	12.1	2.4	~								
7 ~ 8	124.3	1.0	100.0	1.0	-	-	12.1	2.4	~								
8 ~ 9	121.6	1.0	100.0	1.0	-	-	13.0	2.6	~								
9 ~ 10	128.1	1.0	100.0	1.0	-	-	13.0	2.6	~								
10 ~ 11	130.6	1.0	100.0	1.0	-	-	12.8	2.6	~								
11 ~ 12	130.7	1.0	100.0	1.0	-	-	12.7	2.6	~								
12 ~ 13	130.7	1.0	100.0	1.0	-	-	12.7	2.6	~								
13 ~ 14	128.9	1.0	100.0	1.0	-	-	12.6	2.5	~								
14 ~ 15	-	-	100.0	1.0	-	-	12.6	2.5	~								
~									~								
~									~								
~									~								
~									~								
~									~								
~									~								
~									~								
~									~								
~									~								
~									~								
~									~								
~									~								