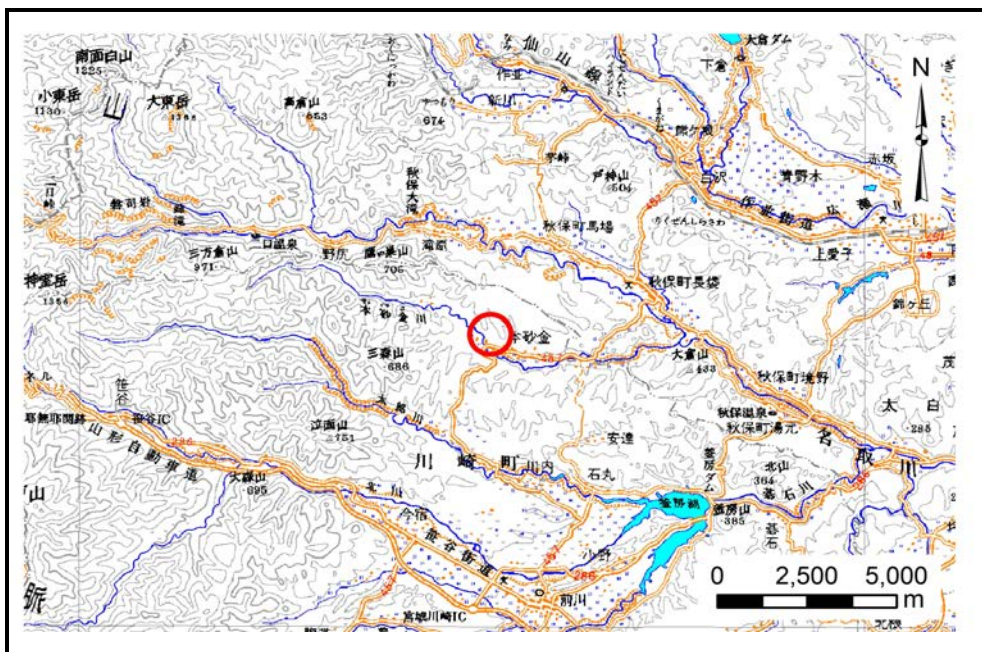


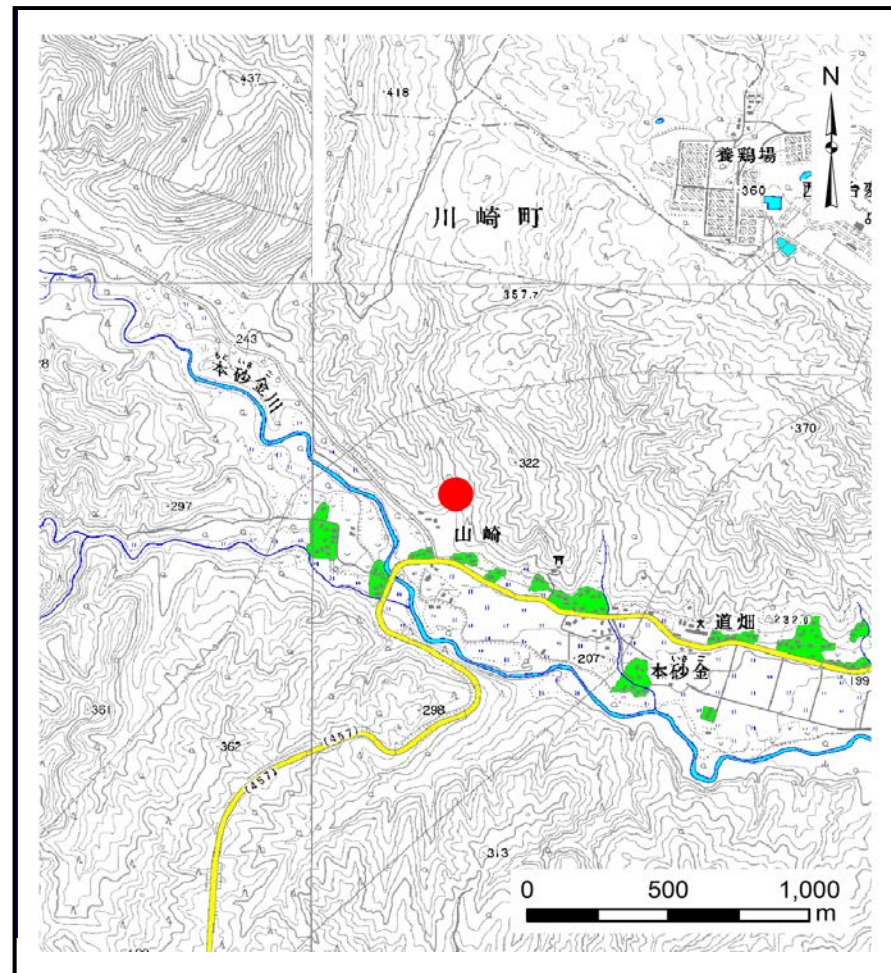
## 土砂災害警戒区域等の指定の告示に係る図書(その1)

告示番号	宮城県告示第178号
告示年月日	平成30年2月27日

自然現象の種類	土石流
溪流番号	1-34-155(1213400155)
水系名	名取川
河川名	本砂金川
溪流名	寺沢
所在地	柴田郡川崎町大字本砂金字山崎、字所夫、字大田原
調査機関	宮城県大河原土木事務所



位置図(S=1:200,000)



位置図(S=1:25,000)

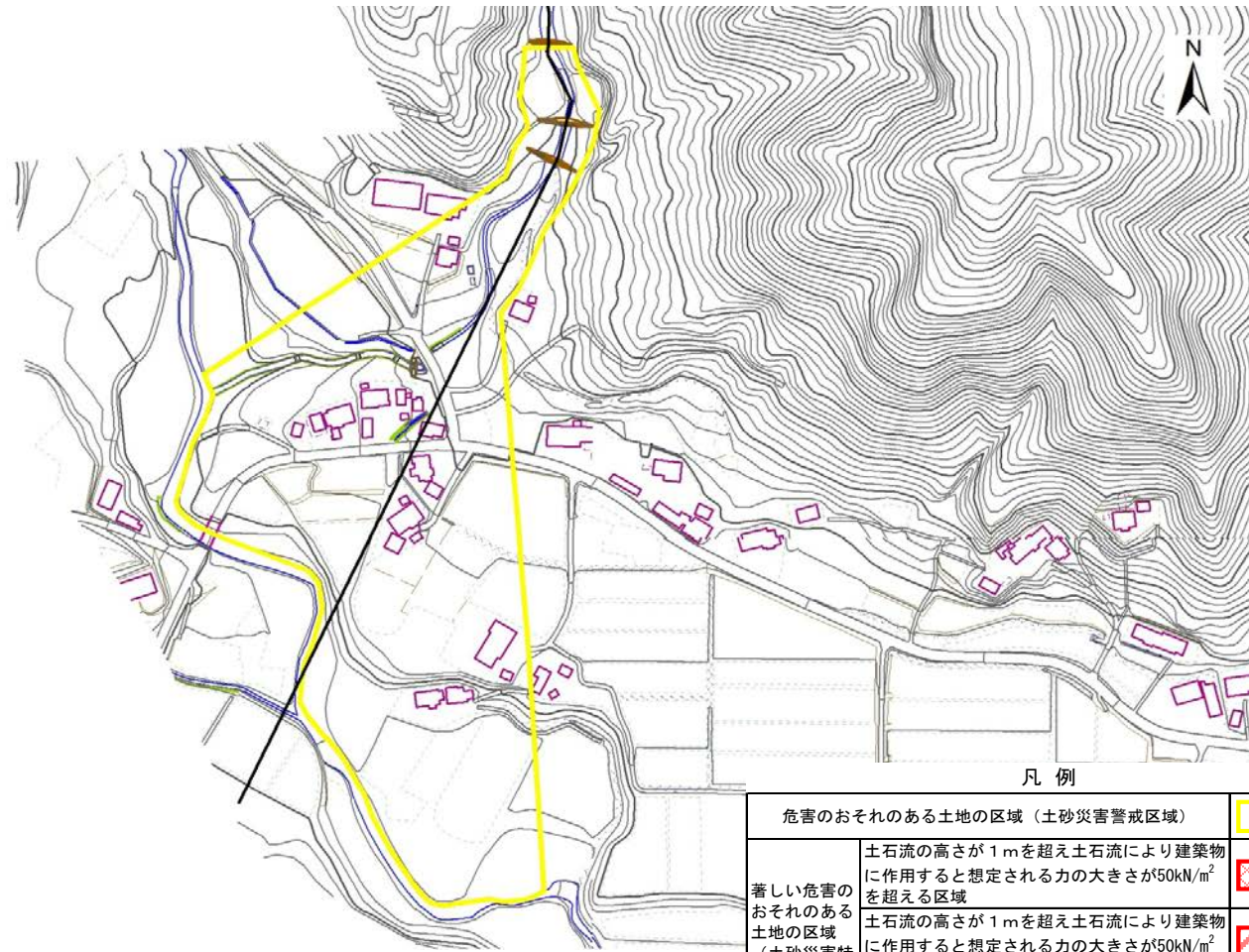
この地図は、国土院院長の承認を得て、同院発行の数値地図200000(地図画像)及び電子地形図25000を複製したものである。(承認番号 平29情複、第1013号)

# 土砂災害警戒区域等の指定の告示に係る図書（その2）

告示番号	宮城県告示第178号
告示年月日	平成30年2月27日
調査年度	平成28年度

危害のおそれのある土地、著しい危害のおそれのある土地の設定図

溪流の位置	溪流番号	1-34-155 (1213400155)	溪流名	寺沢	所在地	柴田郡川崎町大字本砂金字山崎、字所夫、字大田原
-------	------	-----------------------	-----	----	-----	-------------------------



凡例

危害のおそれのある土地の区域（土砂災害警戒区域）							
著しい危害のおそれのある土地の区域（土砂災害特別警戒区域）	<table border="1"> <tr> <td>土石流の高さが1mを超え土石流により建築物に作用すると想定される力の大きさが50kN/m<sup>2</sup>を超える区域</td> <td></td> </tr> <tr> <td>土石流の高さが1mを超え土石流により建築物に作用すると想定される力の大きさが50kN/m<sup>2</sup>を超えない区域</td> <td></td> </tr> <tr> <td>土石流の高さが1mを超えない区域</td> <td></td> </tr> </table>	土石流の高さが1mを超え土石流により建築物に作用すると想定される力の大きさが50kN/m <sup>2</sup> を超える区域		土石流の高さが1mを超え土石流により建築物に作用すると想定される力の大きさが50kN/m <sup>2</sup> を超えない区域		土石流の高さが1mを超えない区域	
土石流の高さが1mを超え土石流により建築物に作用すると想定される力の大きさが50kN/m <sup>2</sup> を超える区域							
土石流の高さが1mを超え土石流により建築物に作用すると想定される力の大きさが50kN/m <sup>2</sup> を超えない区域							
土石流の高さが1mを超えない区域							