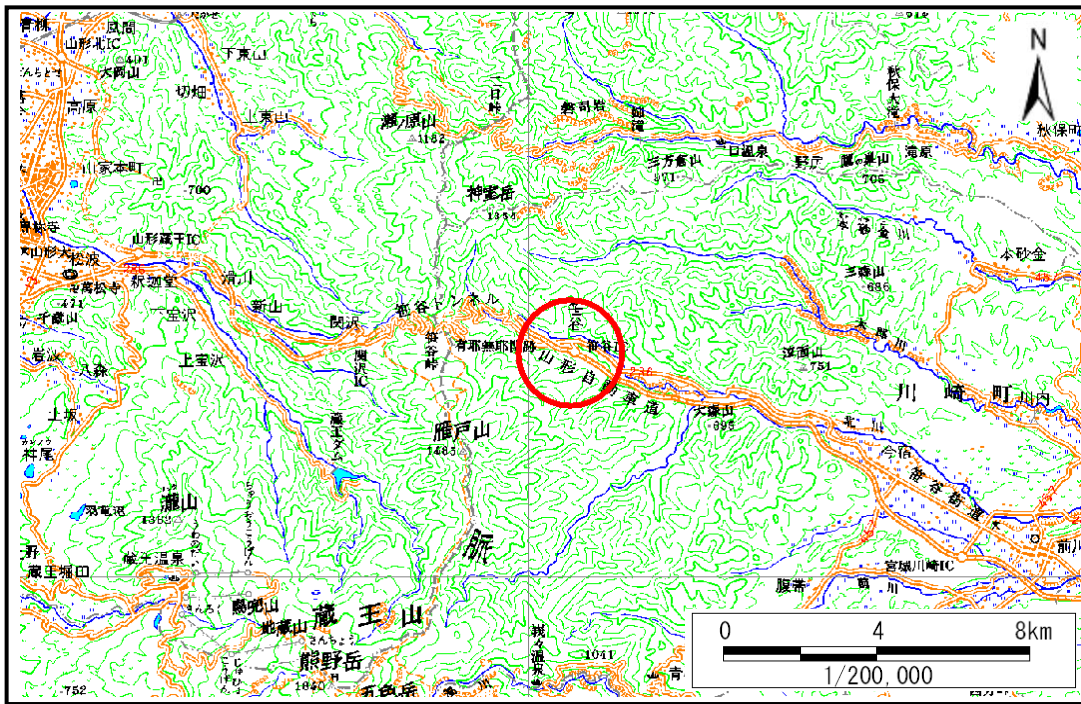


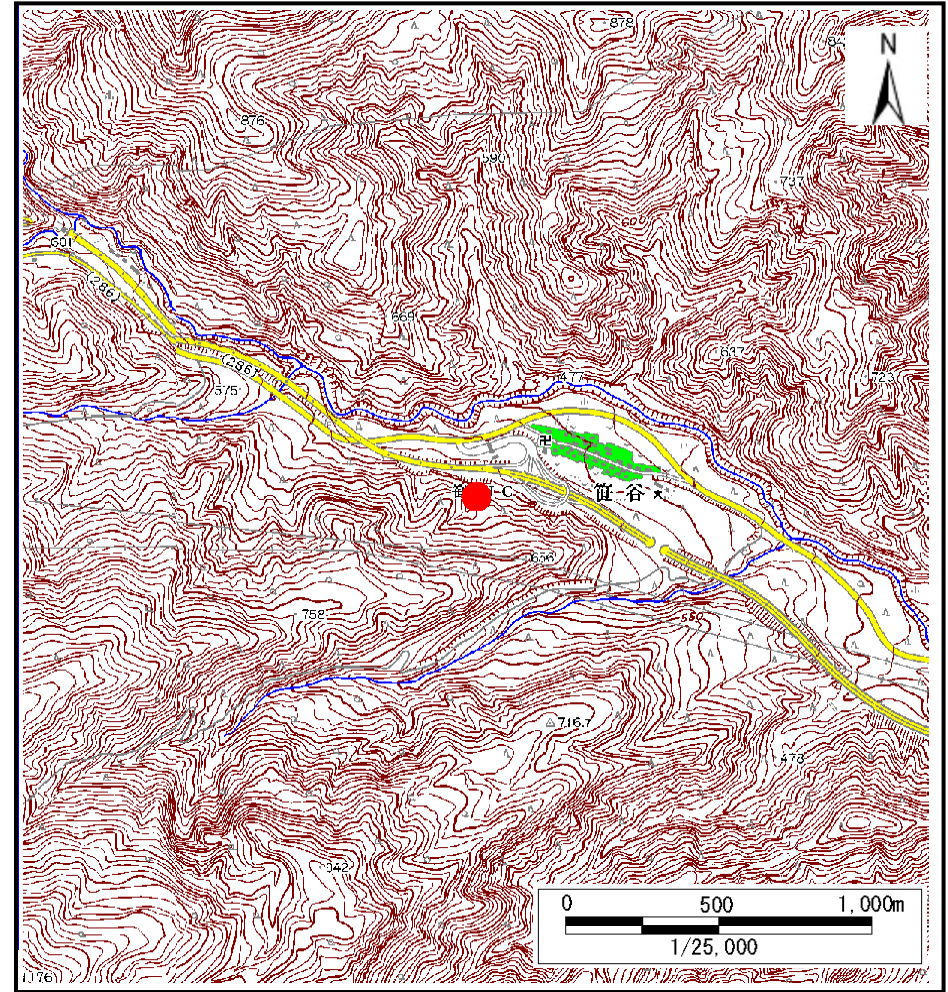
土砂災害警戒区域等の指定の告示に係る図書(その1)

告示番号	宮城県告示第628号
告示年月日	平成23年9月6日

自然現象の種類	土石流
溪流番号	1-34-103(1213400103)
水系名	名取川
河川名	北川
溪流名	笹谷沢
所在地	柴田郡川崎町大字今宿字石橋沢山
調査機関	宮城県大河原土木事務所



位置図(S=1:200,000)



位置図(S=1:25,000)

この地図は、国土地理院長の承認を得て、同院発行の数値地図20000(地図画像)及び数値地図25000(地図画像)を複製したものである。(承認番号 平22業複、第776号)

土砂災害警戒区域等の指定の告示に係る図書(その2)

告示番号	宮城県告示第628号
告示年月日	平成23年9月6日

調査年度	平成22年度
------	--------

危害のおそれのある土地の区域、著しい危害のおそれのある土地の区域の設定図

溪流の位置	溪流番号	1-34-103(1213400103)	溪流名	笹谷沢	所在地	柴田郡川崎町大字今宿石橋沢山
-------	------	----------------------	-----	-----	-----	----------------

