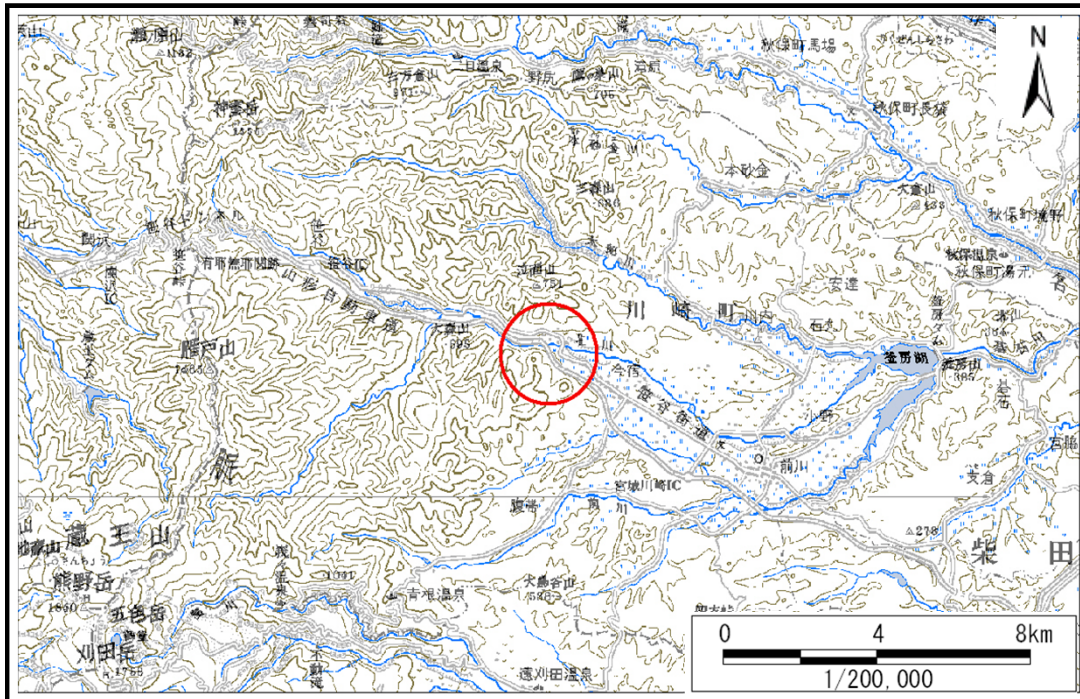


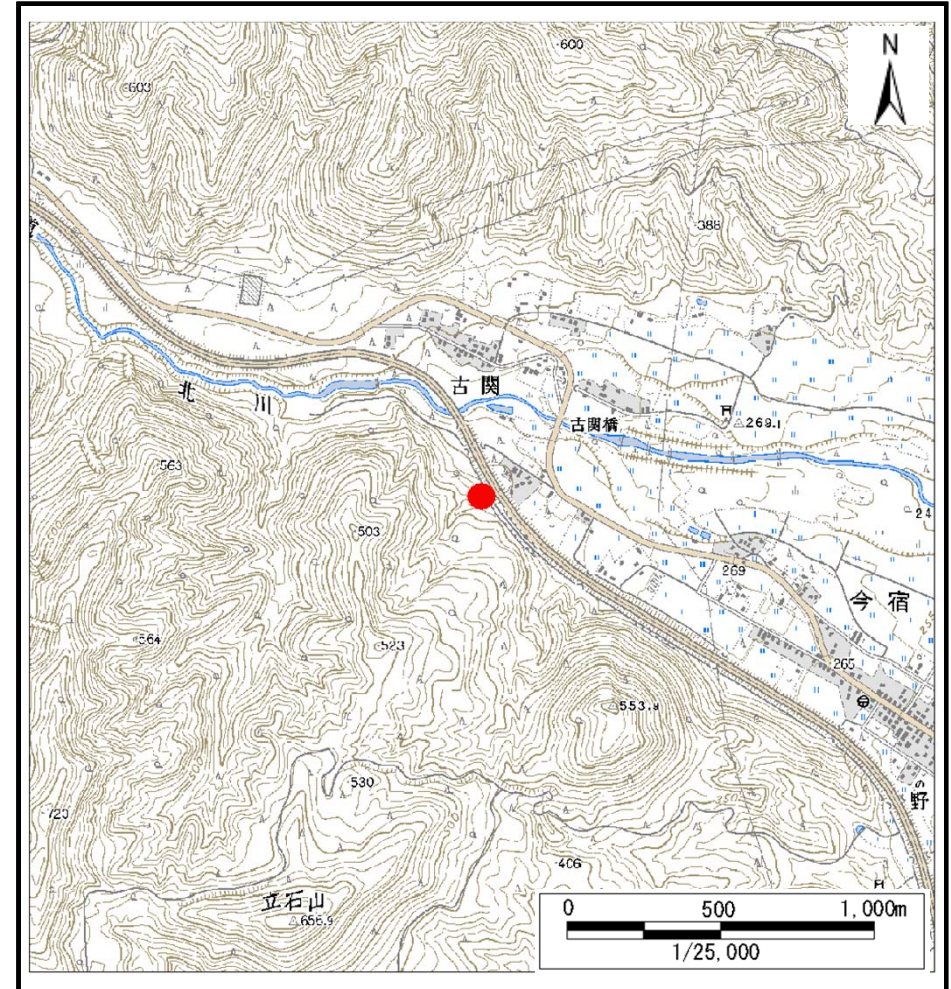
# 土砂災害警戒区域等の指定の告示に係る図書(その1)

|       |            |
|-------|------------|
| 告示番号  | 宮城県告示第267号 |
| 告示年月日 | 平成24年3月27日 |

|         |                      |
|---------|----------------------|
| 自然現象の種類 | 土石流                  |
| 溪流番号    | 1-34-102(1213400102) |
| 水系名     | 名取川                  |
| 河川名     | 北川                   |
| 溪流名     | 古関沢3                 |
| 所在地     | 柴田郡川崎町今宿字ススナゴ山, 樺沢山  |
| 調査機関    | 宮城県大河原土木事務所          |



位置図(S=1:200,000)



位置図(S=1:25,000)

宮城県

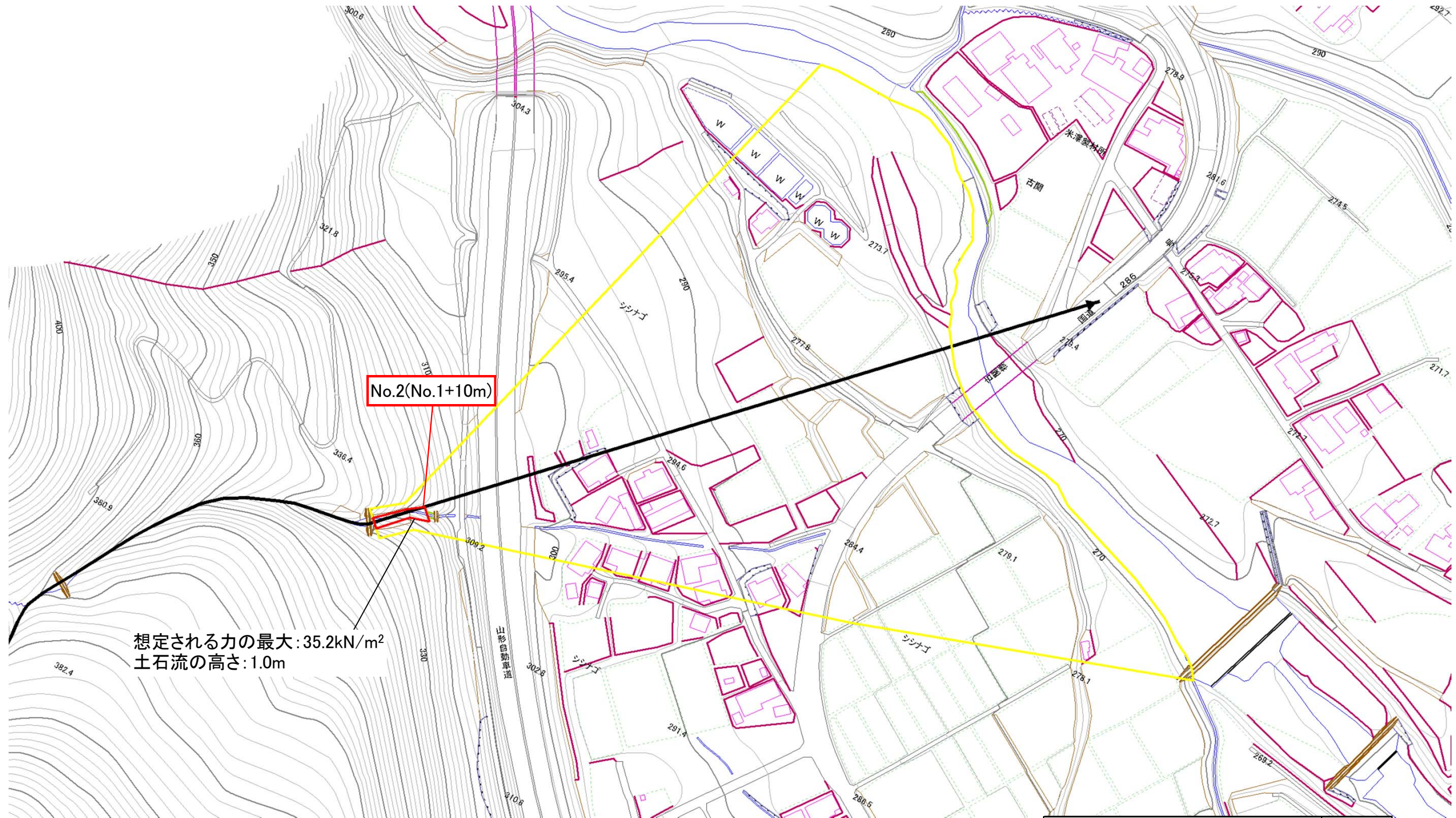
この地図は、国土地理院長の承認を得て、同院発行の数値地図20000(地図画像)及び数値地図25000(地図画像)を複製したものである。(承認番号 平23情複、第530号)

土砂災害警戒区域等の指定の告示に係る図書(その2)

|       |            |
|-------|------------|
| 告示番号  | 宮城県告示第267号 |
| 告示年月日 | 平成24年3月27日 |

|      |        |
|------|--------|
| 調査年度 | 平成22年度 |
|------|--------|

|       |      |                      |     |      |     |                    |
|-------|------|----------------------|-----|------|-----|--------------------|
| 溪流の位置 | 溪流番号 | 1-34-102(1213400102) | 溪流名 | 古関沢3 | 所在地 | 柴田郡川崎町今宿字スナゴ山, 櫻沢山 |
|-------|------|----------------------|-----|------|-----|--------------------|



想定される力の最大: 35.2kN/m<sup>2</sup>  
土石流の高さ: 1.0m

No.2(No.1+10m)

|                                                        |  |
|--------------------------------------------------------|--|
| 危害のおそれのある土地の区域(土砂災害警戒区域)                               |  |
| 著しい危害のおそれのある土地の区域(土砂災害特別警戒区域)                          |  |
| 土石流の高さが1mを超える場合、土石等の移動による力が50kN/m <sup>2</sup> を超える区域  |  |
| 土石流の高さが1mを超える場合、土石等の移動による力が50kN/m <sup>2</sup> を超えない区域 |  |
| その他の区域                                                 |  |

