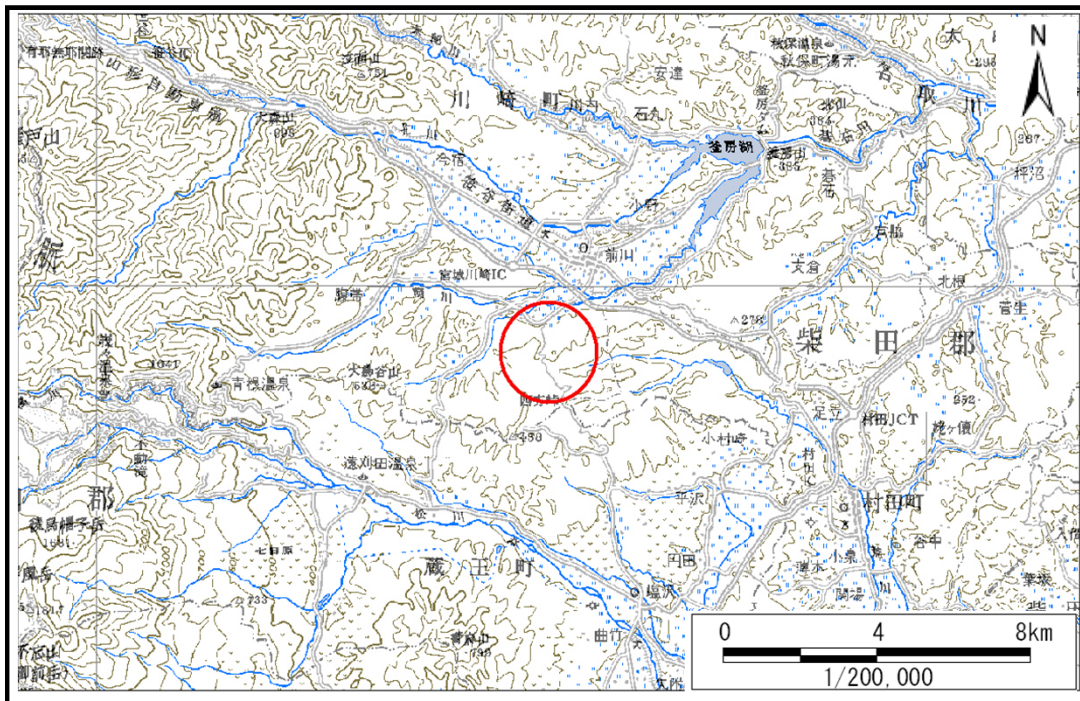


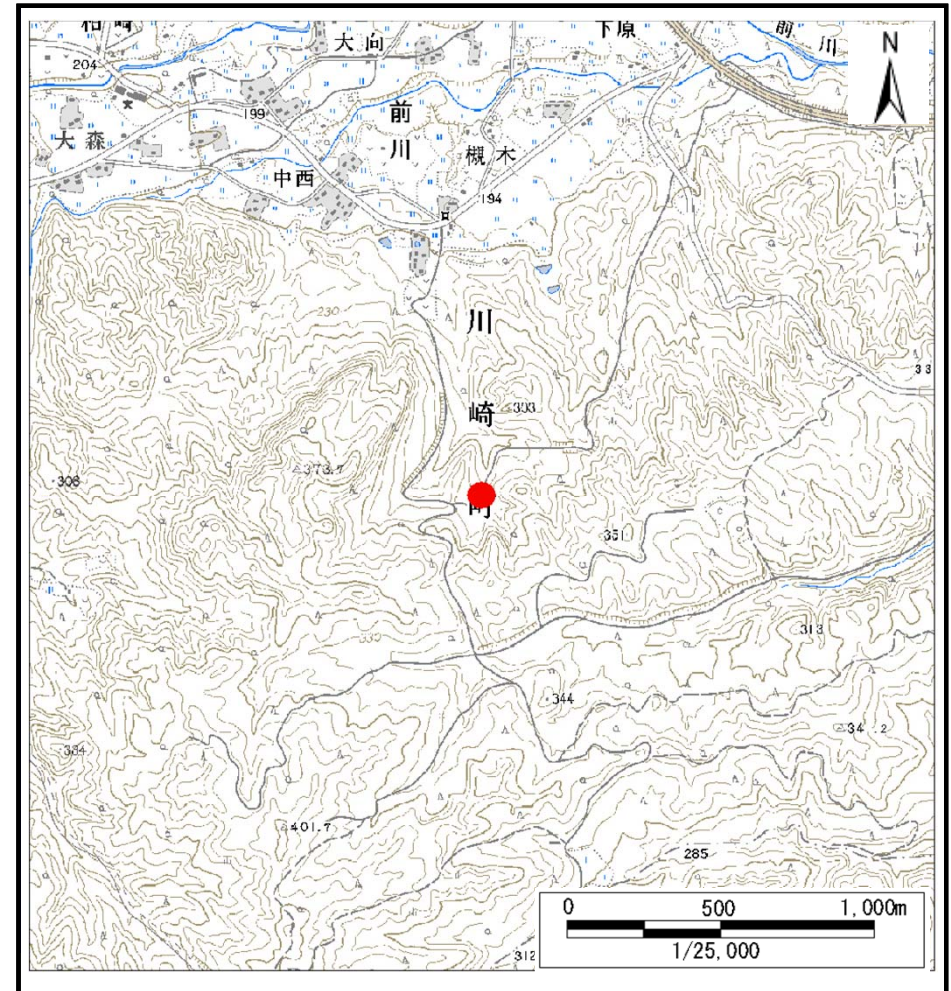
# 土砂災害警戒区域等の指定の告示に係る図書(その1)

告示番号	宮城県告示第267号
告示年月日	平成24年3月27日

自然現象の種類	土石流
溪流番号	1-34-056-1(1213400056-1)
水系名	名取川
河川名	前川
溪流名	不動沢
所在地	柴田郡川崎町前川字長坂山
調査機関	宮城県大河原土木事務所



位置図(S=1:200,000)



位置図(S=1:25,000)

この地図は、国土地理院長の承認を得て、同院発行の数値地図20000(地図画像)及び数値地図25000(地図画像)を複製したものである。(承認番号 平23情複、第530号)



土砂災害警戒区域等の指定の告示に係る図書(その2)

告示番号	宮城県告示第267号
告示年月日	平成24年3月27日

調査年度	平成22年度
------	--------

溪流の位置	溪流番号	1-34-056-1(1213400056-1)	溪流名	不動沢	所在地	柴田郡川崎町前川字長坂山
-------	------	--------------------------	-----	-----	-----	--------------

