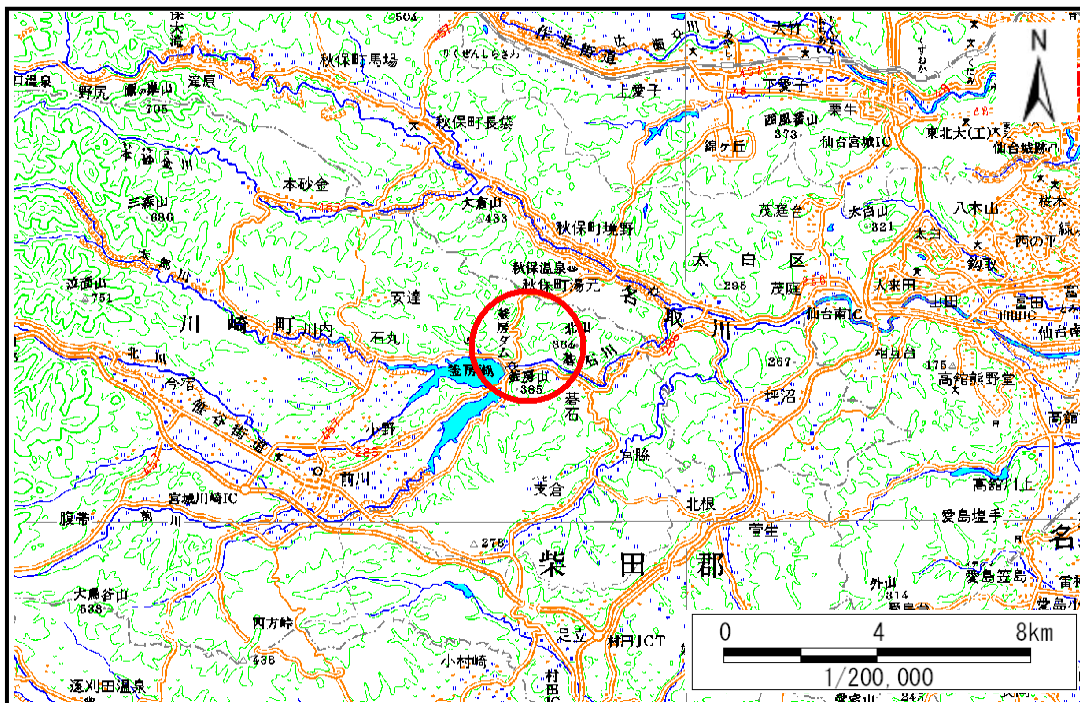


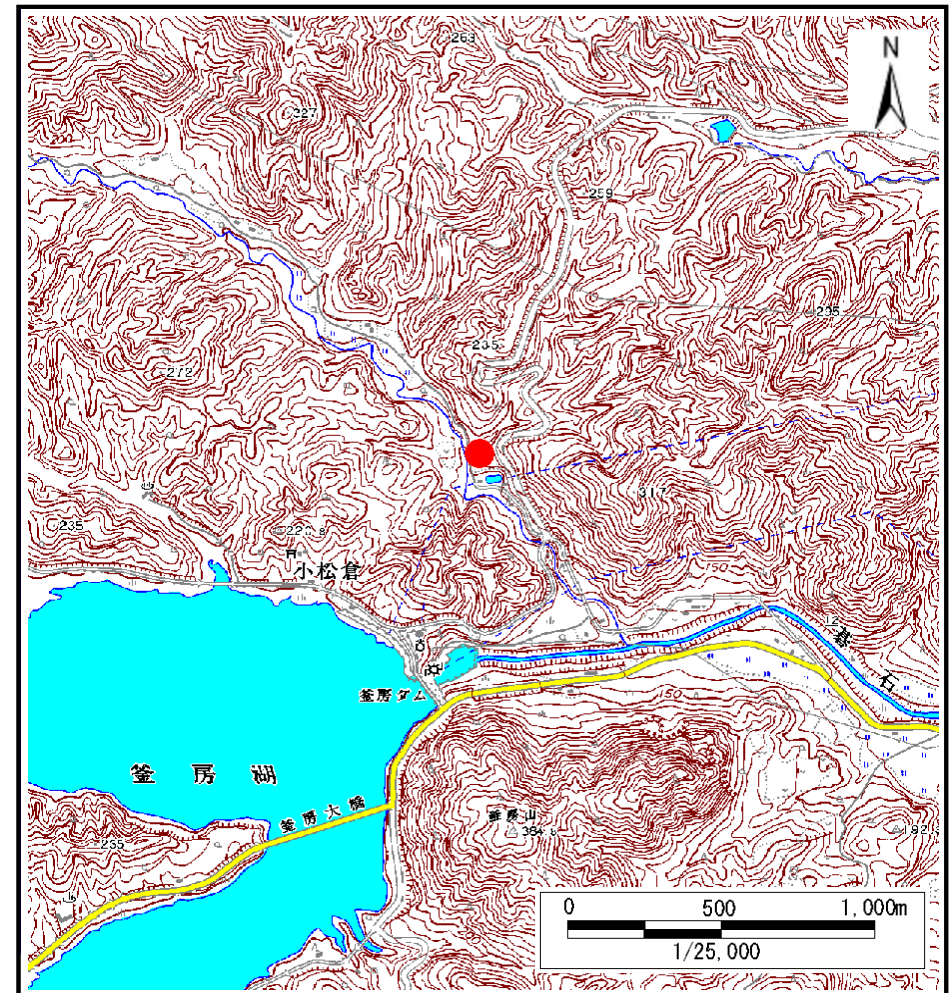
# 土砂災害警戒区域等の指定の告示に係る図書(その1)

|       |            |
|-------|------------|
| 告示番号  | 宮城県告示第965号 |
| 告示年月日 | 平成26年12月2日 |

|         |                      |
|---------|----------------------|
| 自然現象の種類 | 土石流                  |
| 溪流番号    | 1-34-134(1213400134) |
| 水系名     | 名取川                  |
| 河川名     | 基石川                  |
| 溪流名     | 黒森山沢3                |
| 所在      | 柴田郡川崎町大字小野字西田, 地倉山   |
| 調査機関    | 宮城県大河原土木事務所          |



位置図(S=1:200,000)



位置図(S=1:25,000)

宮城県

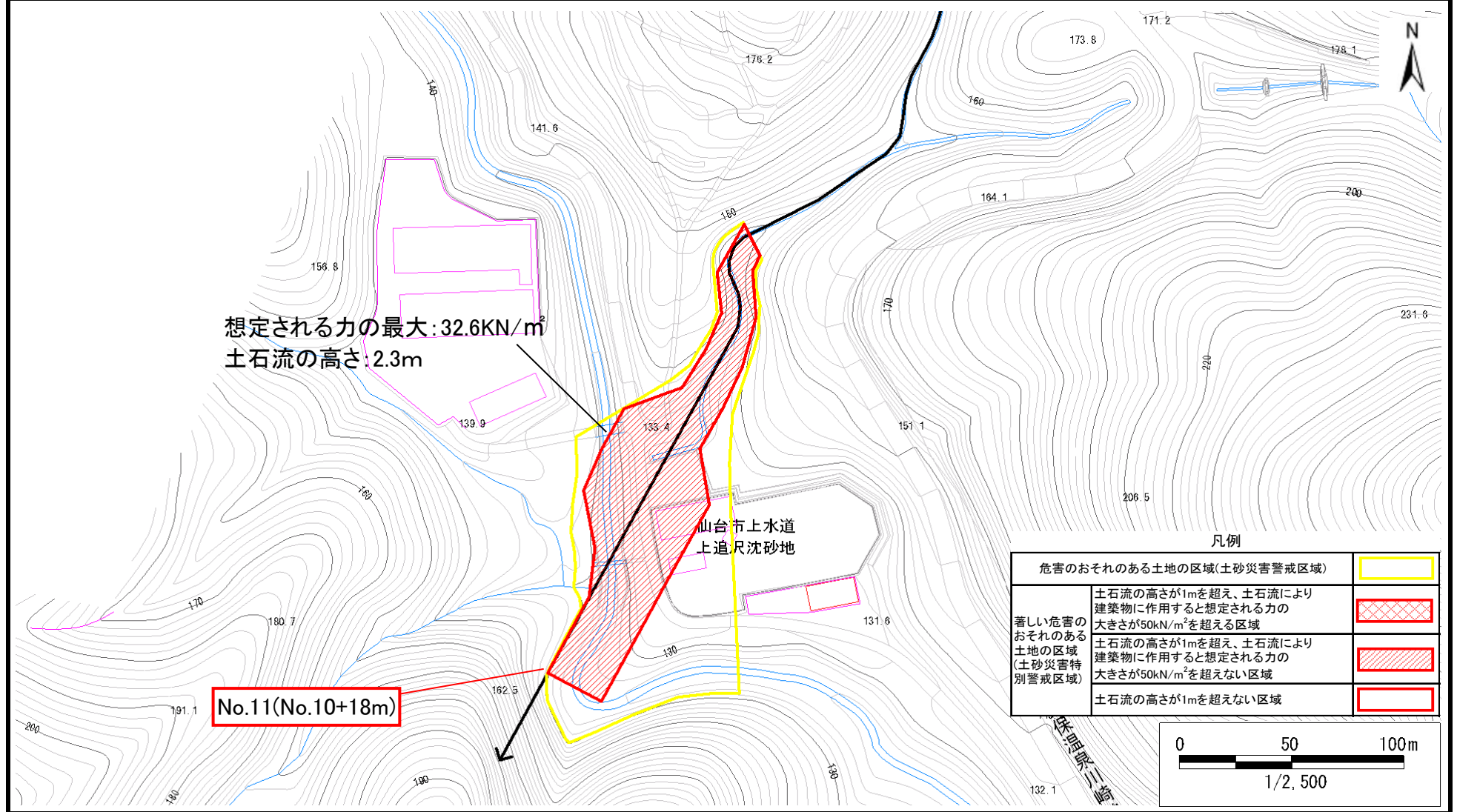
この地図は、国土地理院長の承認を得て、同院発行の数値地図20000(地図画像)及び数値地図25000(地図画像)を複製したものである。(承認番号 平25情複、第998号)

# 土砂災害警戒区域等の指定の告示に係る図書(その2)

|       |            |
|-------|------------|
| 告示番号  | 宮城県告示第965号 |
| 告示年月日 | 平成26年12月2日 |

|      |        |
|------|--------|
| 調査年度 | 平成24年度 |
|------|--------|

|       |      |                      |     |       |     |                    |
|-------|------|----------------------|-----|-------|-----|--------------------|
| 渓流の位置 | 渓流番号 | 1-34-134(1213400134) | 渓流名 | 黒森山沢3 | 所在地 | 柴田郡川崎町大字小野字西田, 地倉山 |
|-------|------|----------------------|-----|-------|-----|--------------------|



| 危険のおそれのある土地の区域(土砂災害警戒区域)      |  |
|-------------------------------|--|
| 著しい危害のおそれのある土地の区域(土砂災害特別警戒区域) | 土石流の高さが1mを超え、土石流により建築物に作用すると想定される力の大きさが50kN/m <sup>2</sup> を超える区域  |
|                               | 土石流の高さが1mを超え、土石流により建築物に作用すると想定される力の大きさが50kN/m <sup>2</sup> を超えない区域 |
|                               | 土石流の高さが1mを超えない区域   |