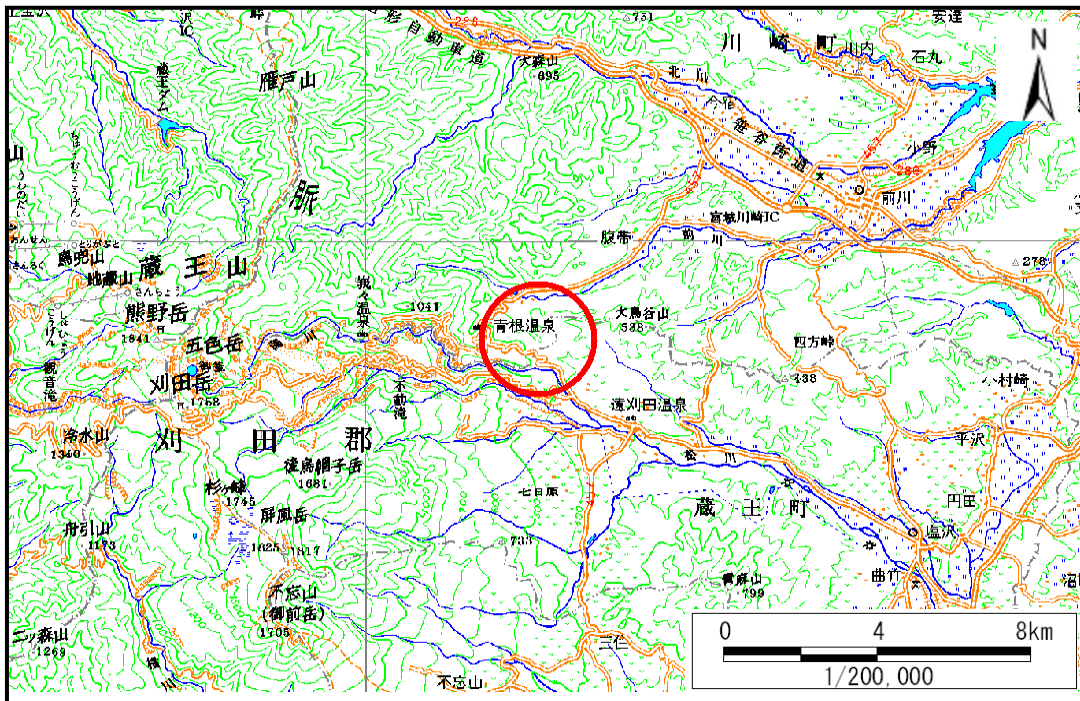


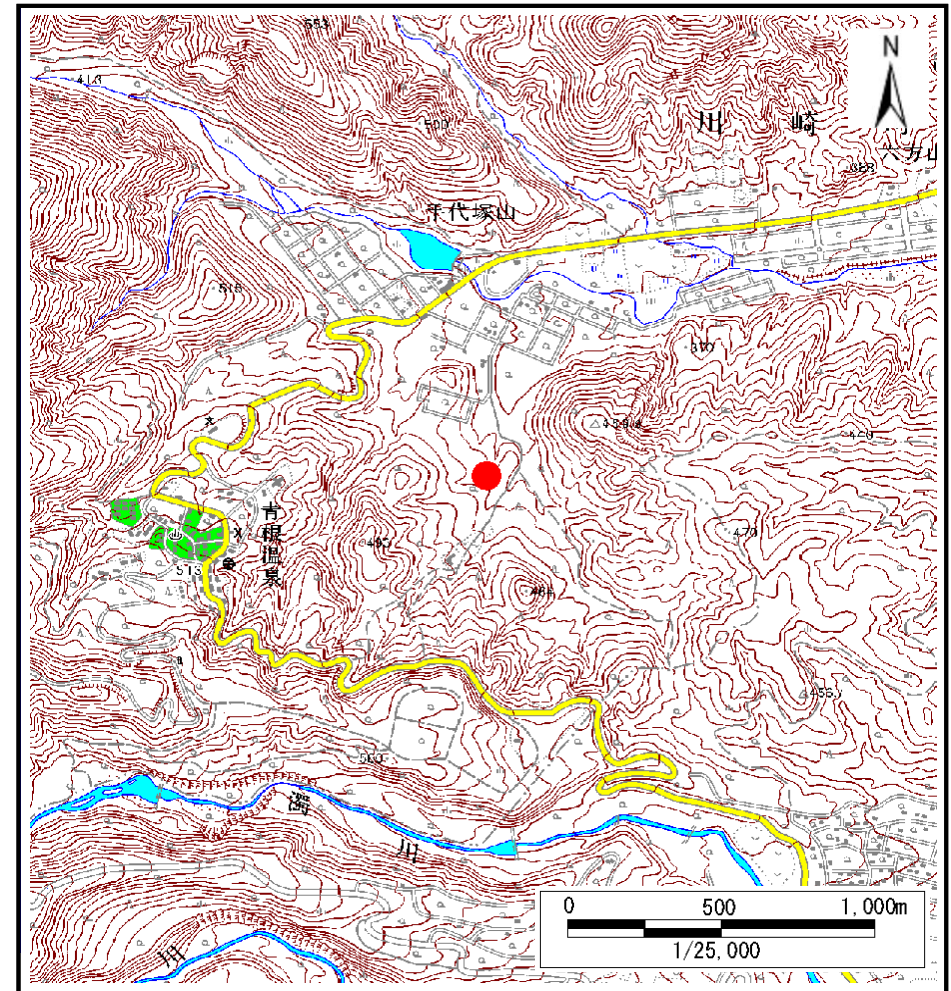
# 土砂災害警戒区域等の指定の告示に係る図書(その1)

告示番号	宮城県告示第965号
告示年月日	平成26年12月2日

自然現象の種類	土石流
溪流番号	1-34-066-3(1213400066-3)
水系名	名取川
河川名	前川
溪流名	青根沢2-3
所在地	柴田郡川崎町大字前川字沼ノ平山
調査機関	宮城県大河原土木事務所



位置図(S=1:200,000)



位置図(S=1:25,000)

この地図は、国土地理院長の承認を得て、同院発行の数値地図20000(地図画像)及び数値地図25000(地図画像)を複製したものである。(承認番号 平25情複、第998号)

# 土砂災害警戒区域等の指定の告示に係る図書(その2)

告示番号	宮城県告示第965号
告示年月日	平成26年12月2日

調査年度	平成24年度
------	--------

渓流の位置	渓流番号	1-34-066-3(1213400066-3)	渓流名	青根沢2-3	所在地	柴田郡川崎町大字前川字沼ノ平山
-------	------	--------------------------	-----	--------	-----	-----------------

