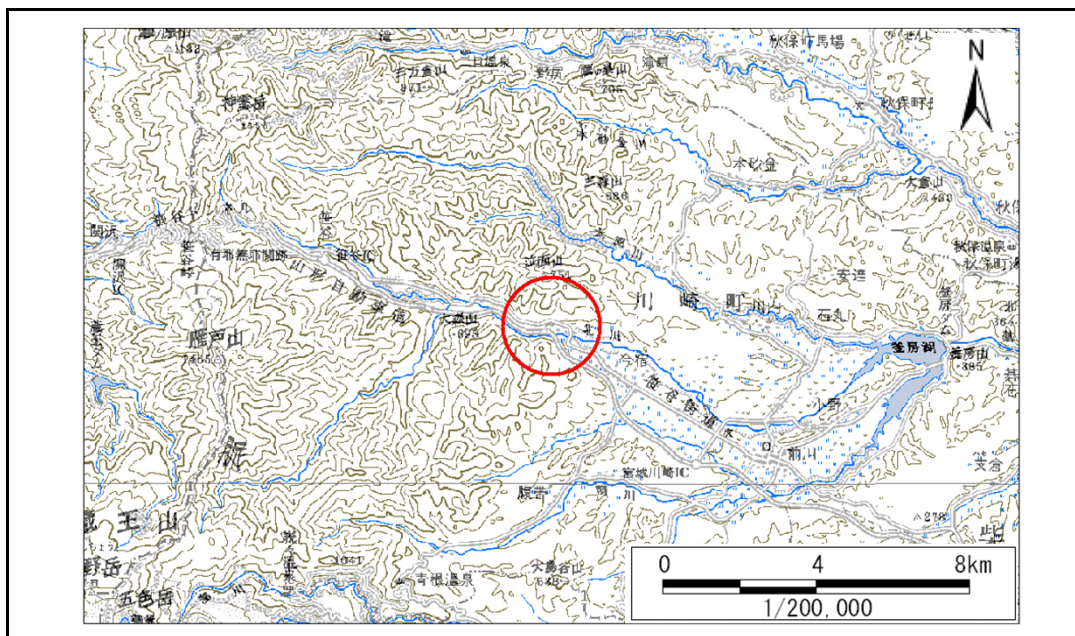


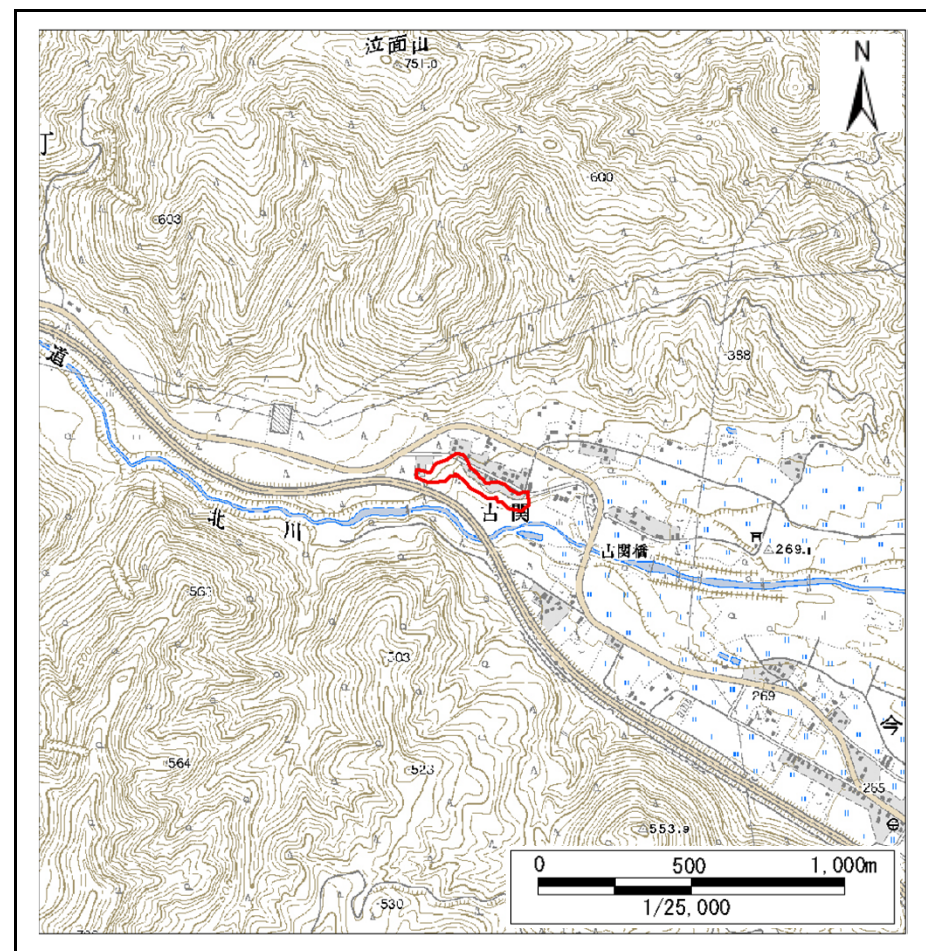
土砂災害警戒区域等の指定の告示に係る図書(その1)

告示番号	宮城県告示第267号
告示年月日	平成24年3月27日

自然現象の種類	急傾斜地の崩壊
箇所番号	I-自-1157(1311001157)
箇所名	古関
所在地	柴田郡川崎町今宿字川岸山
調査機関	宮城県大河原土木事務所



位置図(S=1:200,000)



位置図(S=1:25,000)

宮城県

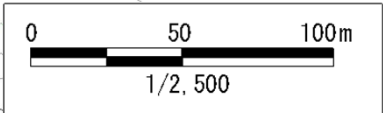
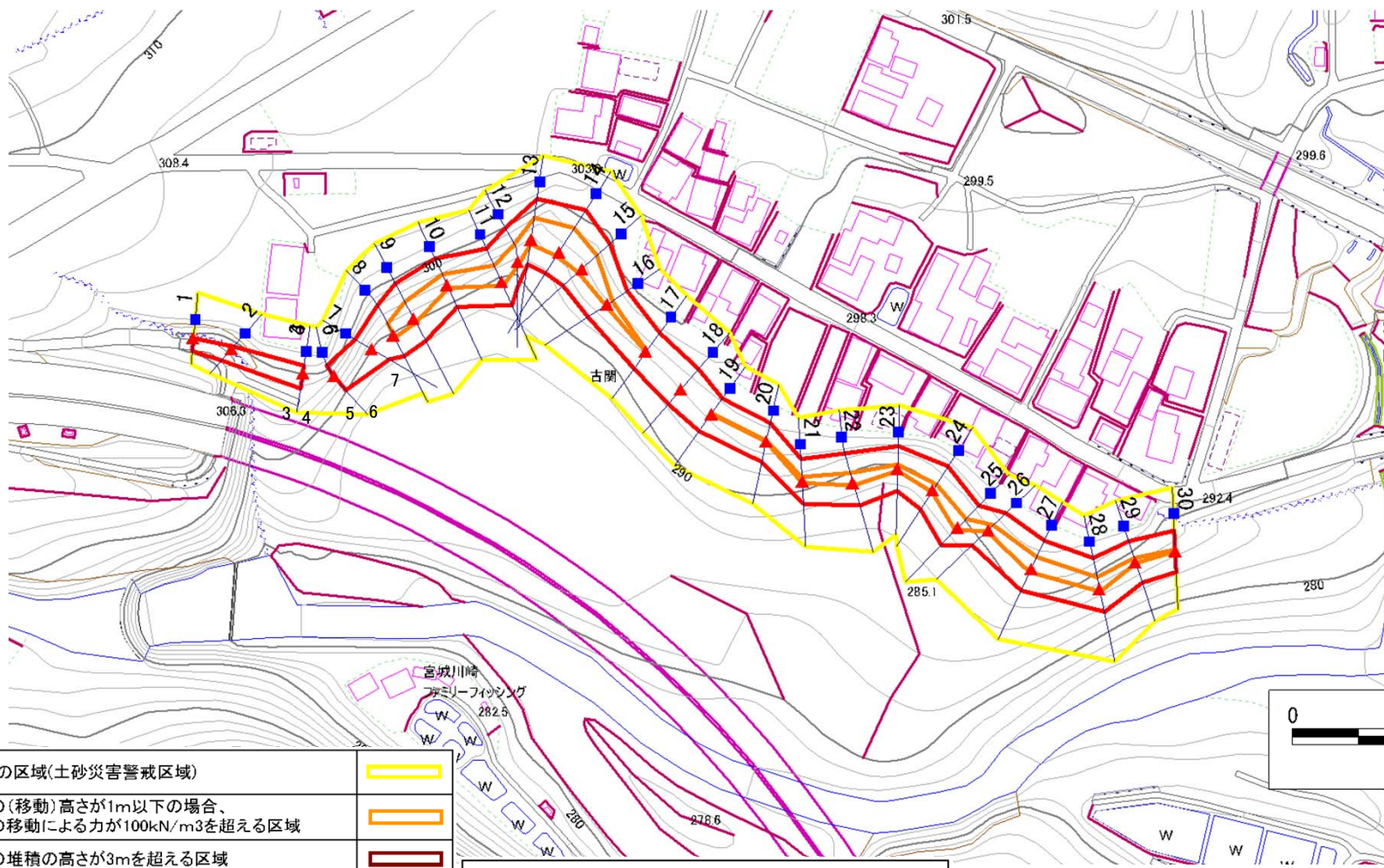
この地図は、国土地理院長の承認を得て、同院発行の数値地図20000(地図画像)及び数値地図25000(地図画像)を複製したものである。(承認番号 平23情複、第530号)

土砂災害警戒区域等の指定の告示に係る図書(その2)

告示番号	宮城県告示第267号
告示年月日	平成24年3月27日

調査年度	平成22年度
------	--------

急傾斜地の位置	箇所番号	I-自-1157(1311001157)	箇所名	古関	所在地	柴田郡川崎町今宿字川岸山
---------	------	----------------------	-----	----	-----	--------------



危害のおそれのある土地の区域(土砂災害警戒区域)		
著しい危害のおそれのある土地の区域(土砂災害特別警戒区域)	土石等の(移動)高さが1m以下の場合、 土石等の移動による力が100kN/m ³ を超える区域	
	土石等の堆積の高さが3mを超える区域	
それ以外の区域		

凡例	上端	横断測線
	下端	

土砂災害警戒区域等の指定の告示に係る図書(その3)

告示番号	宮城県告示第267号
告示年月日	平成24年3月27日

急 傾 斜 地 の 位 置 | 箇所番号 | I-自-1157(1311001157) | 箇所名 | 古 関 | 所在地 | 柴田郡川崎町今宿字川岸山

横断測線の区間	土石等の移動により建築物の地上部に作用すると想定される力				土石等の堆積により建築物の地上部に作用すると想定される力				横断測線の区間	土石等の移動により建築物の地上部に作用すると想定される力				土石等の堆積により建築物の地上部に作用すると想定される力			
	土石等の(移動)高さが1m以下の場合、土石等の移動による力が100kN/m ² を超える区域		それ以外の区域		土石等の堆積の高さが3mを超える区域		それ以外の区域			土石等の(移動)高さが1m以下の場合、土石等の移動による力が100kN/m ² を超える区域		それ以外の区域		土石等の堆積の高さが3mを超える区域		それ以外の区域	
	力の大きさのうち最大のもの(kN/m ²)	土石等の高さ(m)	力の大きさのうち最大のもの(kN/m ²)	土石等の高さ(m)	力の大きさのうち最大のもの(kN/m ²)	土石等の高さ(m)	力の大きさのうち最大のもの(kN/m ²)	土石等の高さ(m)		力の大きさのうち最大のもの(kN/m ²)	土石等の高さ(m)	力の大きさのうち最大のもの(kN/m ²)	土石等の高さ(m)	力の大きさのうち最大のもの(kN/m ²)	土石等の高さ(m)	力の大きさのうち最大のもの(kN/m ²)	土石等の高さ(m)
1 ~ 2	-	-	69.1	1.0	-	-	8.8	1.8	24 ~ 25	117.9	1.0	100.0	1.0	-	-	11.3	2.3
2 ~ 3	-	-	77.0	1.0	-	-	9.6	1.9	25 ~ 26	117.9	1.0	100.0	1.0	-	-	12.1	2.4
3 ~ 4	-	-	-	-	-	-	-	-	26 ~ 27	119.5	1.0	100.0	1.0	-	-	12.1	2.4
4 ~ 5	-	-	-	-	-	-	-	-	27 ~ 28	119.5	1.0	100.0	1.0	-	-	11.4	2.3
5 ~ 6	-	-	-	-	-	-	-	-	28 ~ 29	116.8	1.0	100.0	1.0	-	-	11.5	2.3
6 ~ 7	-	-	98.3	1.0	-	-	13.7	2.7	29 ~ 30	106.7	1.0	100.0	1.0	-	-	11.5	2.3
7 ~ 8	-	-	100.0	1.0	-	-	13.7	2.7									
8 ~ 9	123.3	1.0	100.0	1.0	-	-	11.6	2.3									
9 ~ 10	123.3	1.0	100.0	1.0	-	-	13.1	2.6									
10 ~ 11	124.8	1.0	100.0	1.0	-	-	13.1	2.6									
11 ~ 12	124.8	1.0	100.0	1.0	-	-	12.1	2.4									
12 ~ 13	127.0	1.0	100.0	1.0	-	-	12.1	2.4									
13 ~ 14	128.3	1.0	100.0	1.0	-	-	11.9	2.4									
14 ~ 15	128.5	1.0	100.0	1.0	-	-	12.5	2.5									
15 ~ 16	128.5	1.0	100.0	1.0	-	-	12.5	2.5									
16 ~ 17	111.4	1.0	100.0	1.0	-	-	12.4	2.5									
17 ~ 18	-	-	100.0	1.0	-	-	10.6	2.1									
18 ~ 19	-	-	100.0	1.0	-	-	12.4	2.5									
19 ~ 20	102.0	1.0	100.0	1.0	-	-	12.5	2.5									
20 ~ 21	108.4	1.0	100.0	1.0	-	-	12.5	2.5									
21 ~ 22	115.0	1.0	100.0	1.0	-	-	11.8	2.4									
22 ~ 23	115.0	1.0	100.0	1.0	-	-	11.8	2.4									
23 ~ 24	109.2	1.0	100.0	1.0	-	-	11.8	2.4									