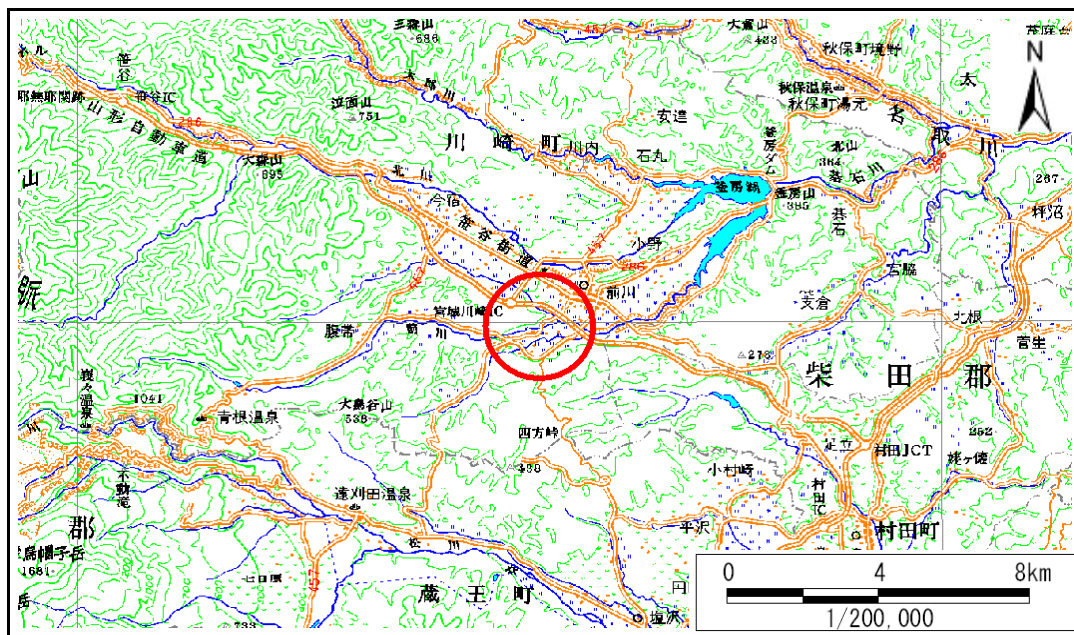


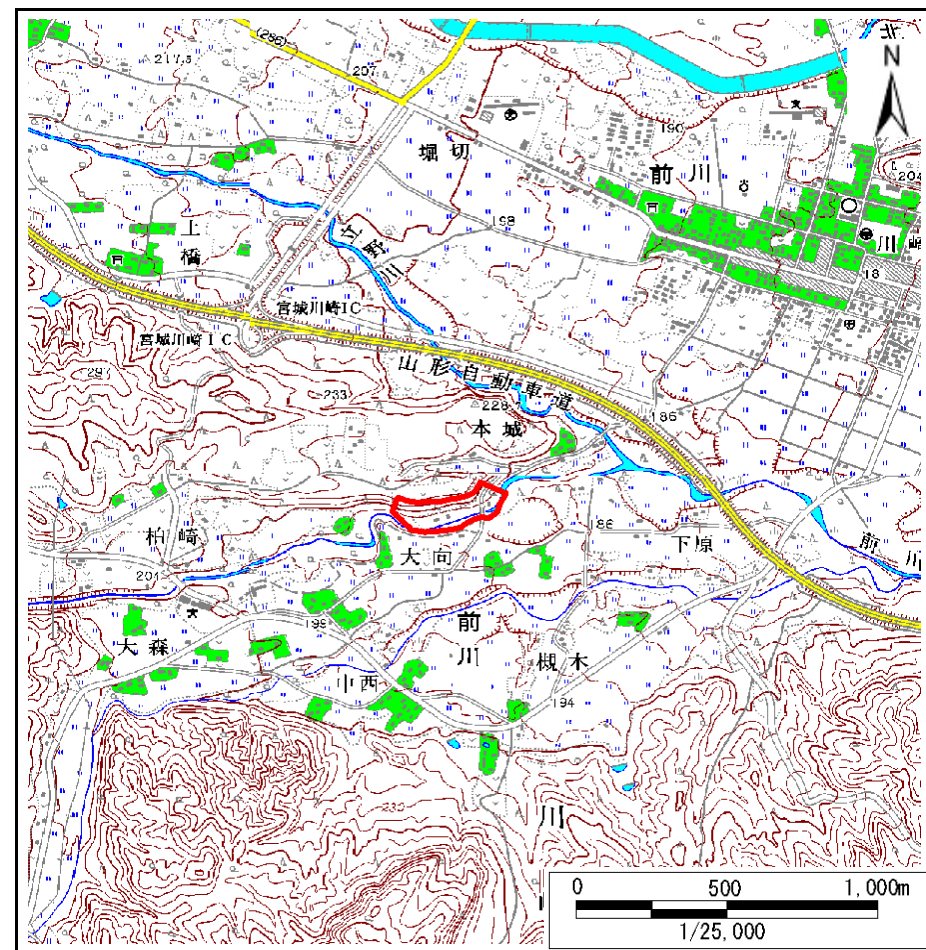
土砂災害警戒区域等の指定の告示に係る図書(その1)

告示番号	宮城県告示第628号
告示年月日	平成23年9月6日

自然現象の種類	急傾斜地の崩壊
箇所番号	I-自-1156(1311001156)
箇所名	羽根坂山
所在地	柴田郡川崎町大字前川字羽根坂山
調査機関	宮城県大河原土木事務所



位置図(S=1:200,000)



位置図(S=1:25,000)

宮城県

この地図は、国土地理院長の承認を得て、同院発行の数値地図200000(地図画像)及び数値地図25000(地図画像)を複製したものである。(承認番号 平22業複、第776号)

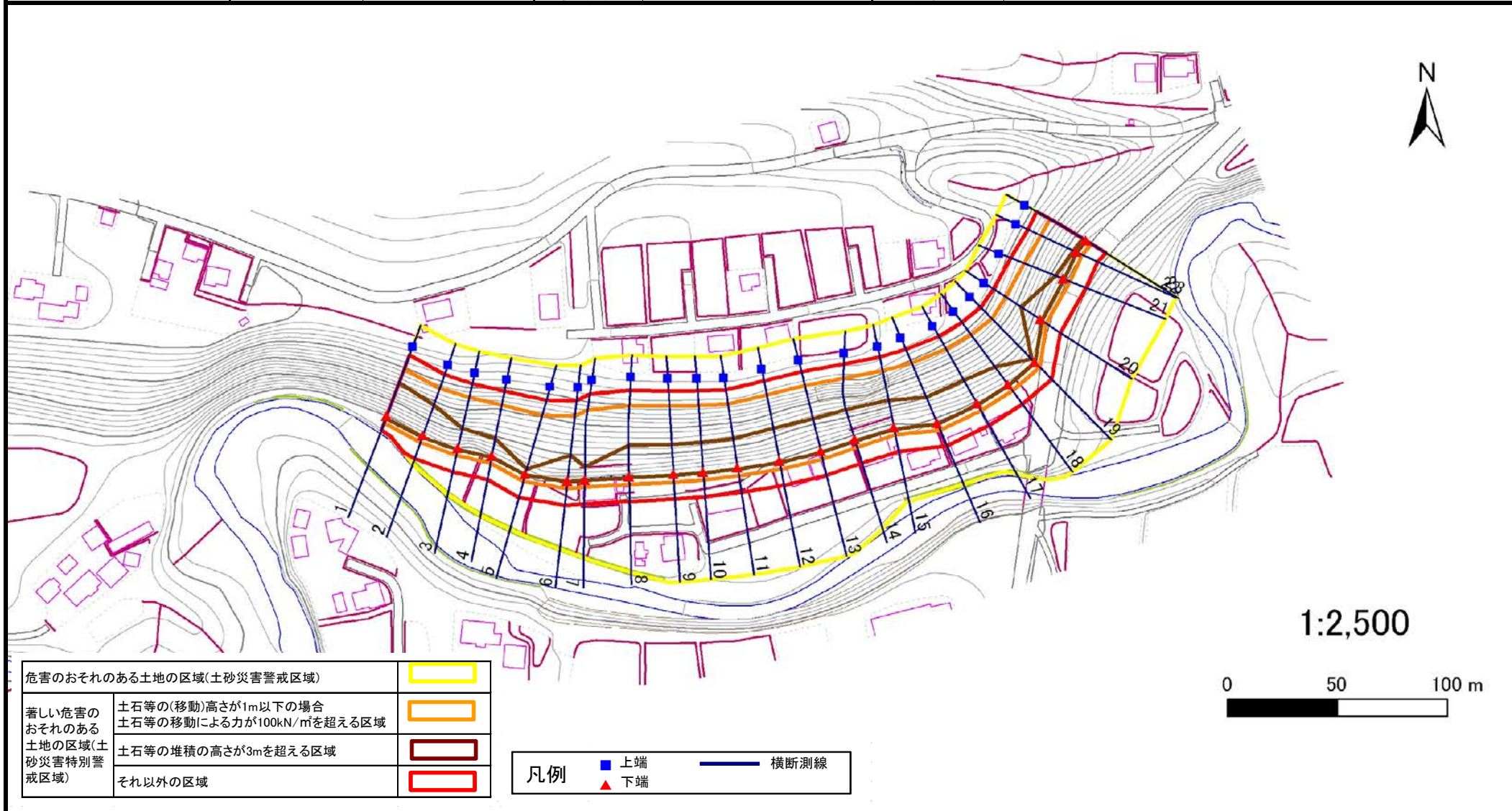
土砂災害警戒区域等の指定の告示に係る図書(その2)

告示番号	宮城県告示第628号
告示年月日	平成23年9月6日

危害のおそれのある土地、著しい危害のおそれのある土地の設定図

調査年度	平成22年度
------	--------

急傾斜地の位置	箇所番号	I-自-1156(1311001156)	箇所名	羽根坂山	所在地	柴田郡川崎町大字前川字羽根坂山
---------	------	----------------------	-----	------	-----	-----------------



土砂災害警戒区域等の指定の公示に係る図書(その3)

告示番号	宮城県告示第628号
告示年月日	平成23年9月6日

建築物に作用すると想定される衝撃に関する事項

急傾斜地の位置	箇所番号	I-自-1156(1311001156)				箇所名	羽根坂山				箇所番号	柴田郡川崎町大字前川字羽根坂山					
横断測線の区間	土石等の移動により建築物の地上部に作用すると想定される力				土石等の堆積により建築物の地上部に作用すると想定される力				横断測線の区間	土石等の移動により建築物の地上部に作用すると想定される力				土石等の堆積により建築物の地上部に作用すると想定される力			
	土石等の(移動)高さが1m以下の場合、土石等の移動による力が100kN/m ² を超える区域		それ以外の区域		土石等の堆積の高さが3mを超える区域		それ以外の区域			土石等の(移動)高さが1m以下の場合、土石等の移動による力が100kN/m ² を超える区域		それ以外の区域		土石等の堆積の高さが3mを超える区域		それ以外の区域	
	力の大きさのうち最大のもの(kN/m ²)	土石等の高さ(m)	力の大きさのうち最大のもの(kN/m ²)	土石等の高さ(m)	力の大きさのうち最大のもの(kN/m ²)	土石等の高さ(m)	力の大きさのうち最大のもの(kN/m ²)	土石等の高さ(m)		力の大きさのうち最大のもの(kN/m ²)	土石等の高さ(m)	力の大きさのうち最大のもの(kN/m ²)	土石等の高さ(m)	力の大きさのうち最大のもの(kN/m ²)	土石等の高さ(m)	力の大きさのうち最大のもの(kN/m ²)	土石等の高さ(m)
1 ~ 2	156.2	1.0	100.0	1.0	18.5	3.7	15.2	3.0	~								
2 ~ 3	157.1	1.0	100.0	1.0	17.9	3.6	15.2	3.0	~								
3 ~ 4	157.1	1.0	100.0	1.0	17.4	3.5	15.2	3.0	~								
4 ~ 5	156.4	1.0	100.0	1.0	17.0	3.4	15.2	3.0	~								
5 ~ 6	155.9	1.0	100.0	1.0	16.1	3.2	15.2	3.0	~								
6 ~ 7	155.9	1.0	100.0	1.0	16.1	3.2	15.2	3.0	~								
7 ~ 8	157.2	1.0	100.0	1.0	16.1	3.2	15.2	3.0	~								
8 ~ 9	158.3	1.0	100.0	1.0	16.3	3.3	15.2	3.0	~								
9 ~ 10	159.0	1.0	100.0	1.0	16.5	3.3	15.2	3.0	~								
10 ~ 11	159.9	1.0	100.0	1.0	16.8	3.4	15.2	3.0	~								
11 ~ 12	161.2	1.0	100.0	1.0	17.0	3.4	15.2	3.0	~								
12 ~ 13	161.2	1.0	100.0	1.0	17.0	3.4	15.2	3.0	~								
13 ~ 14	161.1	1.0	100.0	1.0	17.4	3.5	15.2	3.0	~								
14 ~ 15	160.5	1.0	100.0	1.0	17.7	3.5	15.2	3.0	~								
15 ~ 16	159.0	1.0	100.0	1.0	17.7	3.5	15.2	3.0	~								
16 ~ 17	159.1	1.0	100.0	1.0	16.8	3.4	15.2	3.0	~								
17 ~ 18	159.1	1.0	100.0	1.0	16.8	3.4	15.2	3.0	~								
18 ~ 19	154.7	1.0	100.0	1.0	16.1	3.2	15.2	3.0	~								
19 ~ 20	151.9	1.0	100.0	1.0	17.8	3.6	15.2	3.0	~								
20 ~ 21	152.1	1.0	100.0	1.0	17.8	3.6	15.2	3.0	~								
21 ~ 22	152.1	1.0	100.0	1.0	16.4	3.3	15.2	3.0	~								
22 ~ 23	148.8	1.0	100.0	1.0	16.1	3.2	15.2	3.0	~								
~									~								
~									~								
~									~								
~									~								