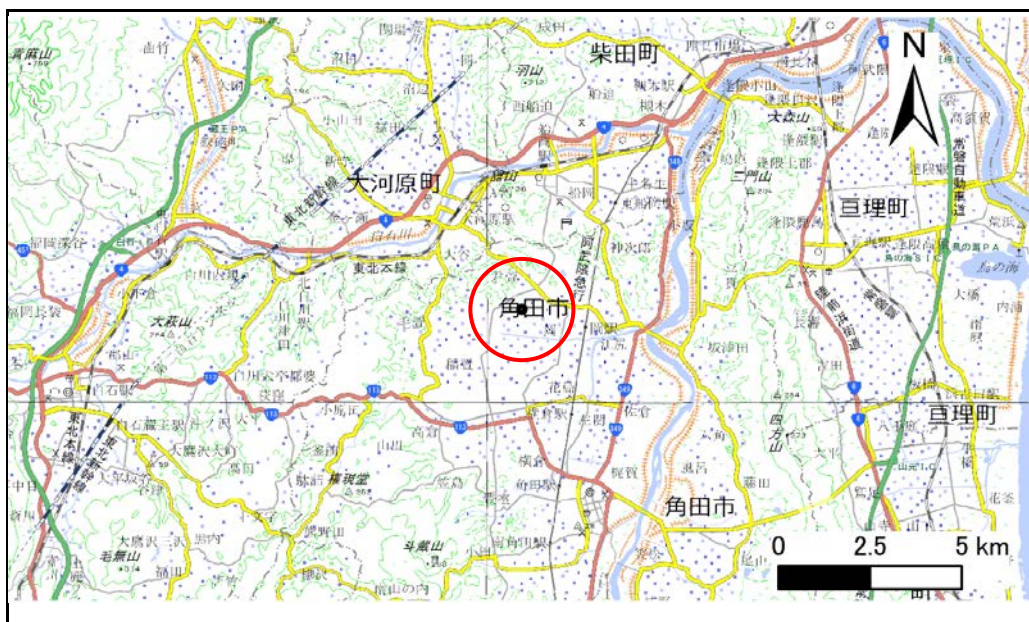


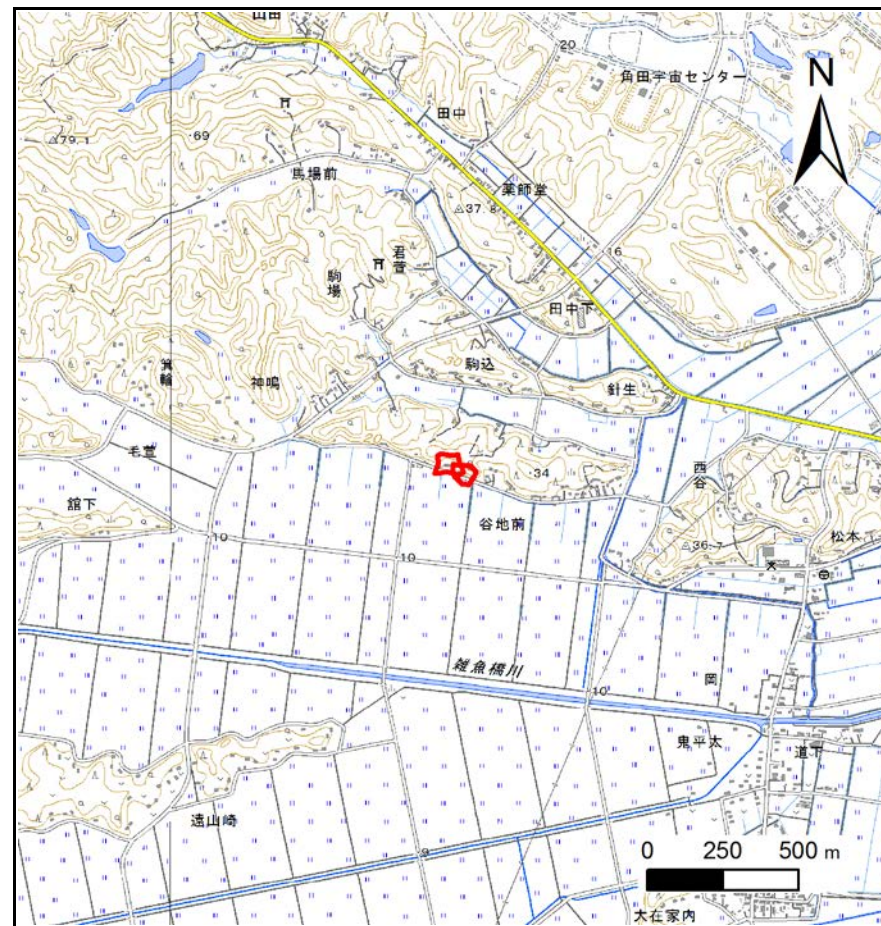
土砂災害警戒区域等の指定の告示に係る図書(その1)

告示番号	宮城県告示第203号
告示年月日	令和2年3月17日

自然現象の種類	急傾斜地の崩壊
箇所番号	Ⅱ-自-0152
箇所名	谷地前の1
所在地	角田市君萱字谷地、字新田東
調査機関	宮城県大河原土木事務所



位置図(S=1:200,000)



位置図(S=1:25,000)

宮城県

「この地図は、国土地理院長の承認を得て、同院発行の電子地形図25000及び電子地形図20万を複製したものである。(承認番号 平30情複、第1221号)」

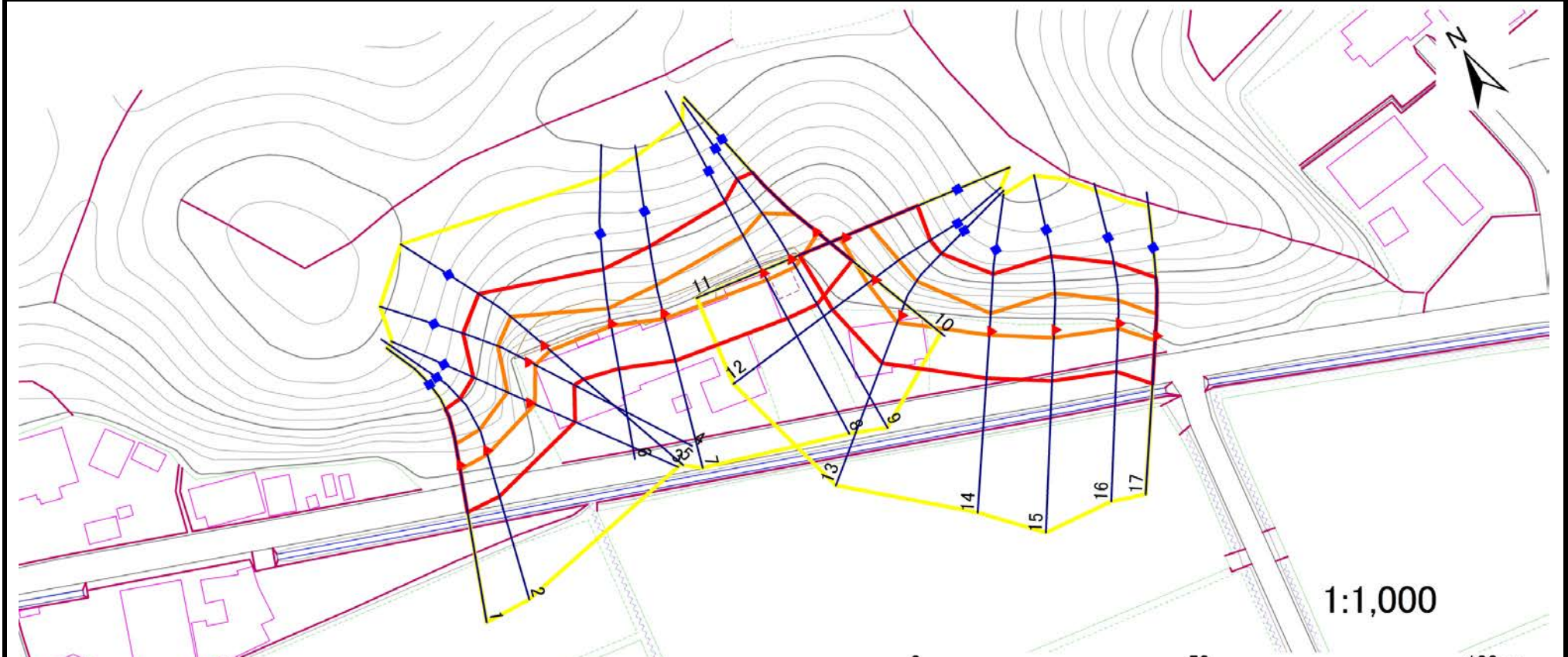
土砂災害警戒区域等の指定の告示に係る図書(その2)

告示番号	宮城県告示第203号
告示年月日	令和2年3月17日

危害のおそれのある土地、著しい危害のおそれのある土地の設定図

調査年度	平成30年度
------	--------

急傾斜地の位置	箇所番号	II-自-0152	箇所名	谷地前の1	所在地	角田市君萱字谷地、字新田東
---------	------	-----------	-----	-------	-----	---------------



危害のおそれのある土地の区域(土砂災害警戒区域)		
著しい危害のおそれのある土地の区域(土砂災害特別警戒区域)	土石等の(移動)高さが1m以下の場合 土石等の移動による力が 100kN/m^2 を超える区域	
	土石等の堆積の高さが3mを越える区域	
	それ以外の区域	

凡例		上端		横断測線
		下端		

土砂災害警戒区域等の指定の告示に係る図書(その3)

告示番号	宮城県告示第203号
告示年月日	令和2年3月17日

建築物に作用すると想定される衝撃に関する事項

急傾斜地の位置	箇所番号	II-自-0152	箇所名	谷地前の1	所在地	角田市君萱字谷地、字新田東													
横断測線の区間	土石等の移動により建築物の地上部に作用すると想定される力				土石等の堆積により建築物の地上部に作用すると想定される力				土石等の移動により建築物の地上部に作用すると想定される力				土石等の堆積により建築物の地上部に作用すると想定される力						
	土石等の(移動)高さが1m以下の場合、土石等の移動による力が100kN/m ² を超える区域		それ以外の区域		土石等の堆積の高さが3mを超える区域		それ以外の区域												
	力の大きさのうち最大のもの(kN/m ²)	土石等の高さ(m)	力の大きさのうち最大のもの(kN/m ²)	土石等の高さ(m)	力の大きさのうち最大のもの(kN/m ²)	土石等の高さ(m)	力の大きさのうち最大のもの(kN/m ²)	土石等の高さ(m)	力の大きさのうち最大のもの(kN/m ²)	土石等の高さ(m)	力の大きさのうち最大のもの(kN/m ²)	土石等の高さ(m)	力の大きさのうち最大のもの(kN/m ²)	土石等の高さ(m)					
1 ~ 2	116.10	1.00	100.00	1.00	-	-	12.08	2.39	~										
2 ~ 3	117.74	1.00	100.00	1.00	-	-	11.79	2.33	~										
3 ~ 4	124.22	1.00	100.00	1.00	-	-	12.80	2.53	~										
4 ~ 5	126.14	1.00	100.00	1.00	-	-	12.80	2.53	~										
5 ~ 6	126.14	1.00	100.00	1.00	-	-	11.96	2.37	~										
6 ~ 7	118.66	1.00	100.00	1.00	-	-	11.18	2.21	~										
7 ~ 8	126.35	1.00	100.00	1.00	-	-	12.08	2.39	~										
8 ~ 9	128.32	1.00	100.00	1.00	-	-	12.08	2.39	~										
9 ~ 10	128.32	1.00	100.00	1.00	-	-	11.64	2.30	~										
~									~										
11 ~ 12	122.46	1.00	100.00	1.00	-	-	12.55	2.48	~										
12 ~ 13	125.74	1.00	100.00	1.00	-	-	12.55	2.48	~										
13 ~ 14	125.74	1.00	100.00	1.00	-	-	13.94	2.76	~										
14 ~ 15	126.11	1.00	100.00	1.00	-	-	13.94	2.76	~										
15 ~ 16	126.11	1.00	100.00	1.00	-	-	13.51	2.67	~										
16 ~ 17	117.49	1.00	100.00	1.00	-	-	13.51	2.67	~										
~									~										
~									~										
~									~										
~									~										
~									~										
~									~										
~									~										
~									~										
~									~										
~									~										
~									~										
~									~										