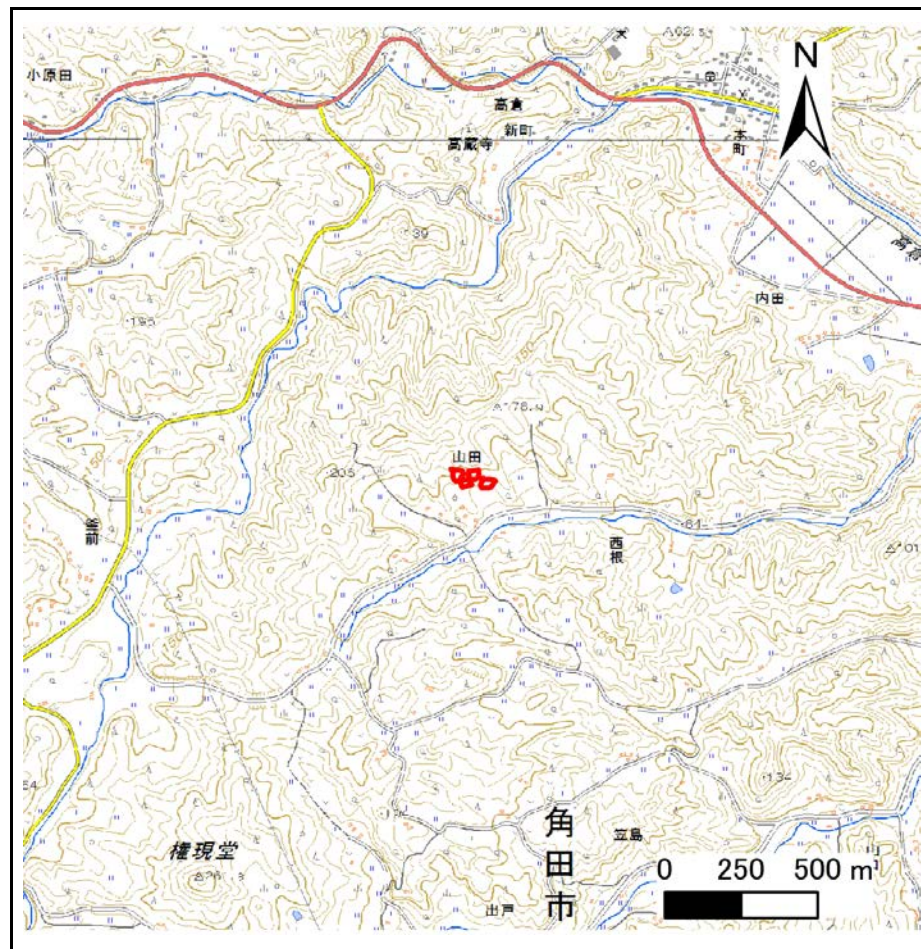


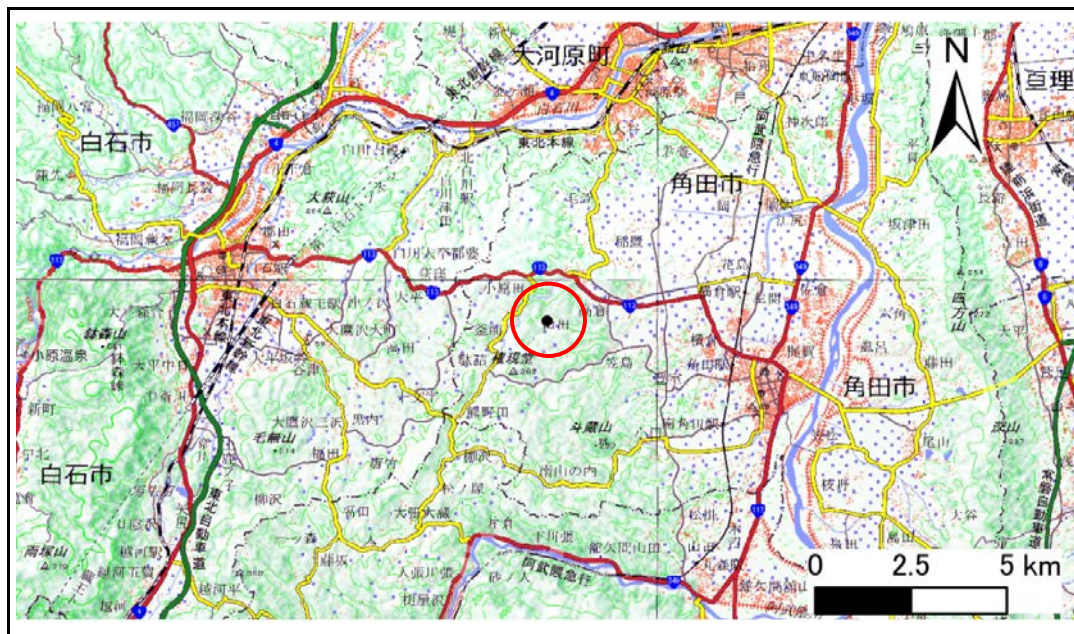
土砂災害警戒区域等の指定の告示に係る図書(その1)

告示番号	宮城県告示第203号
告示年月日	令和2年3月17日

自然現象の種類	急傾斜地の崩壊
箇所番号	Ⅱ-自-0138(1321000138)
箇所名	山田の1
所在地	角田市高倉字山田
調査機関	宮城県大河原土木事務所



位置図 (S=1:25,000)



位置図 (S=1:200,000)

この地図は、国土地理院長の承認を得て、同院発行の電子地形図25000及び電子地形図20万を複製したものである。(承認番号 平30情複、第1222号)

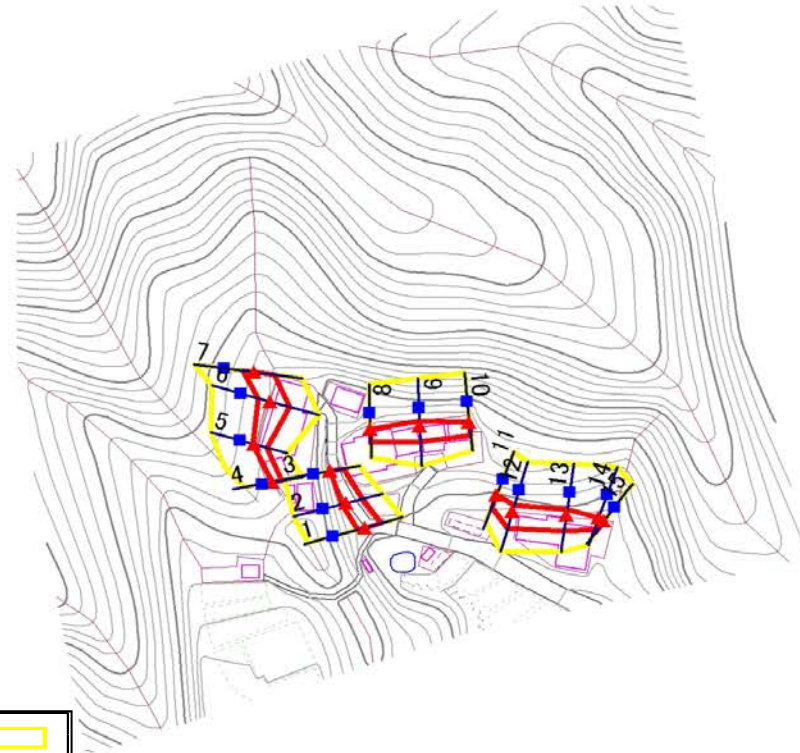
土砂災害警戒区域等の指定の告示に係る図書(その2)

告示番号	宮城県告示第203号
告示年月日	令和2年3月17日

危害のおそれのある土地、著しい危害のおそれのある土地の設定図

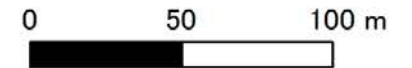
調査年度 平成30年度

急傾斜地の位置	箇所番号	Ⅱ-自-0138(1321000138)	箇所名	山田の1	所在地	角田市高倉字山田
---------	------	----------------------	-----	------	-----	----------



危害のおそれのある土地の区域 (土砂災害警戒区域)		
著しい危害のおそれのある土地の区域 (土砂災害特別警戒区域)	土石等の(移動)高さが1m以下の場合、土石等の移動による力が 100kN/m^2 を超える区域	
	土石等の堆積の高さが3mを超える区域	
それ以外の区域		

1:2,500



凡例		上端		横断測線
		下端		

土砂災害警戒区域等の指定の告示に係る図書(その3)

告示番号	宮城県告示第203号
告示年月日	令和2年3月17日

建築物に作用すると想定される衝撃に関する事項

急傾斜地の位置	箇所番号	Ⅱ-自-0138(1321000138)	箇所名	山田の1	所在地	角田市高倉字山田
---------	------	----------------------	-----	------	-----	----------

横断側線の区間	土石等の移動により建築物の地上部に作用すると想定される力				土石等の堆積により建築物の地上部に作用すると想定される力				横断側線の区間	土石等の移動により建築物の地上部に作用すると想定される力				土石等の堆積により建築物の地上部に作用すると想定される力			
	土石等の(移動)高さが1m以下の場合、土石等の移動による力が100kN/m ² を超える区域		それ以外の区域		土石等の堆積の高さが3mを超える区域		それ以外の区域			土石等の(移動)高さが1m以下の場合、土石等の移動による力が100kN/m ² を超える区域		それ以外の区域		土石等の堆積の高さが3mを超える区域		それ以外の区域	
	力の大きさのうち最大のもの	土石等の高さ	力の大きさのうち最大のもの	土石等の高さ	力の大きさのうち最大のもの	土石等の高さ	力の大きさのうち最大のもの	土石等の高さ		力の大きさのうち最大のもの	土石等の高さ	力の大きさのうち最大のもの	土石等の高さ	力の大きさのうち最大のもの	土石等の高さ	力の大きさのうち最大のもの	土石等の高さ
	(Kn/m ²)	(m)	(Kn/m ²)	(m)	(Kn/m ²)	(m)	(Kn/m ²)	(m)		(Kn/m ²)	(m)	(Kn/m ²)	(m)	(Kn/m ²)	(m)	(Kn/m ²)	(m)
1 ~ 2	-	-	70.0	1.0	-	-	8.8	1.8	~								
2 ~ 3	-	-	70.0	1.0	-	-	9.5	1.9	~								
4 ~ 5	-	-	54.5	1.0	-	-	11.5	2.3	~								
5 ~ 6	-	-	85.8	1.0	-	-	10.4	2.1	~								
6 ~ 7	-	-	85.8	1.0	-	-	9.1	1.8	~								
8 ~ 9	-	-	67.6	1.0	-	-	10.1	2.0	~								
9 ~ 10	-	-	67.6	1.0	-	-	10.1	2.0	~								
11 ~ 12	-	-	75.6	1.0	-	-	9.4	1.9	~								
12 ~ 13	-	-	75.6	1.0	-	-	9.4	1.9	~								
13 ~ 14	-	-	72.0	1.0	-	-	9.0	1.8	~								
14 ~ 15	-	-	57.9	1.0	-	-	9.2	1.9	~								
~									~								
~									~								
~									~								
~									~								
~									~								
~									~								
~									~								
~									~								
~									~								
~									~								
~									~								
~									~								
~									~								
~									~								
~									~								
~									~								
~									~								