

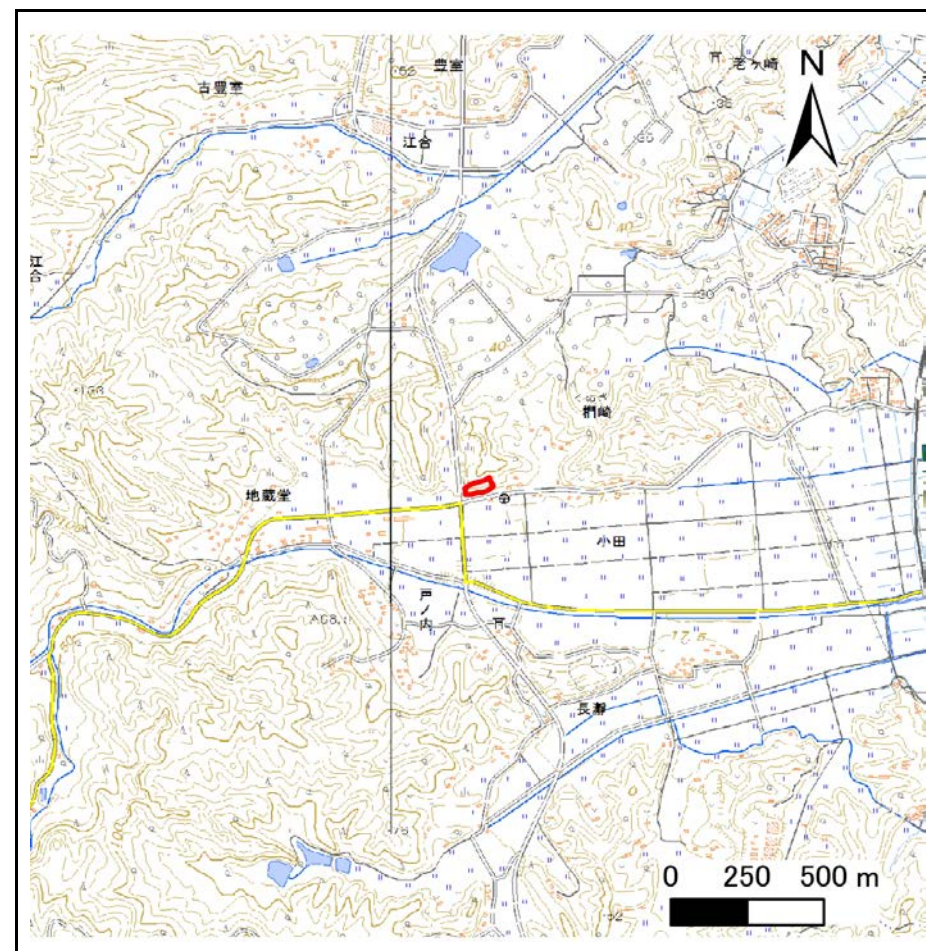
# 土砂災害警戒区域等の指定の告示に係る図書(その1)

告示番号	宮城県告示第203号
告示年月日	令和2年3月17日

自然現象の種類	急傾斜地の崩壊
箇所番号	Ⅱ-自-0132(1321000132)
箇所名	坂下の1
所在地	角田市小田字坂下、字西屋敷
調査機関	宮城県大河原土木事務所



位置図 (S=1:200,000)



位置図 (S=1:25,000)

この地図は、国土地理院長の承認を得て、同院発行の電子地形図25000及び電子地形図20万を複製したものである。(承認番号 平30情複、第1222号)

# 土砂災害警戒区域等の指定の告示に係る図書(その2)

告示番号	宮城県告示第203号
告示年月日	令和2年3月17日

危害のおそれのある土地、著しい危害のおそれのある土地の設定図

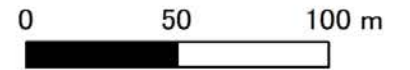
調査年度	平成30年度
------	--------

急傾斜地の位置	箇所番号	II-自-0132(1321000132)	箇所名	坂下の1	所在地	角田市小田字坂下、字西屋敷
---------	------	-----------------------	-----	------	-----	---------------



危害のおそれのある土地の区域 (土砂災害警戒区域)		
著しい危害のおそれのある土地の区域 (土砂災害特別警戒区域)	土石等の(移動)高さが1m以下の場合、土石等の移動による力が100kN/m <sup>2</sup> を超える区域	
	土石等の堆積の高さが3mを超える区域	
それ以外の区域		

1:2,500



凡例		上端		横断測線
		下端		

