

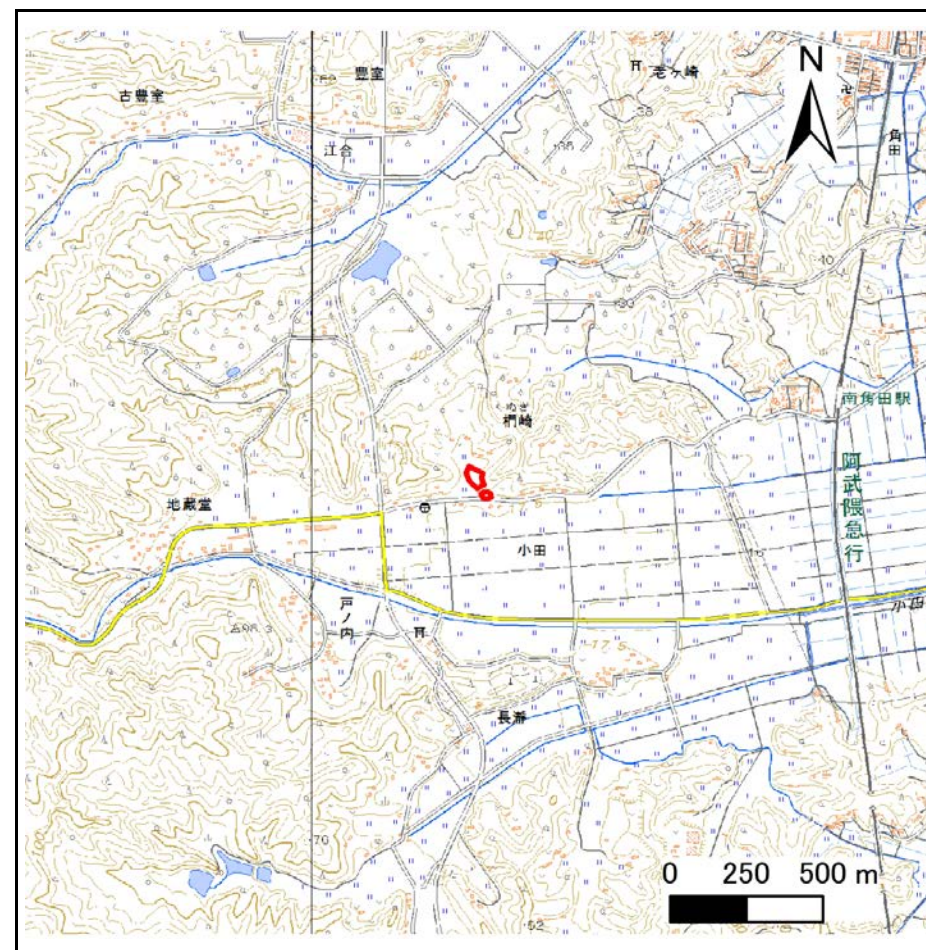
土砂災害警戒区域等の指定の告示に係る図書(その1)

告示番号	宮城県告示第203号
告示年月日	令和2年3月17日

自然現象の種類	急傾斜地の崩壊
箇所番号	Ⅱ-自-0130(1321000130)
箇所名	香取の1
所在地	角田市小田字香取、字西屋敷
調査機関	宮城県大河原土木事務所



位置図 (S=1:200,000)



位置図 (S=1:25,000)

この地図は、国土地理院長の承認を得て、同院発行の電子地形図25000及び電子地形図20万を複製したものである。(承認番号 平30情複、第1222号)

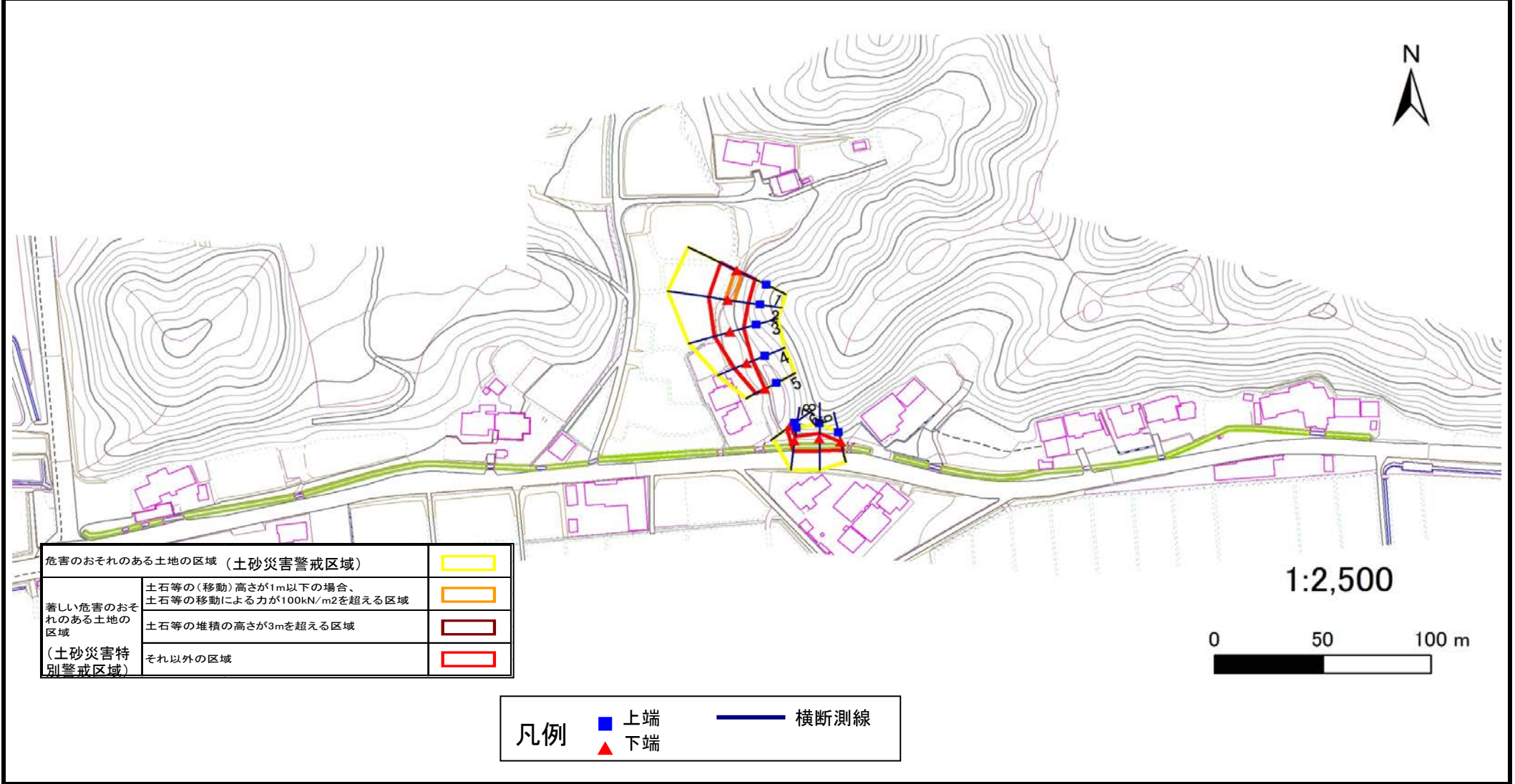
土砂災害警戒区域等の指定の告示に係る図書(その2)

告示番号	宮城県告示第203号
告示年月日	令和2年3月17日

危害のおそれのある土地、著しい危害のおそれのある土地の設定図

調査年度	平成30年度
------	--------

急傾斜地の位置	箇所番号	Ⅱ-自-0130(1321000130)	箇所名	香取の1	所在地	角田市小田字香取、字西屋敷
---------	------	----------------------	-----	------	-----	---------------



土砂災害警戒区域等の指定の告示に係る図書(その3)

建築物に作用すると想定される衝撃に関する事項

告示番号	宮城県告示第203号
告示年月日	令和2年3月17日

急傾斜地の位置	箇所番号	Ⅱ-自-0130(1321000130)	箇所名	香取の1	所在地	角田市小田字香取、字西屋敷
---------	------	----------------------	-----	------	-----	---------------

横断側線の区間	土石等の移動により建築物の地上部に作用すると想定される力				土石等の堆積により建築物の地上部に作用すると想定される力				横断側線の区間	土石等の移動により建築物の地上部に作用すると想定される力				土石等の堆積により建築物の地上部に作用すると想定される力			
	土石等の(移動)高さが1m以下の場合、土石等の移動による力が100kN/m ² を超える区域		それ以外の区域		土石等の堆積の高さが3mを超える区域		それ以外の区域			土石等の(移動)高さが1m以下の場合、土石等の移動による力が100kN/m ² を超える区域		それ以外の区域		土石等の堆積の高さが3mを超える区域		それ以外の区域	
	力の大きさのうち最大のもの (Kn/m ²)	土石等の高さ (m)	力の大きさのうち最大のもの (Kn/m ²)	土石等の高さ (m)	力の大きさのうち最大のもの (Kn/m ²)	土石等の高さ (m)	力の大きさのうち最大のもの (Kn/m ²)	土石等の高さ (m)		力の大きさのうち最大のもの (Kn/m ²)	土石等の高さ (m)	力の大きさのうち最大のもの (Kn/m ²)	土石等の高さ (m)	力の大きさのうち最大のもの (Kn/m ²)	土石等の高さ (m)	力の大きさのうち最大のもの (Kn/m ²)	土石等の高さ (m)
1 ~ 2	114.7	1.0	100.0	1.0	-	-	12.0	2.4	~								
2 ~ 3	-	-	100.0	1.0	-	-	12.0	2.4	~								
3 ~ 4	-	-	96.9	1.0	-	-	11.3	2.3	~								
4 ~ 5	-	-	78.9	1.0	-	-	9.1	1.8	~								
6 ~ 7	-	-	65.5	1.0	-	-	12.8	2.6	~								
7 ~ 8	-	-	74.5	1.0	-	-	10.4	2.1	~								
8 ~ 9	-	-	74.5	1.0	-	-	10.1	2.0	~								
~									~								
~									~								
~									~								
~									~								
~									~								
~									~								
~									~								
~									~								
~									~								
~									~								
~									~								
~									~								
~									~								
~									~								
~									~								
~									~								
~									~								
~									~								
~									~								
~									~								
~									~								
~									~								
~									~								
~									~								
~									~								
~									~								