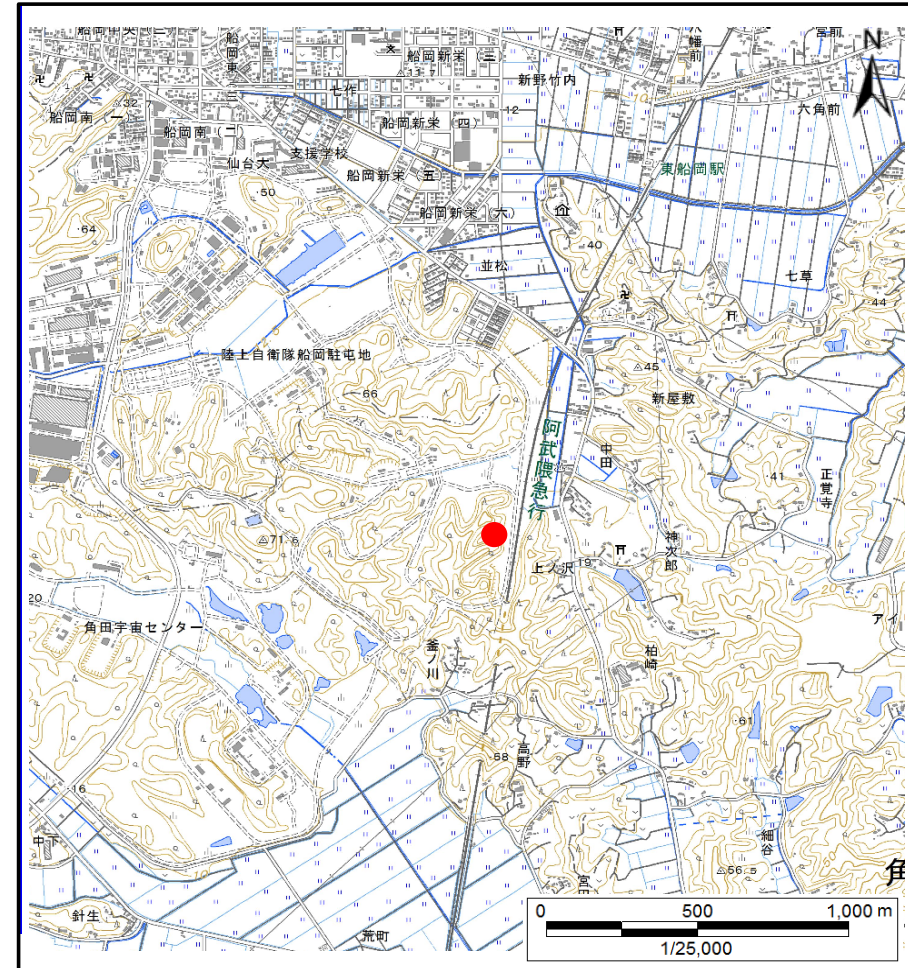


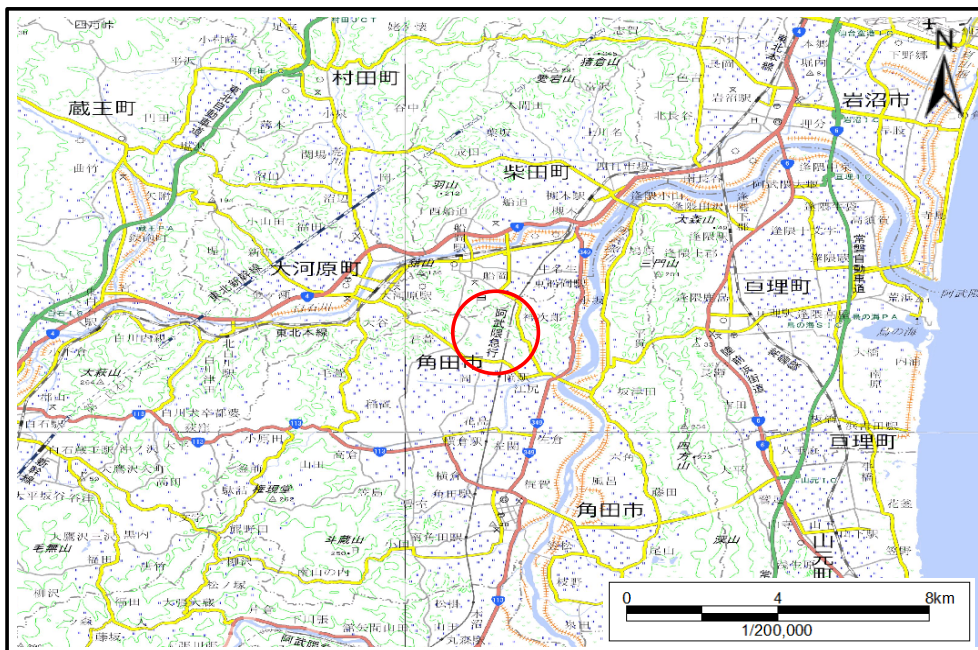
土砂災害警戒区域等の指定の告示に係る図書(その1)

告示番号	宮城県告示第204号
告示年月日	令和2年3月17日

自然現象の種類	土石流
溪流番号	1-12-131
水系名	阿武隈川
河川名	雑魚橋川
溪流名	上ノ沢2
所在地	角田市神次郎字上ノ沢
調査機関	宮城県大河原土木事務所



位置図(S=1:25,000)



概況図(S=1:200,000)

この地図は、国土地理院長の承認を得て、同院発行の電子地形図25000及び電子地形図20万を複製したものである。(承認番号 平30情複、第1221号)

宮城県

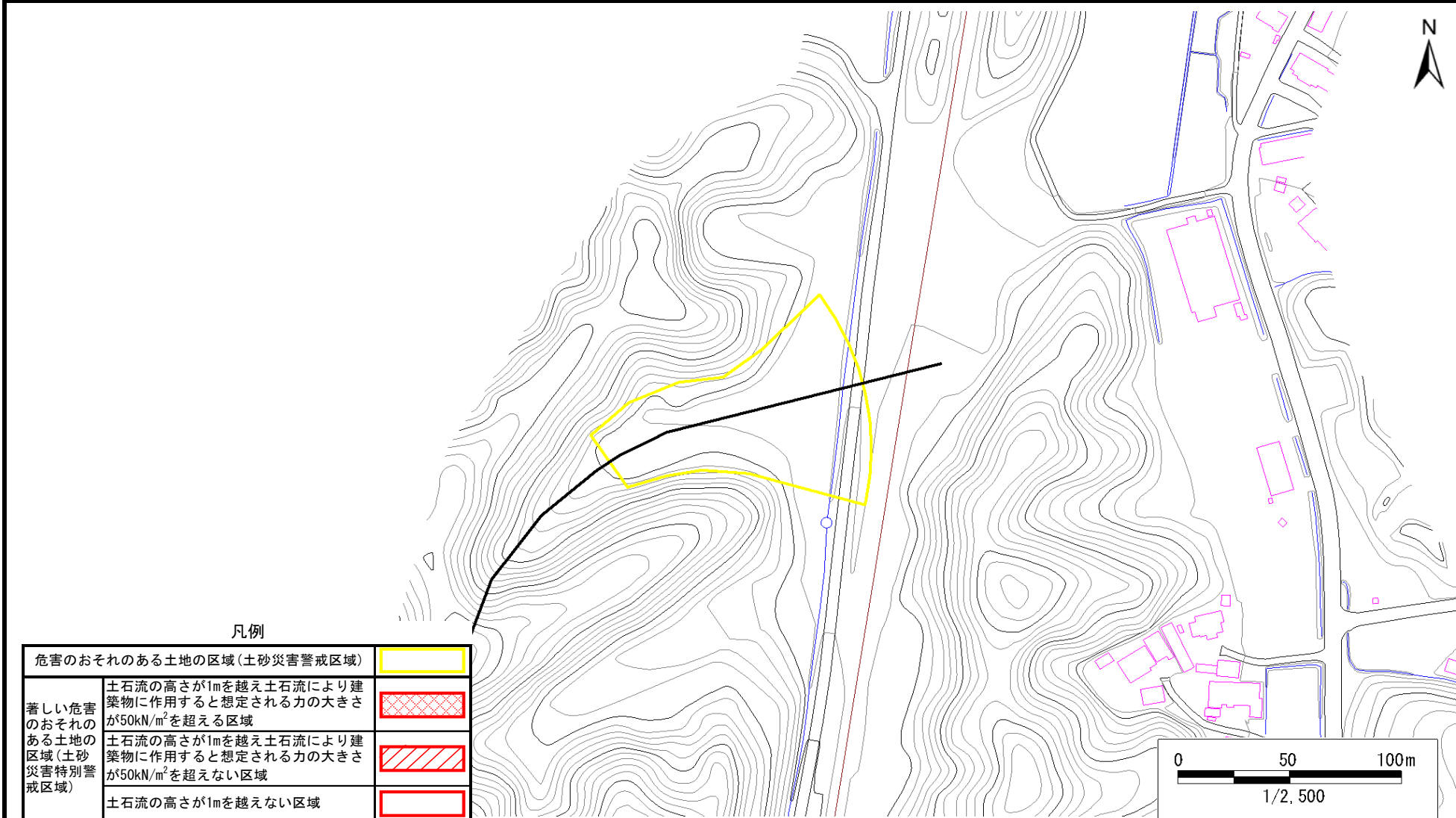
土砂災害警戒区域等の指定の告示に係る図書（その2）

告示番号	宮城県告示第204号
告示年月日	令和2年3月17日

危害のおそれのある土地の区域、著しい危害のおそれのある土地の区域の設定図

調査年度	平成30年度
------	--------

溪 流 の 位 置	溪流番号	1-12-131	溪流名	上ノ沢2	所在地	角田市神次郎字上ノ沢
-----------	------	----------	-----	------	-----	------------



凡例

危害のおそれのある土地の区域(土砂災害警戒区域)	
著しい危害のおそれのある土地の区域(土砂災害特別警戒区域)	
土石流の高さが1mを越え土石流により建築物に作用すると想定される力の大きさが50kN/m ² を超える区域	
土石流の高さが1mを越え土石流により建築物に作用すると想定される力の大きさが50kN/m ² を超えない区域	
土石流の高さが1mを越えない区域	