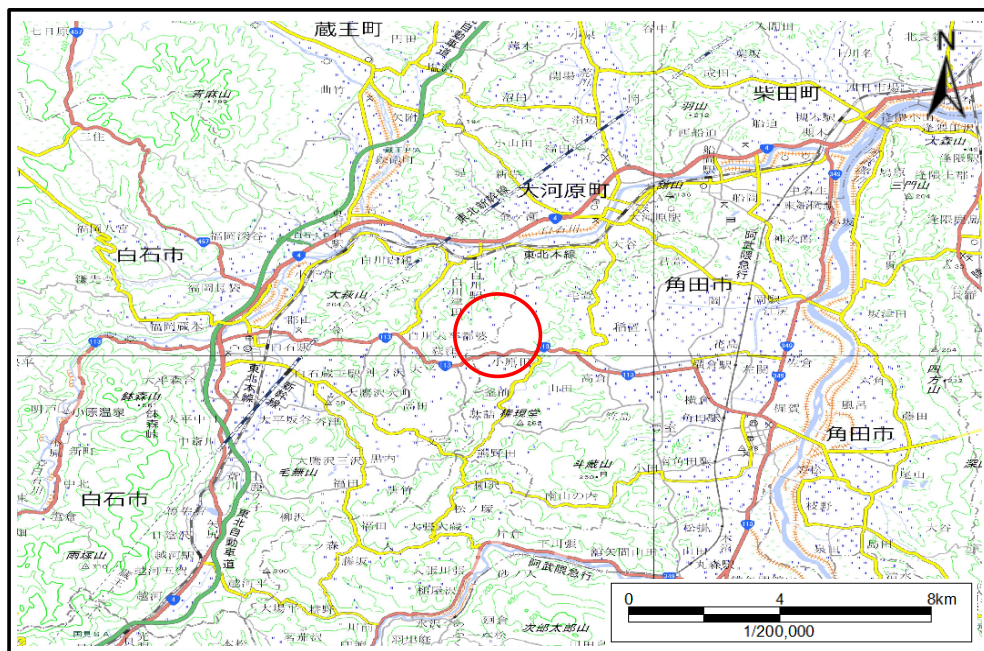


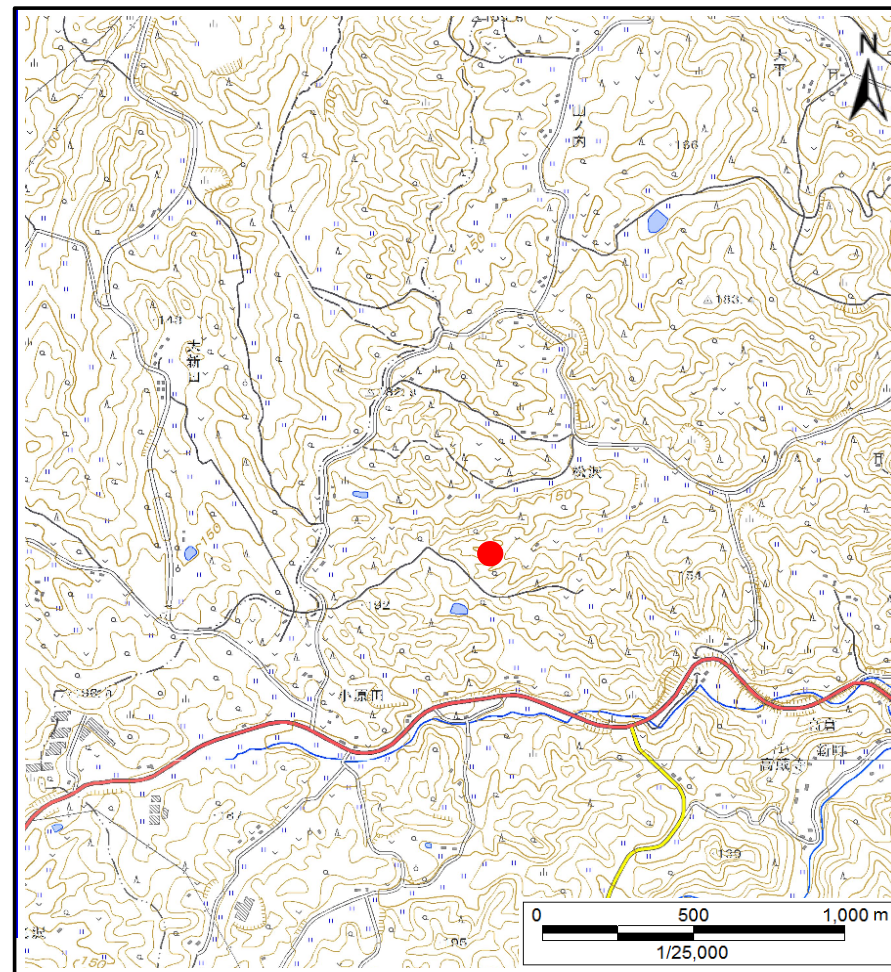
# 土砂災害警戒区域等の指定の告示に係る図書(その1)

告示番号	宮城県告示第203号
告示年月日	令和2年3月17日

自然現象の種類	土石流
溪流番号	1-12-117-1
水系名	阿武隈川
河川名	高倉川
溪流名	西ノ腰沢-1
所在地	角田市毛萱字西ノ腰、字梅ヶ窪、字松沢
調査機関	宮城県大河原土木事務所



概況図(S=1:200,000)



位置図(S=1:25,000)

この地図は、国土地理院長の承認を得て、同院発行の電子地形図25000及び電子地形図20万を複製したものである。(承認番号 平30情複、第1221号)

宮城県



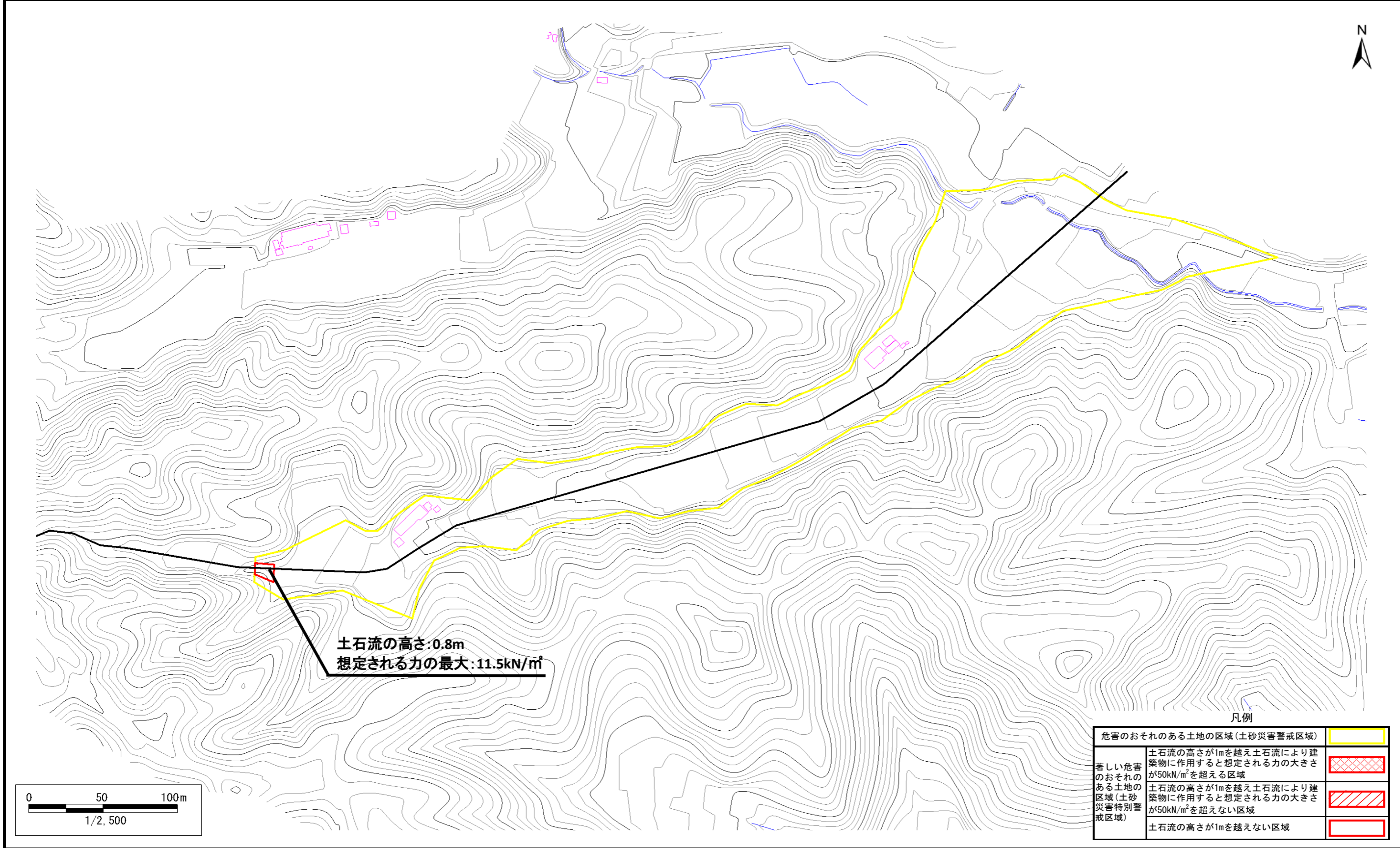
# 土砂災害警戒区域等の指定の告示に係る図書（その2）

告示番号	宮城県告示第203号
告示年月日	令和2年3月17日

危害のおそれのある土地の区域、著しい危害のおそれのある土地の区域の設定図

調査年度	平成30年度
------	--------

溪流の位置	溪流番号	1-12-117-1	溪流名	西ノ腰沢-1	所在地	角田市毛萱字西ノ腰、字梅ヶ窪、字松沢
-------	------	------------	-----	--------	-----	--------------------



凡例

危害のおそれのある土地の区域 (土砂災害警戒区域)	
著しい危害のおそれのある土地の区域 (土砂災害特別警戒区域)	
土石流の高さが1mを越え土砂災害特別警戒区域に作用すると想定される力の大きさが50kN/m <sup>2</sup> を超える区域	
土石流の高さが1mを越え土砂災害特別警戒区域に作用すると想定される力の大きさが50kN/m <sup>2</sup> を超えない区域	
土石流の高さが1mを越えない区域	