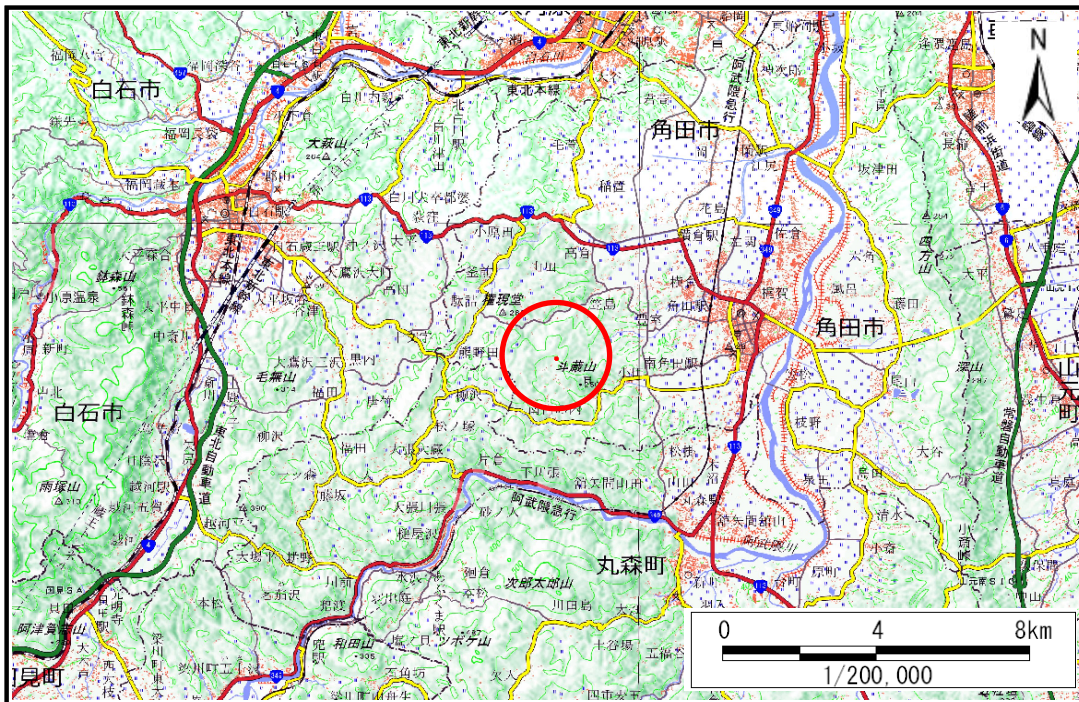


土砂災害警戒区域等の指定の告示に係る図書(その1)

告示番号	宮城県告示第203号
告示年月日	令和2年3月17日

自然現象の種類	土石流
溪流番号	1-12-064(1211200064)
水系名	阿武隈川
河川名	小田川
溪流名	釜ノ入沢
所在	角田市小田字釜ノ入、字芋坊
調査機関	宮城県大河原土木事務所



位置図(S=1:200,000)



位置図(S=1:25,000)

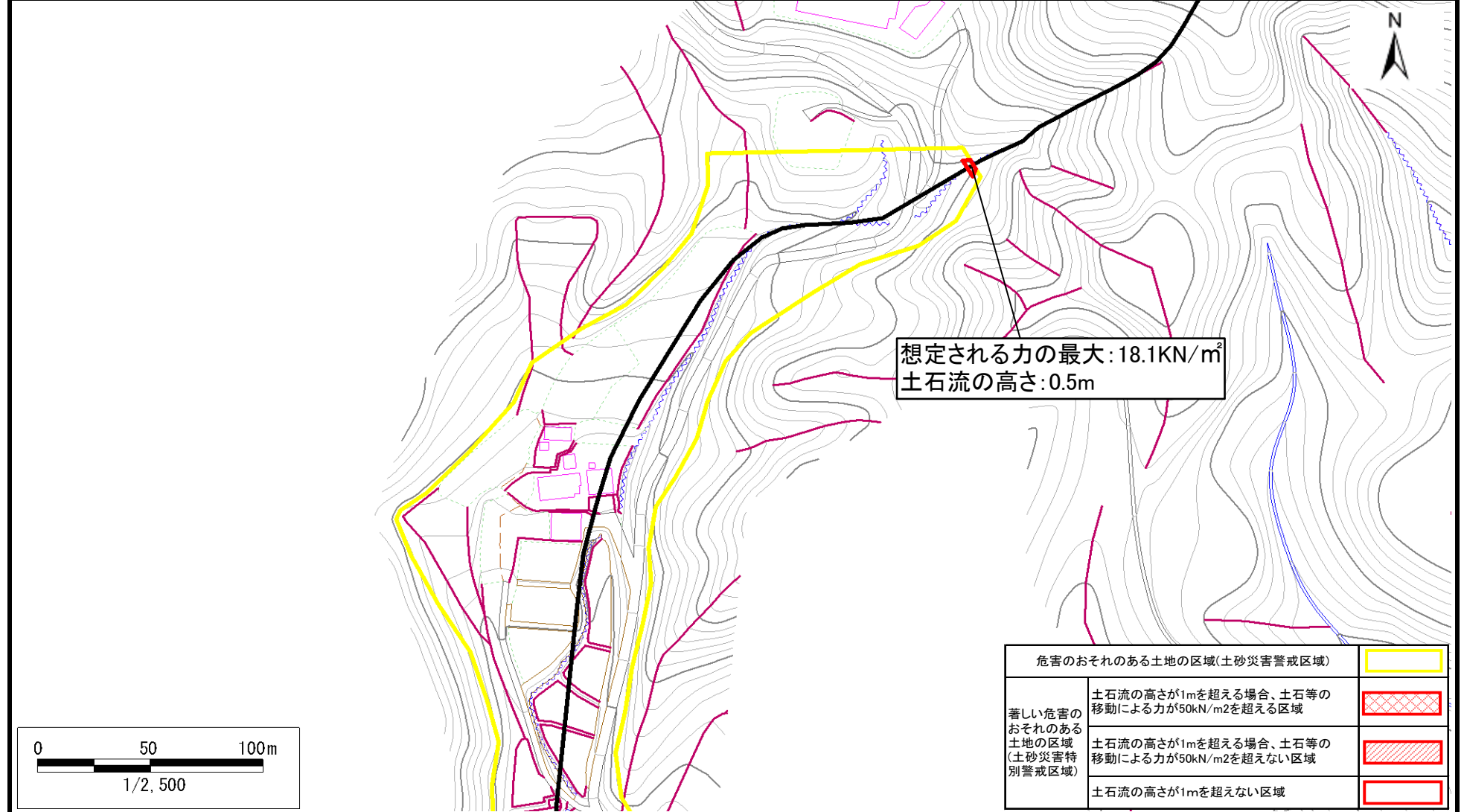
この地図は、国土地理院長の承認を得て、同院発行の電子地形図25000及び電子地形図20万を複製したものである。(承認番号 平30情複、第1222号)

土砂災害警戒区域等の指定の告示に係る図書(その2)

告示番号	宮城県告示第203号
告示年月日	令和2年3月17日

調査年度	平成30年度
------	--------

渓流の位置	渓流番号	1-12-064(1211200064)	渓流名	釜ノ入沢	所在地	角田市小田字釜ノ入、字芋坊
-------	------	----------------------	-----	------	-----	---------------



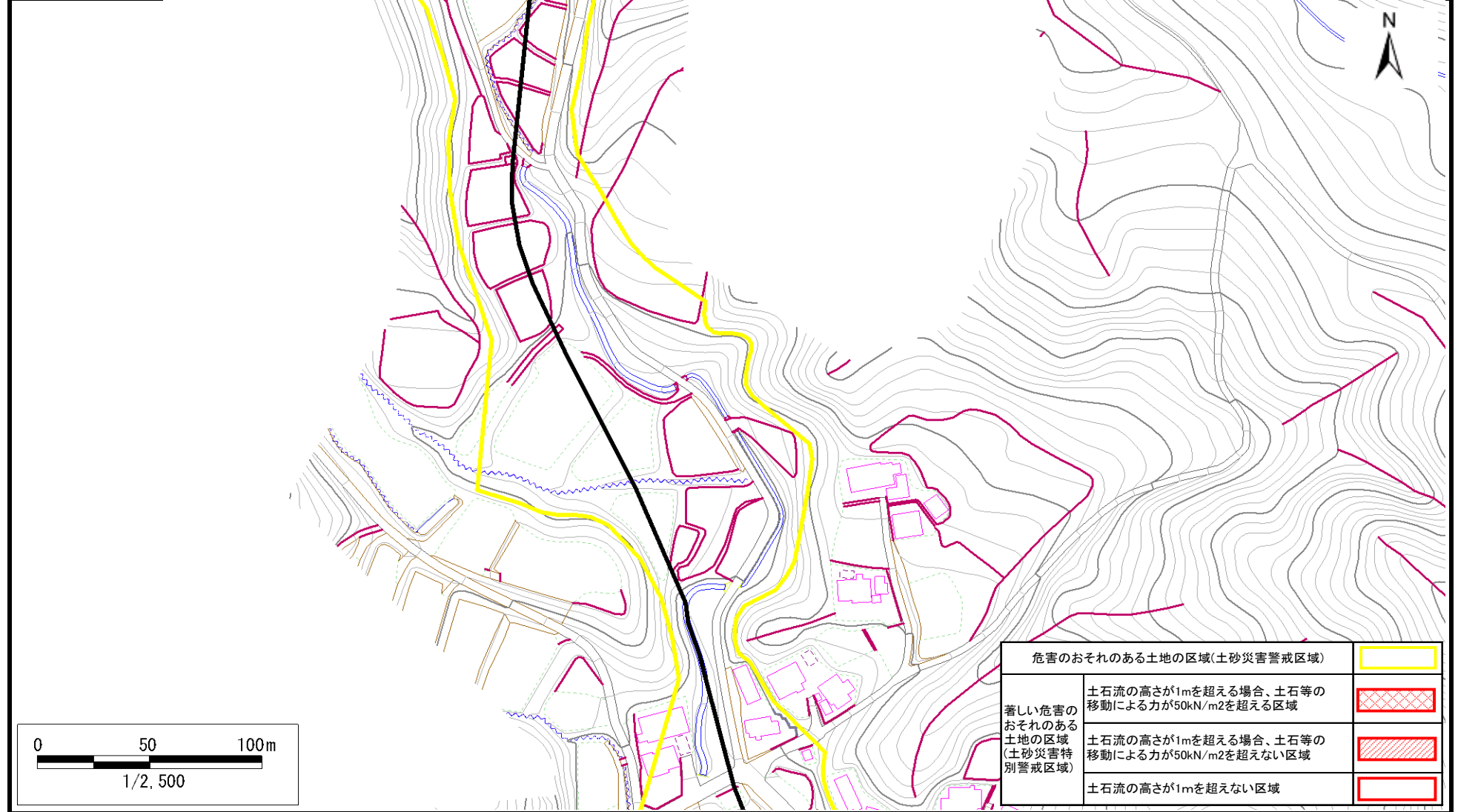
危害のおそれのある土地の区域(土砂災害警戒区域)		
著しい危害のおそれのある土地の区域(土砂災害特別警戒区域)	土石流の高さが1mを超える場合、土石等の移動による力が50kN/m ² を超える区域	
	土石流の高さが1mを超える場合、土石等の移動による力が50kN/m ² を超えない区域	
	土石流の高さが1mを超えない区域	

土砂災害警戒区域等の指定の告示に係る図書(その2)

告示番号	宮城県告示第203号
告示年月日	令和2年3月17日

調査年度	平成30年度
------	--------

溪流の位置	溪流番号	1-12-064(1211200064)	溪流名	釜ノ入沢	所在地	角田市小田字釜ノ入、字芋坊
-------	------	----------------------	-----	------	-----	---------------



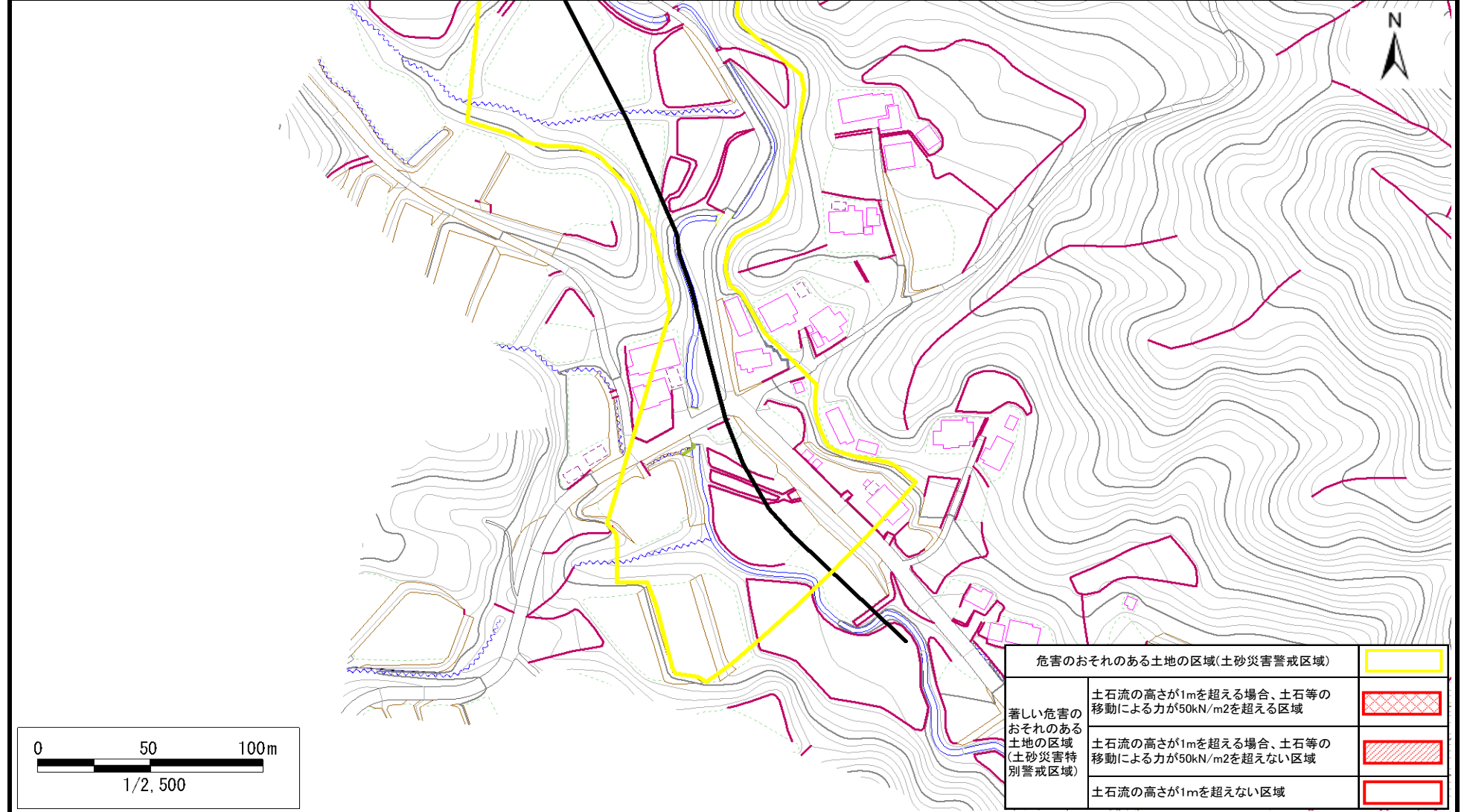
危険のおそれのある土地の区域(土砂災害警戒区域)	
著しい危害のおそれのある土地の区域(土砂災害特別警戒区域)	
土砂流の高さが1mを超える場合、土石等の移動による力が50kN/m2を超える区域	
土砂流の高さが1mを超える場合、土石等の移動による力が50kN/m2を超えない区域	
土砂流の高さが1mを超えない区域	

土砂災害警戒区域等の指定の告示に係る図書(その2)

告示番号	宮城県告示第203号
告示年月日	令和2年3月17日

調査年度	平成30年度
------	--------

溪流の位置	溪流番号	1-12-064(1211200064)	溪流名	釜ノ入沢	所在地	角田市小田字釜ノ入、字芋坊
-------	------	----------------------	-----	------	-----	---------------



危険のおそれのある土地の区域(土砂災害警戒区域)	
著しい危険のおそれのある土地の区域(土砂災害特別警戒区域)	
土砂流の高さが1mを超える場合、土石等の移動による力が50kN/m2を超えない区域	
土砂流の高さが1mを超えない区域	