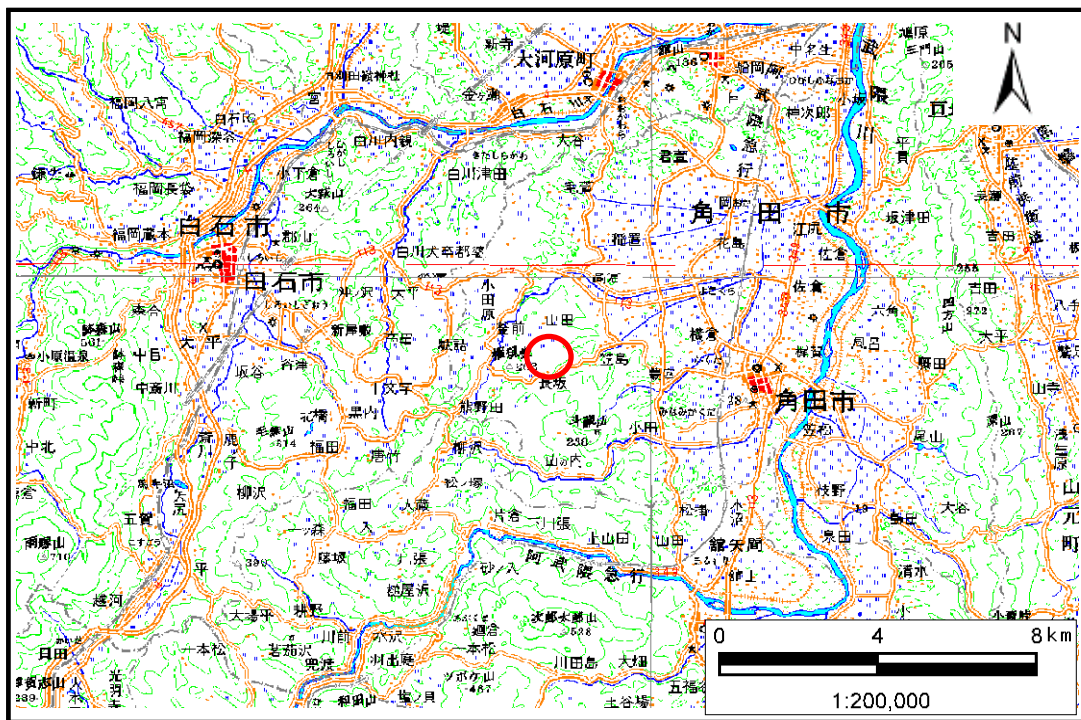


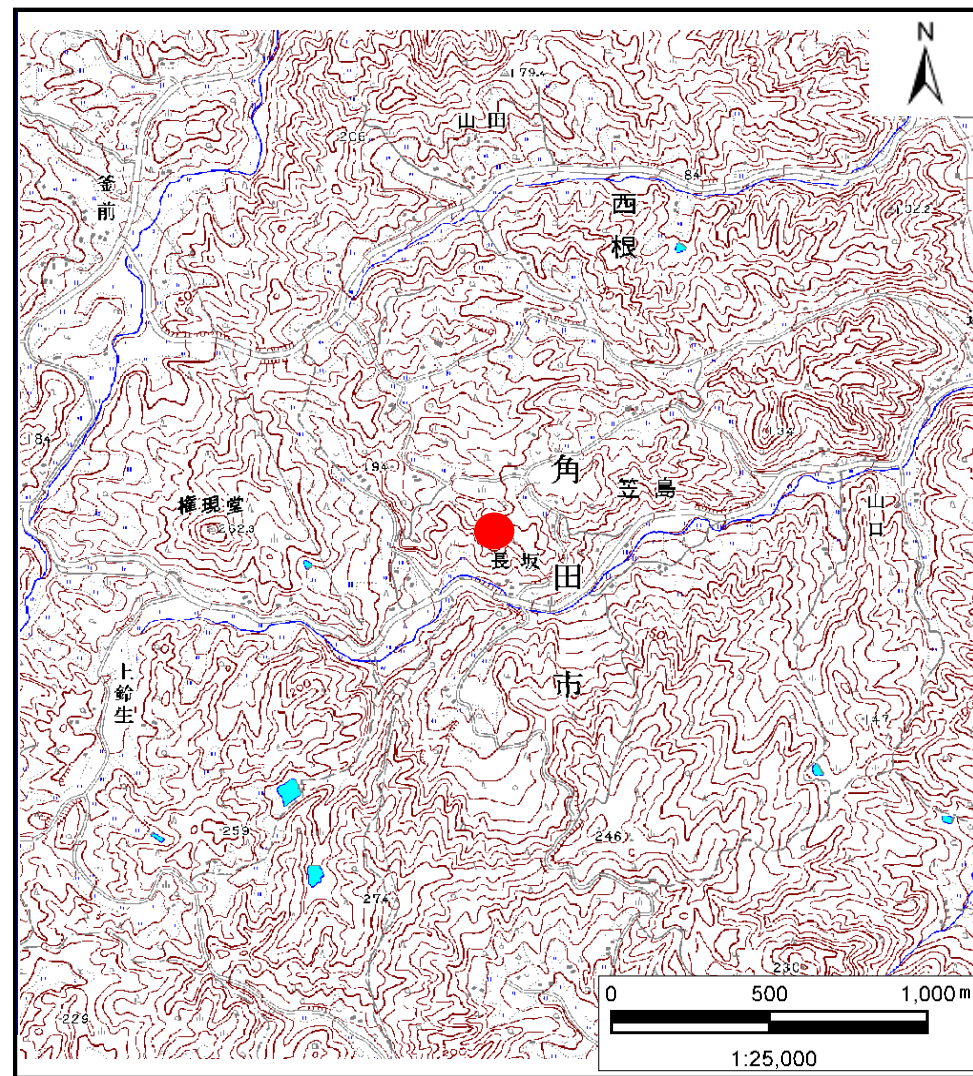
土砂災害警戒区域等の指定の告示に係る図書(その1)

告示番号	宮城県告示第1048号
告示年月日	平成30年11月30日

自然現象の種類	土石流
溪流番号	1-12-093(1211200093)
水系名	阿武隈川
河川名	尾袋川
溪流名	出戸沢
所在地	角田市笠島字出戸、角田市笠島字戸持沢、角田市笠島字平場
調査機関	宮城県大河原土木事務所



位置図(S=1:200,000)



位置図(S=1:25,000)

宮城県

この地図は、国土地理院長の承認を得て、同院発行の電子地形図25000及び電子地形図20万を複製したものである。(承認番号 平29情複、第1005号)

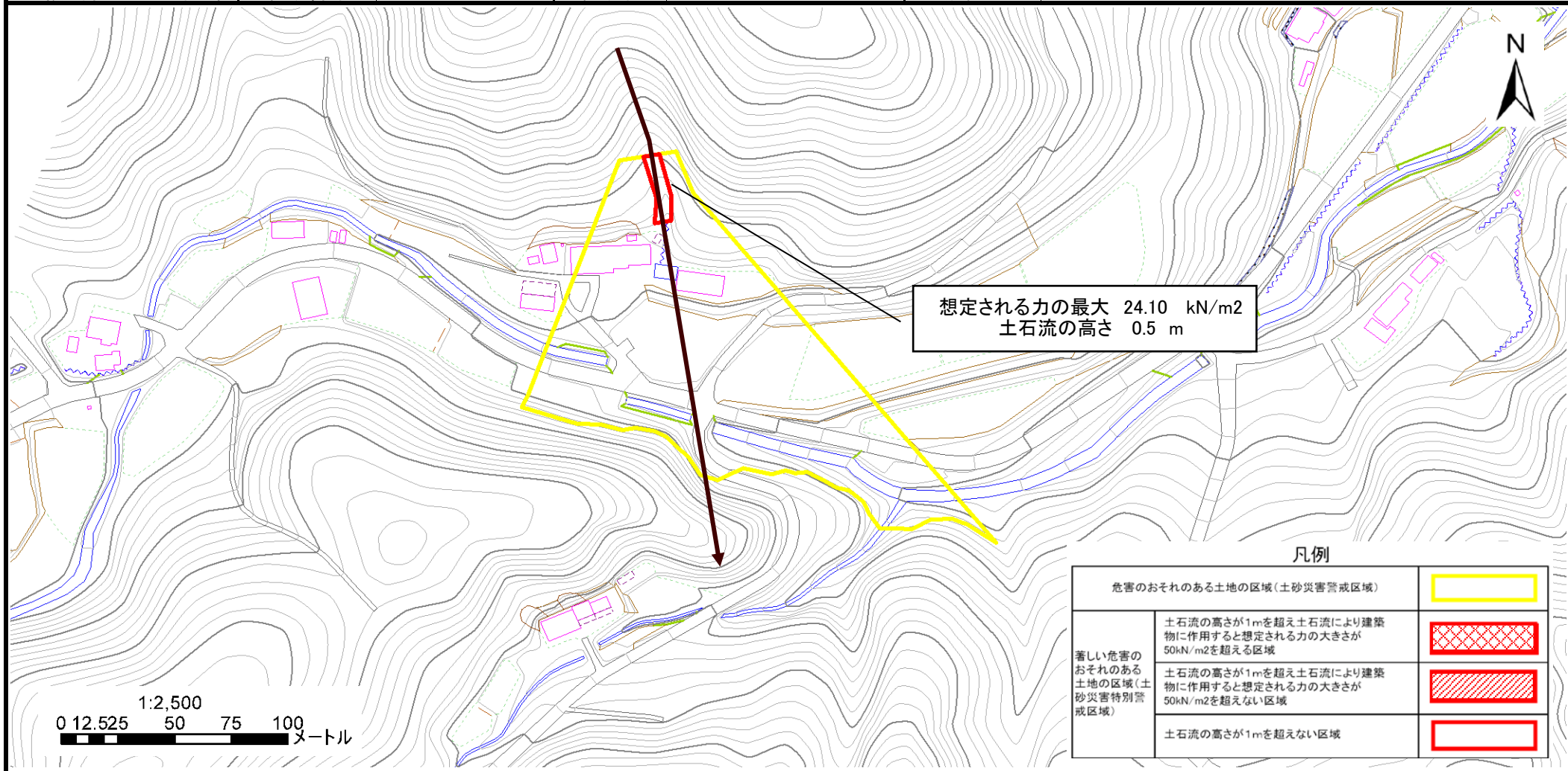
土砂災害警戒区域等の指定の告示に係る図書(その2)

告示番号	宮城県告示第1048号
告示年月日	平成30年11月30日

危害のおそれのある土地の区域、著しい危害のおそれのある土地の区域の設定図

調査年度	平成28年度
------	--------

急傾斜地の位置	箇所番号	1-12-093(1211200093)	箇所名	出戸沢	所在地	角田市笠島字出戸、角田市笠島字戸持沢、角田市笠島字平場
---------	------	----------------------	-----	-----	-----	-----------------------------



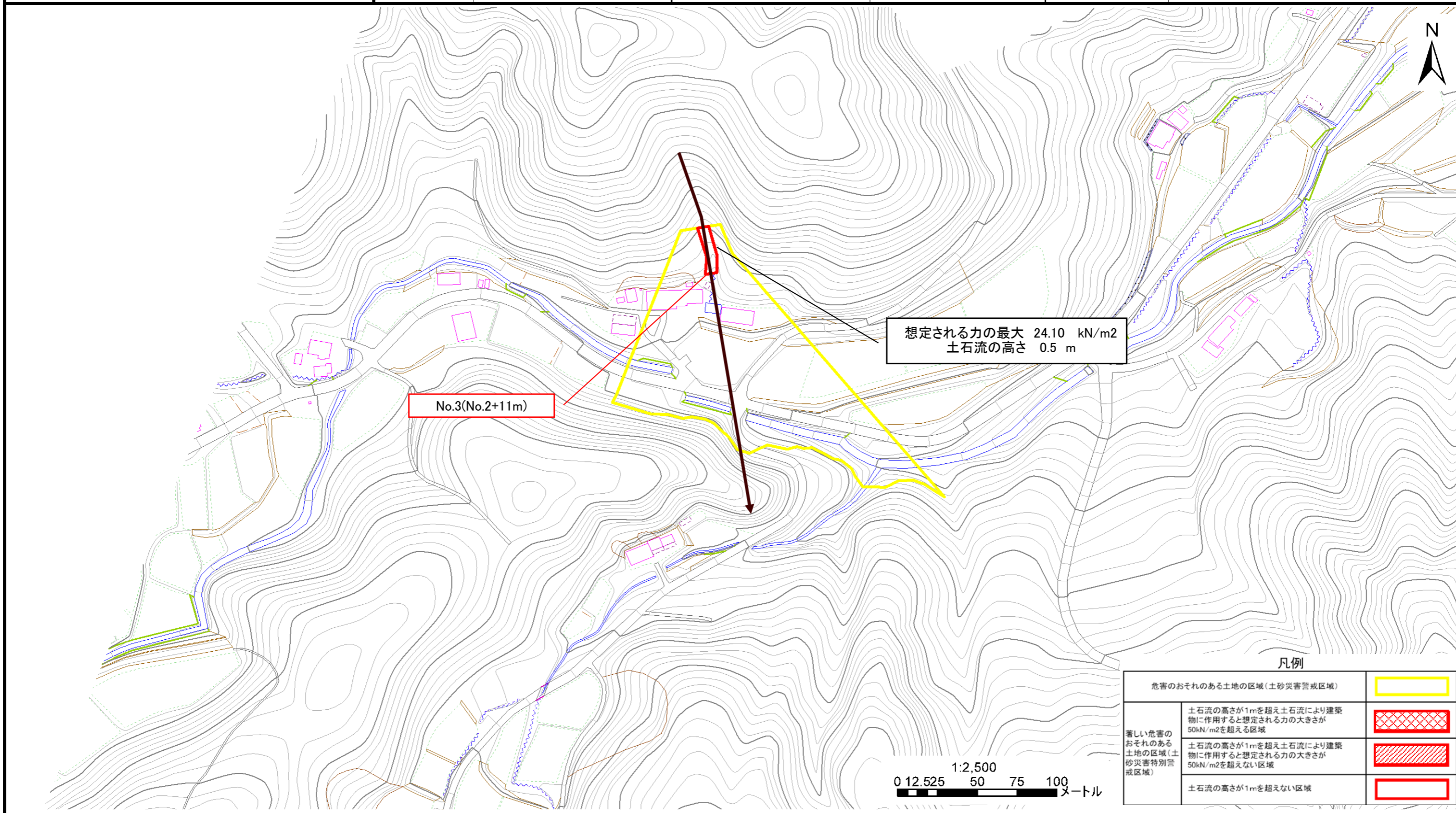
土砂災害警戒区域等の指定の告示に係る図書(その2)

告示番号	宮城県告示第1048号
告示年月日	平成30年11月30日

危害のおそれのある土地の区域、著しい危害のおそれのある土地の区域の設定図

調査年度	平成28年度
------	--------

渓流の位置	渓流番号	1-12-093 (1211200093)	渓流名	出戸沢	所在地	角田市笠島字出戸、角田市笠島字戸持沢、角田市笠島字平場
-------	------	-----------------------	-----	-----	-----	-----------------------------



凡例	
危害のおそれのある土地の区域(土砂災害警戒区域)	
著しい危害のおそれのある土地の区域(土砂災害特別警戒区域)	
著しい危害のおそれのある土地の区域(土砂災害特別警戒区域)	
土砂災害警戒区域以外	