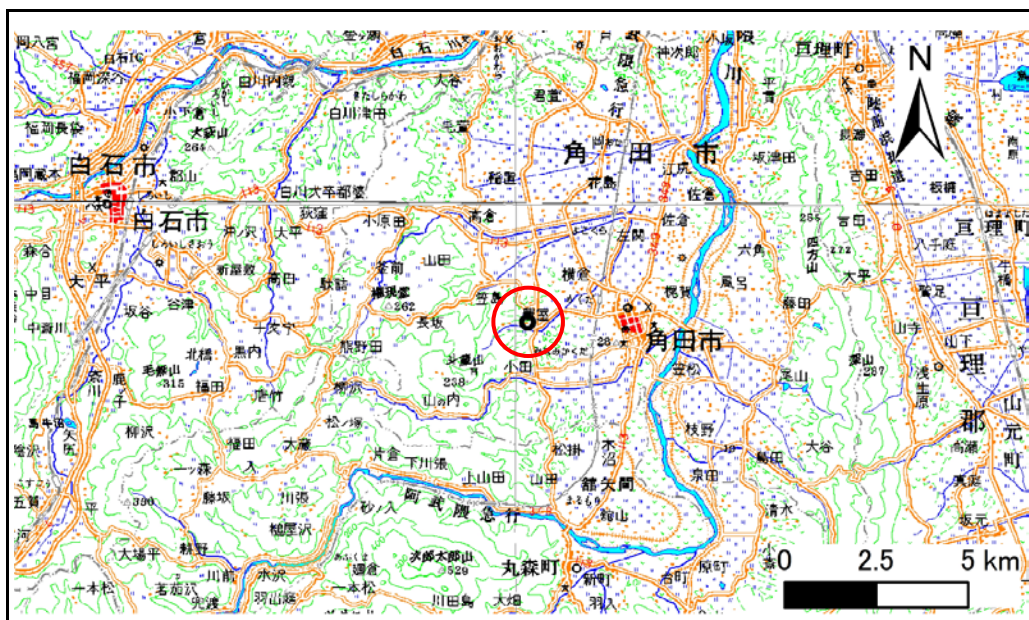


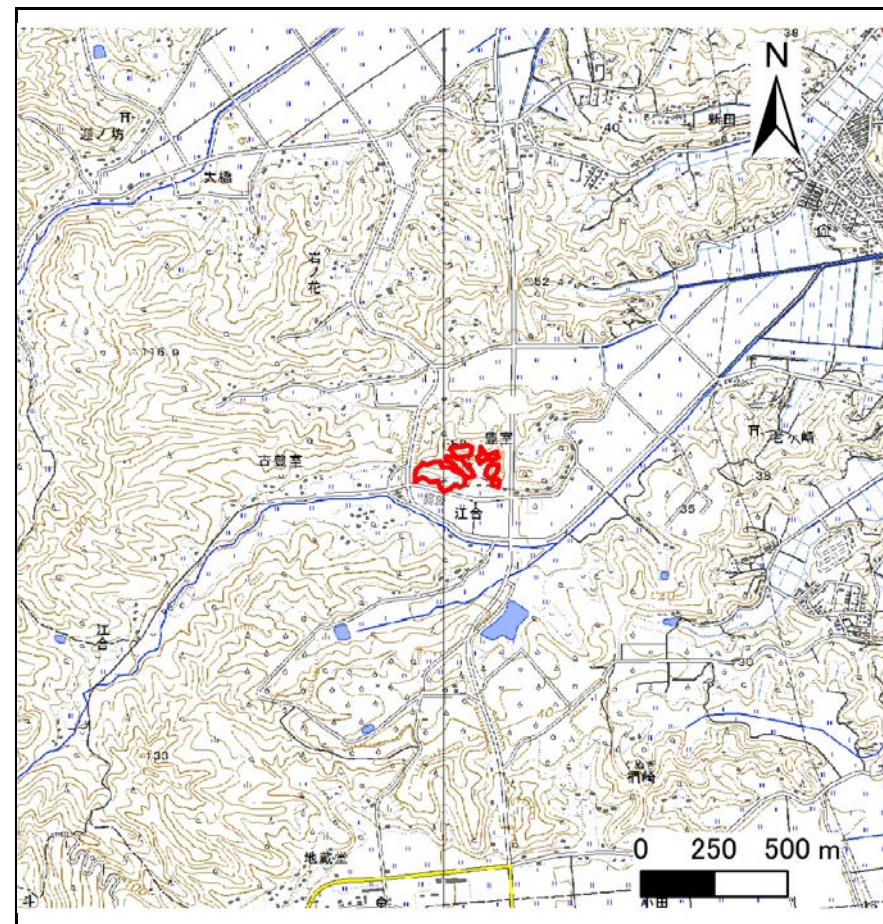
土砂災害警戒区域等の指定の告示に係る図書(その1)

告示番号	宮城県告示第903号
告示年月日	平成29年10月6日

自然現象の種類	急傾斜地の崩壊
箇所番号	I-自-0054
箇所名	深町
所在地	角田市豊室字江合、字深町、字沼頭
調査機関	宮城県大河原土木事務所



位置図(S=1:200,000)



位置図(S=1:25,000)

宮城県

「この地図は、国土地理院長の承認を得て、同院発行の数値地図20000(地図画像)及び数値地図25000(地図画像)を複製したものである。(承認番号 平28情複、第1341号)」

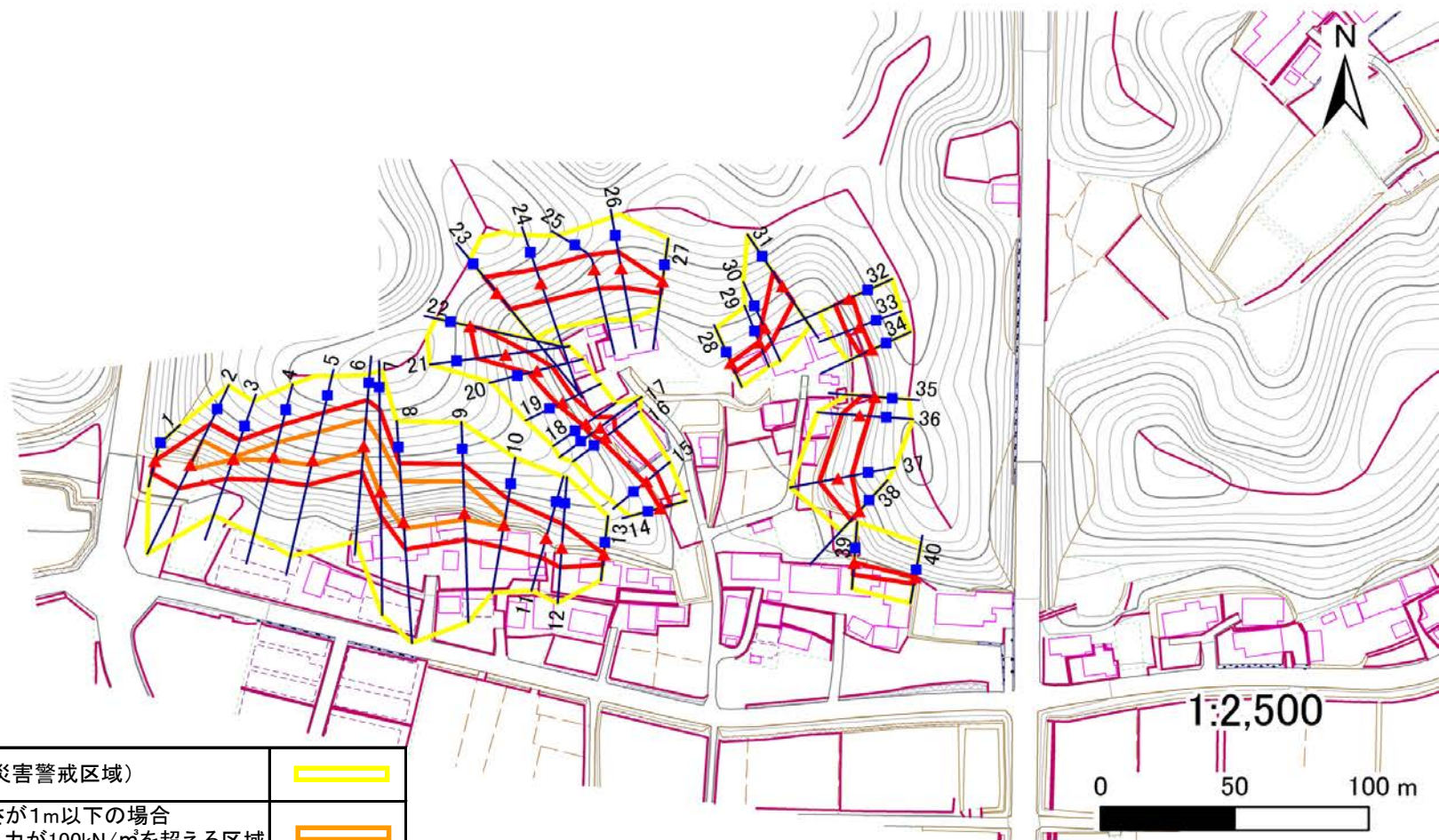
土砂災害警戒区域等の指定の告示に係る図書(その2)

告示番号	宮城県告示第903号
告示年月日	平成29年10月6日

危害のおそれのある土地、著しい危害のおそれのある土地の設定図

調査年度	平成28年度
------	--------

急傾斜地の位置	箇所番号	I-自-0054	箇所名	深町	所在地	角田市豊室字江合、字深町、字沼頭
---------	------	----------	-----	----	-----	------------------



危害のおそれのある土地の区域(土砂災害警戒区域)		
著しい危害のおそれのある土地の区域(土砂災害特別警戒区域)	土石等の(移動)高さが1m以下の場合 土石等の移動による力が100kN/m ² を超える区域	
	土石等の堆積の高さが3mを越える区域	
それ以外の区域		

凡例		上端		横断測線
		下端		

土砂災害警戒区域等の指定の告示に係る図書(その3)

告示番号	宮城県告示第903号
告示年月日	平成29年10月6日

建築物に作用すると想定される衝撃に関する事項

急傾斜地の位置	箇所番号	I-自-0054	箇所名	深町	所在地	角田市豊室字江合、字深町、字沼頭											
横断測線の区間	土石等の移動により建築物の地上部に作用すると想定される力				土石等の堆積により建築物の地上部に作用すると想定される力				土石等の移動により建築物の地上部に作用すると想定される力				土石等の堆積により建築物の地上部に作用すると想定される力				
	土石等の(移動)高さが1m以下の場合、土石等の移動による力が100kN/m ² を超える区域		それ以外の区域		土石等の堆積の高さが3mを超える区域		それ以外の区域										
	力の大きさのうち最大のもの(kN/m ²)	土石等の高さ(m)	力の大きさのうち最大のもの(kN/m ²)	土石等の高さ(m)	力の大きさのうち最大のもの(kN/m ²)	土石等の高さ(m)	力の大きさのうち最大のもの(kN/m ²)	土石等の高さ(m)	力の大きさのうち最大のもの(kN/m ²)	土石等の高さ(m)	力の大きさのうち最大のもの(kN/m ²)	土石等の高さ(m)	力の大きさのうち最大のもの(kN/m ²)	土石等の高さ(m)			
1 ~ 2	-	-	100.0	1.0	-	-	12.1	2.4	28 ~ 29	-	-	50.7	1.0	-	-	10.4	2.1
2 ~ 3	133.4	1.0	100.0	1.0	-	-	12.1	2.4	29 ~ 30	-	-	75.8	1.0	-	-	10.2	2.1
3 ~ 4	121.7	1.0	100.0	1.0	-	-	12.3	2.5	30 ~ 31	-	-	92.0	1.0	-	-	8.7	1.8
4 ~ 5	131.9	1.0	100.0	1.0	-	-	12.3	2.5	~								
5 ~ 6	131.9	1.0	100.0	1.0	-	-	11.8	2.4	32 ~ 33	-	-	69.1	1.0	-	-	9.2	1.8
6 ~ 7	131.0	1.0	100.0	1.0	-	-	12.3	2.5	33 ~ 34	-	-	65.3	1.0	-	-	9.2	1.9
7 ~ 8	143.5	1.0	100.0	1.0	-	-	14.1	2.8	~								
8 ~ 9	143.5	1.0	100.0	1.0	-	-	14.4	2.9	35 ~ 36	-	-	83.1	1.0	-	-	8.9	1.8
9 ~ 10	138.6	1.0	100.0	1.0	-	-	14.4	2.9	36 ~ 37	-	-	91.3	1.0	-	-	8.9	1.8
10 ~ 11	-	-	100.0	1.0	-	-	11.5	2.3	37 ~ 38	-	-	91.3	1.0	-	-	9.3	1.9
11 ~ 12	-	-	99.1	1.0	-	-	10.9	2.2	~								
12 ~ 13	-	-	95.0	1.0	-	-	10.2	2.1	39 ~ 40	-	-	56.8	1.0	-	-	12.3	2.5
~									~								
14 ~ 15	-	-	62.5	1.0	-	-	10.1	2.0	~								
15 ~ 16	-	-	62.5	1.0	-	-	11.6	2.3	~								
16 ~ 17	-	-	84.5	1.0	-	-	11.6	2.3	~								
17 ~ 18	-	-	84.5	1.0	-	-	11.0	2.2	~								
18 ~ 19	-	-	56.2	1.0	-	-	11.5	2.3	~								
19 ~ 20	-	-	74.8	1.0	-	-	11.5	2.3	~								
20 ~ 21	-	-	100.0	1.0	-	-	10.5	2.1	~								
21 ~ 22	-	-	100.0	1.0	-	-	10.4	2.1	~								
~									~								
23 ~ 24	-	-	100.0	1.0	-	-	11.3	2.3	~								
24 ~ 25	-	-	95.6	1.0	-	-	8.9	1.8	~								
25 ~ 26	-	-	96.8	1.0	-	-	11.3	2.3	~								
26 ~ 27	-	-	96.8	1.0	-	-	11.3	2.3	~								