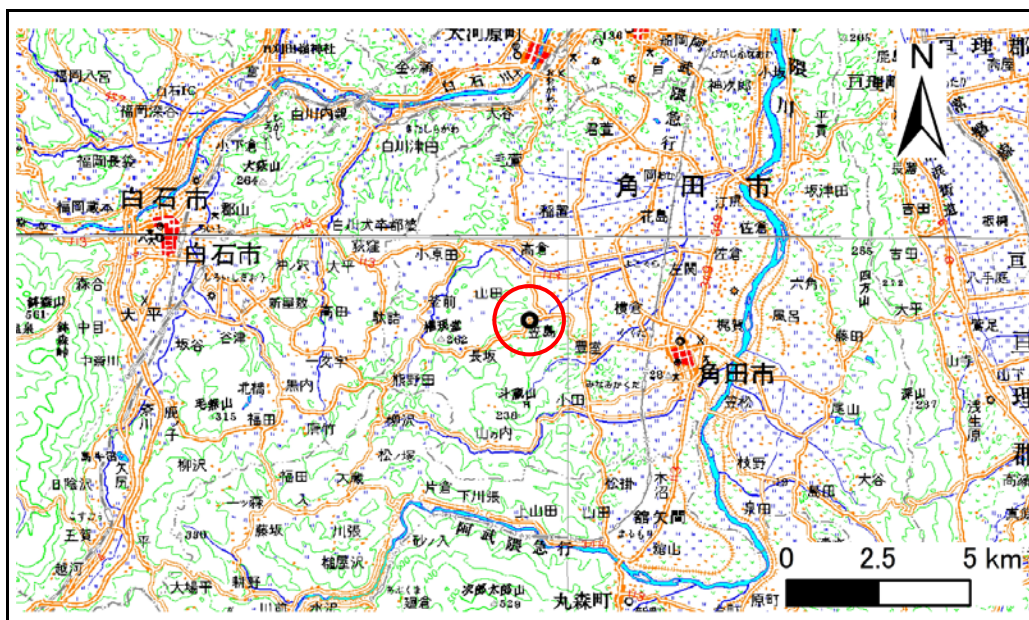


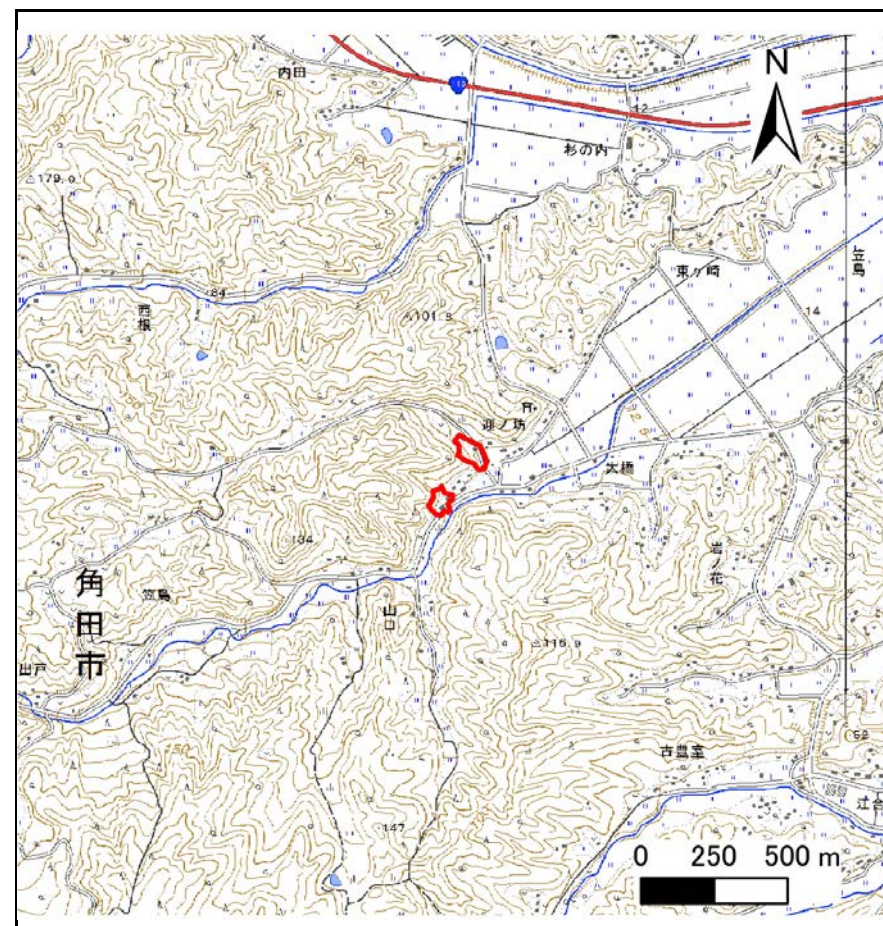
土砂災害警戒区域等の指定の告示に係る図書(その1)

告示番号	宮城県告示第903号
告示年月日	平成29年10月6日

自然現象の種類	急傾斜地の崩壊
箇所番号	I-自-0045
箇所名	山口
所在地	角田市笠島字山口、字滝
調査機関	宮城県大河原土木事務所



位置図(S=1:200,000)



位置図(S=1:25,000)

宮城県

「この地図は、国土地理院長の承認を得て、同院発行の数値地図20000(地図画像)及び数値地図25000(地図画像)を複製したものである。(承認番号 平28情複、第1341号)」

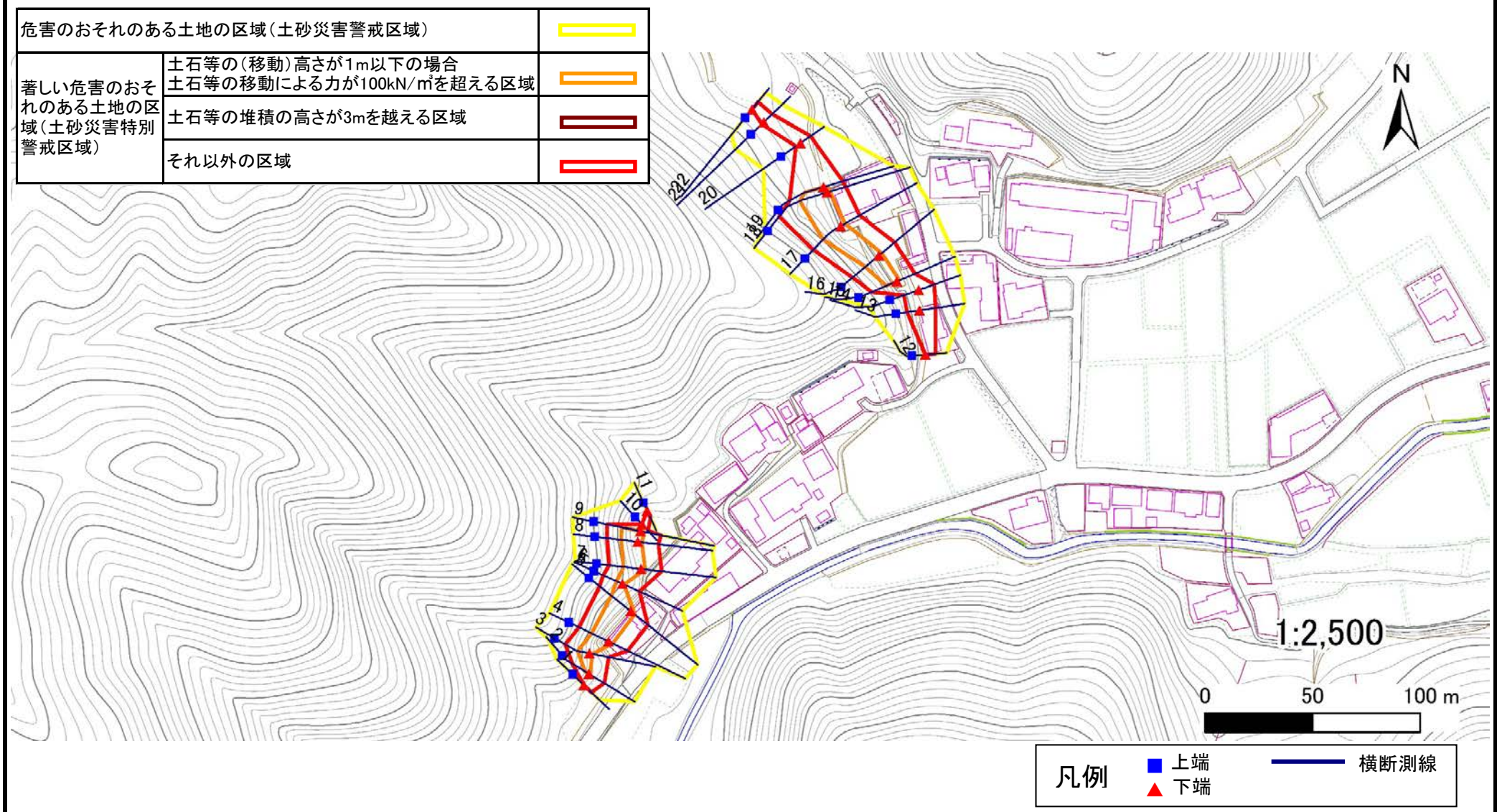
土砂災害警戒区域等の指定の告示に係る図書(その2)

告示番号	宮城県告示第903号
告示年月日	平成29年10月6日

危害のおそれのある土地、著しい危害のおそれのある土地の設定図

調査年度	平成28年度
------	--------

急傾斜地の位置	箇所番号	I-自-0045	箇所名	山口	所在地	角田市笠島字山口、字滝
---------	------	----------	-----	----	-----	-------------



土砂災害警戒区域等の指定の告示に係る図書(その3)

告示番号	宮城県告示第903号
告示年月日	平成29年10月6日

建築物に作用すると想定される衝撃に関する事項

急傾斜地の位置	箇所番号	I-自-0045	箇所名	山口	所在地	角田市笠島字山口、字瀧												
横断測線の区間	土石等の移動により建築物の地上部に作用すると想定される力				土石等の堆積により建築物の地上部に作用すると想定される力				土石等の移動により建築物の地上部に作用すると想定される力				土石等の堆積により建築物の地上部に作用すると想定される力					
	土石等の(移動)高さが1m以下の場合、土石等の移動による力が100kN/m ² を超える区域		それ以外の区域		土石等の堆積の高さが3mを超える区域		それ以外の区域											
	力の大きさのうち最大のもの(kN/m ²)	土石等の高さ(m)	力の大きさのうち最大のもの(kN/m ²)	土石等の高さ(m)	力の大きさのうち最大のもの(kN/m ²)	土石等の高さ(m)	力の大きさのうち最大のもの(kN/m ²)	土石等の高さ(m)	力の大きさのうち最大のもの(kN/m ²)	土石等の高さ(m)	力の大きさのうち最大のもの(kN/m ²)	土石等の高さ(m)	力の大きさのうち最大のもの(kN/m ²)	土石等の高さ(m)				
1 ~ 2	-	-	100.0	1.0	-	-	11.6	2.3	~									
2 ~ 3	122.5	1.0	100.0	1.0	-	-	12.6	2.5	~									
3 ~ 4	132.9	1.0	100.0	1.0	-	-	13.1	2.6	~									
4 ~ 5	135.9	1.0	100.0	1.0	-	-	13.1	2.6	~									
5 ~ 6	135.9	1.0	100.0	1.0	-	-	13.6	2.7	~									
6 ~ 7	129.8	1.0	100.0	1.0	-	-	13.6	2.7	~									
7 ~ 8	129.8	1.0	100.0	1.0	-	-	12.5	2.5	~									
8 ~ 9	129.7	1.0	100.0	1.0	-	-	12.5	2.5	~									
9 ~ 10	-	-	100.0	1.0	-	-	12.0	2.4	~									
10 ~ 11	-	-	51.5	1.0	-	-	10.6	2.1	~									
~									~									
12 ~ 13	-	-	96.3	1.0	-	-	12.2	2.5	~									
13 ~ 14	-	-	98.1	1.0	-	-	12.2	2.5	~									
14 ~ 15	-	-	100.0	1.0	-	-	11.1	2.2	~									
15 ~ 16	125.0	1.0	100.0	1.0	-	-	11.6	2.3	~									
16 ~ 17	136.5	1.0	100.0	1.0	-	-	14.7	2.9	~									
17 ~ 18	136.5	1.0	100.0	1.0	-	-	14.7	2.9	~									
18 ~ 19	125.5	1.0	100.0	1.0	-	-	12.3	2.5	~									
19 ~ 20	-	-	100.0	1.0	-	-	11.5	2.3	~									
20 ~ 21	-	-	70.4	1.0	-	-	8.5	1.7	~									
21 ~ 22	-	-	67.6	1.0	-	-	9.8	2.0	~									
~									~									
~									~									
~									~									
~									~									
~									~									
~									~									