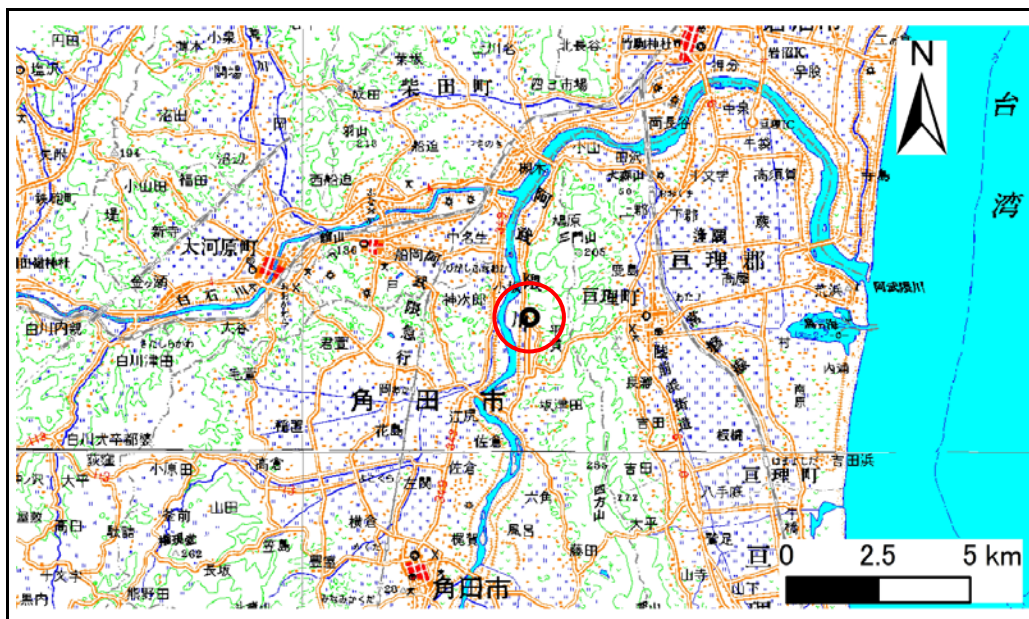


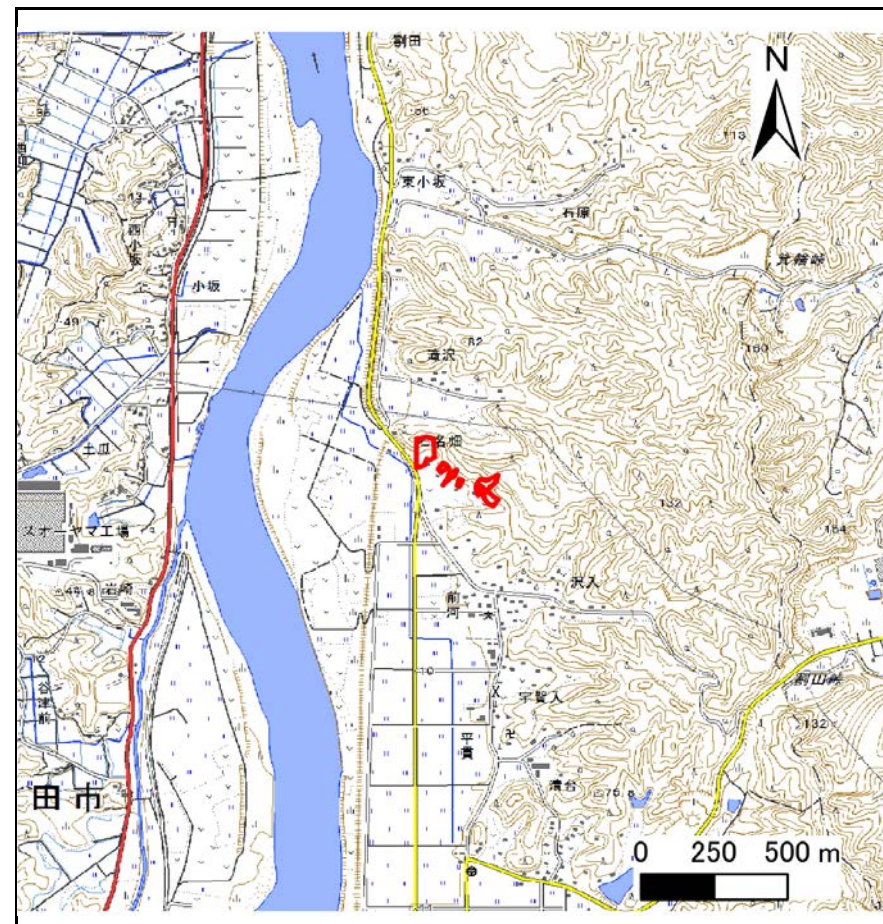
# 土砂災害警戒区域等の指定の告示に係る図書(その1)

告示番号	宮城県告示第903号
告示年月日	平成29年10月6日

自然現象の種類	急傾斜地の崩壊
箇所番号	I-自-0032
箇所名	石名畑
所在地	角田市平貫字石名畑、字谷地
調査機関	宮城県大河原土木事務所



位置図(S=1:200,000)



位置図(S=1:25,000)

宮城県

「この地図は、国土地理院長の承認を得て、同院発行の数値地図20000(地図画像)及び数値地図25000(地図画像)を複製したものである。(承認番号 平28情複、第1341号)」



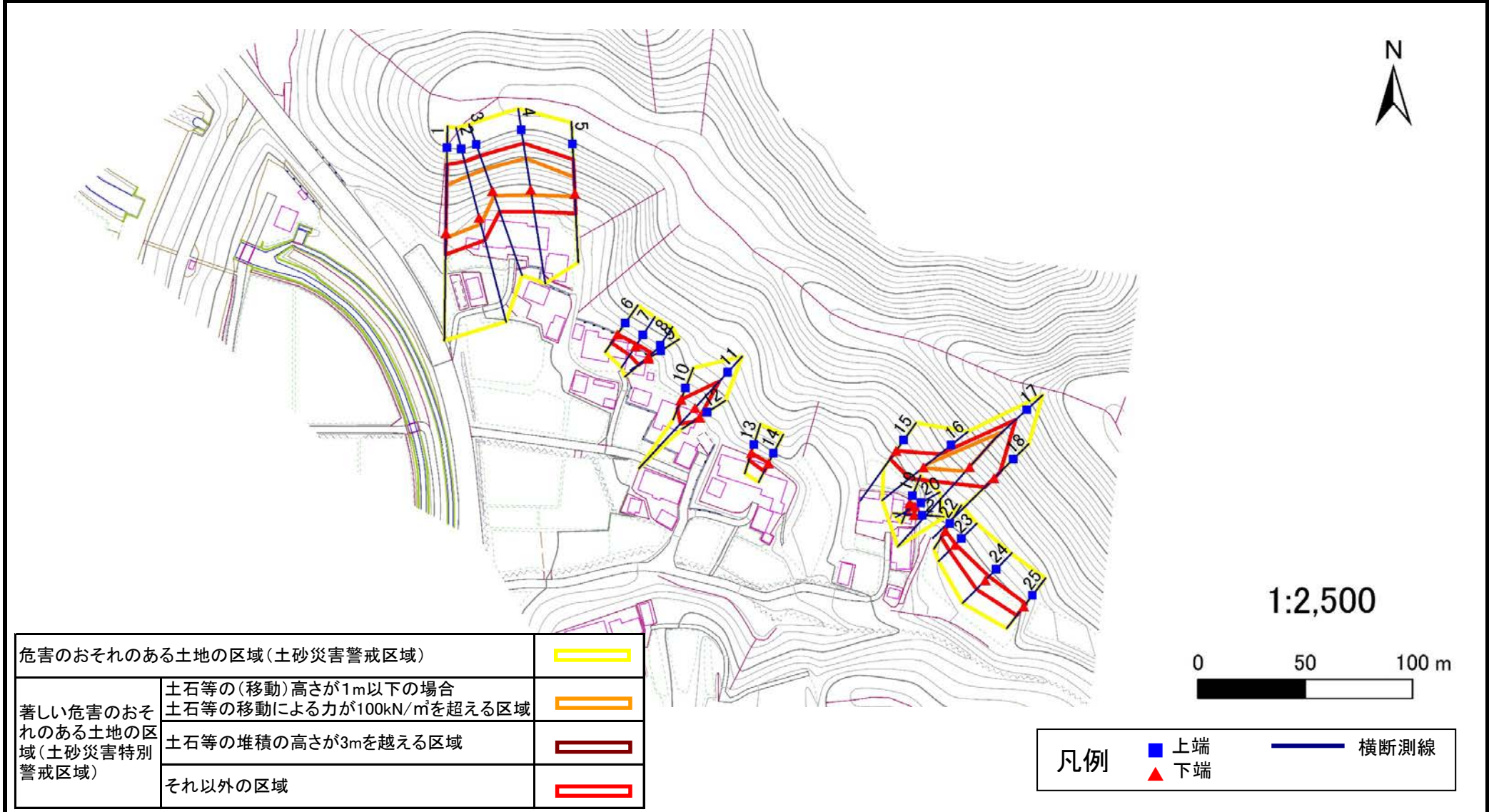
# 土砂災害警戒区域等の指定の告示に係る図書(その2)

告示番号	宮城県告示第903号
告示年月日	平成29年10月6日

危害のおそれのある土地、著しい危害のおそれのある土地の設定図

調査年度	平成28年度
------	--------

急傾斜地の位置	箇所番号	I-自-0032	箇所名	石名畑	所在地	角田市平貫字石名畑、字谷地
---------	------	----------	-----	-----	-----	---------------



危害のおそれのある土地の区域(土砂災害警戒区域)		
著しい危害のおそれのある土地の区域(土砂災害特別警戒区域)	土石等の(移動)高さが1m以下の場合	
	土石等の移動による力が100kN/m <sup>2</sup> を超える区域	
	土石等の堆積の高さが3mを越える区域	
それ以外の区域		

凡例		上端		横断測線
		下端		



# 土砂災害警戒区域等の指定の告示に係る図書(その3)

告示番号	宮城県告示第903号
告示年月日	平成29年10月6日

## 建築物に作用すると想定される衝撃に関する事項

急傾斜地の位置	箇所番号	I-自-0032	箇所名	石名畑	所在地	角田市平貫字石名畑、字谷地										
横断測線の区間	土石等の移動により建築物の地上部に作用すると想定される力				土石等の堆積により建築物の地上部に作用すると想定される力				土石等の移動により建築物の地上部に作用すると想定される力				土石等の堆積により建築物の地上部に作用すると想定される力			
	土石等の(移動)高さが1m以下の場合、土石等の移動による力が100kN/m <sup>2</sup> を超える区域		それ以外の区域		土石等の堆積の高さが3mを超える区域		それ以外の区域		土石等の(移動)高さが1m以下の場合、土石等の移動による力が100kN/m <sup>2</sup> を超える区域		それ以外の区域		土石等の堆積の高さが3mを超える区域		それ以外の区域	
	力の大きさのうち最大のもの(kN/m <sup>2</sup> )	土石等の高さ(m)	力の大きさのうち最大のもの(kN/m <sup>2</sup> )	土石等の高さ(m)	力の大きさのうち最大のもの(kN/m <sup>2</sup> )	土石等の高さ(m)	力の大きさのうち最大のもの(kN/m <sup>2</sup> )	土石等の高さ(m)	力の大きさのうち最大のもの(kN/m <sup>2</sup> )	土石等の高さ(m)	力の大きさのうち最大のもの(kN/m <sup>2</sup> )	土石等の高さ(m)	力の大きさのうち最大のもの(kN/m <sup>2</sup> )	土石等の高さ(m)	力の大きさのうち最大のもの(kN/m <sup>2</sup> )	土石等の高さ(m)
1 ~ 2	149.9	1.0	100.0	1.0	-	-	15.2	3.0	~							
2 ~ 3	149.9	1.0	100.0	1.0	-	-	15.2	3.0	~							
3 ~ 4	141.1	1.0	100.0	1.0	-	-	14.8	3.0	~							
4 ~ 5	141.1	1.0	100.0	1.0	-	-	13.9	2.8	~							
~									~							
6 ~ 7	-	-	63.3	1.0	-	-	9.7	2.0	~							
7 ~ 8	-	-	74.5	1.0	-	-	9.7	2.0	~							
8 ~ 9	-	-	74.5	1.0	-	-	9.5	1.9	~							
~									~							
10 ~ 11	-	-	100.0	1.0	-	-	12.4	2.5	~							
11 ~ 12	-	-	100.0	1.0	-	-	12.4	2.5	~							
~									~							
13 ~ 14	-	-	54.9	1.0	-	-	10.8	2.2	~							
~									~							
15 ~ 16	-	-	100.0	1.0	-	-	11.0	2.2	~							
16 ~ 17	142.7	1.0	100.0	1.0	-	-	14.7	2.9	~							
17 ~ 18	-	-	100.0	1.0	-	-	14.7	2.9	~							
~									~							
19 ~ 20	-	-	41.6	1.0	-	-	12.0	2.4	~							
20 ~ 21	-	-	43.9	1.0	-	-	12.0	2.4	~							
~									~							
22 ~ 23	-	-	47.9	1.0	-	-	10.9	2.2	~							
23 ~ 24	-	-	73.3	1.0	-	-	10.9	2.2	~							
24 ~ 25	-	-	73.3	1.0	-	-	9.9	2.0	~							
~									~							
~									~							