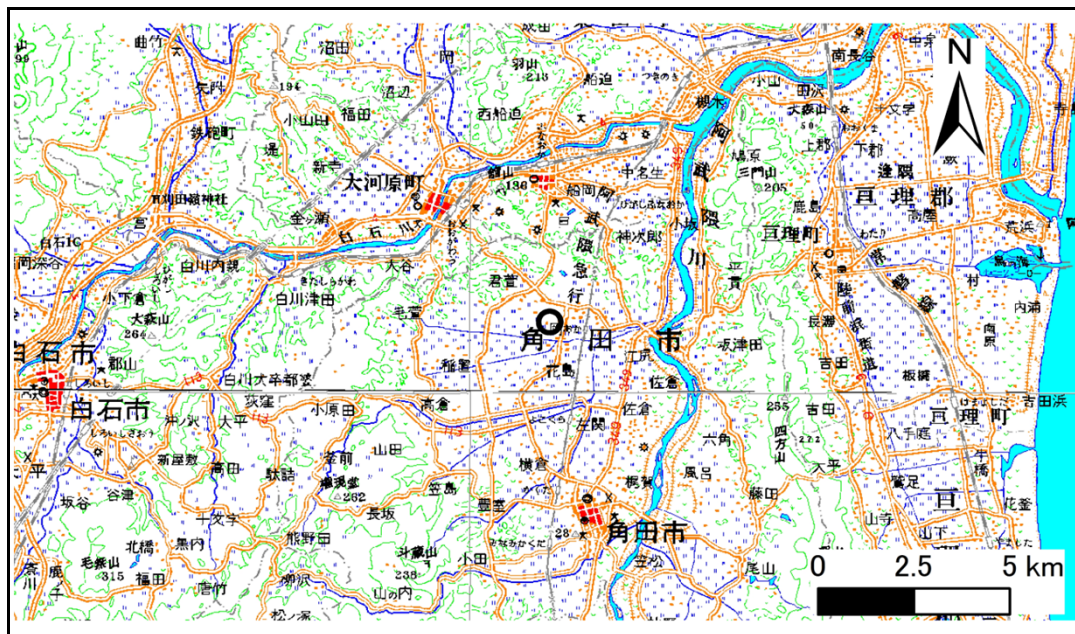


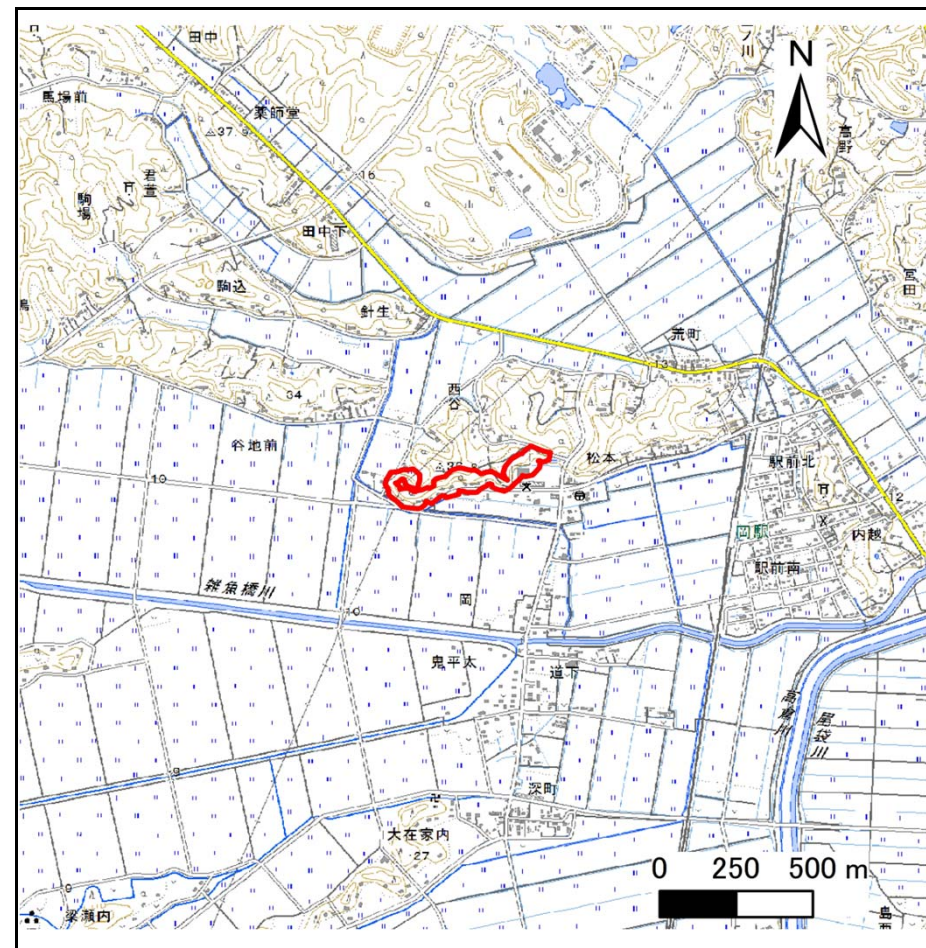
# 土砂災害警戒区域等の指定の告示に係る図書(その1)

告示番号	宮城県告示第306号
告示年月日	平成29年3月28日

自然現象の種類	急傾斜地の崩壊
箇所番号	I-自-0050
箇所名	阿弥陀入の1
所在地	角田市岡字阿弥陀入
調査機関	宮城県大河原土木事務所



位置図(S=1:200,000)



位置図(S=1:25,000)

宮城県

「この地図は、国土地理院長の承認を得て、同院発行の数値地図20000(地図画像)及び数値地図25000(地図画像)を複製したものである。(承認番号 平28情複、第1341号)」



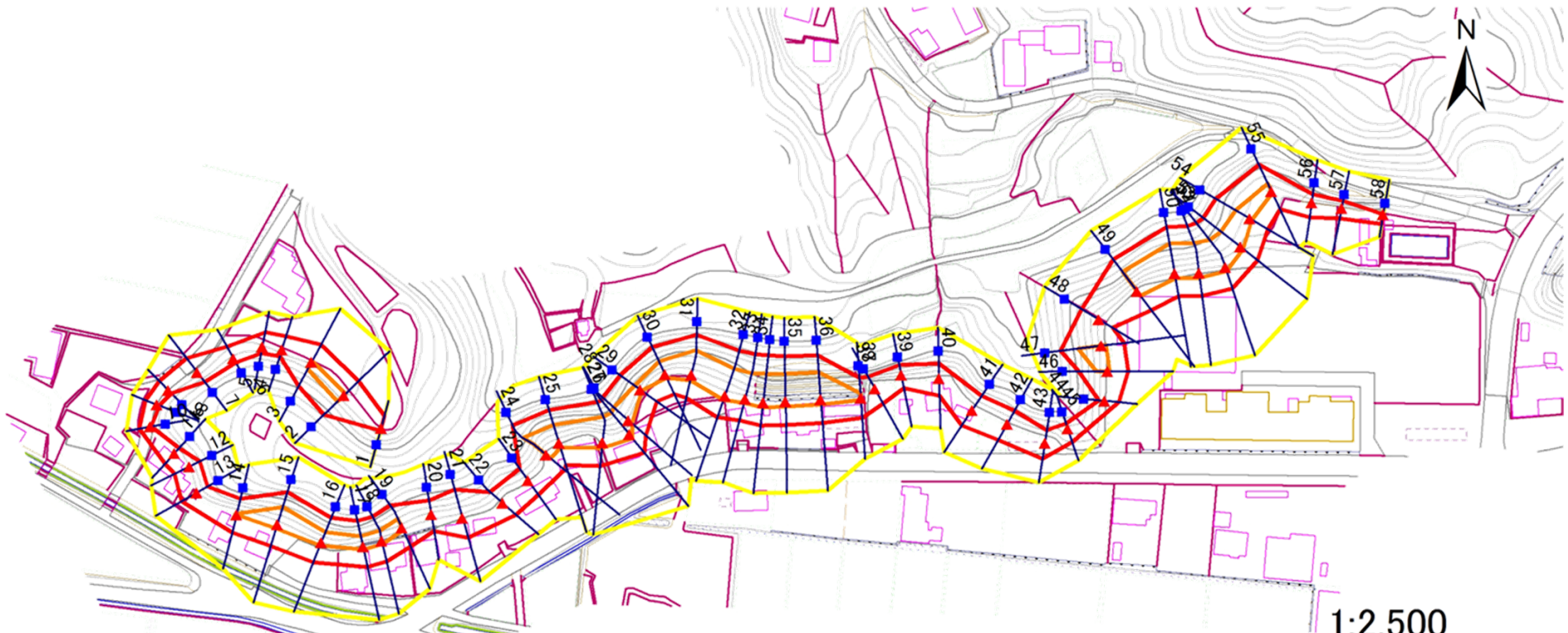
# 土砂災害警戒区域等の指定の告示に係る図書(その2)

告示番号	宮城県告示第306号
告示年月日	平成29年3月28日

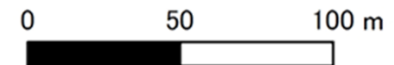
危害のおそれのある土地、著しい危害のおそれのある土地の設定図

調査年度	平成28年度
------	--------

急傾斜地の位置	箇所番号	I-自-0050	箇所名	阿弥陀入の1	所在地	角田市岡字阿弥陀入
---------	------	----------	-----	--------	-----	-----------



1:2,500



危害のおそれのある土地の区域(土砂災害警戒区域)		
著しい危害のおそれのある土地の区域(土砂災害特別警戒区域)	土石等の(移動)高さが1m以下の場合	
	土石等の移動による力が100kN/m <sup>2</sup> を超える区域	
	土石等の堆積の高さが3mを越える区域	
それ以外の区域		

凡例		上端		横断測線
		下端		

# 土砂災害警戒区域等の指定の告示に係る図書(その3)

告示番号	宮城県告示第306号
告示年月日	平成29年3月28日

建築物に作用すると想定される衝撃に関する事項(1/2)

急 傾 斜 地 の 位 置		箇所番号		I-自-0050		箇所名		阿弥陀入の1		所在地		角田市岡字阿弥陀入					
横断測線の区間	土石等の移動により建築物の地上部に作用すると想定される力				土石等の堆積により建築物の地上部に作用すると想定される力				横断測線の区間	土石等の移動により建築物の地上部に作用すると想定される力				土石等の堆積により建築物の地上部に作用すると想定される力			
	土石等の(移動)高さが1m以下の場合、土石等の移動による力が100kN/m <sup>2</sup> を超える区域		それ以外の区域		土石等の堆積の高さが3mを超える区域		それ以外の区域			土石等の(移動)高さが1m以下の場合、土石等の移動による力が100kN/m <sup>2</sup> を超える区域		それ以外の区域		土石等の堆積の高さが3mを超える区域		それ以外の区域	
	力の大きさのうち最大のもの(kN/m <sup>2</sup> )	土石等の高さ(m)	力の大きさのうち最大のもの(kN/m <sup>2</sup> )	土石等の高さ(m)	力の大きさのうち最大のもの(kN/m <sup>2</sup> )	土石等の高さ(m)	力の大きさのうち最大のもの(kN/m <sup>2</sup> )	土石等の高さ(m)		力の大きさのうち最大のもの(kN/m <sup>2</sup> )	土石等の高さ(m)	力の大きさのうち最大のもの(kN/m <sup>2</sup> )	土石等の高さ(m)	力の大きさのうち最大のもの(kN/m <sup>2</sup> )	土石等の高さ(m)	力の大きさのうち最大のもの(kN/m <sup>2</sup> )	土石等の高さ(m)
1 ~ 2	-	-	100.0	1.0	-	-	10.7	2.2	22 ~ 23	-	-	97.7	1.0	-	-	11.8	2.4
2 ~ 3	112.7	1.0	100.0	1.0	-	-	10.7	2.2	23 ~ 24	-	-	100.0	1.0	-	-	13.8	2.8
3 ~ 4	-	-	100.0	1.0	-	-	10.7	2.1	24 ~ 25	136.8	1.0	100.0	1.0	-	-	15.2	3.0
4 ~ 5	-	-	79.2	1.0	-	-	9.3	1.9	25 ~ 26	136.6	1.0	100.0	1.0	-	-	15.2	3.0
5 ~ 6	-	-	79.2	1.0	-	-	9.8	2.0	26 ~ 27	136.6	1.0	100.0	1.0	-	-	12.2	2.5
6 ~ 7	-	-	94.1	1.0	-	-	12.0	2.4	27 ~ 28	136.2	1.0	100.0	1.0	-	-	12.6	2.5
7 ~ 8	-	-	94.1	1.0	-	-	12.0	2.4	28 ~ 29	130.6	1.0	100.0	1.0	-	-	14.4	2.9
8 ~ 9	-	-	70.1	1.0	-	-	8.6	1.7	29 ~ 30	125.6	1.0	100.0	1.0	-	-	14.4	2.9
9 ~ 10	-	-	64.3	1.0	-	-	8.9	1.8	30 ~ 31	136.6	1.0	100.0	1.0	-	-	14.4	2.9
10 ~ 11	-	-	77.7	1.0	-	-	8.9	1.8	31 ~ 32	136.6	1.0	100.0	1.0	-	-	14.4	2.9
11 ~ 12	-	-	90.7	1.0	-	-	9.2	1.8	32 ~ 33	131.0	1.0	100.0	1.0	-	-	11.4	2.3
12 ~ 13	-	-	93.4	1.0	-	-	9.5	1.9	33 ~ 34	132.7	1.0	100.0	1.0	-	-	11.5	2.3
13 ~ 14	-	-	100.0	1.0	-	-	12.4	2.5	34 ~ 35	134.3	1.0	100.0	1.0	-	-	11.8	2.4
14 ~ 15	129.4	1.0	100.0	1.0	-	-	12.5	2.5	35 ~ 36	134.7	1.0	100.0	1.0	-	-	11.8	2.4
15 ~ 16	129.4	1.0	100.0	1.0	-	-	13.1	2.6	36 ~ 37	134.7	1.0	100.0	1.0	-	-	12.1	2.4
16 ~ 17	121.1	1.0	100.0	1.0	-	-	13.3	2.7	37 ~ 38	-	-	100.0	1.0	-	-	13.6	2.7
17 ~ 18	120.1	1.0	100.0	1.0	-	-	13.3	2.7	38 ~ 39	-	-	90.9	1.0	-	-	14.5	2.9
18 ~ 19	120.1	1.0	100.0	1.0	-	-	13.2	2.7	39 ~ 40	-	-	98.9	1.0	-	-	14.5	2.9
19 ~ 20	-	-	100.0	1.0	-	-	11.7	2.4	40 ~ 41	-	-	100.0	1.0	-	-	12.0	2.4
20 ~ 21	-	-	100.0	1.0	-	-	11.6	2.3	41 ~ 42	-	-	100.0	1.0	-	-	12.0	2.4
21 ~ 22	-	-	100.0	1.0	-	-	10.9	2.2	42 ~ 43	-	-	100.0	1.0	-	-	12.0	2.4

# 土砂災害警戒区域等の指定の告示に係る図書(その3)

告示番号	
告示年月日	

建築物に作用すると想定される衝撃に関する事項(2/2)

急傾斜地の位置	箇所番号	I-自-0050	箇所名	阿弥陀入の1	所在地	角田市岡字阿弥陀入										
横断測線の区間	土石等の移動により建築物の地上部に作用すると想定される力				土石等の堆積により建築物の地上部に作用すると想定される力				土石等の移動により建築物の地上部に作用すると想定される力				土石等の堆積により建築物の地上部に作用すると想定される力			
	土石等の(移動)高さが1m以下の場合、土石等の移動による力が100kN/m <sup>2</sup> を超える区域		それ以外の区域		土石等の堆積の高さが3mを超える区域		それ以外の区域		土石等の(移動)高さが1m以下の場合、土石等の移動による力が100kN/m <sup>2</sup> を超える区域		それ以外の区域		土石等の堆積の高さが3mを超える区域		それ以外の区域	
	力の大きさのうち最大のもの (kN/m <sup>2</sup> )	土石等の高さ (m)	力の大きさのうち最大のもの (kN/m <sup>2</sup> )	土石等の高さ (m)	力の大きさのうち最大のもの (kN/m <sup>2</sup> )	土石等の高さ (m)	力の大きさのうち最大のもの (kN/m <sup>2</sup> )	土石等の高さ (m)	力の大きさのうち最大のもの (kN/m <sup>2</sup> )	土石等の高さ (m)	力の大きさのうち最大のもの (kN/m <sup>2</sup> )	土石等の高さ (m)	力の大きさのうち最大のもの (kN/m <sup>2</sup> )	土石等の高さ (m)	力の大きさのうち最大のもの (kN/m <sup>2</sup> )	土石等の高さ (m)
43 ~ 44	-	-	85.6	1.0	-	-	9.5	1.9								
44 ~ 45	-	-	76.4	1.0	-	-	9.5	1.9								
45 ~ 46	-	-	100.0	1.0	-	-	10.9	2.2								
46 ~ 47	129.3	1.0	100.0	1.0	-	-	11.7	2.3								
47 ~ 48	-	-	100.0	1.0	-	-	11.7	2.3								
48 ~ 49	-	-	100.0	1.0	-	-	14.6	2.9								
49 ~ 50	136.8	1.0	100.0	1.0	-	-	14.6	2.9								
50 ~ 51	136.8	1.0	100.0	1.0	-	-	13.7	2.7								
51 ~ 52	133.8	1.0	100.0	1.0	-	-	13.4	2.7								
52 ~ 53	128.8	1.0	100.0	1.0	-	-	12.9	2.6								
53 ~ 54	123.5	1.0	100.0	1.0	-	-	11.0	2.2								
54 ~ 55	116.7	1.0	100.0	1.0	-	-	11.0	2.2								
55 ~ 56	-	-	100.0	1.0	-	-	10.5	2.1								
56 ~ 57	-	-	81.5	1.0	-	-	15.2	3.0								
57 ~ 58	-	-	58.3	1.0	-	-	15.2	3.0								