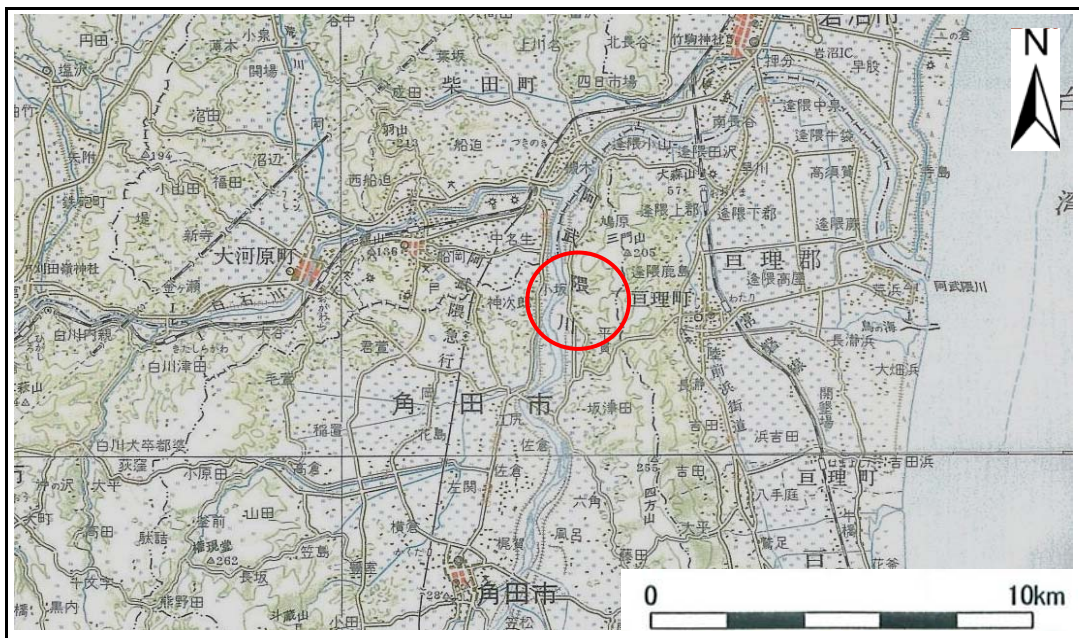


土砂災害警戒区域等の指定の告示に係る図書(その1)

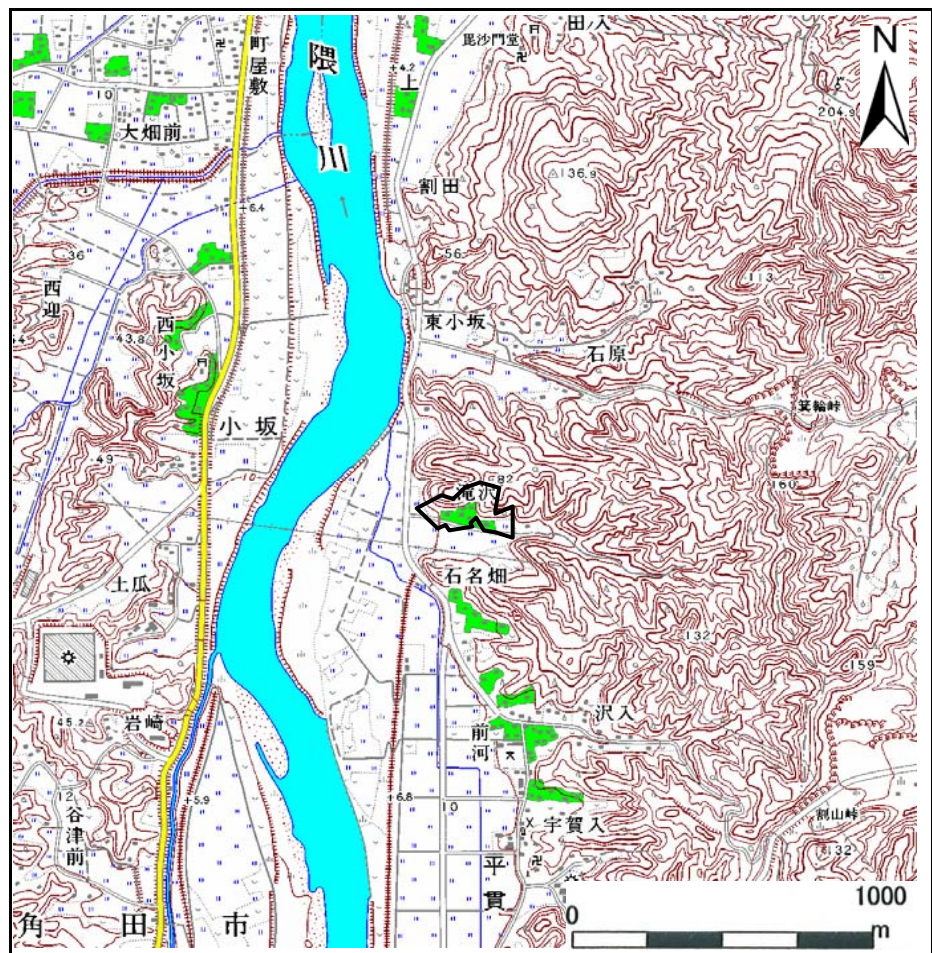
表紙 概況、位置図

| | |
|---------|--------------------------|
| 自然現象の種類 | 急傾斜地の崩壊 |
| 箇所番号 | I-自-31(1311000031) |
| 箇所名 | 滝の沢 |
| 所在地 | 角田市小坂字滝沢 |
| 調査機関 | 宮城県土木部防災砂防課, 宮城県大河原土木事務所 |

| | |
|-------|------------|
| 告示番号 | 宮城県告示第822号 |
| 告示年月日 | 平成18年7月14日 |



概況図 (S=1:200,000)



位置図 (S=1:25,000)

宮城県

この地図は、国土地理院長の承認を得て、同院発行の 1/25,000 地形図、1/200,000 地勢図、数値地図 25000 (地図画像)、数値地図 200000 (地図画像)を複製したものです。
(承認番号 平17東複 第325号)

土砂災害警戒区域等の指定の告示に係る図書(その2)

| | |
|-------|------------|
| 告示番号 | 宮城県告示第822号 |
| 告示年月日 | 平成18年7月14日 |

様式3-1 危害のおそれのある土地、著しい危害のおそれのある土地の設定図

| | |
|------|--------|
| 調査年度 | 平成16年度 |
|------|--------|

| | | | | | | |
|---------|------|--------------------|-----|-----|-----|----------|
| 急傾斜地の位置 | 箇所番号 | I-自-31(1311000031) | 箇所名 | 滝の沢 | 所在地 | 角田市小坂字滝沢 |
|---------|------|--------------------|-----|-----|-----|----------|

