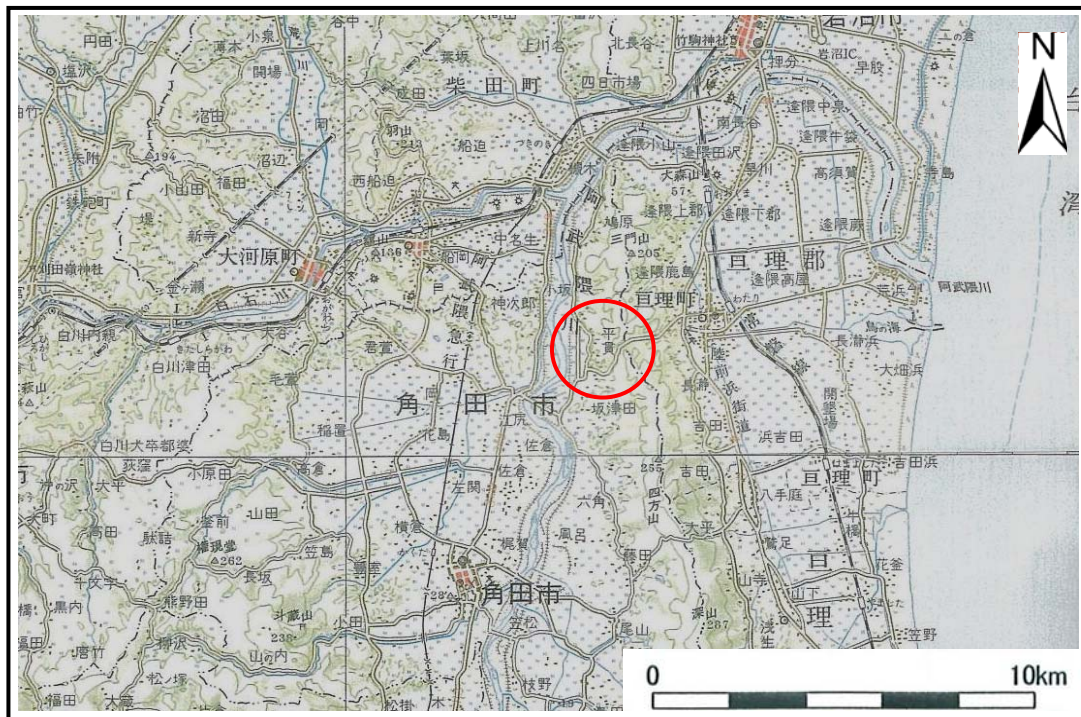


# 土砂災害警戒区域等の指定の告示に係る図書(その1)

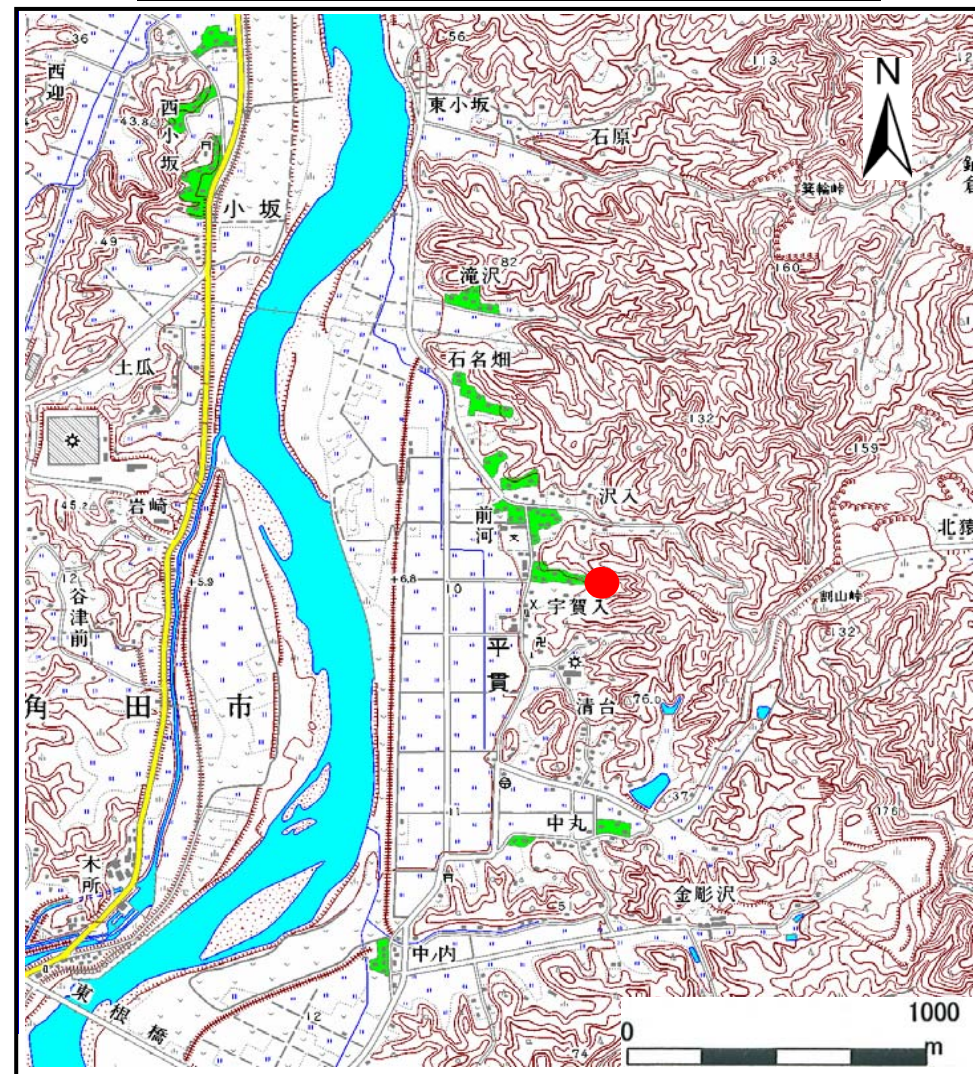
表紙 概況,位置図

告示番号	宮城県告示第822号
告示年月日	平成18年7月14日

自然現象の種類	土石流
溪流番号	1-12-024(1212000024)
水系名	阿武隈川
河川名	阿武隈川
溪流名	宇賀入沢
所在地	角田市平貫字宇賀入
調査機関	宮城県土木部防災砂防課, 宮城県大河原土木事務所



概況図(S=1:200,000)



位置図(S=1:25,000)

宮城県

この地図は、国土地理院長の承認を得て、同院発行の 1/25,000 地形図、1/200,000 地勢図、数値地図 25000 (地図画像)、数値地図 200000 (地図画像)を複製したものです。(承認番号 平17東複 第325号)

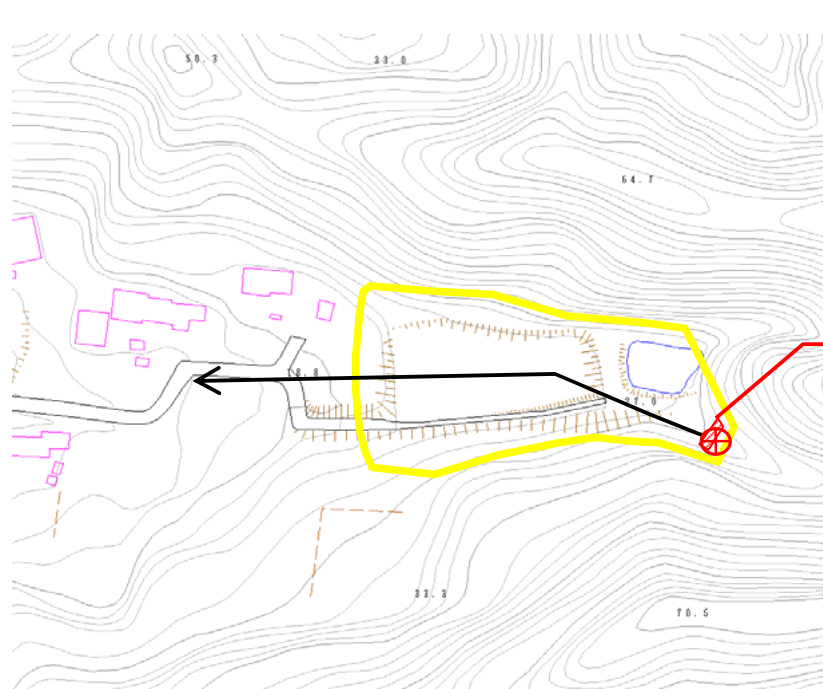
# 土砂災害警戒区域等の指定の告示に係る図書（その2）

告示番号	宮城県告示第822号
告示年月日	平成18年7月14日

様式3-1 危害のおそれのある土地、著しい危害のおそれのある土地の設定図

調査年度 平成16年度

溪流の位置	溪流番号	1-12-024(1212000024)	溪流名	宇賀入沢	所在地	角田市平貫字宇賀入
-------	------	----------------------	-----	------	-----	-----------



想定される力の最大  $21.5\text{kN/m}^2$   
土石流の高さ 0.4m

No.0+3m

危害のおそれのある土地の区域		
著しい危害のおそれのある土地の区域	土石流の高さが1mを超える場合、土石等の移動による力が $50\text{kN/m}^2$ を超える区域	
	土石流の高さが1mを超える場合、土石等の移動による力が $50\text{kN/m}^2$ を超えない区域	
	その他の区域	

