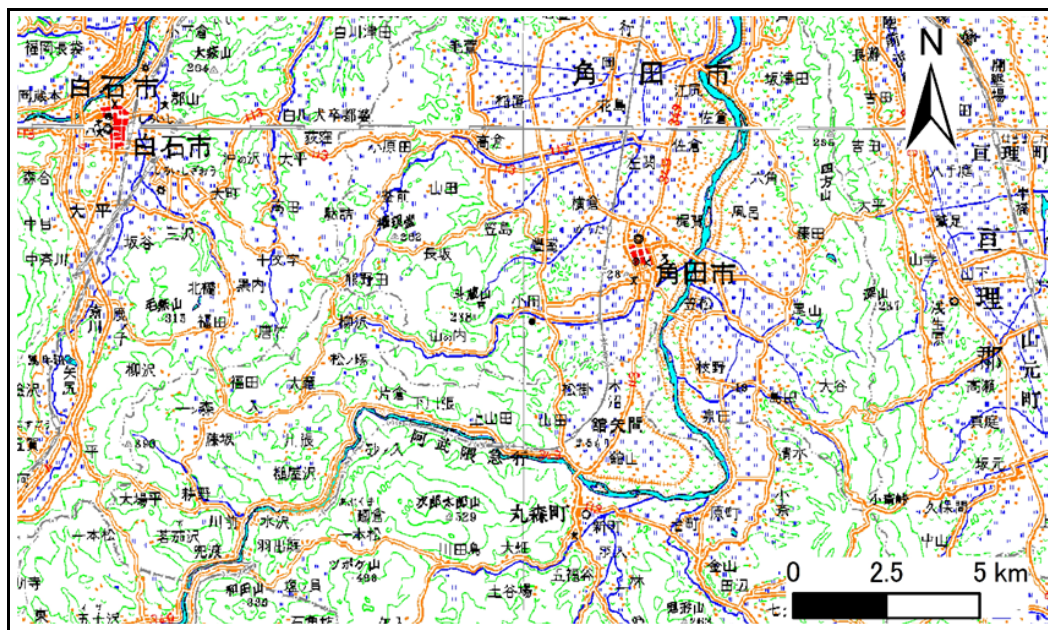


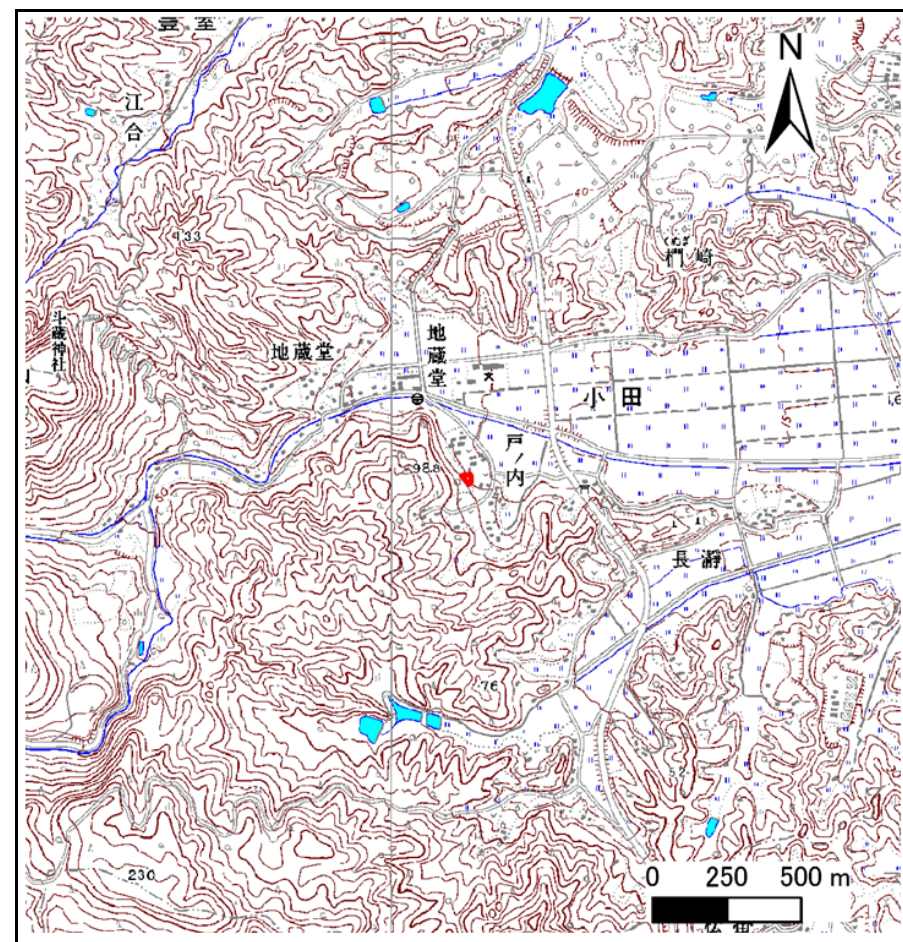
# 土砂災害警戒区域等の指定の告示に係る図書(その1)

告示番号	宮城県告示第1053号
告示年月日	平成26年12月26日

自然現象の種類	急傾斜地の崩壊
箇所番号	I-自-0060(1311000060)
箇所名	戸ノ内
所在地	角田市小田字戸ノ内・坊ヶ入
調査機関	宮城県大河原土木事務所



位置図 (S=1:200,000)



位置図 (S=1:25,000)

宮城県

この地図は、国土地理院長の承認を得て、同院発行の数値地図 25000(地図画像)及び数値地図 200000(地図画像)を複製したものである。(承認番号 平26情複、第131号)



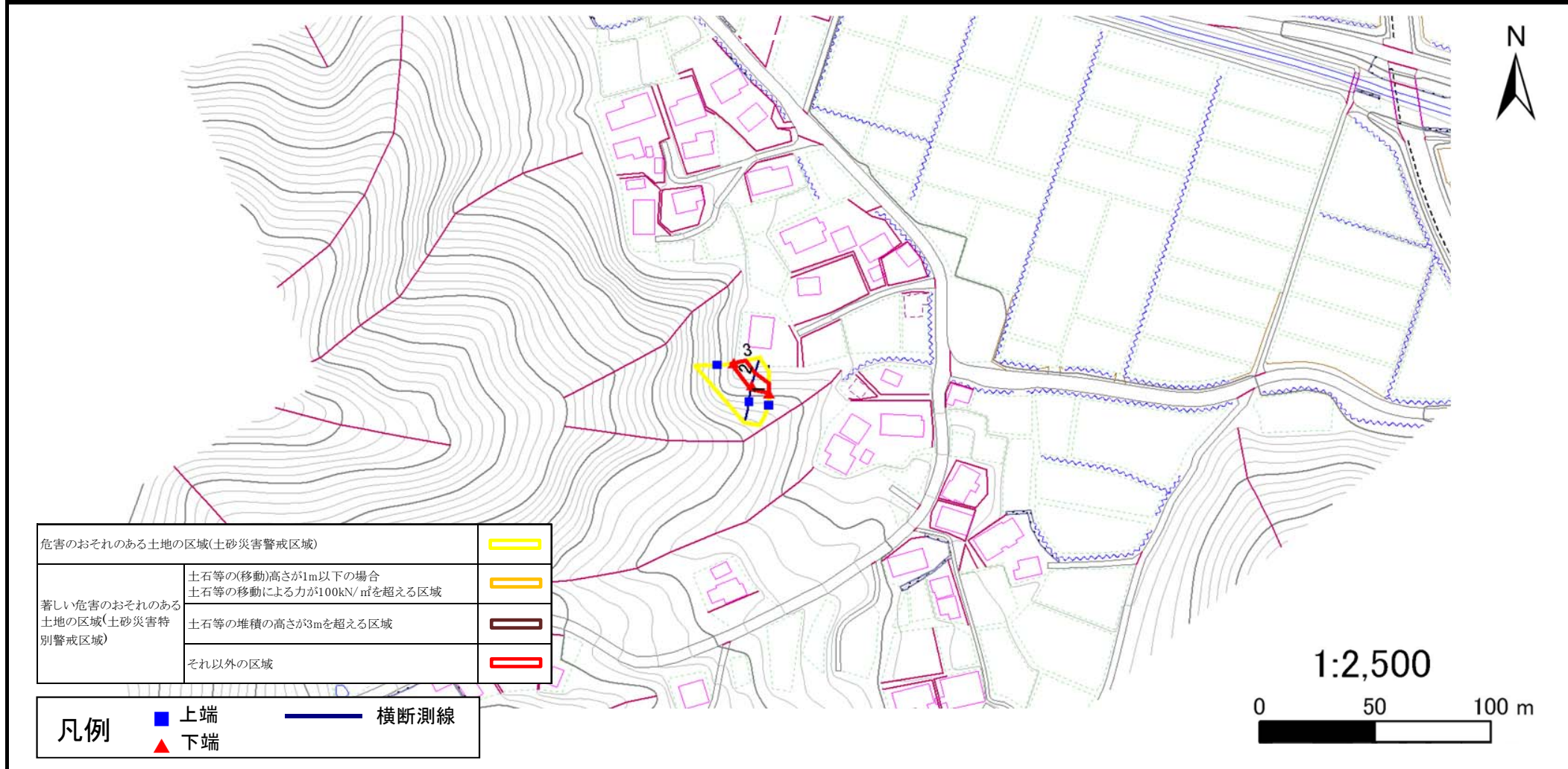
## 土砂災害警戒区域等の指定の告示に係る図書(その2)

告示番号	宮城県告示第1053号
告示年月日	平成26年12月26日

危害のおそれのある土地の区域、著しい危害のおそれのある土地の区域の設定図

調査年度	平成23年度
------	--------

急傾斜地の位置	箇所番号	I-自-0060(1311000060)	箇所名	戸ノ内	所在地	角田市小田字戸ノ内・坊ヶ入
---------	------	----------------------	-----	-----	-----	---------------



危害のおそれのある土地の区域(土砂災害警戒区域)		—
著しい危害のおそれのある土地の区域(土砂災害特別警戒区域)	土石等の(移動)高さが1m以下の場合 土石等の移動による力が100kN/m <sup>2</sup> を超える区域	—
	土石等の堆積の高さが3mを超える区域	—
	それ以外の区域	—

<b>凡例</b>	■ 上端	— 横断測線
	▲ 下端	

