

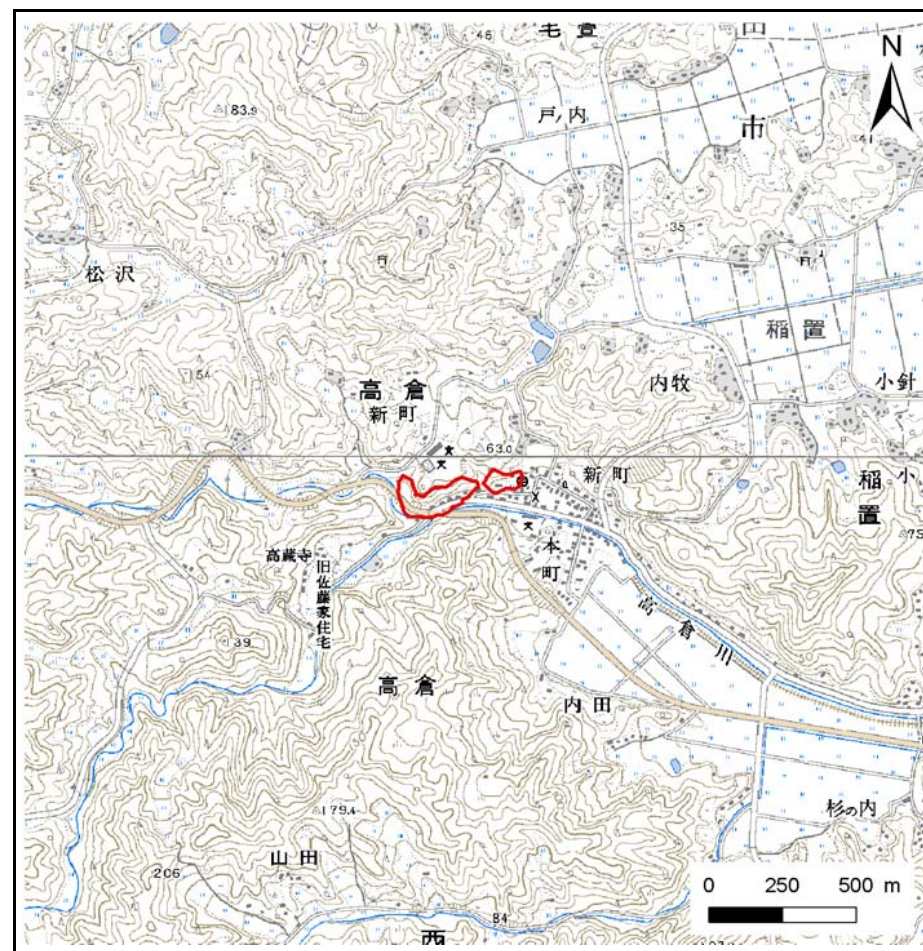
# 土砂災害警戒区域等の指定の告示に係る図書(その1)

告示番号	宮城県告示第1053号
告示年月日	平成26年12月26日

自然現象の種類	急傾斜地の崩壊
箇所番号	I-自-0038(1311000038)
箇所名	新町
所在地	角田市高倉字打越, 字新町
調査機関	宮城県大河原土木事務所



位置図 (S=1:200,000)



位置図 (S=1:25,000)

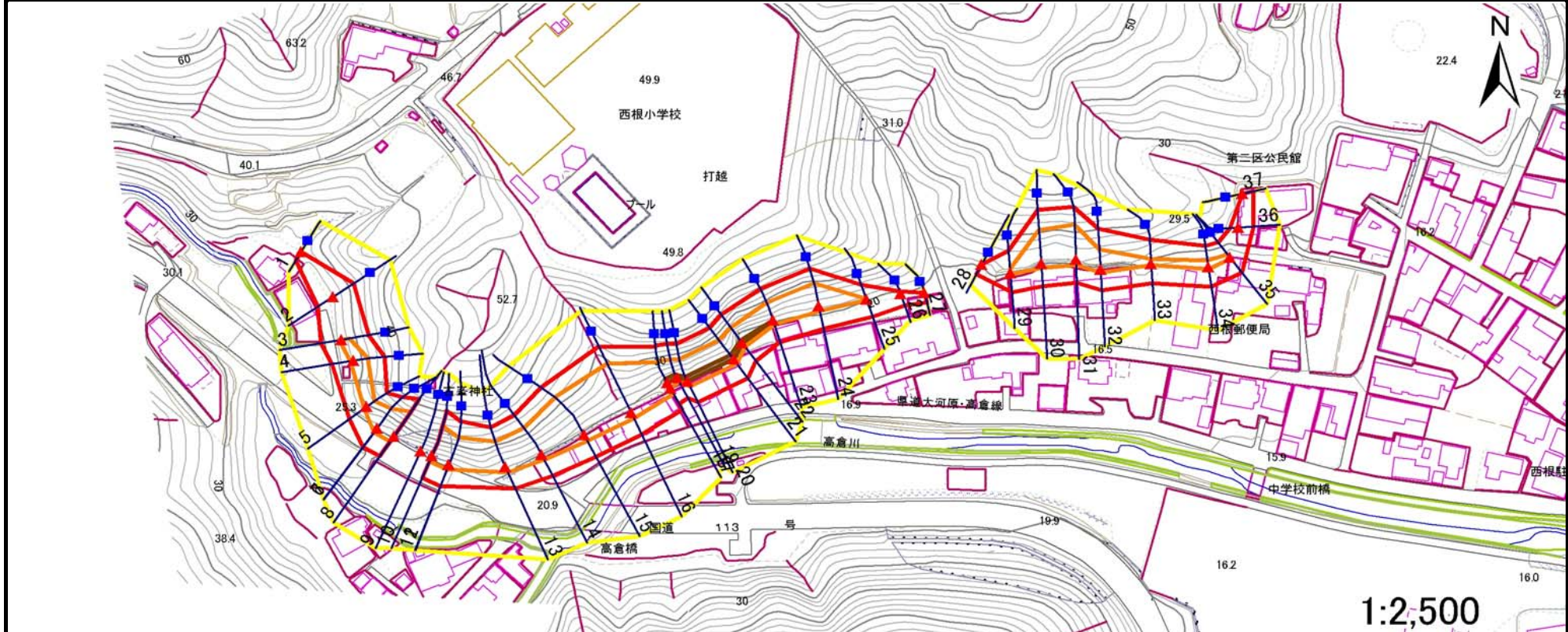
この地図は、国土地理院長の承認を得て、同院発行の数値地図200000(地図画像)及び数値地図25000(地図画像)を複製したものである。(承認番号 平24情複、第888号)

# 土砂災害警戒区域等の指定の告示に係る図書(その2)

告示番号	宮城県告示第1053号
告示年月日	平成26年12月26日

調査年度	平成23年度
------	--------

急傾斜地の位置	箇所番号	I-自-0038(1311000038)	箇所名	新町	所在地	角田市高倉字打越, 字新町
---------	------	----------------------	-----	----	-----	---------------



危険のおそれのある土地の区域(土砂災害警戒区域)		<b>凡例</b> 上端 下端 横断測線	
著しい危害のおそれのある土地の区域(土砂災害特別警戒区域)	土石等の(移動)高さが1m以下の場合 土石等の移動による力が100kN/mを超える区域		
	土石等の堆積の高さが3mを超える区域		
それ以外の区域			

