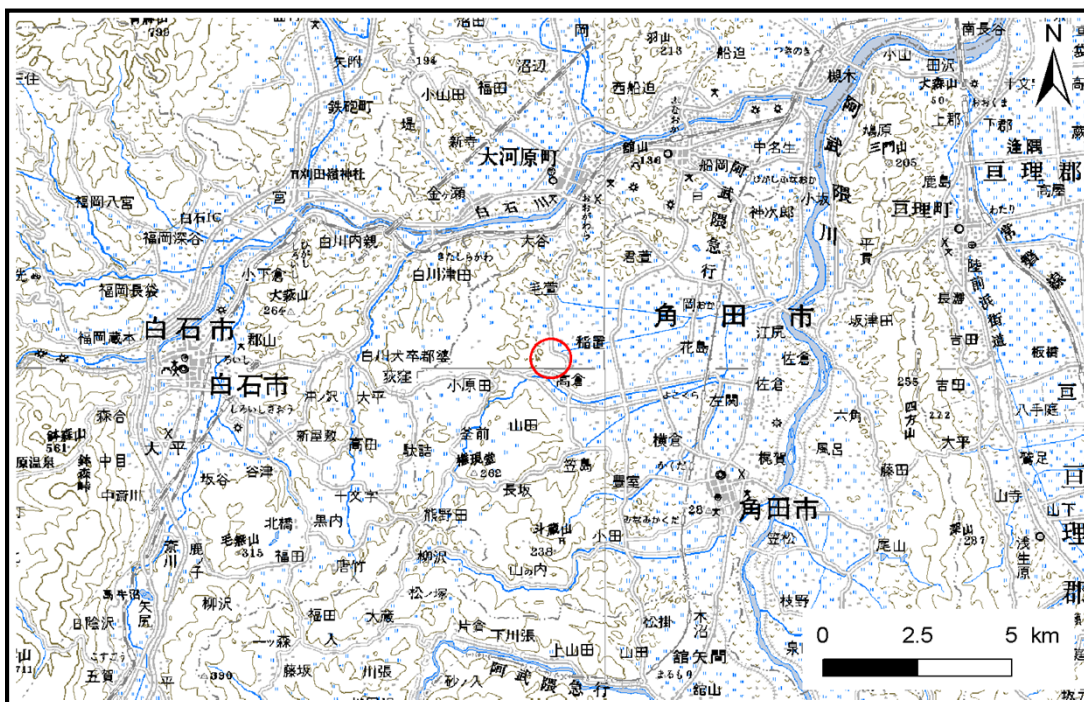


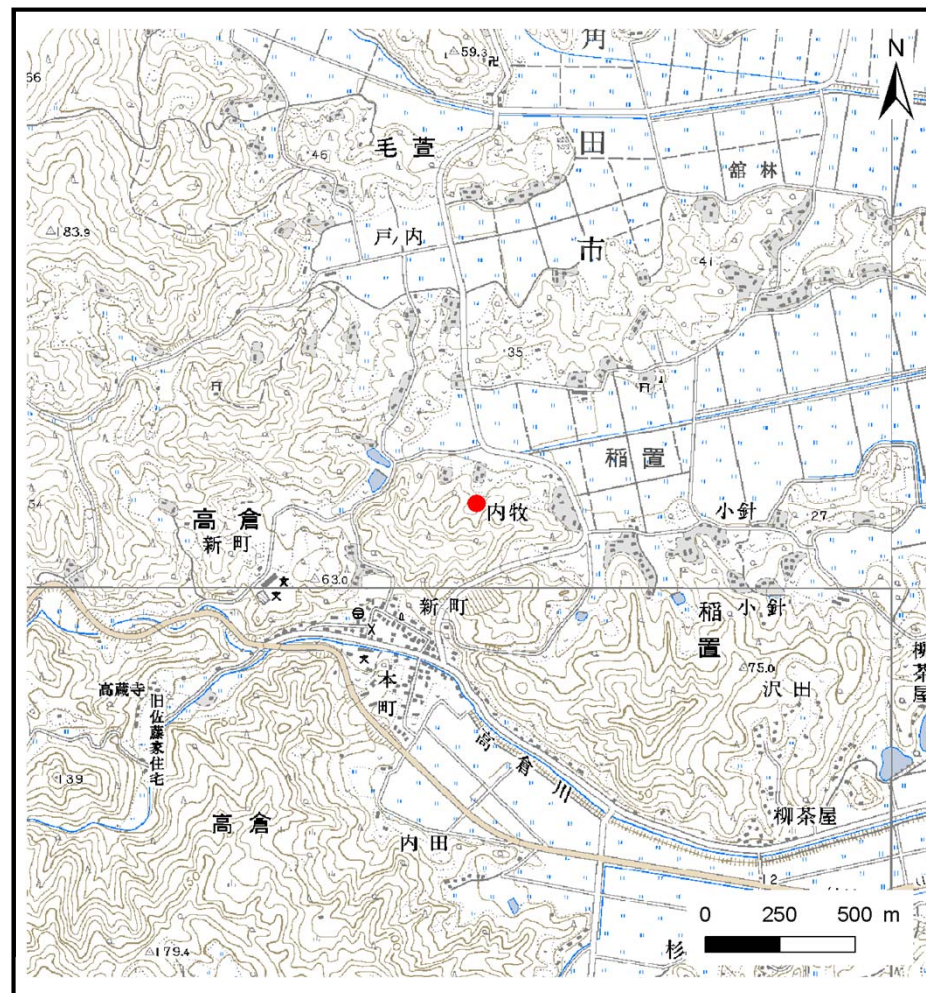
# 土砂災害警戒区域等の指定の告示に係る図書(その1)

告示番号	宮城県告示第1054号
告示年月日	平成26年12月26日

自然現象の種類	土石流
溪流番号	1-12-113(1211200113)
水系名	阿武隈川
河川名	雑魚橋川
溪流名	竹ノ内沢
所在地	角田市稲置字竹ノ内, 字又次郎内, 字堤下, 字中ノ内前
調査機関	宮城県大河原土木事務所



位置図(S=1:200,000)



位置図(S=1:25,000)

この地図は、国土地理院長の承認を得て、同院発行の数値地図200000(地図画像)及び数値地図25000(地図画像)を複製したものである。(承認番号 平24情複、第888号)

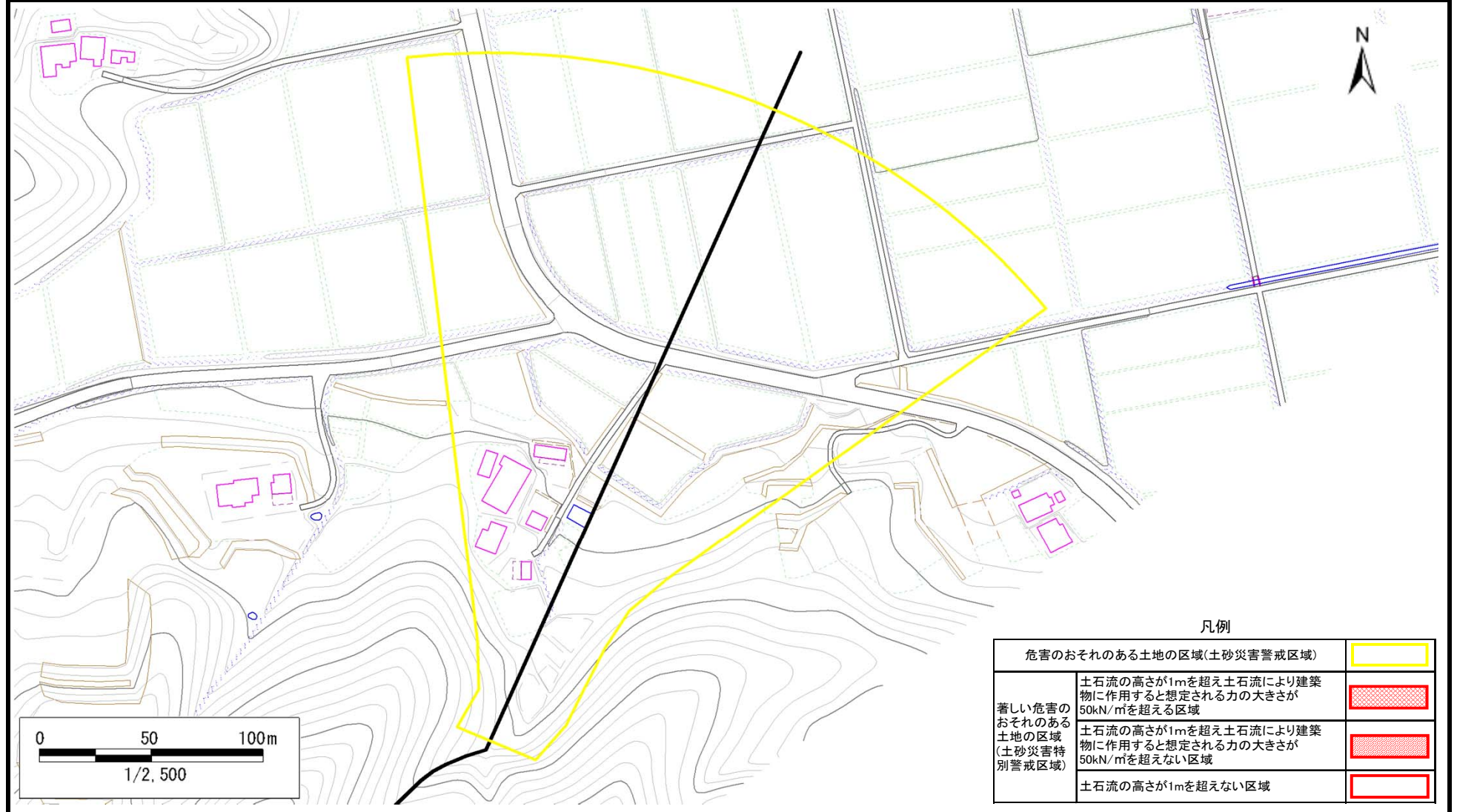
宮城県

# 土砂災害警戒区域等の指定の告示に係る図書(その2)

告示番号	宮城県告示第1054号
告示年月日	平成26年12月26日

調査年度	平成23年度
------	--------

溪流の位置	溪流番号	1-12-113(1211200113)	溪流名	竹ノ内沢	所在地	角田市稲置字竹ノ内, 字又次郎内, 字堤下, 字中ノ内前
-------	------	----------------------	-----	------	-----	------------------------------



### 凡例

危害のおそれのある土地の区域(土砂災害警戒区域)		
著しい危害のおそれのある土地の区域(土砂災害特別警戒区域)	土石流の高さが1mを超え土石流により建築物に作用すると想定される力の大きさが50kN/m <sup>2</sup> を超える区域	
	土石流の高さが1mを超え土石流により建築物に作用すると想定される力の大きさが50kN/m <sup>2</sup> を超えない区域	
土石流の高さが1mを超えない区域		