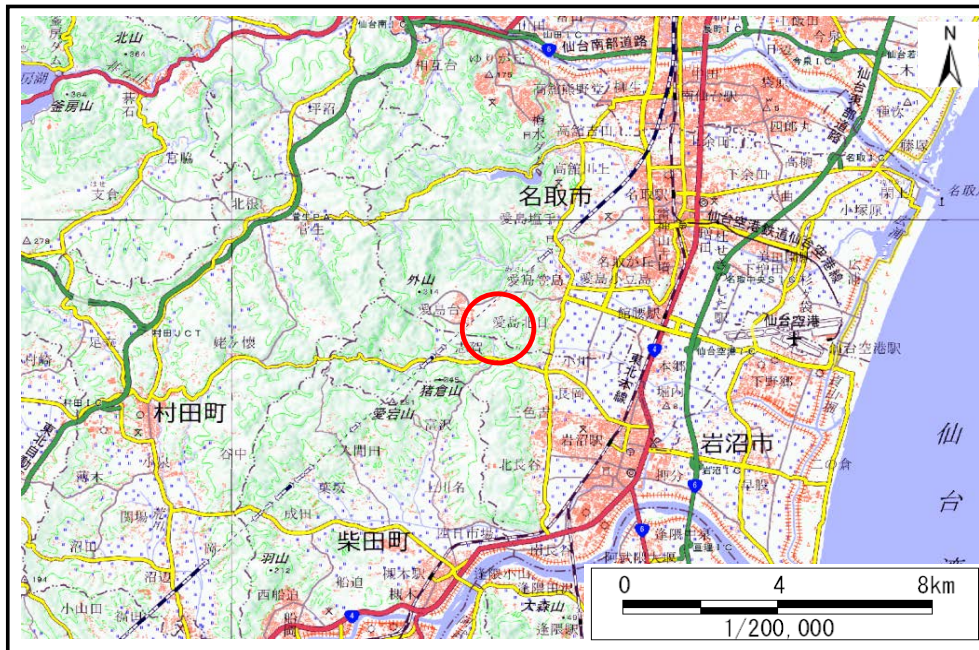


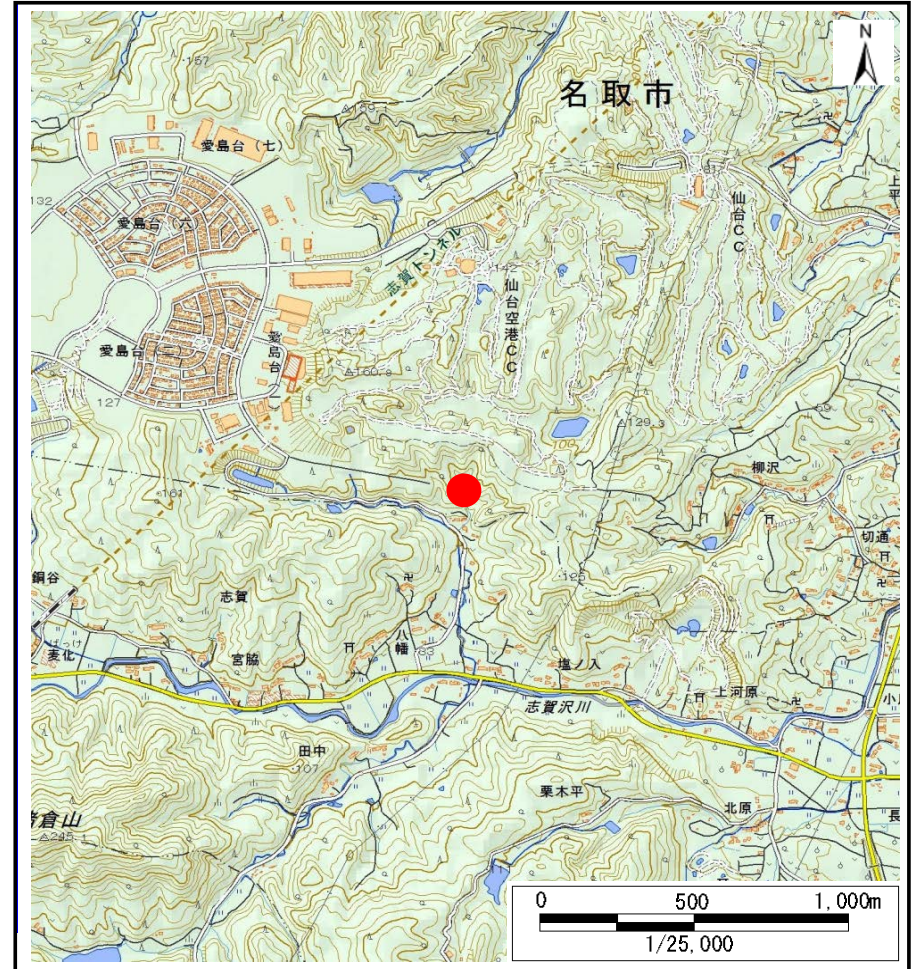
# 土砂災害警戒区域等の指定の告示に係る図書(その1)

|       |            |
|-------|------------|
| 告示番号  | 宮城県告示第944号 |
| 告示年月日 | 令和元年11月29日 |

|         |                  |
|---------|------------------|
| 自然現象の種類 | 土石流              |
| 溪流番号    | 2-13-032-1       |
| 水系名     | 阿武隈川             |
| 河川名     | 志賀沢川             |
| 溪流名     | 上塩ノ入沢の1          |
| 所在地     | 岩沼市志賀字上塩ノ入、雷神、八幡 |
| 調査機関    | 宮城県仙台土木事務所       |



位置図(S=1:200,000)



位置図(S=1:25,000)

宮城県

この地図は、国土地理院長の承認を得て、同院発行の電子地形図25000及び電子地形図20万を複製したものである。(承認番号 平30情複、第1368号)

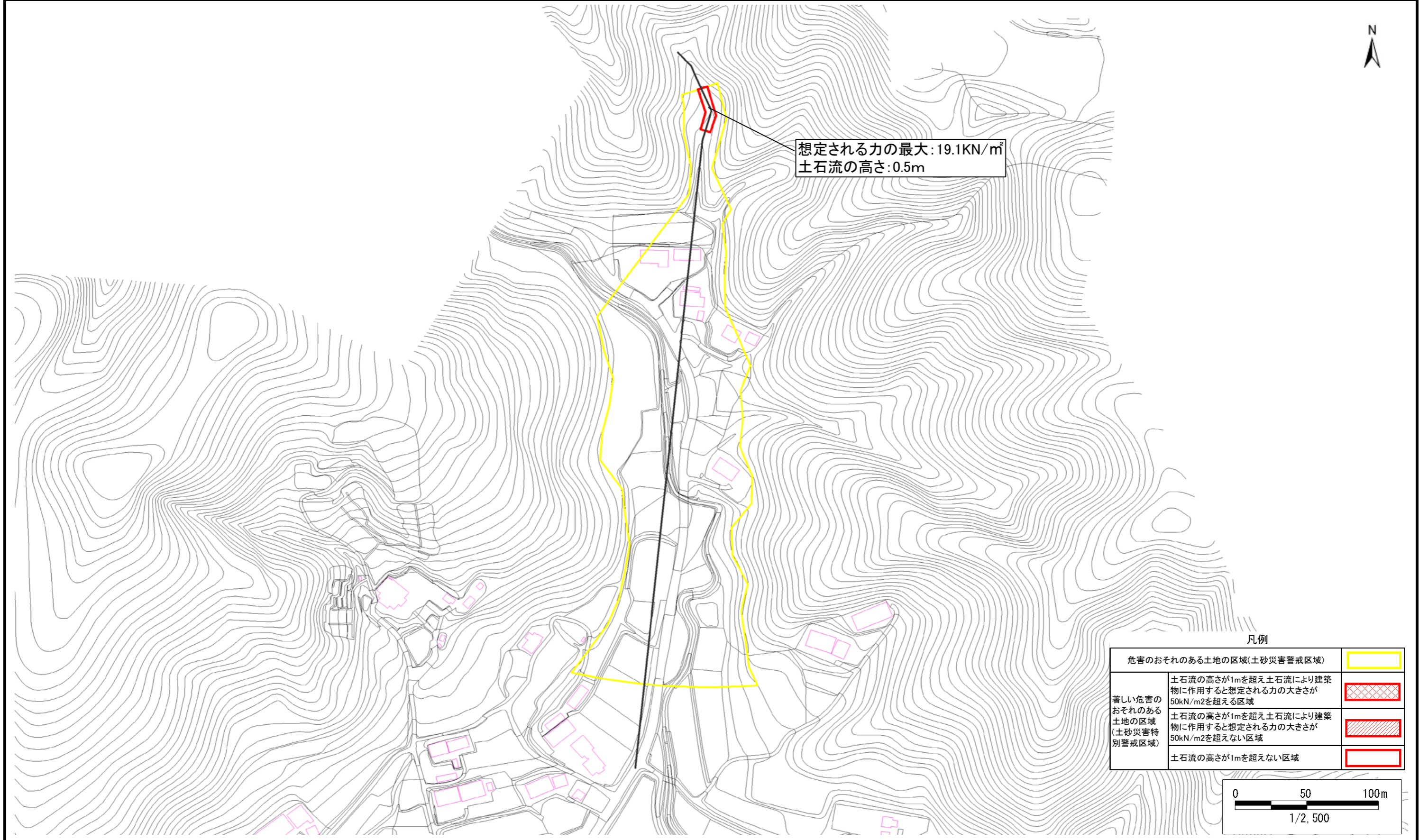


土砂災害警戒区域等の指定の告示に係る図書(その2)

|       |            |
|-------|------------|
| 告示番号  | 宮城県告示第944号 |
| 告示年月日 | 令和元年11月29日 |

|      |        |
|------|--------|
| 調査年度 | 平成30年度 |
|------|--------|

|       |      |            |     |         |     |                  |
|-------|------|------------|-----|---------|-----|------------------|
| 溪流の位置 | 溪流番号 | 2-13-032-1 | 溪流名 | 上塩ノ入沢の1 | 所在地 | 岩沼市志賀字上塩ノ入、雷神、八幡 |
|-------|------|------------|-----|---------|-----|------------------|



凡例

|                               |                                                                   |  |
|-------------------------------|-------------------------------------------------------------------|--|
| 危険のおそれのある土地の区域(土砂災害警戒区域)      |                                                                   |  |
| 著しい危険のおそれのある土地の区域(土砂災害特別警戒区域) | 土石流の高さが1mを超え土石流により建築物に作用すると想定される力の大きさが50kN/m <sup>2</sup> を超える区域  |  |
|                               | 土石流の高さが1mを超え土石流により建築物に作用すると想定される力の大きさが50kN/m <sup>2</sup> を超えない区域 |  |
|                               | 土石流の高さが1mを超えない区域                                                  |  |

