

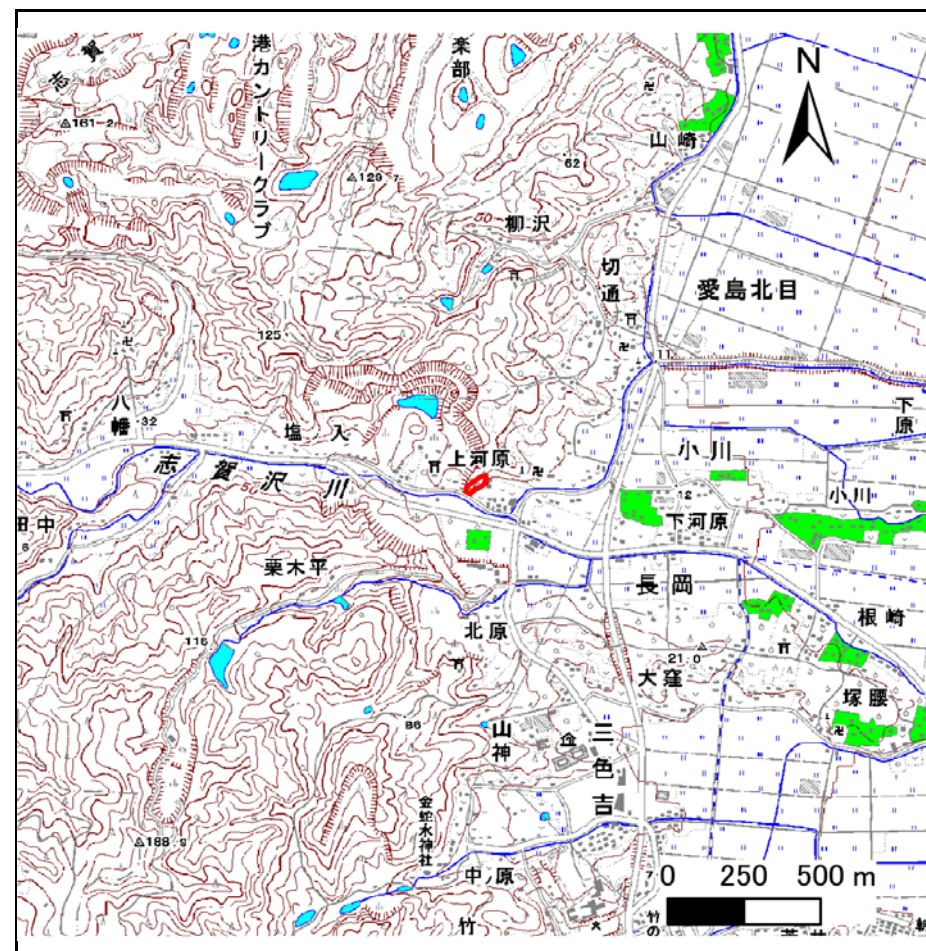
土砂災害警戒区域等の指定の告示に係る図書(その1)

告示番号	宮城県告示第885号
告示年月日	平成30年9月28日

自然現象の種類	急傾斜地の崩壊
箇所番号	II-自-0697(1321000697)
箇所名	上河原
所在地	岩沼市小川字上河原
調査機関	宮城県仙台土木事務所



位置図 (S=1:200,000)



位置図 (S=1:25,000)

宮城県

この地図は、国土地理院長の承認を得て、同院発行の数値地図 20000(地図画像)及び数値地図 25000(地図画像)を複製したものである。(承認番号 平29情複、第1426号)

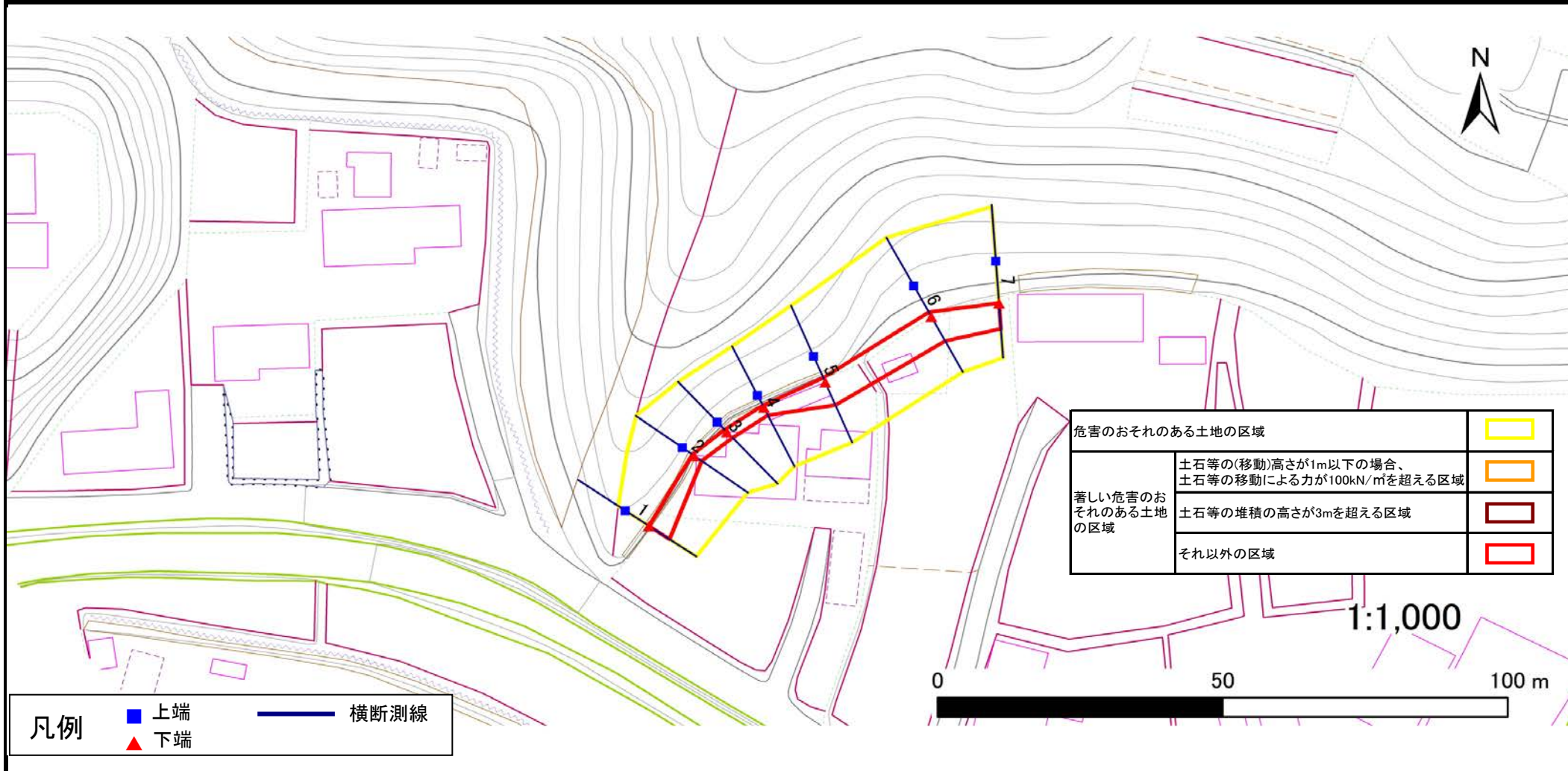
土砂災害警戒区域等の指定の告示に係る図書(その2)

告示番号	宮城県告示第885号
告示年月日	平成30年9月28日

危害のおそれのある土地の区域、著しい危害のおそれのある土地の区域の設定図

調査年度	平成29年度
------	--------

急傾斜地の位置	箇所番号	II-自-0697(1321000697)	箇所名	上河原	所在地	岩沼市小川字上河原
---------	------	-----------------------	-----	-----	-----	-----------



土砂災害警戒区域等の指定の公示に係る図書(その3)

建築物に作用すると想定される衝撃に関する事項

告示番号	宮城県告示第885号
告示年月日	平成30年9月28日

急傾斜地の位置	箇所番号	II-自-0697(1321000697)	箇所名	上河原	所在地	岩沼市小川字上河原
---------	------	-----------------------	-----	-----	-----	-----------

横断側線の区間	土石等の移動により建築物の地上部に作用すると想定される力				土石等の堆積により建築物の地上部に作用すると想定される力			
	土石等の(移動)高さが1m以下の場合、土石等の移動による力が100kN/m ² を超える区域		それ以外の区域		土石等の堆積の高さが3mを超える区域		それ以外の区域	
	力の大きさのうち最大のもの (Kn/m ²)	土石等の高さ (m)	力の大きさのうち最大のもの (Kn/m ²)	土石等の高さ (m)	力の大きさのうち最大のもの (Kn/m ²)	土石等の高さ (m)	力の大きさのうち最大のもの (Kn/m ²)	土石等の高さ (m)
1 ~ 2	-	-	54.2	1.0	-	-	13.8	2.8
2 ~ 3	-	-	24.1	1.0	-	-	14.4	2.9
3 ~ 4	-	-	23.5	1.0	-	-	14.4	2.9
4 ~ 5	-	-	57.1	1.0	-	-	14.0	2.8
5 ~ 6	-	-	64.0	1.0	-	-	10.4	2.1
6 ~ 7	-	-	64.0	1.0	-	-	9.4	1.9
~								
~								
~								
~								
~								
~								
~								
~								
~								
~								
~								
~								
~								
~								
~								
~								
~								
~								
~								
~								
~								
~								
~								
~								
~								
~								
~								
~								
~								
~								
~								
~								
~								
~								