

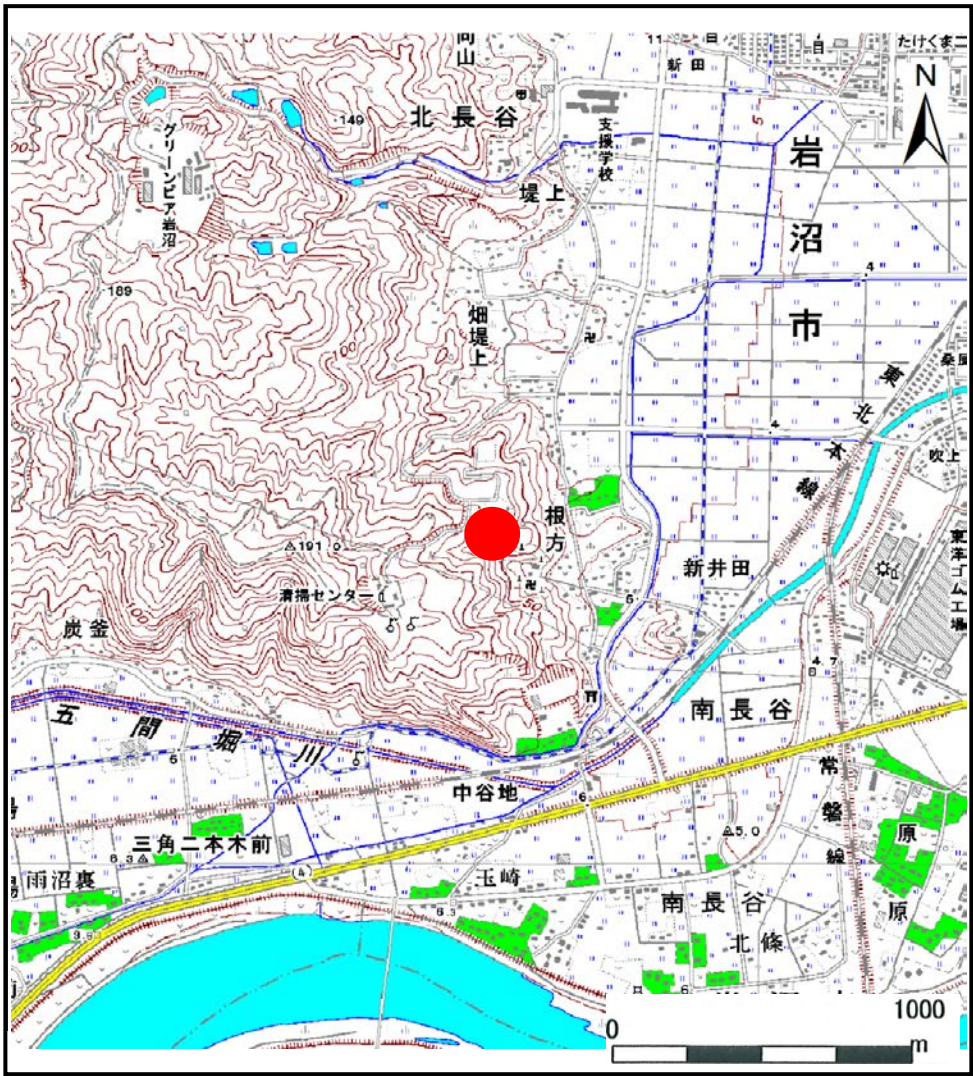
土砂災害警戒区域等の指定の告示に係る図書(その1)

告示番号	宮城県告示第885号
告示年月日	平成30年9月28日

自然現象の種類	土石流
溪流番号	2-13-005(1221300005)
水系名	阿武隈川
河川名	五間堀川
溪流名	根方沢2
所在地	岩沼市南長谷字柳
調査機関	宮城県仙台土木事務所



位置図(S=1:200,000)



位置図(S=1:25,000)

この地図は、国土地理院長の承認を得て、同院発行の数値地図 20000(地図画像)及び数値地図 25000(地図画像)を複製したものである。(承認番号 平29情複、第1426号)

宮城県

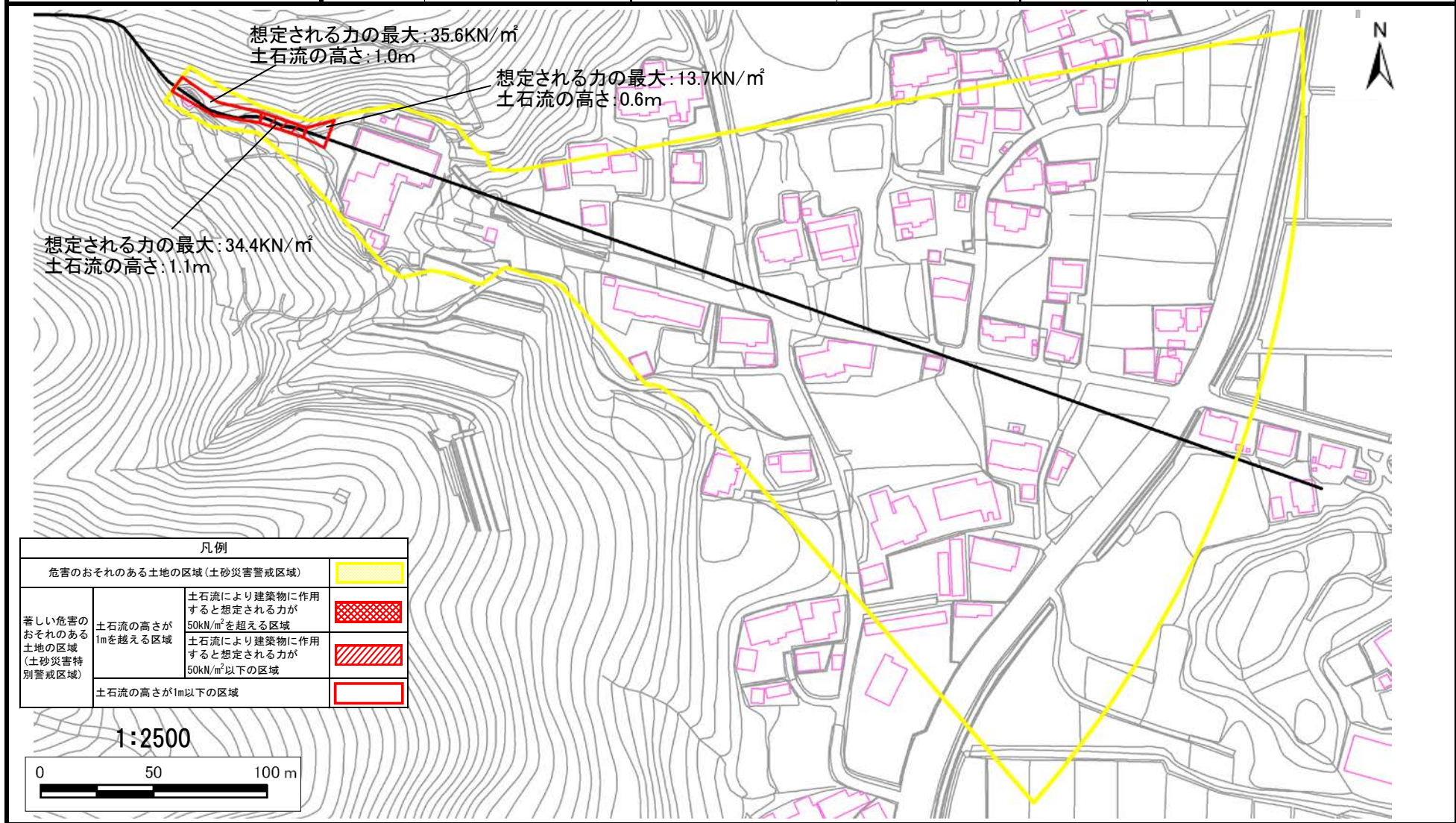
土砂災害警戒区域等の指定の告示に係る図書（その2）

告示番号	宮城県告示第885号
告示年月日	平成30年9月28日

危害のおそれのある土地の区域、著しい危害のおそれのある土地の区域の設定図

調査年度	平成29年度
------	--------

溪流の位置	溪流番号	2-13-005(1221300005)	溪流名	根方沢2	所在地	岩沼市南長谷字柳
-------	------	----------------------	-----	------	-----	----------



凡例	
危害のおそれのある土地の区域 (土砂災害警戒区域)	
著しい危害のおそれのある土地の区域 (土砂災害特別警戒区域)	土石流の力が50kN/m ² を超える区域
	土石流の力が50kN/m ² 以下の区域
	土石流の高さが1m以下の区域

