

# 土砂災害警戒区域等の指定の告示に係る図書(その1)

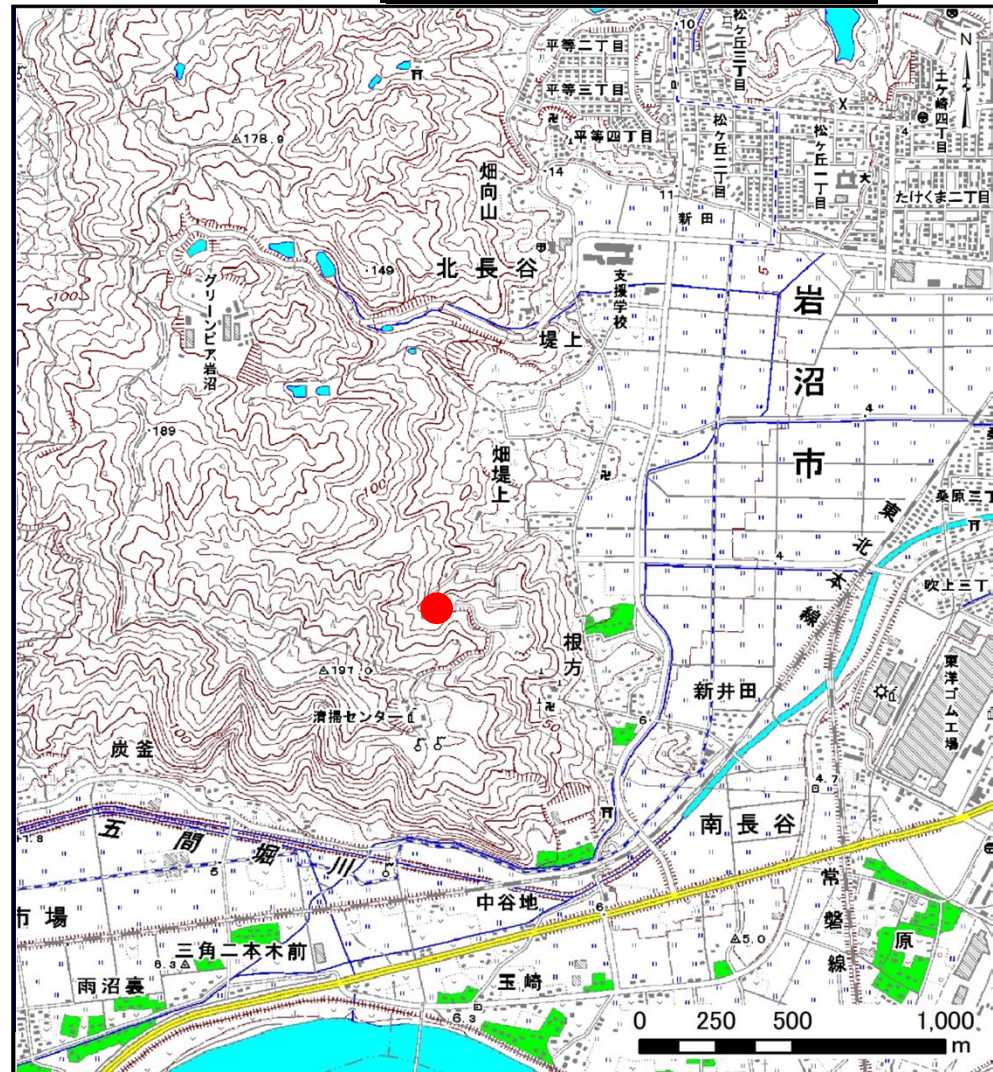
告示番号	宮城県告示第189号
告示年月日	平成28年3月4日

表紙 概況,位置図

自然現象の種類	土石流
溪流番号	2-13-006(1221300006)
水系名	阿武隈川
河川名	五間堀川
溪流名	千貫沢
所在地	岩沼市南長谷泉
調査機関	宮城県仙台土木事務所



位置図(S=1:200,000)



概況図(S=1:25,000)

この地図は、国土地理院長の承認を得て、同院発行の数値地図20000(地図画像)及び数値地図25000(地図画像)を複製したものである。(承認番号 平27情複、第163号)

宮城県

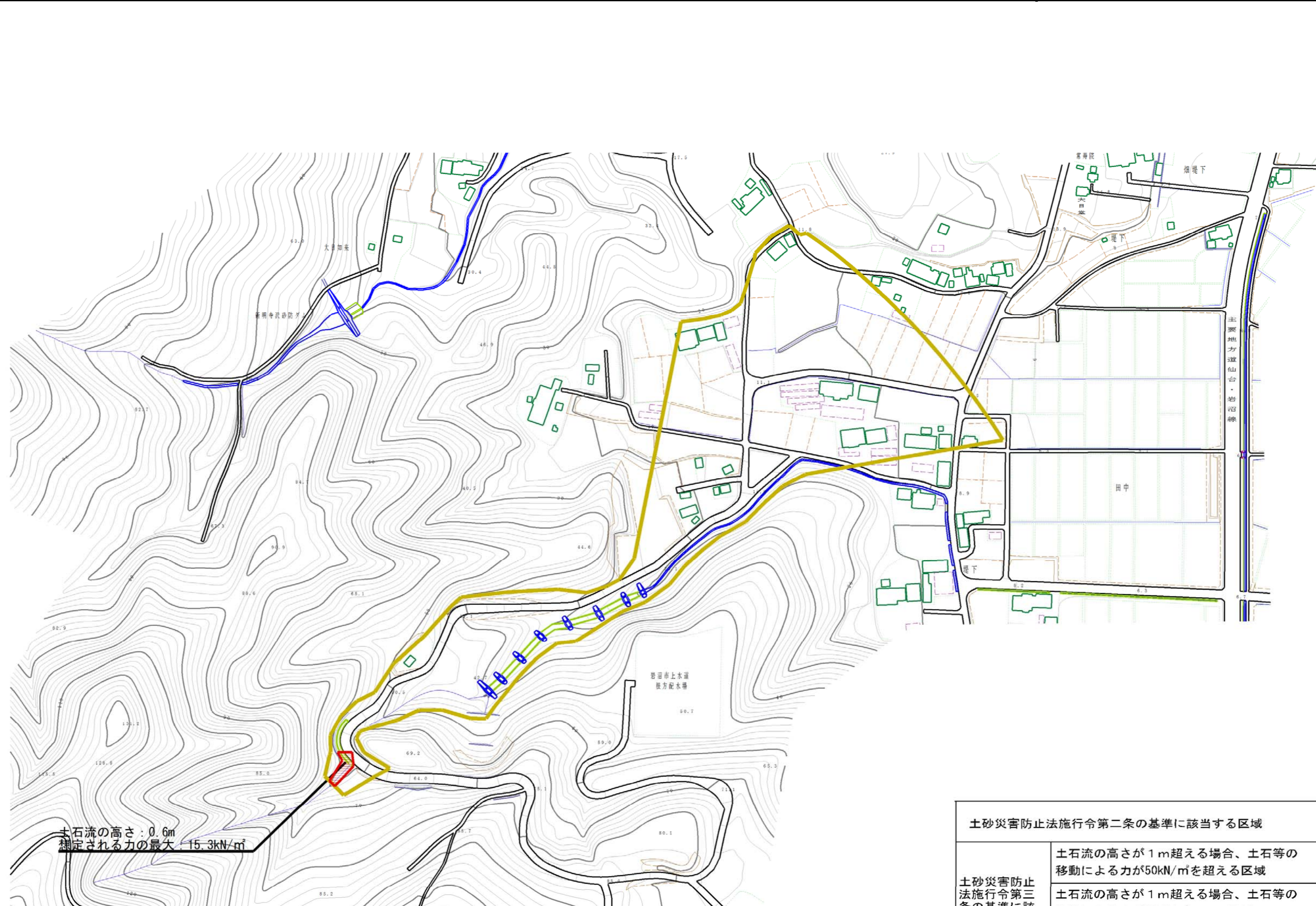


土砂災害警戒区域等の指定の告示に係る図書(その2)

告示番号	宮城県告示第189号
告示年月日	平成28年3月4日

危害のおそれのある土地、著しい危害のおそれのある土地の設定図

調査年度	平成24年度
所在地	岩沼市南長谷泉
溪流名	千貫沢
溪流番号	2-13-006(1221300006)
溪流の位置	



土石流の高さ: 0.6m  
 想定される力の最大: 15.3kN/m<sup>2</sup>

土砂災害防止法施行令第二条の基準に該当する区域		
土砂災害防止法施行令第三条の基準に該当する区域	土石流の高さが1mを超える場合、土石等の移動による力が50kN/m <sup>2</sup> を超える区域	
	土石流の高さが1mを超える場合、土石等の移動による力が50kN/m <sup>2</sup> 以下の区域	
	それ以外の区域	