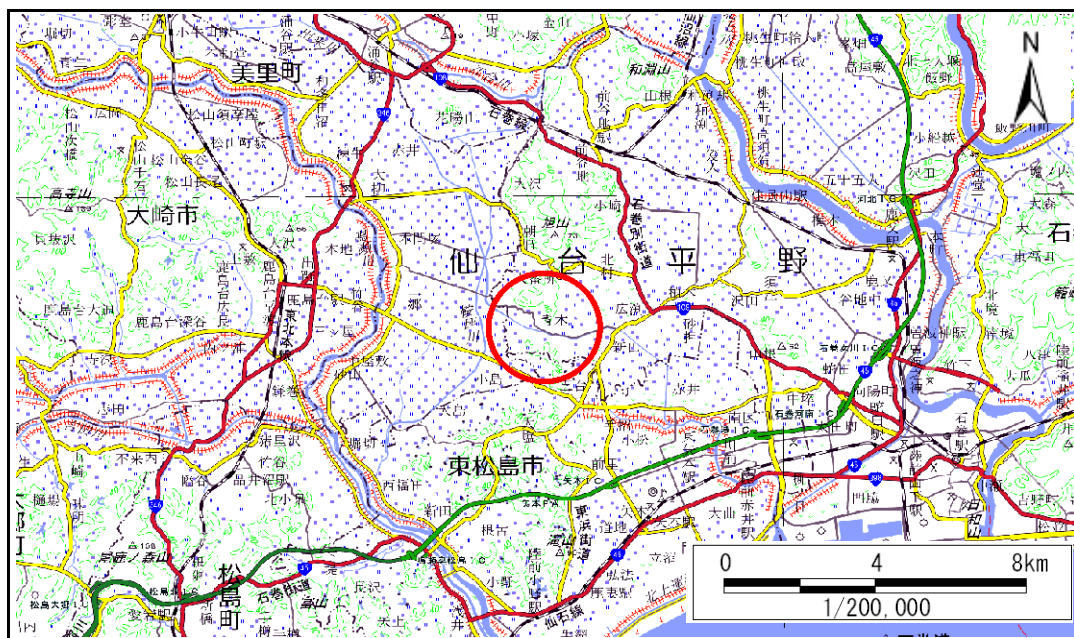


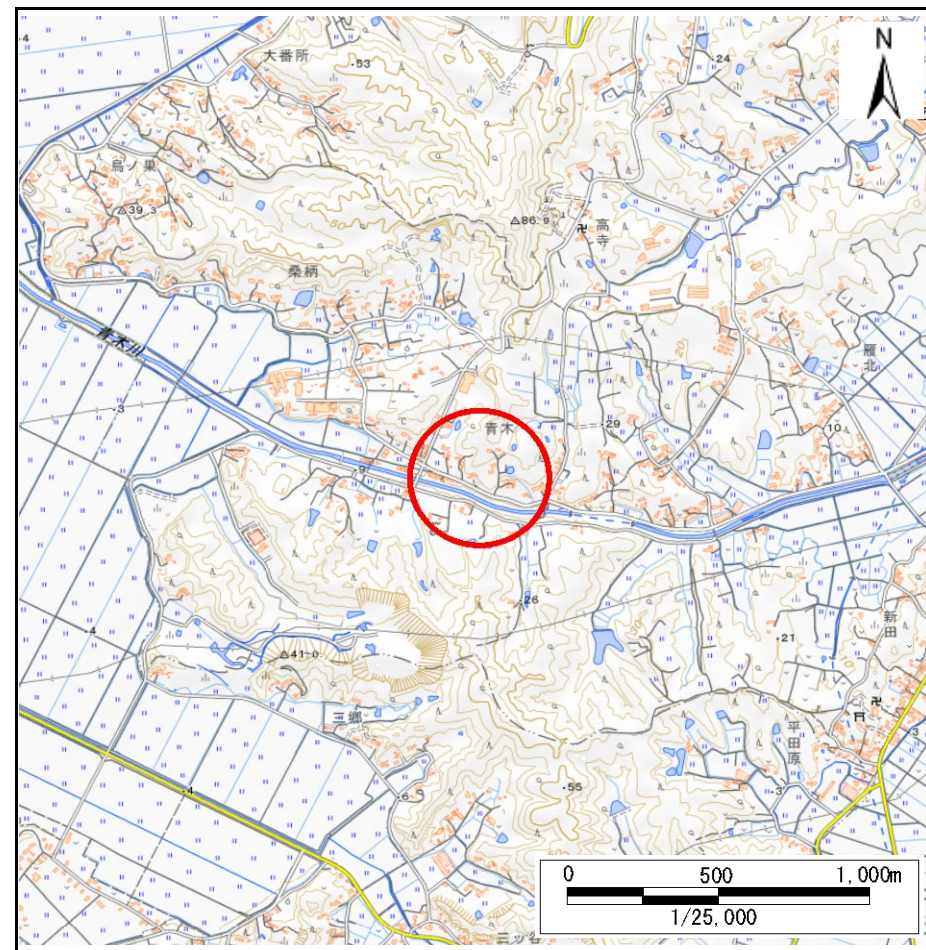
# 土砂災害警戒区域等の指定の告示に係る図書(その1)

|       |            |
|-------|------------|
| 告示番号  | 宮城県告示第658号 |
| 告示年月日 | 令和6年10月4日  |

|         |                    |
|---------|--------------------|
| 自然現象の種類 | 地滑り                |
| 箇所番号    | -                  |
| 箇所名     | 樋谷沢                |
| 所在地     | 石巻市北村字樋谷沢、字大日、字大木戸 |
| 調査機関    | 宮城県東部土木事務所         |



位置図 (S=1:200,000)



位置図 (S=1:25,000)

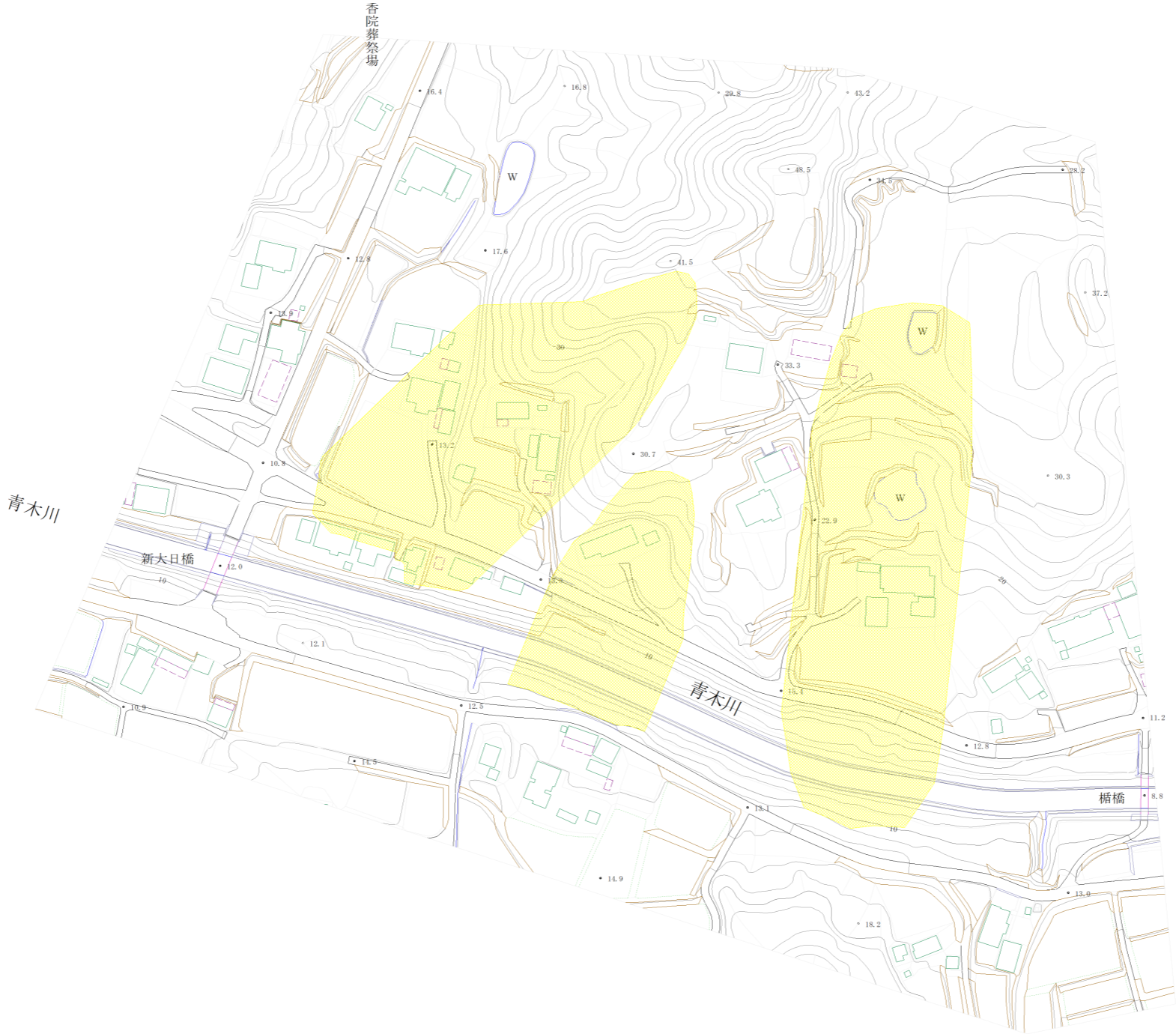
宮城県

「測量法に基づく国土地理院長承認(複製)R 5JHf 449」「本製品を複製する場合には、国土地理院の長の承認を得なければならない。」

土砂災害警戒区域等の指定の公示に係る図書（その2）

石巻市

北村



石巻市

北村

|  |   |   |                      |             |            |        |                    |     |     |
|--|---|---|----------------------|-------------|------------|--------|--------------------|-----|-----|
| 様式-2 (地)<br>土砂災害警戒区域・土砂災害特別警戒区域<br>区域図 | 土砂災害防止法施行令第二条の<br>基準に該当する区域<br>(土砂災害警戒区域)   | ■ | N<br>縮尺<br>1 : 2,500 | 自然現象<br>の種類 | 地滑り        | 箇所番号   | -                  | 箇所名 | 樋谷沢 |
|  | 土砂災害防止法施行令第三条の<br>基準に該当する区域<br>(土砂災害特別警戒区域) | ■ |                      | 告示番号        | 宮城県告示第658号 | 地滑り区域名 | 樋谷沢                |     |     |
|  |   |   |                      | 告示年月日       | 令和6年10月4日  | 所在地    | 石巻市北村字樋谷沢、字大日、字大木戸 |     |     |

