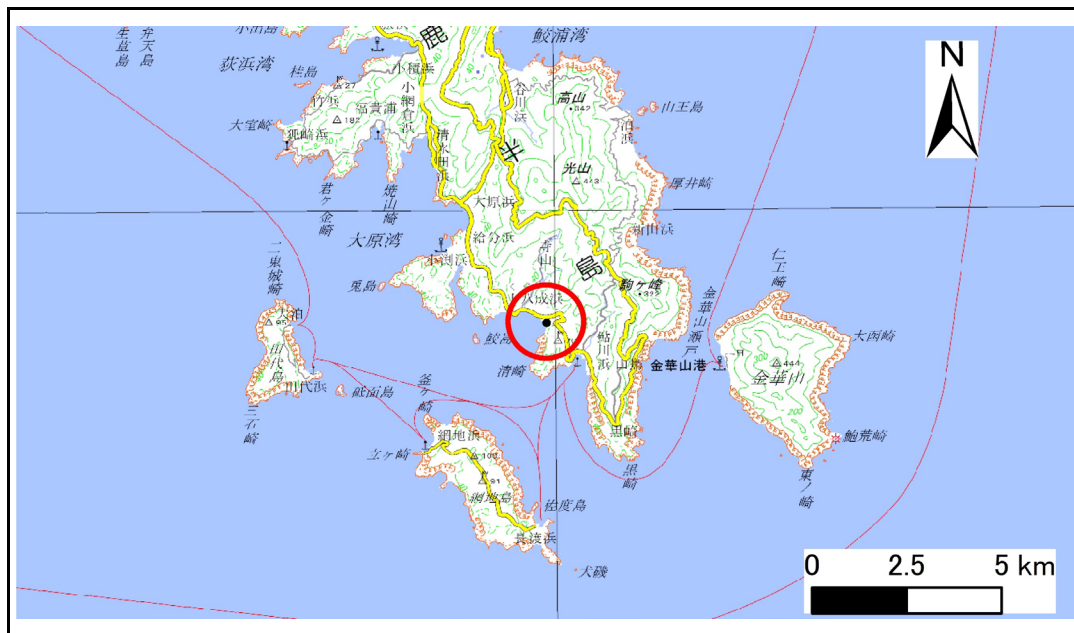


土砂災害警戒区域等の指定の告示に係る図書(その1)

| | |
|-------|------------|
| 告示番号 | 宮城県告示第414号 |
| 告示年月日 | 令和6年6月18日 |

| | |
|---------|----------------------|
| 自然現象の種類 | 急傾斜地の崩壊 |
| 箇所番号 | Ⅱ-自-2307(1321002307) |
| 箇所名 | 小沢 |
| 所在地 | 石巻市十八成浜清崎山 |
| 調査機関 | 宮城県東部土木事務所 |



位置図(S=1:200,000)



位置図(S=1:25,000)

宮城県

「測量法に基づく国土地理院長承認(複製)R5JHf255」「本製品を複製する場合には、国土地理院の長の承認を得なければならない。」

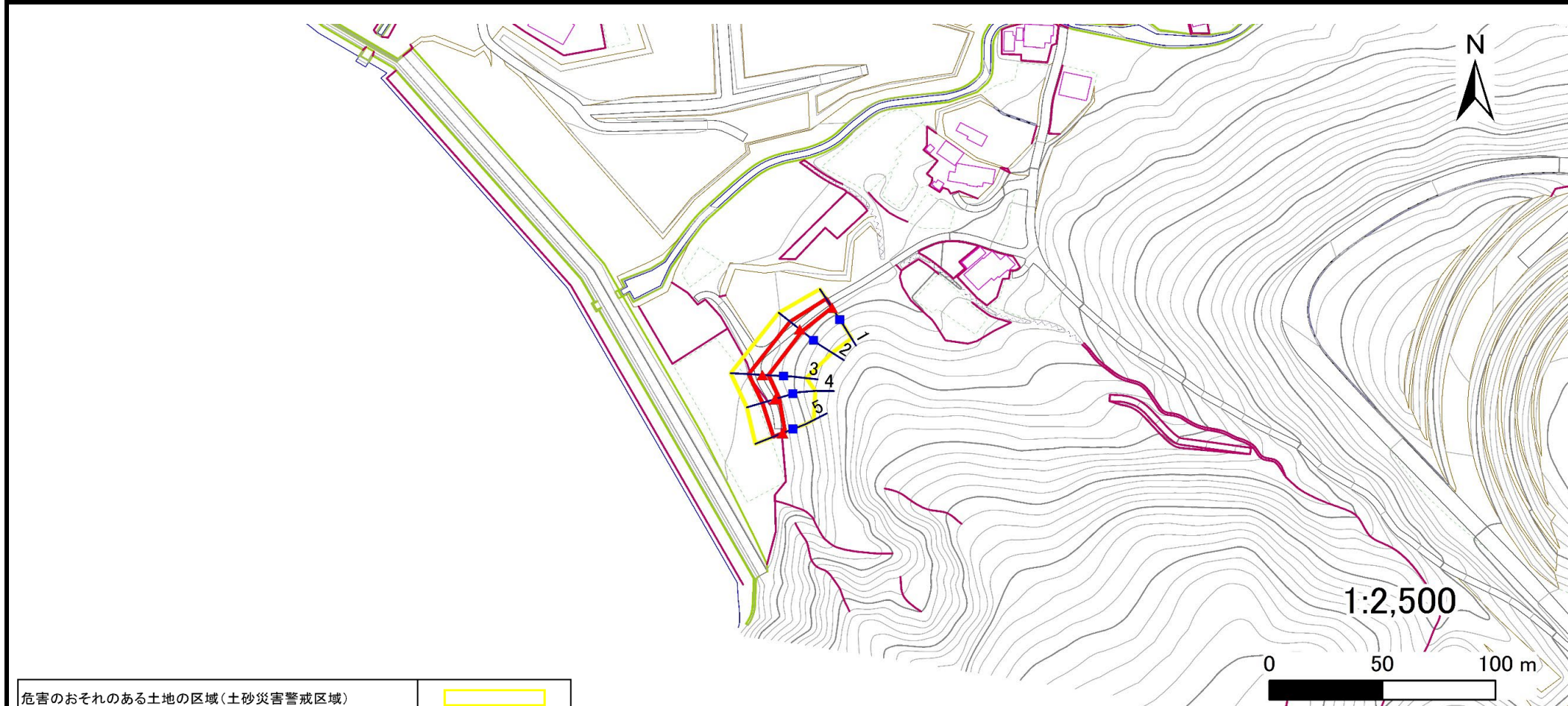
土砂災害警戒区域等の指定の告示に係る図書(その2)

| | |
|-------|------------|
| 告示番号 | 宮城県告示第414号 |
| 告示年月日 | 令和6年6月18日 |

危害のおそれのある土地、著しい危害のおそれのある土地の設定図

| | |
|------|-------|
| 調査年度 | 令和4年度 |
|------|-------|

| | | | | | | |
|---------|------|-----------------------|-----|----|-----|------------|
| 急傾斜地の位置 | 箇所番号 | II-自-2307(1321002307) | 箇所名 | 小沢 | 所在地 | 石巻市十八成浜清崎山 |
|---------|------|-----------------------|-----|----|-----|------------|



| | | |
|-------------------------------|---|------------------|
| 危害のおそれのある土地の区域(土砂災害警戒区域) | [Yellow outline] | |
| 著しい危害のおそれのある土地の区域(土砂災害特別警戒区域) | 土石等の(移動)高さが1m以下の場合、土石等の移動による力が100kN/m ² を超える区域 | [Orange outline] |
| | 土石等の堆積の高さが3mを超える区域 | [Red outline] |
| それ以外の区域 | [Red outline] | |

| | | |
|----|------|--------|
| 凡例 | ■ 上端 | — 横断測線 |
| | ▲ 下端 | |

土砂災害警戒区域等の指定の告示に係る図書(その3)

| | |
|-------|------------|
| 告示番号 | 宮城県告示第414号 |
| 告示年月日 | 令和6年6月18日 |

建築物に作用すると想定される衝撃に関する事項

| 急傾斜地の位置 | 箇所番号 | II-自-2307(1321002307) | | 箇所名 | 小沢 | | 所在地 | 石巻市十八成浜清崎山 | | | | | | | | |
|---------|---|-----------------------|-----------------------------------|-----------|-----------------------------------|-----------|-----------------------------------|------------|---|-----------|-----------------------------------|-----------|-----------------------------------|-----------|-----------------------------------|-----------|
| 横断測線の区間 | 土石等の移動により建築物の地上部に作用すると想定される力 | | | | 土石等の堆積により建築物の地上部に作用すると想定される力 | | | | 土石等の移動により建築物の地上部に作用すると想定される力 | | | | 土石等の堆積により建築物の地上部に作用すると想定される力 | | | |
| | 土石等の(移動)高さが1m以下の場合、土石等の移動による力が100kN/m ² を超える区域 | | それ以外の区域 | | 土石等の堆積の高さが3mを超える区域 | | それ以外の区域 | | 土石等の(移動)高さが1m以下の場合、土石等の移動による力が100kN/m ² を超える区域 | | それ以外の区域 | | 土石等の堆積の高さが3mを超える区域 | | それ以外の区域 | |
| | 力の大きさのうち最大のもの(kN/m ²) | 土石等の高さ(m) | 力の大きさのうち最大のもの(kN/m ²) | 土石等の高さ(m) | 力の大きさのうち最大のもの(kN/m ²) | 土石等の高さ(m) | 力の大きさのうち最大のもの(kN/m ²) | 土石等の高さ(m) | 力の大きさのうち最大のもの(kN/m ²) | 土石等の高さ(m) | 力の大きさのうち最大のもの(kN/m ²) | 土石等の高さ(m) | 力の大きさのうち最大のもの(kN/m ²) | 土石等の高さ(m) | 力の大きさのうち最大のもの(kN/m ²) | 土石等の高さ(m) |
| 1 ~ 2 | - | - | 68.4 | 1.0 | - | - | 8.7 | 1.8 | ~ | | | | | | | |
| 2 ~ 3 | - | - | 76.6 | 1.0 | - | - | 8.7 | 1.8 | ~ | | | | | | | |
| 3 ~ 4 | - | - | 76.6 | 1.0 | - | - | 8.8 | 1.8 | ~ | | | | | | | |
| 4 ~ 5 | - | - | 72.4 | 1.0 | - | - | 10.9 | 2.2 | ~ | | | | | | | |
| ~ | | | | | | | | | ~ | | | | | | | |
| ~ | | | | | | | | | ~ | | | | | | | |
| ~ | | | | | | | | | ~ | | | | | | | |
| ~ | | | | | | | | | ~ | | | | | | | |
| ~ | | | | | | | | | ~ | | | | | | | |
| ~ | | | | | | | | | ~ | | | | | | | |
| ~ | | | | | | | | | ~ | | | | | | | |
| ~ | | | | | | | | | ~ | | | | | | | |
| ~ | | | | | | | | | ~ | | | | | | | |
| ~ | | | | | | | | | ~ | | | | | | | |
| ~ | | | | | | | | | ~ | | | | | | | |
| ~ | | | | | | | | | ~ | | | | | | | |
| ~ | | | | | | | | | ~ | | | | | | | |
| ~ | | | | | | | | | ~ | | | | | | | |
| ~ | | | | | | | | | ~ | | | | | | | |
| ~ | | | | | | | | | ~ | | | | | | | |
| ~ | | | | | | | | | ~ | | | | | | | |
| ~ | | | | | | | | | ~ | | | | | | | |
| ~ | | | | | | | | | ~ | | | | | | | |
| ~ | | | | | | | | | ~ | | | | | | | |
| ~ | | | | | | | | | ~ | | | | | | | |
| ~ | | | | | | | | | ~ | | | | | | | |
| ~ | | | | | | | | | ~ | | | | | | | |
| ~ | | | | | | | | | ~ | | | | | | | |
| ~ | | | | | | | | | ~ | | | | | | | |
| ~ | | | | | | | | | ~ | | | | | | | |