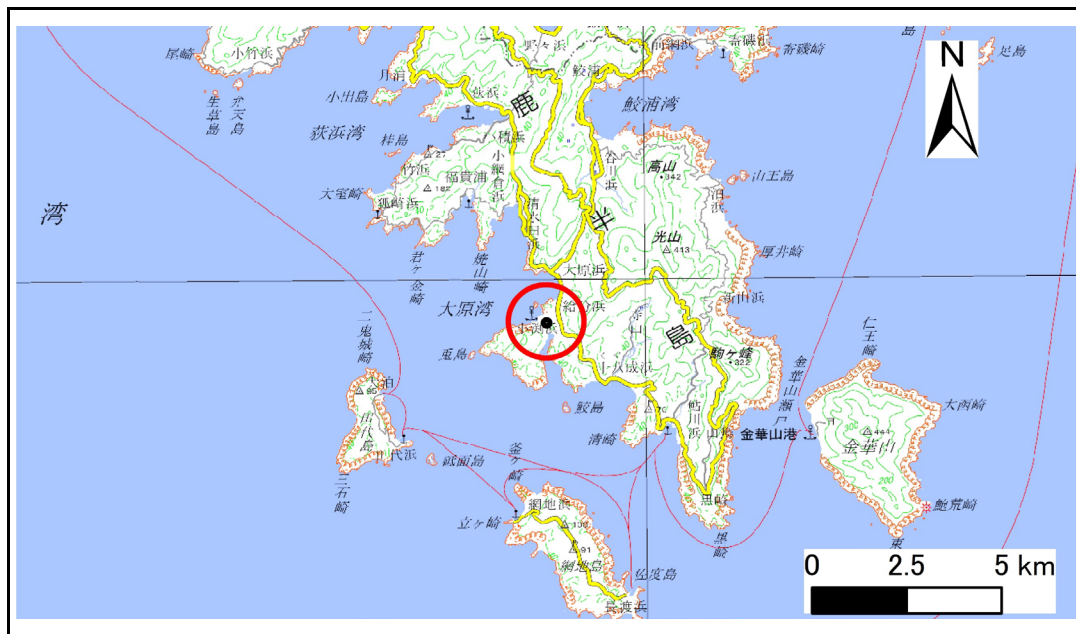


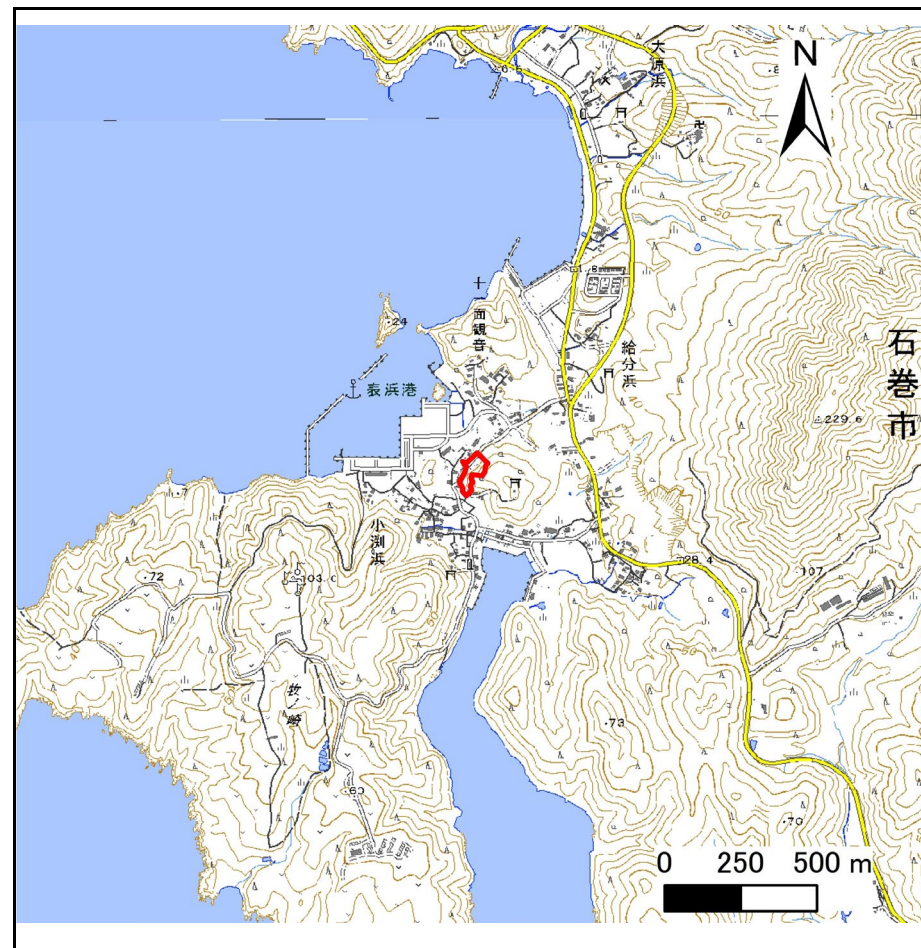
# 土砂災害警戒区域等の指定の告示に係る図書(その1)

告示番号	宮城県告示第414号
告示年月日	令和6年6月18日

自然現象の種類	急傾斜地の崩壊
箇所番号	Ⅱ-自-2304(1321002304)
箇所名	小淵
所在地	石巻市小淵浜カント、トツ山、小淵、薬師山
調査機関	宮城県東部土木事務所



位置図(S=1:200,000)



位置図(S=1:25,000)

宮城県

「測量法に基づく国土地理院長承認(複製)R5JHf255」「本製品を複製する場合には、国土地理院の長の承認を得なければならない。」

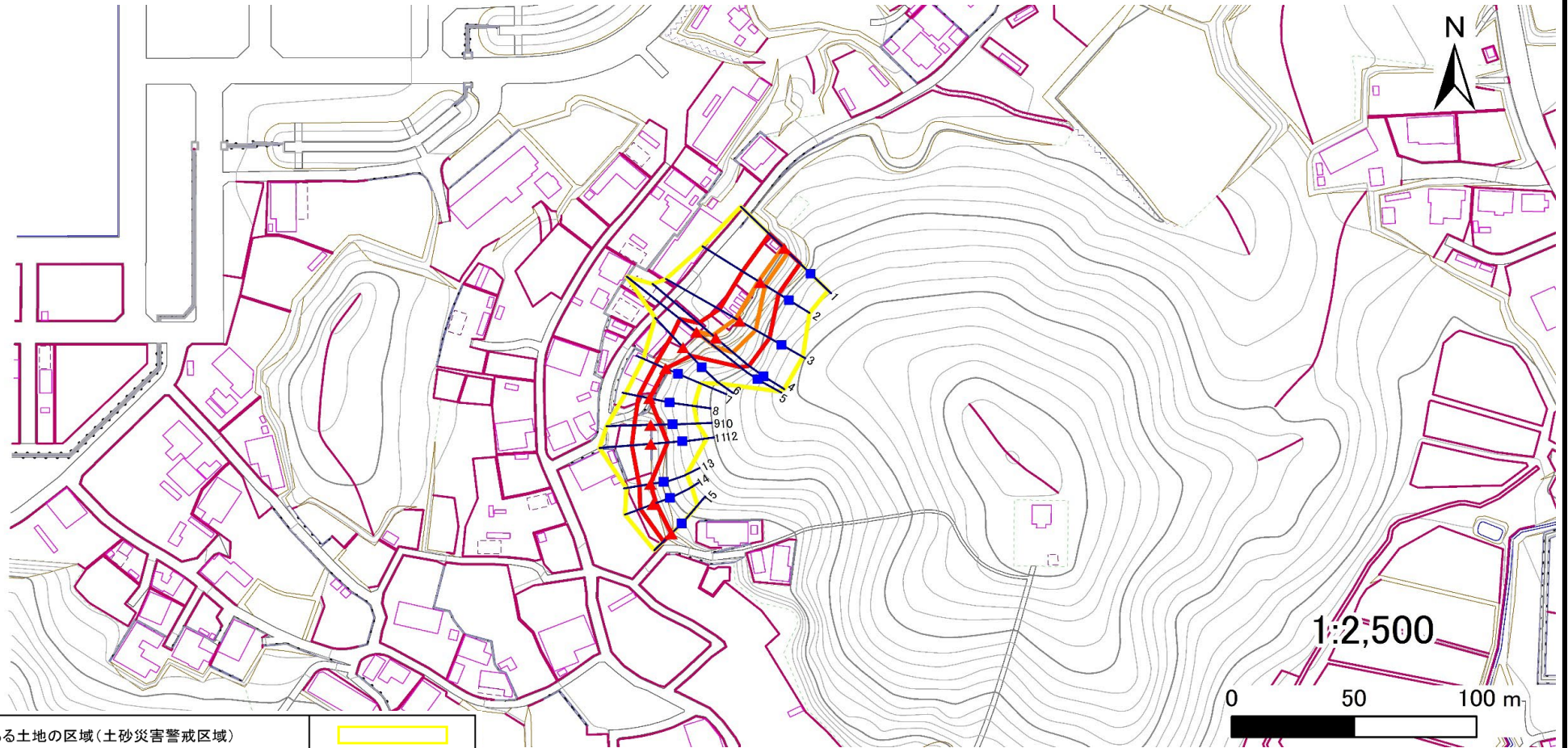
## 土砂災害警戒区域等の指定の告示に係る図書(その2)

告示番号	宮城県告示第414号
告示年月日	令和6年6月18日

危害のおそれのある土地、著しい危害のおそれのある土地の設定図

調査年度	令和4年度
------	-------

急傾斜地の位置	箇所番号	II-自-2304(1321002304)	箇所名	小淵	所在地	石巻市小淵浜カント、トツ山、小淵、薬師山
---------	------	-----------------------	-----	----	-----	----------------------



危害のおそれのある土地の区域(土砂災害警戒区域)	■
著しい危害のおそれのある土地の区域(土砂災害特別警戒区域)	■
	■
それ以外の区域	■

凡例	■	上端	—	横断測線
	▲	下端		

# 土砂災害警戒区域等の指定の告示に係る図書(その3)

告示番号	宮城県告示第414号
告示年月日	令和6年6月18日

建築物に作用すると想定される衝撃に関する事項

急傾斜地の位置	箇所番号	II-自-2304(1321002304)	箇所名	小淵	所在地	石巻市小淵浜カント、トツ山、小淵、薬師山											
横断測線の区間	土石等の移動により建築物の地上部に作用すると想定される力				土石等の堆積により建築物の地上部に作用すると想定される力				横断測線の区間	土石等の移動により建築物の地上部に作用すると想定される力				土石等の堆積により建築物の地上部に作用すると想定される力			
	土石等の(移動)高さが1m以下の場合、土石等の移動による力が100kN/m <sup>2</sup> を超える区域		それ以外の区域		土石等の堆積の高さが3mを超える区域		それ以外の区域			土石等の(移動)高さが1m以下の場合、土石等の移動による力が100kN/m <sup>2</sup> を超える区域		それ以外の区域		土石等の堆積の高さが3mを超える区域		それ以外の区域	
	力の大きさのうち最大のもの(kN/m <sup>2</sup> )	土石等の高さ(m)	力の大きさのうち最大のもの(kN/m <sup>2</sup> )	土石等の高さ(m)	力の大きさのうち最大のもの(kN/m <sup>2</sup> )	土石等の高さ(m)	力の大きさのうち最大のもの(kN/m <sup>2</sup> )	土石等の高さ(m)		力の大きさのうち最大のもの(kN/m <sup>2</sup> )	土石等の高さ(m)	力の大きさのうち最大のもの(kN/m <sup>2</sup> )	土石等の高さ(m)	力の大きさのうち最大のもの(kN/m <sup>2</sup> )	土石等の高さ(m)	力の大きさのうち最大のもの(kN/m <sup>2</sup> )	土石等の高さ(m)
1 ~ 2	111.4	1.0	100.0	1.0	-	-	12.4	2.5	~								
2 ~ 3	129.0	1.0	100.0	1.0	-	-	12.6	2.5	~								
3 ~ 4	129.0	1.0	100.0	1.0	-	-	12.6	2.5	~								
4 ~ 5	124.0	1.0	100.0	1.0	-	-	11.3	2.3	~								
5 ~ 6	-	-	100.0	1.0	-	-	10.5	2.1	~								
6 ~ 7	-	-	87.4	1.0	-	-	9.3	1.9	~								
7 ~ 8	-	-	57.2	1.0	-	-	9.3	1.9	~								
8 ~ 9	-	-	84.7	1.0	-	-	9.8	2.0	~								
9 ~ 10	-	-	-	-	-	-	-	-	~								
10 ~ 11	-	-	99.7	1.0	-	-	9.8	2.0	~								
11 ~ 12	-	-	-	-	-	-	-	-	~								
12 ~ 13	-	-	99.7	1.0	-	-	11.4	2.3	~								
13 ~ 14	-	-	68.6	1.0	-	-	9.4	1.9	~								
14 ~ 15	-	-	68.6	1.0	-	-	9.1	1.8	~								
~									~								
~									~								
~									~								
~									~								
~									~								
~									~								
~									~								
~									~								
~									~								
~									~								
~									~								
~									~								
~									~								