

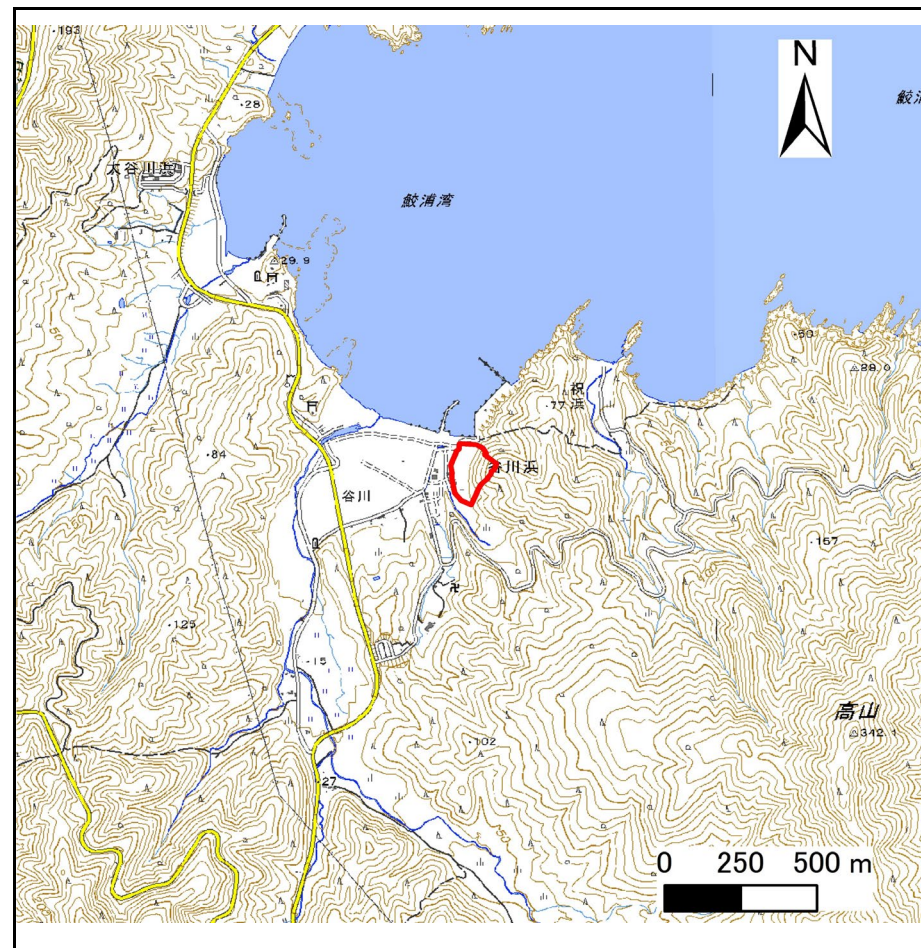
土砂災害警戒区域等の指定の告示に係る図書(その1)

告示番号	宮城県告示第414号
告示年月日	令和6年6月18日

自然現象の種類	急傾斜地の崩壊
箇所番号	Ⅱ-自-2299(1321002299)
箇所名	谷川の6
所在地	石巻市谷川浜岩井山、脇ノ入
調査機関	宮城県東部土木事務所



位置図(S=1:200,000)



位置図(S=1:25,000)

宮城県

「測量法に基づく国土地理院長承認(複製)R5JHf255」「本製品を複製する場合には、国土地理院の長の承認を得なければならない。」

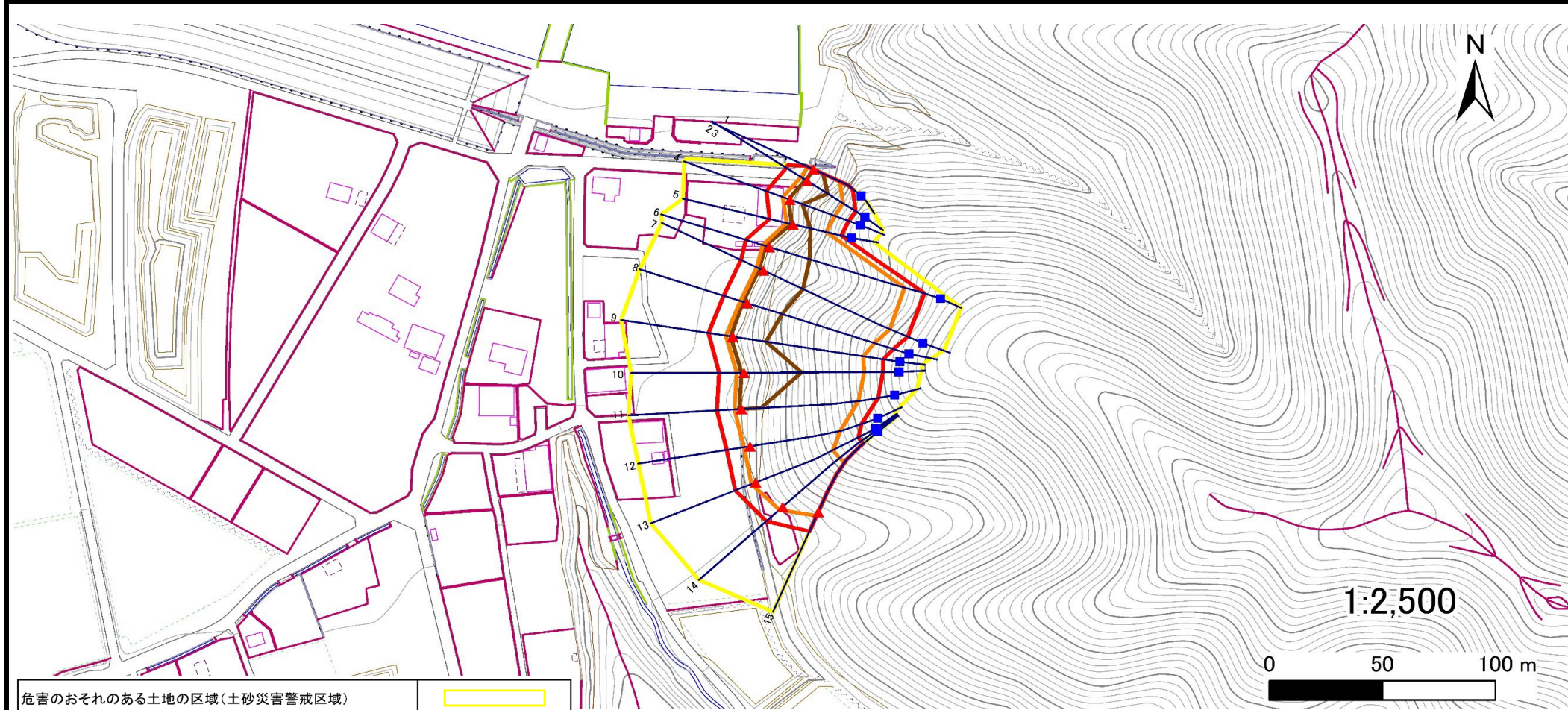
土砂災害警戒区域等の指定の告示に係る図書(その2)

告示番号	宮城県告示第414号
告示年月日	令和6年6月18日

危害のおそれのある土地、著しい危害のおそれのある土地の設定図

調査年度	令和4年度
------	-------

急傾斜地の位置	箇所番号	II-自-2299(1321002299)	箇所名	谷川の6	所在地	石巻市谷川浜岩井山、脇ノ入
---------	------	-----------------------	-----	------	-----	---------------



危害のおそれのある土地の区域(土砂災害警戒区域)	
著しい危害のおそれのある土地の区域(土砂災害特別警戒区域)	土石等の(移動)高さが1m以下の場合、土石等の移動による力が100kN/m ² を超える区域
	土石等の堆積の高さが3mを超える区域
	それ以外の区域

凡例	■ 上端	— 横断測線
	▲ 下端	

土砂災害警戒区域等の指定の告示に係る図書(その3)

告示番号	宮城県告示第414号
告示年月日	令和6年6月18日

建築物に作用すると想定される衝撃に関する事項

急傾斜地の位置	箇所番号	II-自-2299(1321002299)	箇所名	谷川の6	所在地	石巻市谷川浜岩井山、脇ノ入										
横断測線の区間	土石等の移動により建築物の地上部に作用すると想定される力				土石等の堆積により建築物の地上部に作用すると想定される力				土石等の移動により建築物の地上部に作用すると想定される力				土石等の堆積により建築物の地上部に作用すると想定される力			
	土石等の(移動)高さが1m以下の場合、土石等の移動による力が100kN/m ² を超える区域		それ以外の区域		土石等の堆積の高さが3mを超える区域		それ以外の区域		土石等の(移動)高さが1m以下の場合、土石等の移動による力が100kN/m ² を超える区域		それ以外の区域		土石等の堆積の高さが3mを超える区域		それ以外の区域	
	力の大きさのうち最大のもの(kN/m ²)	土石等の高さ(m)	力の大きさのうち最大のもの(kN/m ²)	土石等の高さ(m)	力の大きさのうち最大のもの(kN/m ²)	土石等の高さ(m)	力の大きさのうち最大のもの(kN/m ²)	土石等の高さ(m)	力の大きさのうち最大のもの(kN/m ²)	土石等の高さ(m)	力の大きさのうち最大のもの(kN/m ²)	土石等の高さ(m)	力の大きさのうち最大のもの(kN/m ²)	土石等の高さ(m)	力の大きさのうち最大のもの(kN/m ²)	土石等の高さ(m)
1 ~ 2	151.6	1.0	100.0	1.0	17.2	3.4	15.2	3.0	~							
2 ~ 3	-	-	-	-	-	-	-	-	~							
3 ~ 4	154.2	1.0	100.0	1.0	18.0	3.6	15.2	3.0	~							
4 ~ 5	154.2	1.0	100.0	1.0	17.5	3.5	15.2	3.0	~							
5 ~ 6	148.1	1.0	100.0	1.0	19.1	3.8	15.2	3.0	~							
6 ~ 7	151.8	1.0	100.0	1.0	19.4	3.9	15.2	3.0	~							
7 ~ 8	151.8	1.0	100.0	1.0	19.4	3.9	15.2	3.0	~							
8 ~ 9	150.8	1.0	100.0	1.0	19.3	3.9	15.2	3.0	~							
9 ~ 10	152.6	1.0	100.0	1.0	17.7	3.5	15.2	3.0	~							
10 ~ 11	152.6	1.0	100.0	1.0	17.7	3.5	15.2	3.0	~							
11 ~ 12	149.4	1.0	100.0	1.0	-	-	15.2	3.0	~							
12 ~ 13	142.0	1.0	100.0	1.0	-	-	14.8	3.0	~							
13 ~ 14	131.4	1.0	100.0	1.0	-	-	14.3	2.9	~							
14 ~ 15	131.4	1.0	100.0	1.0	-	-	14.3	2.9	~							
~									~							
~									~							
~									~							
~									~							
~									~							
~									~							
~									~							
~									~							
~									~							
~									~							
~									~							
~									~							