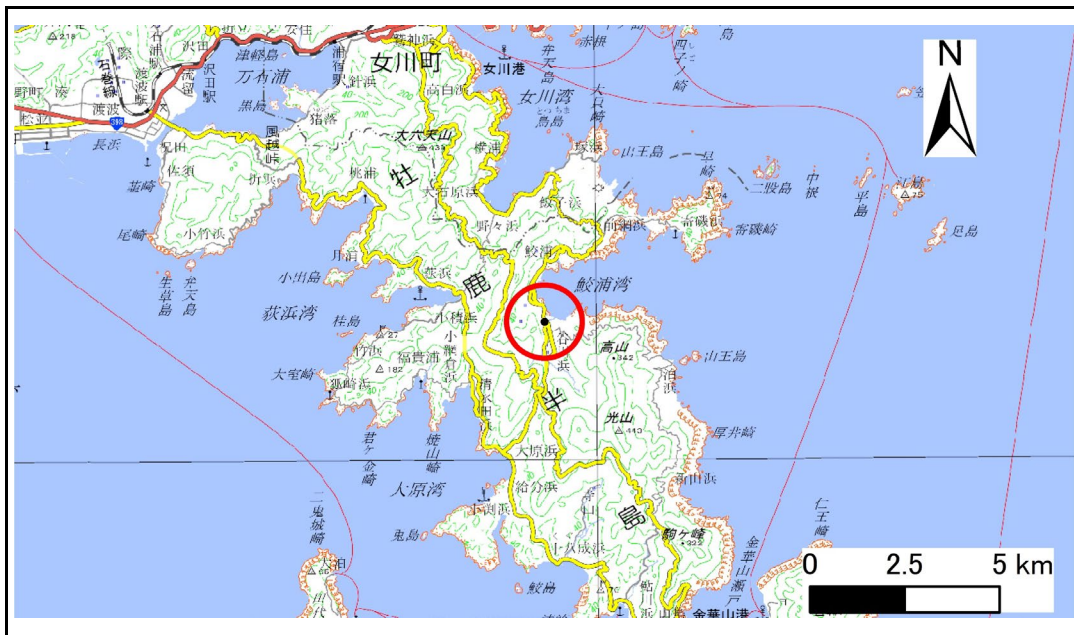
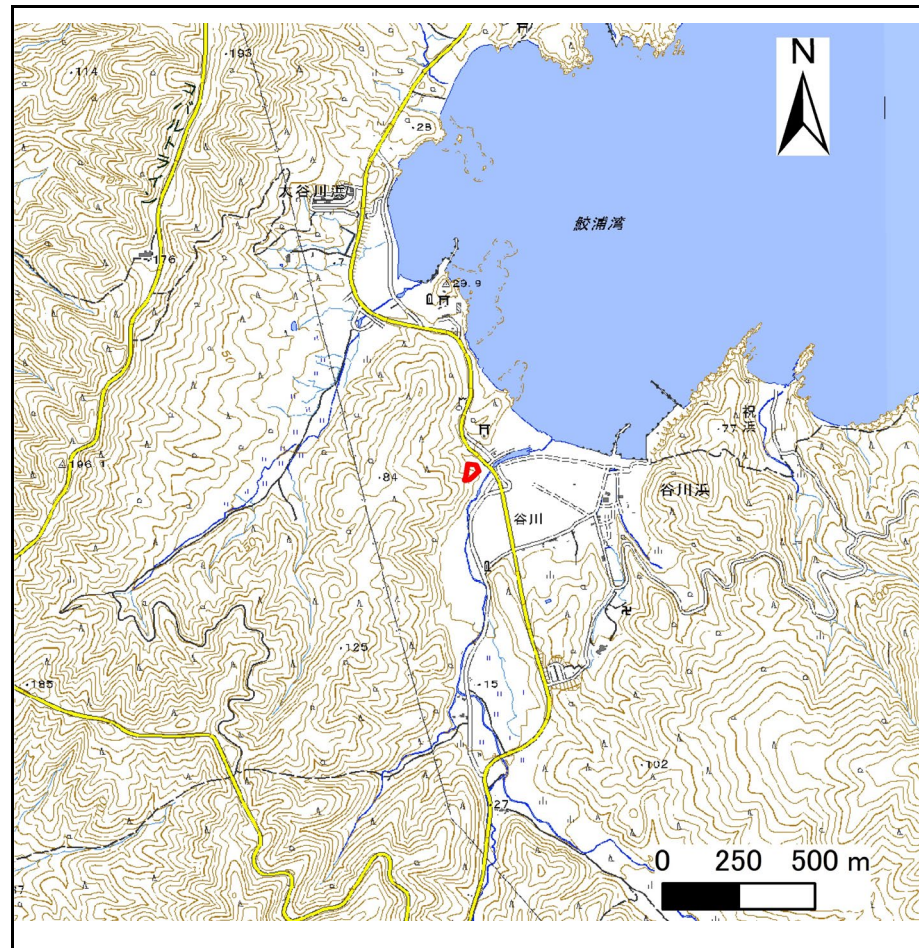


土砂災害警戒区域等の指定の告示に係る図書(その1)

告示番号	宮城県告示第414号
告示年月日	令和6年6月18日

自然現象の種類	急傾斜地の崩壊
箇所番号	Ⅱ-自-2295(1321002295)
箇所名	谷川の1
所在地	石巻市谷川浜大谷川道山、大町
調査機関	宮城県東部土木事務所



位置図(S=1:200,000)

位置図(S=1:25,000)

宮城県

「測量法に基づく国土地理院長承認(複製)R5JHF255」「本製品を複製する場合には、国土地理院の長の承認を得なければならない。」

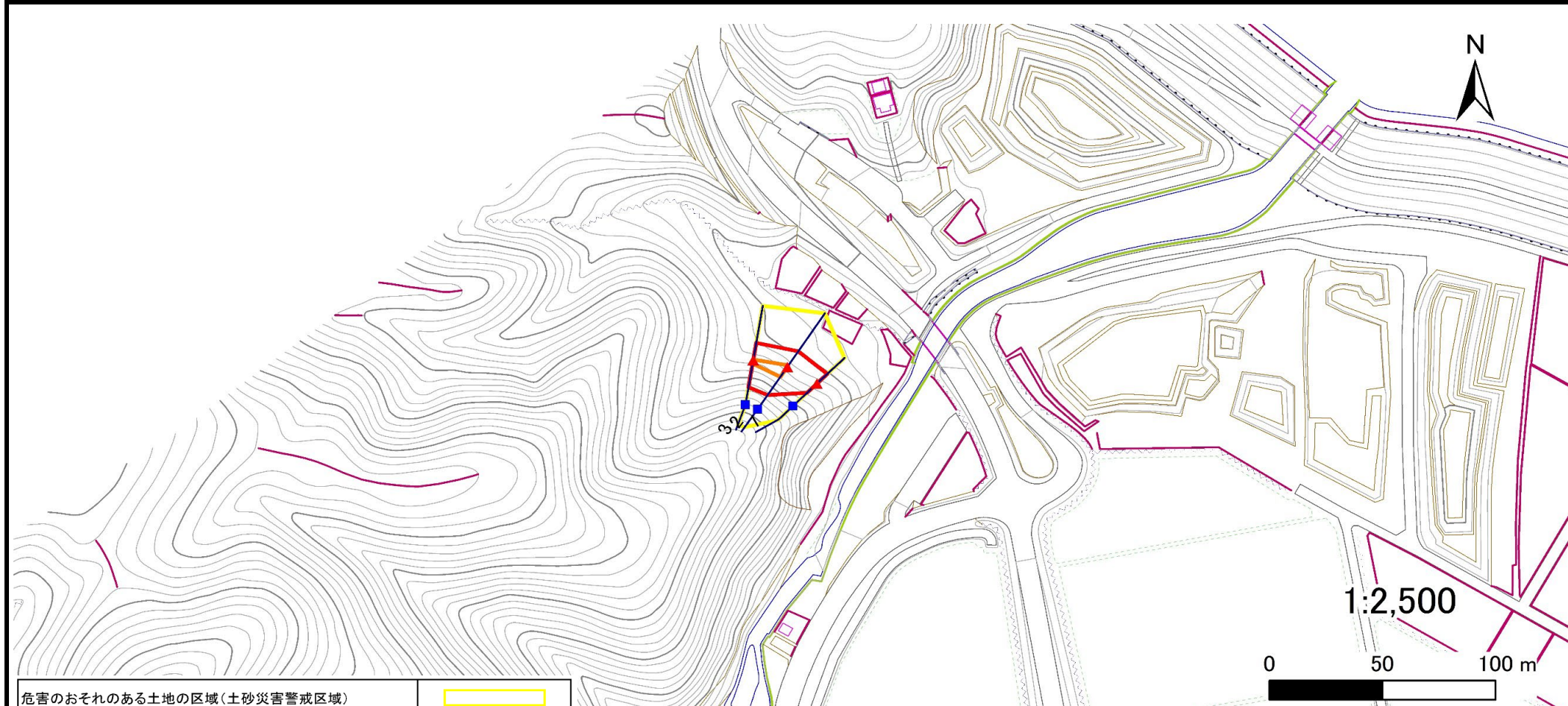
土砂災害警戒区域等の指定の告示に係る図書(その2)

告示番号	宮城県告示第414号
告示年月日	令和6年6月18日

危害のおそれのある土地、著しい危害のおそれのある土地の設定図

調査年度	令和4年度
------	-------

急傾斜地の位置	箇所番号	II-自-2295(1321002295)	箇所名	谷川の1	所在地	石巻市谷川浜大谷川道山、大町
---------	------	-----------------------	-----	------	-----	----------------



危害のおそれのある土地の区域(土砂災害警戒区域)	□
著しい危害のおそれのある土地の区域(土砂災害特別警戒区域)	□
	□
それ以外の区域	□

凡例	■	上端	—	横断測線
	▲	下端		

土砂災害警戒区域等の指定の告示に係る図書(その3)

告示番号	宮城県告示第414号
告示年月日	令和6年6月18日

建築物に作用すると想定される衝撃に関する事項

急傾斜地の位置	箇所番号	II-自-2295(1321002295)	箇所名	谷川の1	所在地	石巻市谷川浜大谷川道山、大町										
横断測線の区間	土石等の移動により建築物の地上部に作用すると想定される力				土石等の堆積により建築物の地上部に作用すると想定される力				土石等の移動により建築物の地上部に作用すると想定される力				土石等の堆積により建築物の地上部に作用すると想定される力			
	土石等の(移動)高さが1m以下の場合、土石等の移動による力が100kN/m ² を超える区域		それ以外の区域		土石等の堆積の高さが3mを超える区域		それ以外の区域		土石等の(移動)高さが1m以下の場合、土石等の移動による力が100kN/m ² を超える区域		それ以外の区域		土石等の堆積の高さが3mを超える区域		それ以外の区域	
	力の大きさのうち最大のもの(kN/m ²)	土石等の高さ(m)	力の大きさのうち最大のもの(kN/m ²)	土石等の高さ(m)	力の大きさのうち最大のもの(kN/m ²)	土石等の高さ(m)	力の大きさのうち最大のもの(kN/m ²)	土石等の高さ(m)	力の大きさのうち最大のもの(kN/m ²)	土石等の高さ(m)	力の大きさのうち最大のもの(kN/m ²)	土石等の高さ(m)	力の大きさのうち最大のもの(kN/m ²)	土石等の高さ(m)	力の大きさのうち最大のもの(kN/m ²)	土石等の高さ(m)
1 ~ 2	-	-	100.0	1.0	-	-	10.3	2.1	-	-	10.3	2.1				
2 ~ 3	113.4	1.0	100.0	1.0	-	-	10.3	2.1								
~																
~																
~																
~																
~																
~																
~																
~																
~																
~																
~																
~																
~																
~																
~																
~																
~																
~																
~																
~																