

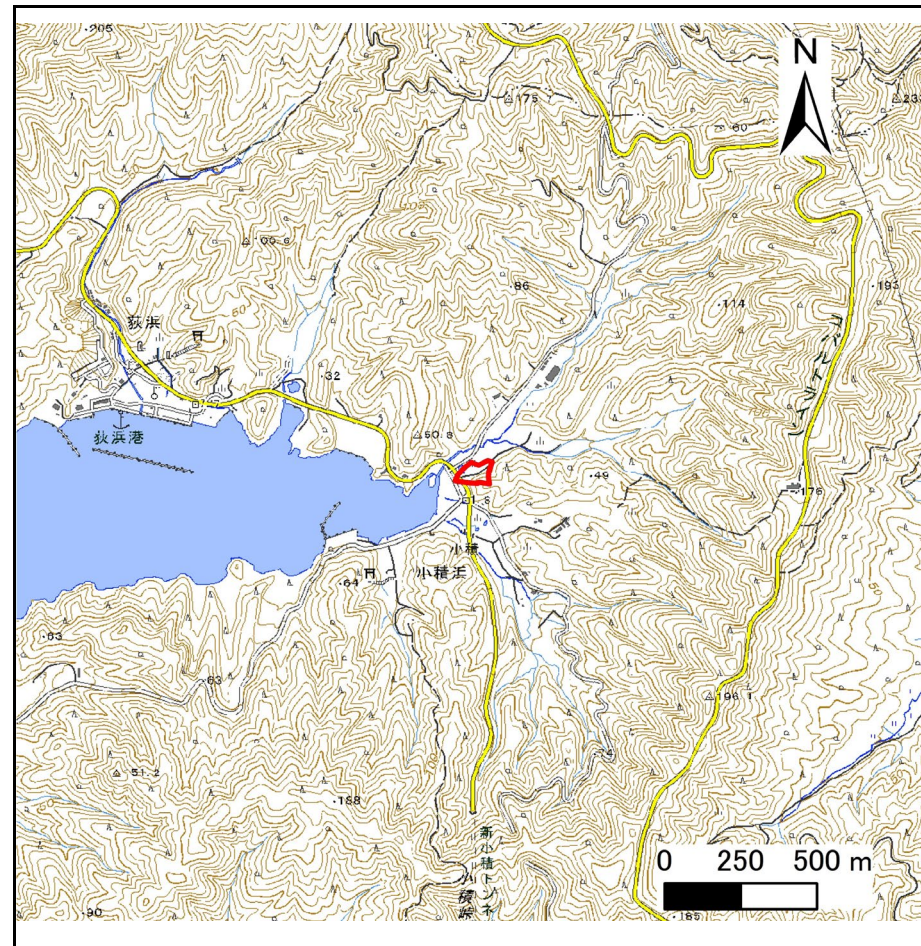
# 土砂災害警戒区域等の指定の告示に係る図書(その1)

告示番号	宮城県告示第414号
告示年月日	令和6年6月18日

自然現象の種類	急傾斜地の崩壊
箇所番号	Ⅱ-自-1940(1321001940)
箇所名	谷川道
所在地	石巻市小積浜字谷川道、字田ノ入山
調査機関	宮城県東部土木事務所



位置図(S=1:200,000)



位置図(S=1:25,000)

宮城県

「測量法に基づく国土地理院長承認(複製)R5JHf255」「本製品を複製する場合には、国土地理院の長の承認を得なければならない。」



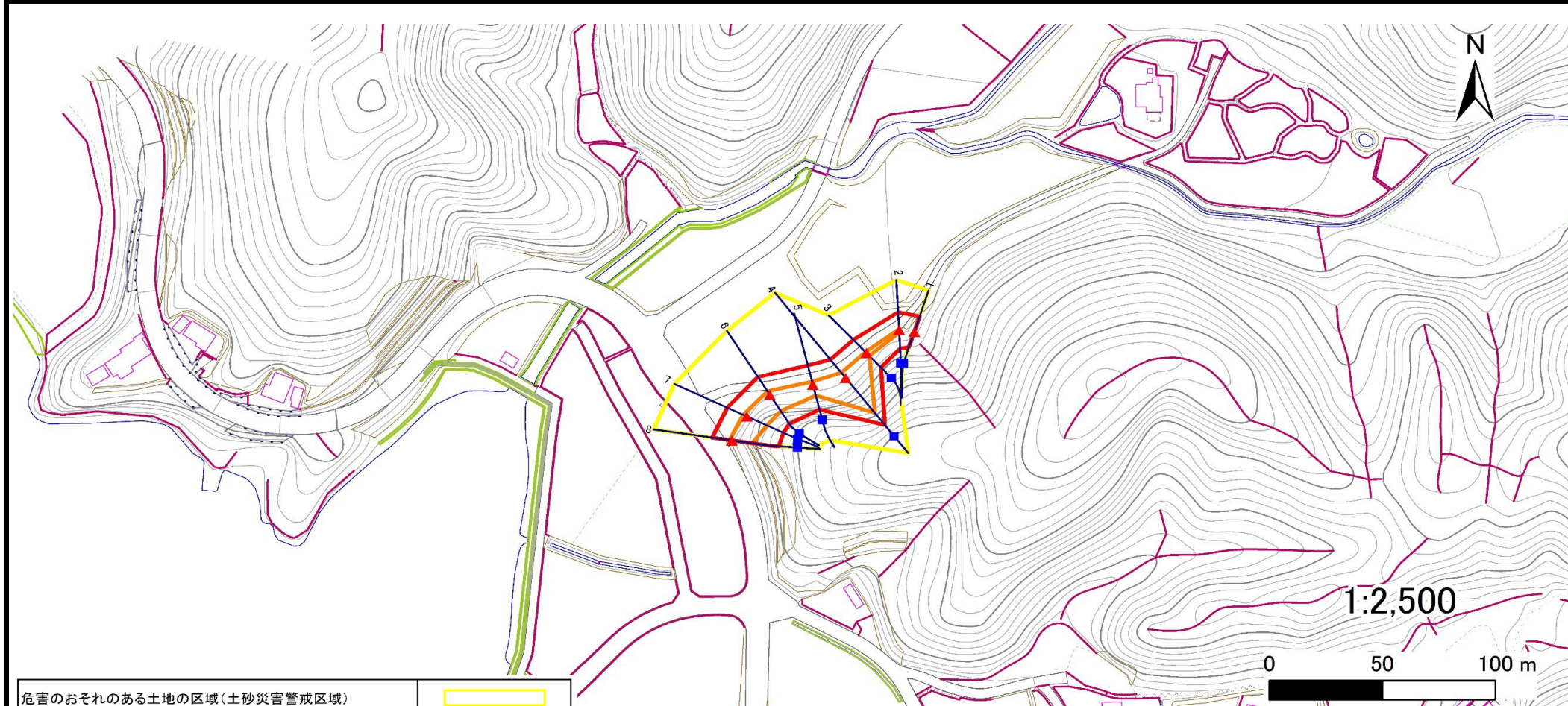
## 土砂災害警戒区域等の指定の告示に係る図書(その2)

告示番号	宮城県告示第414号
告示年月日	令和6年6月18日

危害のおそれのある土地、著しい危害のおそれのある土地の設定図

調査年度	令和4年度
------	-------

急傾斜地の位置	箇所番号	II-自-1940(1321001940)	箇所名	谷川道	所在地	石巻市小横浜字谷川道、字田ノ入山
---------	------	-----------------------	-----	-----	-----	------------------



危害のおそれのある土地の区域(土砂災害警戒区域)	■
著しい危害のおそれのある土地の区域(土砂災害特別警戒区域)	■
	■
それ以外の区域	■

凡例	■	上端	—	横断測線
	▲	下端		

# 土砂災害警戒区域等の指定の告示に係る図書(その3)

告示番号	宮城県告示第414号
告示年月日	令和6年6月18日

建築物に作用すると想定される衝撃に関する事項

急傾斜地の位置	箇所番号	II-自-1940(1321001940)	箇所名	谷川道	所在地	石巻市小積浜字谷川道、字田ノ入山																
横断測線の区間	土石等の移動により建築物の地上部に作用すると想定される力				土石等の堆積により建築物の地上部に作用すると想定される力																	
	土石等の(移動)高さが1m以下の場合、土石等の移動による力が100kN/m <sup>2</sup> を超える区域		それ以外の区域		土石等の堆積の高さが3mを超える区域		それ以外の区域															
	力の大きさのうち最大のもの (kN/m <sup>2</sup> )	土石等の高さ (m)	力の大きさのうち最大のもの (kN/m <sup>2</sup> )	土石等の高さ (m)	力の大きさのうち最大のもの (kN/m <sup>2</sup> )	土石等の高さ (m)	力の大きさのうち最大のもの (kN/m <sup>2</sup> )	土石等の高さ (m)														
1 ~ 2	-	-	100.0	1.0	-	-	11.0	2.2	~	~	~	~	~	~	~	~	~	~	~	~	~	~
2 ~ 3	107.7	1.0	100.0	1.0	-	-	11.0	2.2														
3 ~ 4	147.2	1.0	100.0	1.0	-	-	15.2	3.0														
4 ~ 5	147.2	1.0	100.0	1.0	-	-	15.2	3.0														
5 ~ 6	129.5	1.0	100.0	1.0	-	-	13.3	2.7														
6 ~ 7	129.5	1.0	100.0	1.0	-	-	12.0	2.4														
7 ~ 8	127.6	1.0	100.0	1.0	-	-	11.5	2.3														
~																						
~																						
~																						
~																						
~																						
~																						
~																						
~																						
~																						
~																						
~																						
~																						
~																						
~																						
~																						
~																						
~																						
~																						
~																						
~																						
~																						