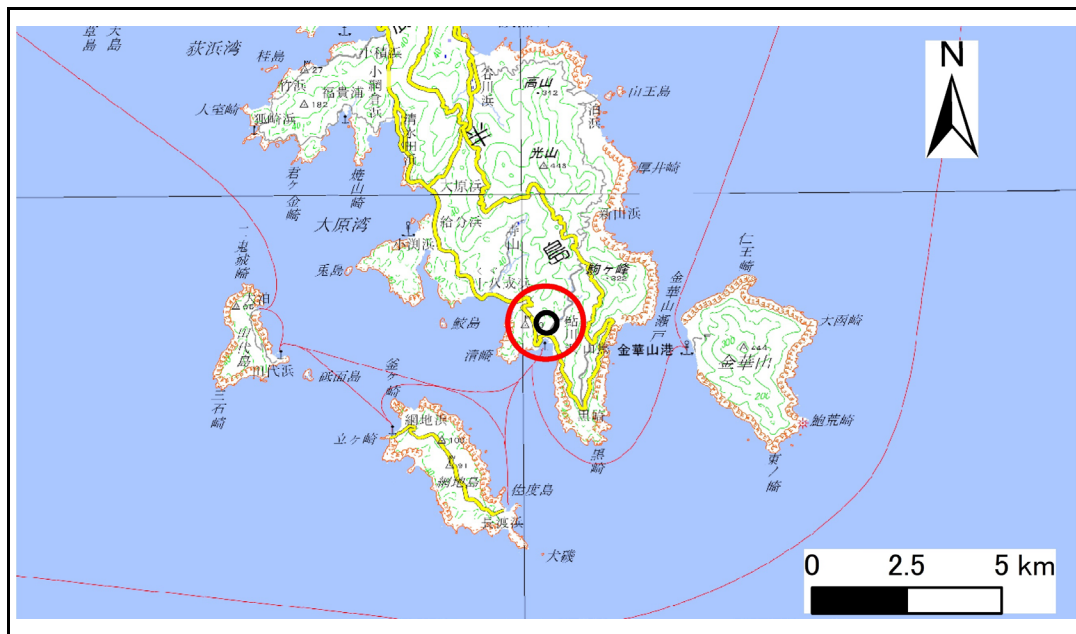


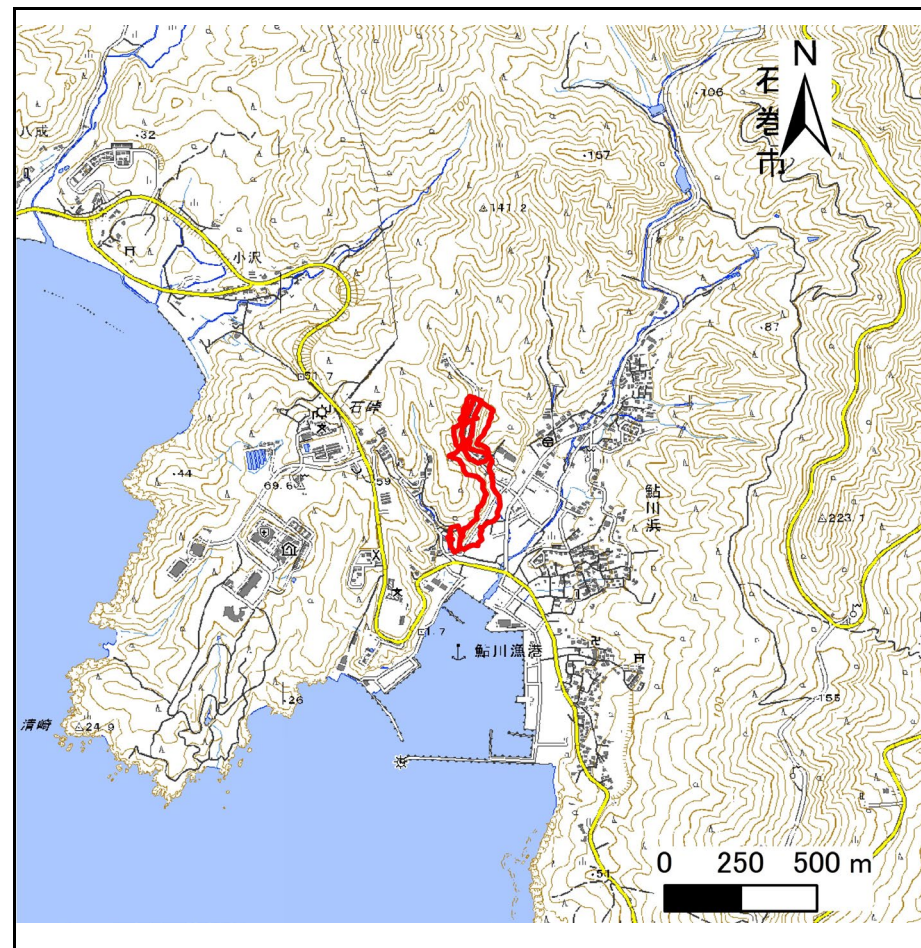
# 土砂災害警戒区域等の指定の告示に係る図書(その1)

告示番号	宮城県告示第414号
告示年月日	令和6年6月18日

自然現象の種類	急傾斜地の崩壊
箇所番号	I-自-1024(1311001024)
箇所名	湊川
所在地	石巻市鮎川浜鬼形山、十八成道、湊川
調査機関	宮城県東部土木事務所



位置図(S=1:200,000)



位置図(S=1:25,000)

宮城県

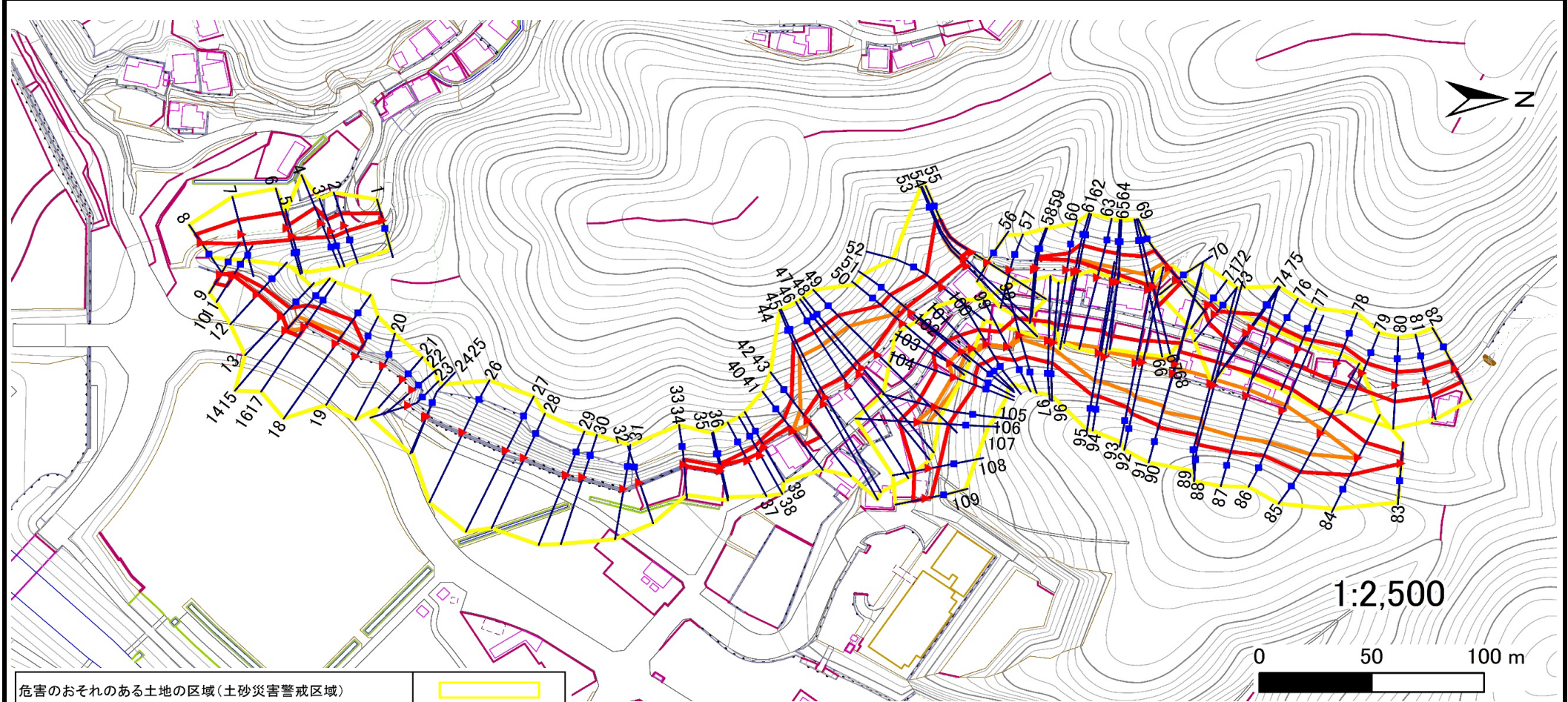
## 土砂災害警戒区域等の指定の告示に係る図書(その2)

告示番号	宮城県告示第414号
告示年月日	令和6年6月18日

危害のおそれのある土地、著しい危害のおそれのある土地の設定図

調査年度	令和4年度
------	-------

急傾斜地の位置	箇所番号	I-自-1024(1311001024)	箇所名	湊川	所在地	石巻市鮎川浜鬼形山、十八成道、湊川
---------	------	----------------------	-----	----	-----	-------------------



危害のおそれのある土地の区域(土砂災害警戒区域)	
著しい危害のおそれのある土地の区域(土砂災害特別警戒区域)	土石等の(移動)高さが1m以下の場合、土石等の移動による力が100kN/m <sup>2</sup> を超える区域
	土石等の堆積の高さが3mを超える区域
それ以外の区域	

凡例	■ 上端	— 横断測線
	▲ 下端	

# 土砂災害警戒区域等の指定の告示に係る図書(その3)

告示番号	宮城県告示第414号
告示年月日	令和6年6月18日

建築物に作用すると想定される衝撃に関する事項

急傾斜地の位置	箇所番号	I-自-1024(1311001024)		箇所名	湊川		所在地	石巻市鮎川浜鬼形山、十八成道、湊川									
横断測線の区間	土石等の移動により建築物の地上部に作用すると想定される力				土石等の堆積により建築物の地上部に作用すると想定される力				土石等の移動により建築物の地上部に作用すると想定される力				土石等の堆積により建築物の地上部に作用すると想定される力				
	土石等の(移動)高さが1m以下の場合、土石等の移動による力が100kN/m <sup>2</sup> を超える区域		それ以外の区域		土石等の堆積の高さが3mを超える区域		それ以外の区域		土石等の(移動)高さが1m以下の場合、土石等の移動による力が100kN/m <sup>2</sup> を超える区域		それ以外の区域		土石等の堆積の高さが3mを超える区域		それ以外の区域		
	力の大きさのうち最大のもの(kN/m <sup>2</sup> )	土石等の高さ(m)	力の大きさのうち最大のもの(kN/m <sup>2</sup> )	土石等の高さ(m)	力の大きさのうち最大のもの(kN/m <sup>2</sup> )	土石等の高さ(m)	力の大きさのうち最大のもの(kN/m <sup>2</sup> )	土石等の高さ(m)	力の大きさのうち最大のもの(kN/m <sup>2</sup> )	土石等の高さ(m)	力の大きさのうち最大のもの(kN/m <sup>2</sup> )	土石等の高さ(m)	力の大きさのうち最大のもの(kN/m <sup>2</sup> )	土石等の高さ(m)	力の大きさのうち最大のもの(kN/m <sup>2</sup> )	土石等の高さ(m)	
1 ~ 2	-	-	72.5	1.0	-	-	11.0	2.2	28 ~ 29	-	-	-	-	-	-	-	
2 ~ 3	-	-	72.5	1.0	-	-	10.3	2.1	29 ~ 30	-	-	-	-	-	-	-	
3 ~ 4	-	-	100.0	1.0	-	-	12.6	2.5	30 ~ 31	-	-	-	-	-	-	-	
4 ~ 5	-	-	100.0	1.0	-	-	12.6	2.5	31 ~ 32	-	-	-	-	-	-	-	
5 ~ 6	-	-	93.8	1.0	-	-	8.9	1.8	32 ~ 33	-	-	-	-	-	-	-	
6 ~ 7	-	-	93.8	1.0	-	-	9.4	1.9	33 ~ 34	-	-	-	-	-	-	-	
7 ~ 8	-	-	88.4	1.0	-	-	9.4	1.9	34 ~ 35	-	-	75.8	1.0	-	-	9.3	1.9
9 ~ 10	-	-	67.0	1.0	-	-	10.2	2.0	35 ~ 36	-	-	74.7	1.0	-	-	9.9	2.0
10 ~ 11	-	-	-	-	-	-	-	-	36 ~ 37	-	-	81.6	1.0	-	-	9.9	2.0
11 ~ 12	-	-	85.4	1.0	-	-	10.2	2.0	37 ~ 38	-	-	83.9	1.0	-	-	9.6	1.9
12 ~ 13	-	-	85.4	1.0	-	-	13.7	2.7	38 ~ 39	-	-	83.9	1.0	-	-	10.0	2.0
13 ~ 14	-	-	100.0	1.0	-	-	13.7	2.7	39 ~ 40	-	-	87.6	1.0	-	-	10.0	2.0
14 ~ 15	-	-	-	-	-	-	-	-	40 ~ 41	-	-	-	-	-	-	-	-
15 ~ 16	130.6	1.0	100.0	1.0	-	-	14.3	2.9	41 ~ 42	123.6	1.0	100.0	1.0	-	-	12.7	2.5
16 ~ 17	-	-	-	-	-	-	-	-	42 ~ 43	-	-	-	-	-	-	-	-
17 ~ 18	113.4	1.0	100.0	1.0	-	-	14.4	2.9	43 ~ 44	147.9	1.0	100.0	1.0	-	-	13.9	2.8
18 ~ 19	-	-	100.0	1.0	-	-	14.4	2.9	44 ~ 45	147.9	1.0	100.0	1.0	-	-	14.0	2.8
19 ~ 20	-	-	-	-	-	-	-	-	45 ~ 46	145.6	1.0	100.0	1.0	-	-	14.0	2.8
20 ~ 21	-	-	-	-	-	-	-	-	46 ~ 47	145.8	1.0	100.0	1.0	-	-	14.2	2.8
21 ~ 22	-	-	-	-	-	-	-	-	47 ~ 48	145.8	1.0	100.0	1.0	-	-	14.2	2.8
22 ~ 23	-	-	-	-	-	-	-	-	48 ~ 49	144.1	1.0	100.0	1.0	-	-	14.1	2.8
23 ~ 24	-	-	-	-	-	-	-	-	49 ~ 50	143.4	1.0	100.0	1.0	-	-	14.0	2.8
24 ~ 25	-	-	-	-	-	-	-	-	50 ~ 51	112.6	1.0	100.0	1.0	-	-	12.4	2.5
25 ~ 26	-	-	-	-	-	-	-	-	51 ~ 52	-	-	100.0	1.0	-	-	12.1	2.4
26 ~ 27	-	-	-	-	-	-	-	-	52 ~ 53	-	-	100.0	1.0	-	-	13.2	2.6
27 ~ 28	-	-	-	-	-	-	-	-	53 ~ 54	134.4	1.0	100.0	1.0	-	-	13.2	2.6

# 土砂災害警戒区域等の指定の告示に係る図書(その3)

告示番号	宮城県告示第414号
告示年月日	令和6年6月18日

建築物に作用すると想定される衝撃に関する事項

急傾斜地の位置	箇所番号	I-自-1024(1311001024)	箇所名	湊川	所在地	石巻市鮎川浜鬼形山、十八成道、湊川											
横断測線の区間	土石等の移動により建築物の地上部に作用すると想定される力				土石等の堆積により建築物の地上部に作用すると想定される力				土石等の移動により建築物の地上部に作用すると想定される力				土石等の堆積により建築物の地上部に作用すると想定される力				
	土石等の(移動)高さが1m以下の場合、土石等の移動による力が100kN/m <sup>2</sup> を超える区域		それ以外の区域		土石等の堆積の高さが3mを超える区域		それ以外の区域		土石等の(移動)高さが1m以下の場合、土石等の移動による力が100kN/m <sup>2</sup> を超える区域		それ以外の区域		土石等の堆積の高さが3mを超える区域		それ以外の区域		
	力の大きさのうち最大のもの(kN/m <sup>2</sup> )	土石等の高さ(m)	力の大きさのうち最大のもの(kN/m <sup>2</sup> )	土石等の高さ(m)	力の大きさのうち最大のもの(kN/m <sup>2</sup> )	土石等の高さ(m)	力の大きさのうち最大のもの(kN/m <sup>2</sup> )	土石等の高さ(m)	力の大きさのうち最大のもの(kN/m <sup>2</sup> )	土石等の高さ(m)	力の大きさのうち最大のもの(kN/m <sup>2</sup> )	土石等の高さ(m)	力の大きさのうち最大のもの(kN/m <sup>2</sup> )	土石等の高さ(m)	力の大きさのうち最大のもの(kN/m <sup>2</sup> )	土石等の高さ(m)	
54 ~ 55	129.3	1.0	100.0	1.0	-	-	11.4	2.3	83 ~ 84	-	-	100.0	1.0	-	-	10.6	2.1
56 ~ 57	-	-	-	-	-	-	-	-	84 ~ 85	124.9	1.0	100.0	1.0	-	-	11.1	2.2
57 ~ 58	-	-	-	-	-	-	-	-	85 ~ 86	145.0	1.0	100.0	1.0	-	-	14.2	2.9
58 ~ 59	-	-	-	-	-	-	-	-	86 ~ 87	146.8	1.0	100.0	1.0	-	-	15.2	3.0
59 ~ 60	-	-	74.7	1.0	-	-	10.8	2.2	87 ~ 88	146.8	1.0	100.0	1.0	-	-	15.2	3.0
60 ~ 61	-	-	100.0	1.0	-	-	12.6	2.5	88 ~ 89	140.7	1.0	100.0	1.0	-	-	13.4	2.7
61 ~ 62	107.8	1.0	100.0	1.0	-	-	12.6	2.5	89 ~ 90	142.4	1.0	100.0	1.0	-	-	13.5	2.7
62 ~ 63	109.5	1.0	100.0	1.0	-	-	12.5	2.5	90 ~ 91	142.4	1.0	100.0	1.0	-	-	13.5	2.7
63 ~ 64	113.1	1.0	100.0	1.0	-	-	12.2	2.4	91 ~ 92	138.6	1.0	100.0	1.0	-	-	13.3	2.7
64 ~ 65	113.1	1.0	100.0	1.0	-	-	11.9	2.4	92 ~ 93	139.8	1.0	100.0	1.0	-	-	13.9	2.8
65 ~ 66	114.3	1.0	100.0	1.0	-	-	11.6	2.3	93 ~ 94	139.8	1.0	100.0	1.0	-	-	13.9	2.8
66 ~ 67	119.4	1.0	100.0	1.0	-	-	10.9	2.2	94 ~ 95	140.1	1.0	100.0	1.0	-	-	14.2	2.8
67 ~ 68	-	-	-	-	-	-	-	-	95 ~ 96	140.1	1.0	100.0	1.0	-	-	14.2	2.8
68 ~ 69	123.2	1.0	100.0	1.0	-	-	11.6	2.3	96 ~ 97	115.6	1.0	100.0	1.0	-	-	13.3	2.7
70 ~ 71	-	-	-	-	-	-	-	-	97 ~ 98	115.6	1.0	100.0	1.0	-	-	13.3	2.7
71 ~ 72	-	-	-	-	-	-	-	-	98 ~ 99	105.9	1.0	100.0	1.0	-	-	12.6	2.5
72 ~ 73	-	-	59.1	1.0	-	-	12.2	2.5	99 ~ 100	100.7	1.0	100.0	1.0	-	-	12.6	2.5
73 ~ 74	-	-	100.0	1.0	-	-	11.9	2.4	100 ~ 101	109.9	1.0	100.0	1.0	-	-	12.6	2.5
74 ~ 75	-	-	100.0	1.0	-	-	11.9	2.4	101 ~ 102	109.9	1.0	100.0	1.0	-	-	12.1	2.4
75 ~ 76	-	-	97.4	1.0	-	-	11.9	2.4	102 ~ 103	116.3	1.0	100.0	1.0	-	-	11.0	2.2
76 ~ 77	-	-	95.6	1.0	-	-	12.3	2.5	103 ~ 104	116.3	1.0	100.0	1.0	-	-	13.3	2.7
77 ~ 78	-	-	100.0	1.0	-	-	12.3	2.5	104 ~ 105	115.6	1.0	100.0	1.0	-	-	13.3	2.7
78 ~ 79	-	-	100.0	1.0	-	-	11.1	2.2	105 ~ 106	112.7	1.0	100.0	1.0	-	-	10.8	2.2
79 ~ 80	-	-	96.7	1.0	-	-	11.4	2.3	106 ~ 107	-	-	-	-	-	-	-	-
80 ~ 81	-	-	96.7	1.0	-	-	11.4	2.3	107 ~ 108	-	-	100.0	1.0	-	-	10.5	2.1
81 ~ 82	-	-	90.7	1.0	-	-	8.7	1.7	108 ~ 109	-	-	86.1	1.0	-	-	9.3	1.9

# 土砂災害警戒区域等の指定の告示に係る図書(その3)

告示番号	宮城県告示第414号
告示年月日	令和6年6月18日

建築物に作用すると想定される衝撃に関する事項

急傾斜地の位置	箇所番号	I-自-1024(1311001024)	箇所名	湊川	所在地	石巻市鮎川浜鬼形山、十八成道、湊川											
横断測線の区間	土石等の移動により建築物の地上部に作用すると想定される力				土石等の堆積により建築物の地上部に作用すると想定される力				横断測線の区間	土石等の移動により建築物の地上部に作用すると想定される力				土石等の堆積により建築物の地上部に作用すると想定される力			
	土石等の(移動)高さが1m以下の場合、土石等の移動による力が100kN/m <sup>2</sup> を超える区域		それ以外の区域		土石等の堆積の高さが3mを超える区域		それ以外の区域			土石等の(移動)高さが1m以下の場合、土石等の移動による力が100kN/m <sup>2</sup> を超える区域		それ以外の区域		土石等の堆積の高さが3mを超える区域		それ以外の区域	
	力の大きさのうち最大のもの(kN/m <sup>2</sup> )	土石等の高さ(m)	力の大きさのうち最大のもの(kN/m <sup>2</sup> )	土石等の高さ(m)	力の大きさのうち最大のもの(kN/m <sup>2</sup> )	土石等の高さ(m)	力の大きさのうち最大のもの(kN/m <sup>2</sup> )	土石等の高さ(m)		力の大きさのうち最大のもの(kN/m <sup>2</sup> )	土石等の高さ(m)	力の大きさのうち最大のもの(kN/m <sup>2</sup> )	土石等の高さ(m)	力の大きさのうち最大のもの(kN/m <sup>2</sup> )	土石等の高さ(m)	力の大きさのうち最大のもの(kN/m <sup>2</sup> )	土石等の高さ(m)
~									~								
~									~								
~									~								
~									~								
~									~								
~									~								
~									~								
~									~								
~									~								
~									~								
~									~								
~									~								
~									~								
~									~								
~									~								
~									~								
~									~								
~									~								
~									~								
~									~								
~									~								
~									~								
~									~								