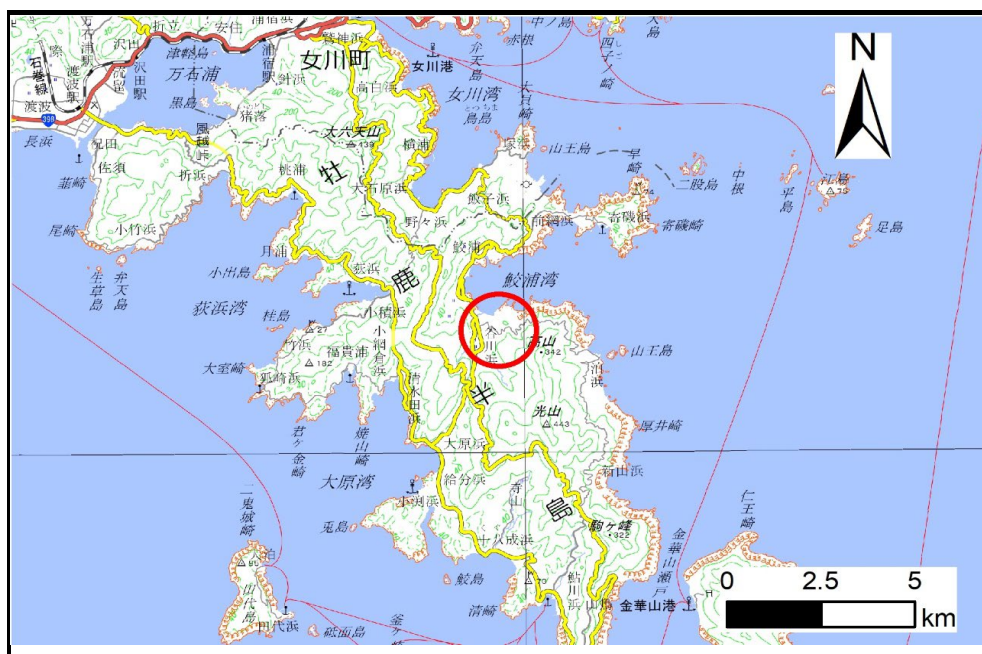


土砂災害警戒区域等の指定の告示に係る図書(その1)

告示番号	宮城県告示第414号
告示年月日	令和6年6月18日

自然現象の種類	土石流
溪流番号	7-32-022-3(1273200022-3)
水系名	その他
河川名	その他
溪流名	祝浜沢-3
所在地	石巻市谷川浜岩井山、前田、中井道、脇ノ入
調査機関	宮城県東部土木事務所



位置図(S=1:200,000)



位置図(S=1:25,000)

「測量法に基づく国土地理院長承認(複製)R5JHf255」本製品を複製する場合には、国土地理院の長の承認を得なければならない。」

宮城県

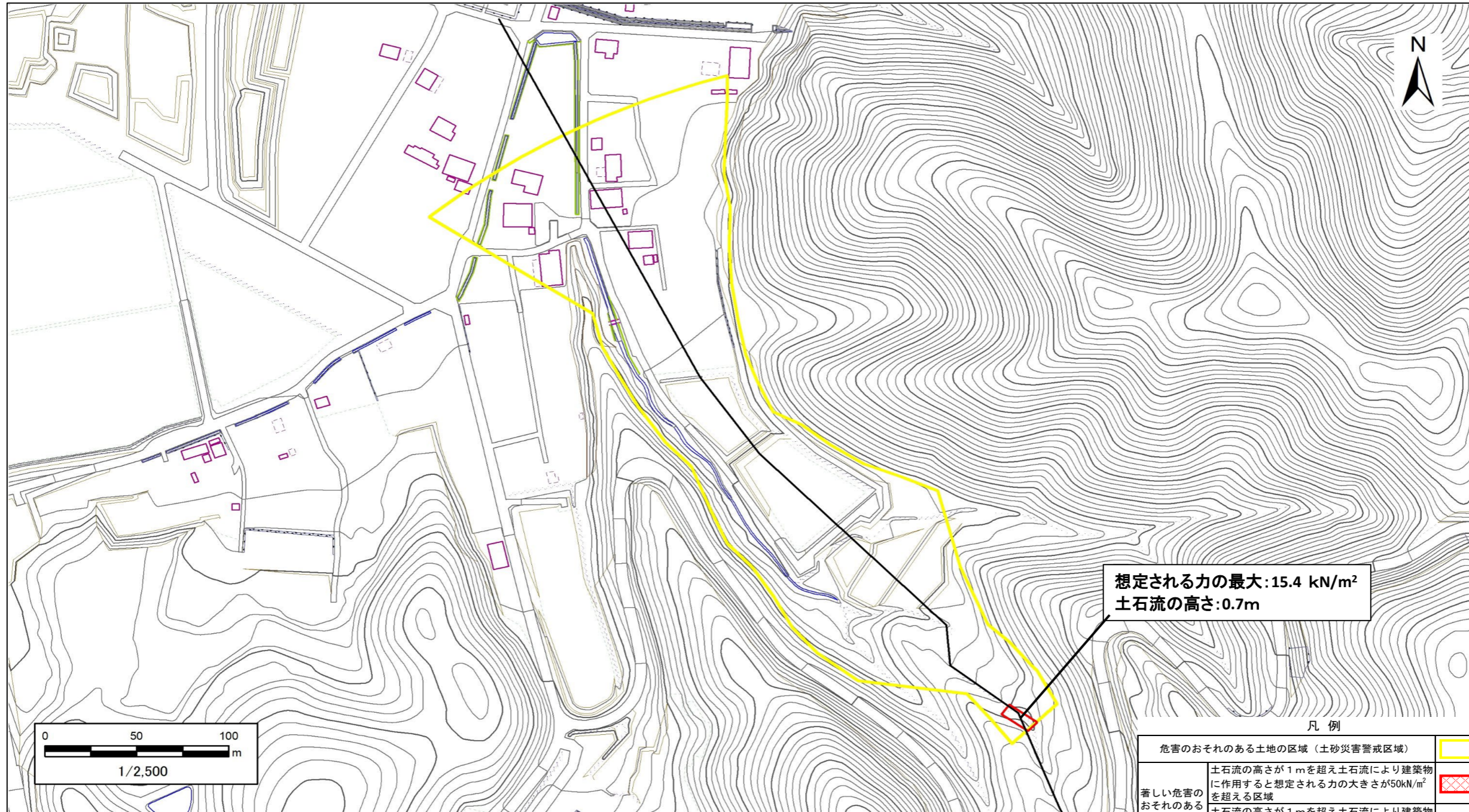
土砂災害警戒区域等の指定の告示に係る図書(その2)

告示番号	宮城県告示第414号
告示年月日	令和6年6月18日

危険のおそれのある土地、著しい危険のおそれのある土地の設定図

調査年度 令和4年度

溪流の位置	溪流番号	7-32-022-3(1273200022-3)	溪流名	祝浜沢-3	所在地	石巻市谷川浜岩井山、前田、中井道、脇ノ入
-------	------	--------------------------	-----	-------	-----	----------------------



想定される力の最大:15.4 kN/m²
土石流の高さ:0.7m

凡例

危険のおそれのある土地の区域 (土砂災害警戒区域)	
著しい危険のおそれのある土地の区域 (土砂災害特別警戒区域) 土石流の高さが1mを超え土石流により建築物に作用すると想定される力の大きさが50kN/m ² を超える区域	
土石流の高さが1mを超え土石流により建築物に作用すると想定される力の大きさが50kN/m ² を超えない区域	
土石流の高さが1mを超えない区域	