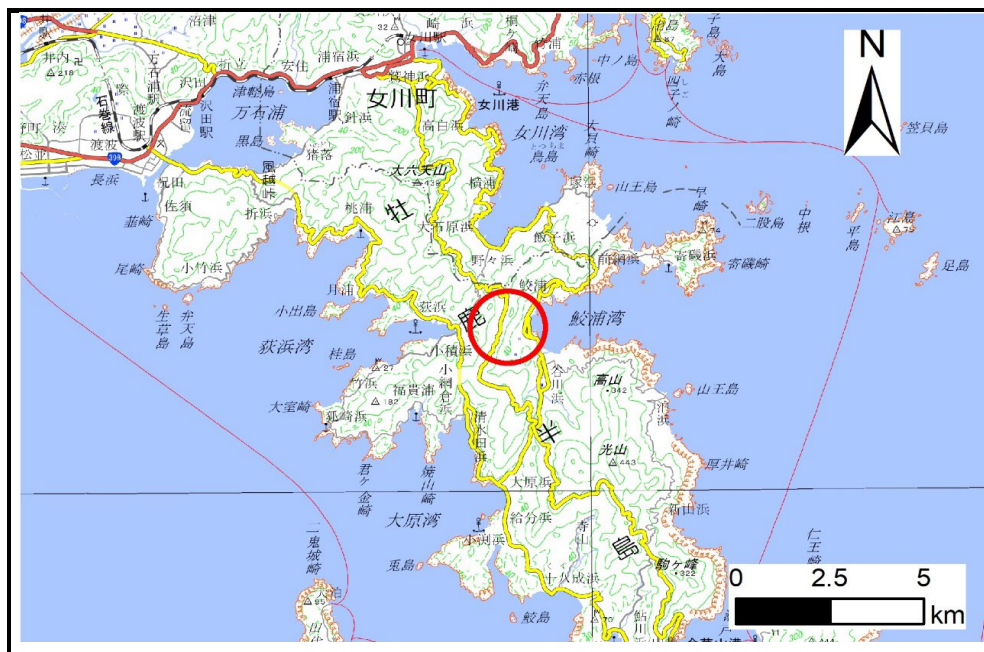


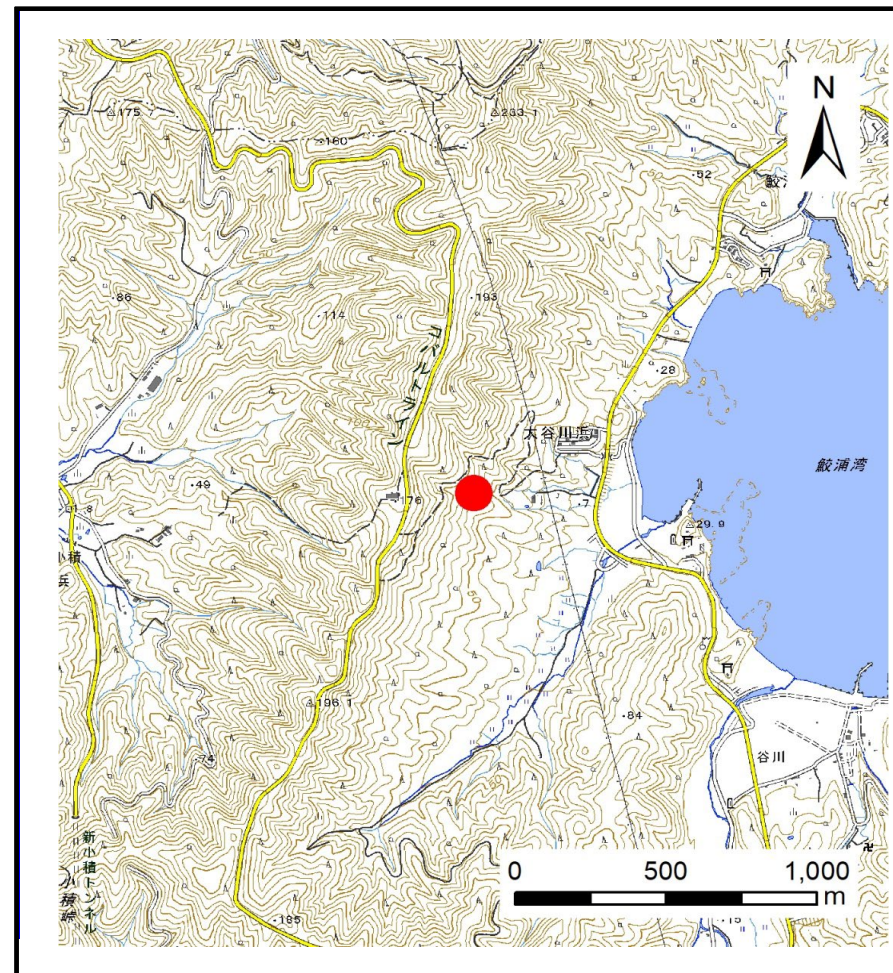
土砂災害警戒区域等の指定の告示に係る図書(その1)

告示番号	宮城県告示第414号
告示年月日	令和6年6月18日

自然現象の種類	土石流
溪流番号	7-32-020-1(1273200020-1)
水系名	その他
河川名	その他
溪流名	大谷川-1
所在地	石巻市大谷川浜小積道山、小浜山、前原、大谷川一番、大谷川二番、苗代目
調査機関	宮城県東部土木事務所



位置図(S=1:200,000)



位置図(S=1:25,000)

「測量法に基づく国土地理院長承認(複製)R5JHf255」本製品を複製する場合には、国土地理院の長の承認を得なければならない。」

宮城県

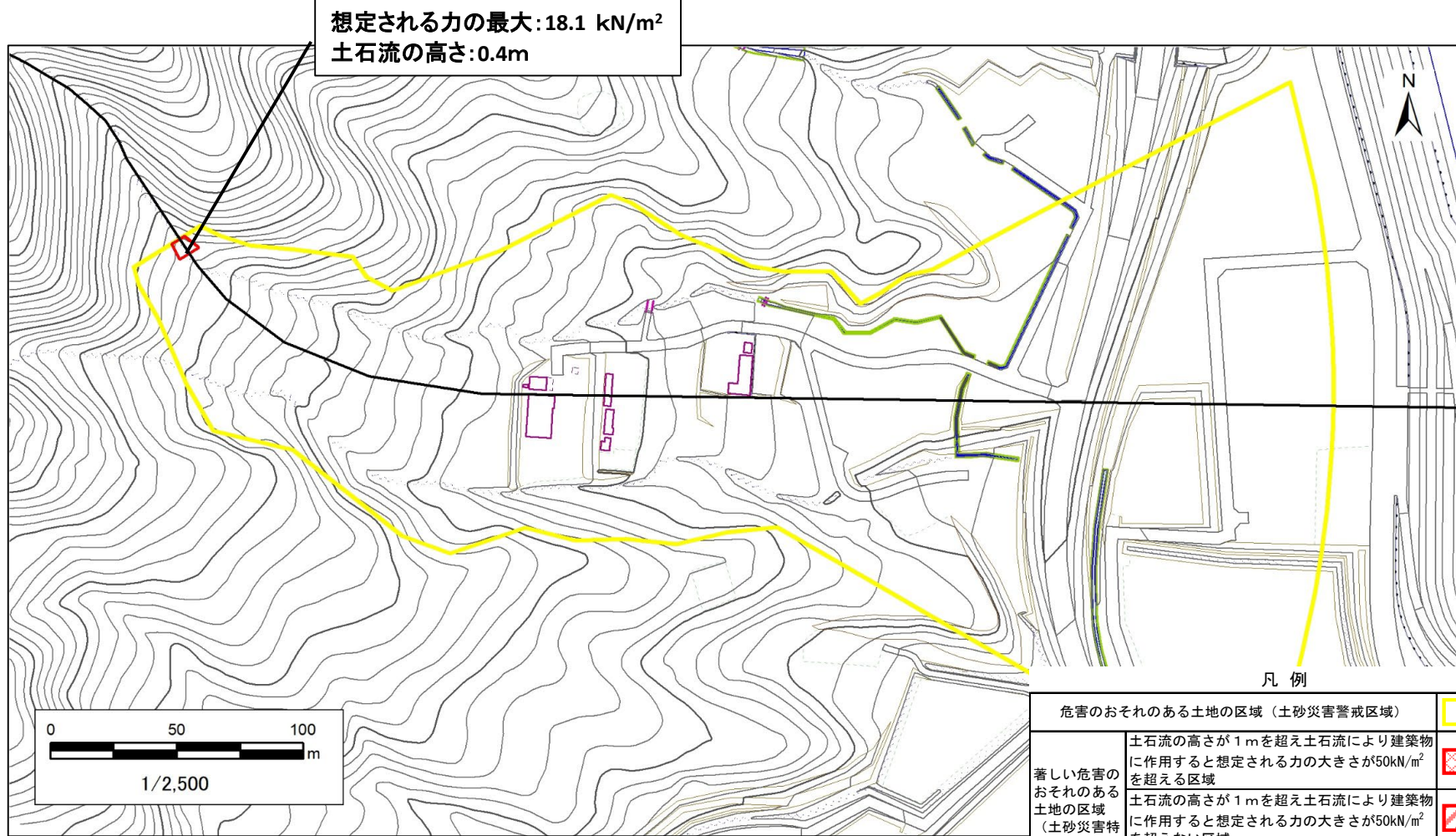
土砂災害警戒区域等の指定の告示に係る図書（その2）

告示番号	宮城県告示第414号
告示年月日	令和6年6月18日

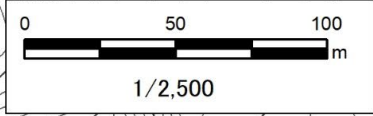
調査年度	令和4年度
------	-------

危害のおそれのある土地、著しい危害のおそれのある土地の設定図

溪流の位置	溪流番号	7-32-020-1(1273200020-1)	溪流名	大谷川-1	所在地	石巻市大谷川派小横道山、小浜山、前原、大谷川一番、大谷川二番、苗代目
-------	------	--------------------------	-----	-------	-----	------------------------------------



想定される力の最大:18.1 kN/m²
土石流の高さ:0.4m



凡例

危害のおそれのある土地の区域（土砂災害警戒区域）	
著しい危害のおそれのある土地の区域（土砂災害特別警戒区域）	