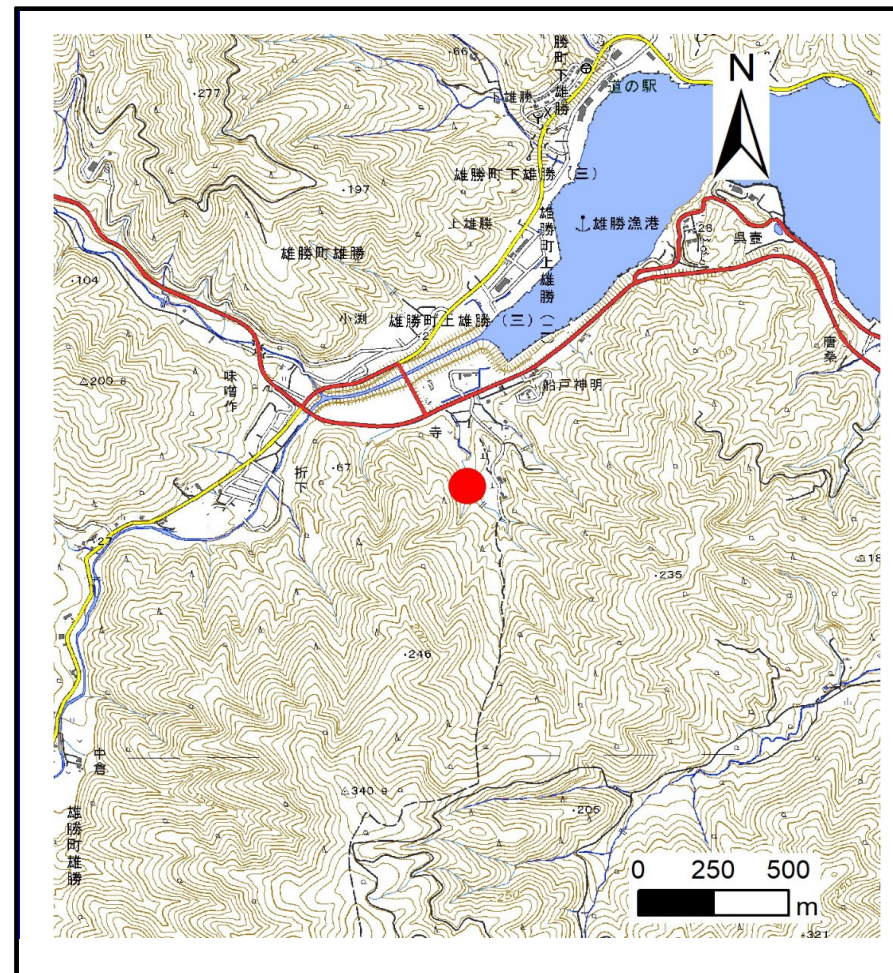


土砂災害警戒区域等の指定の告示に係る図書(その1)

| | |
|-------|------------|
| 告示番号 | 宮城県告示第414号 |
| 告示年月日 | 令和6年6月18日 |

| | |
|---------|----------------------|
| 自然現象の種類 | 土石流 |
| 溪流番号 | 7-23-066(1272300066) |
| 水系名 | その他 |
| 河川名 | その他 |
| 溪流名 | 上山沢 |
| 所在地 | 石巻市雄勝町雄勝字寺 |
| 調査機関 | 宮城県東部土木事務所 |



位置図(S=1:25,000)



位置図(S=1:200,000)

「測量法に基づく国土地理院長承認(複製)R5JHF255」本製品を複製する場合には、国土地理院の長の承認を得なければならない。」

宮城県

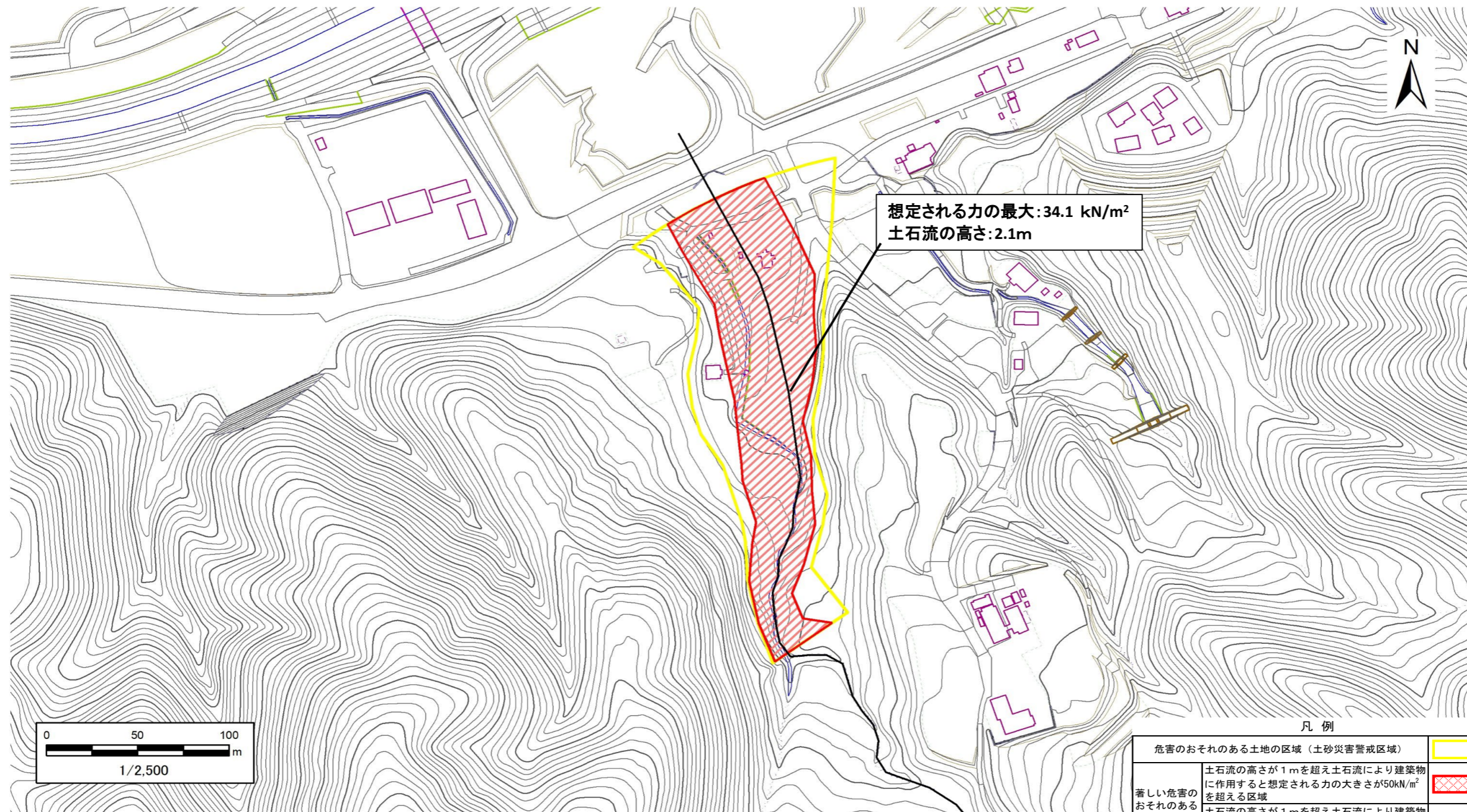
土砂災害警戒区域等の指定の告示に係る図書(その2)

| | |
|-------|------------|
| 告示番号 | 宮城県告示第414号 |
| 告示年月日 | 令和6年6月18日 |

危害のおそれのある土地、著しい危害のおそれのある土地の設定図

調査年度 令和4年度

| | | | | | | |
|-------|------|----------------------|-----|-----|-----|------------|
| 溪流の位置 | 溪流番号 | 7-23-066(1272300066) | 溪流名 | 上山沢 | 所在地 | 石巻市雄勝町雄勝字寺 |
|-------|------|----------------------|-----|-----|-----|------------|



凡例

| | |
|--------------------------------|--|
| 危害のおそれのある土地の区域 (土砂災害警戒区域) | |
| 著しい危害のおそれのある土地の区域 (土砂災害特別警戒区域) | |
| 著しい危害のおそれのある土地の区域 (土砂災害特別警戒区域) | |
| 著しい危害のおそれのある土地の区域 (土砂災害特別警戒区域) | |