

# 土砂災害警戒区域等の指定の告示に係る図書(その1)

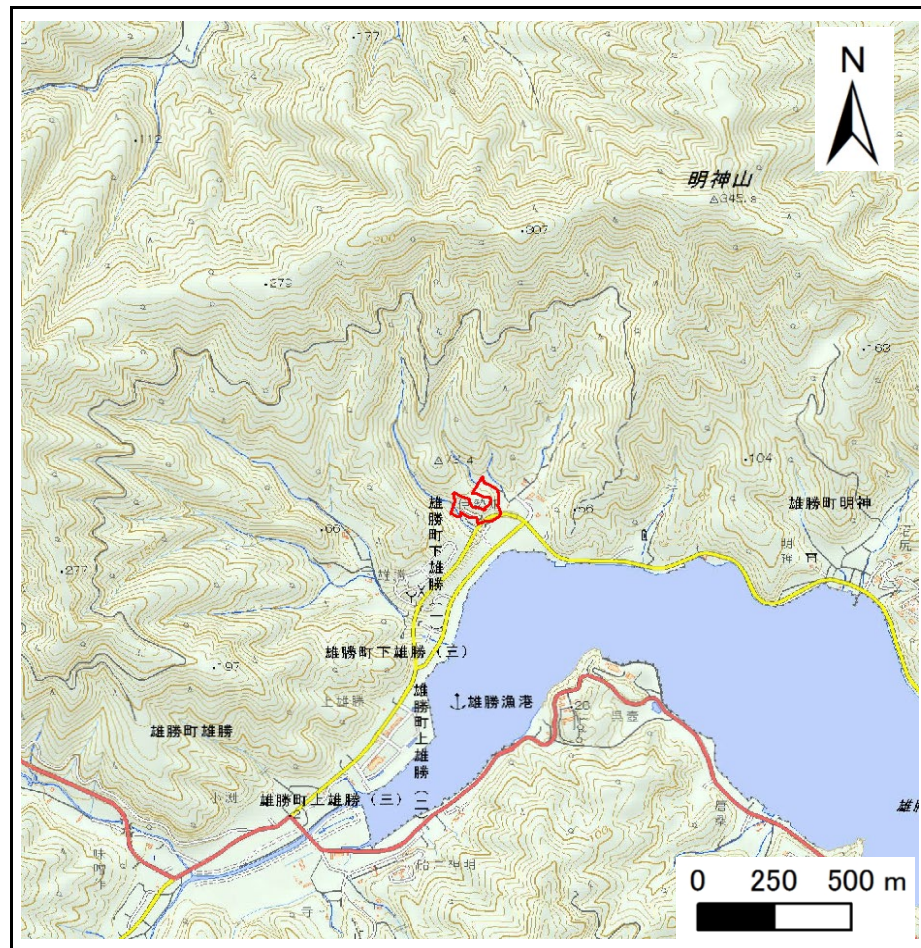
表紙 概況、位置図

告示番号	宮城県告示第479号
告示年月日	令和5年7月4日

自然現象の種類	急傾斜地の崩壊
箇所番号	I-自-0829
箇所名	伊勢畑
所在地	石巻市雄勝町雄勝字伊勢畑、下雄勝
調査機関	宮城県東部土木事務所



概況図 (S=1:200,000)



位置図 (S=1:25,000)



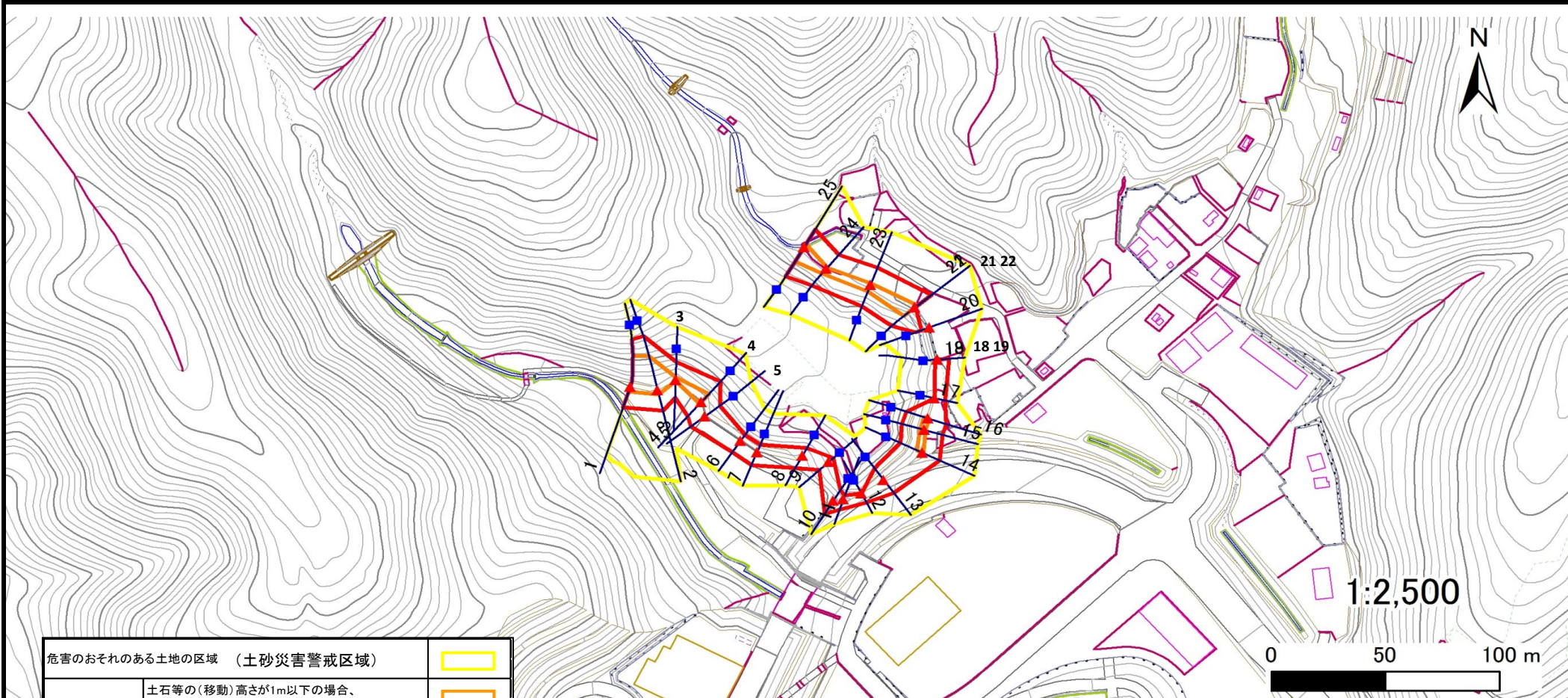
# 土砂災害警戒区域等の指定の告示に係る図書(その2)

告示番号	宮城県告示第479号
告示年月日	令和5年7月4日

危害のおそれのある土地、著しい危害のおそれのある土地の設定図

調査年度	令和4年度
------	-------

急傾斜地の位置	箇所番号	I-自-0829	箇所名	伊勢畑	所在地	石巻市雄勝町雄勝字伊勢畑、下雄勝
---------	------	----------	-----	-----	-----	------------------



危害のおそれのある土地の区域 (土砂災害警戒区域)	
著しい危害のおそれのある土地の区域 (土砂災害特別警戒区域)	
著しい危害のおそれのある土地の区域 (土砂災害特別警戒区域)	
それ以外の区域	

凡例		上端		横断測線
		下端		

