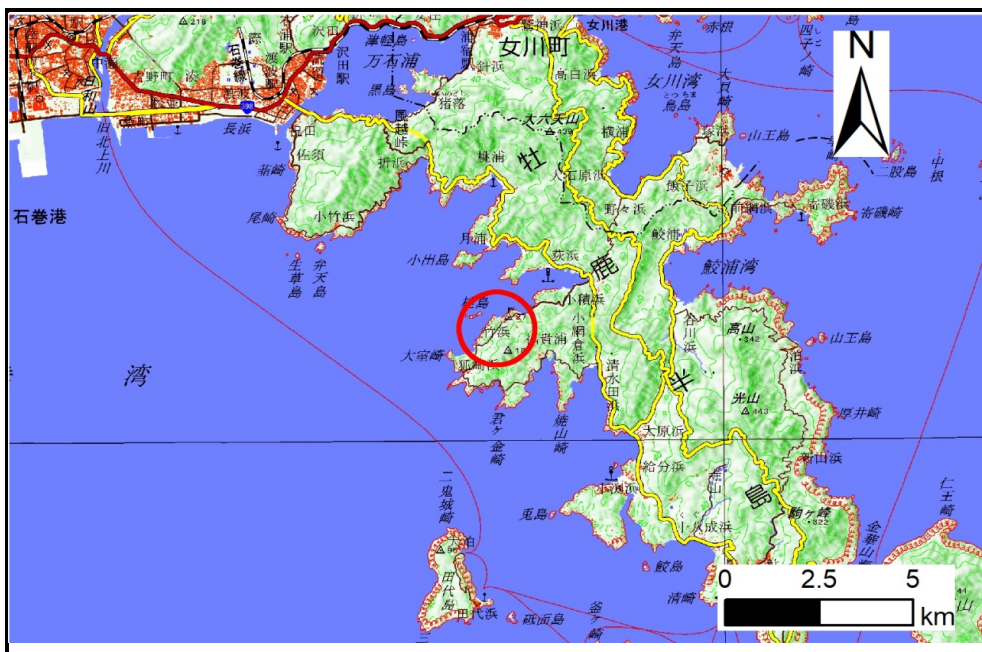


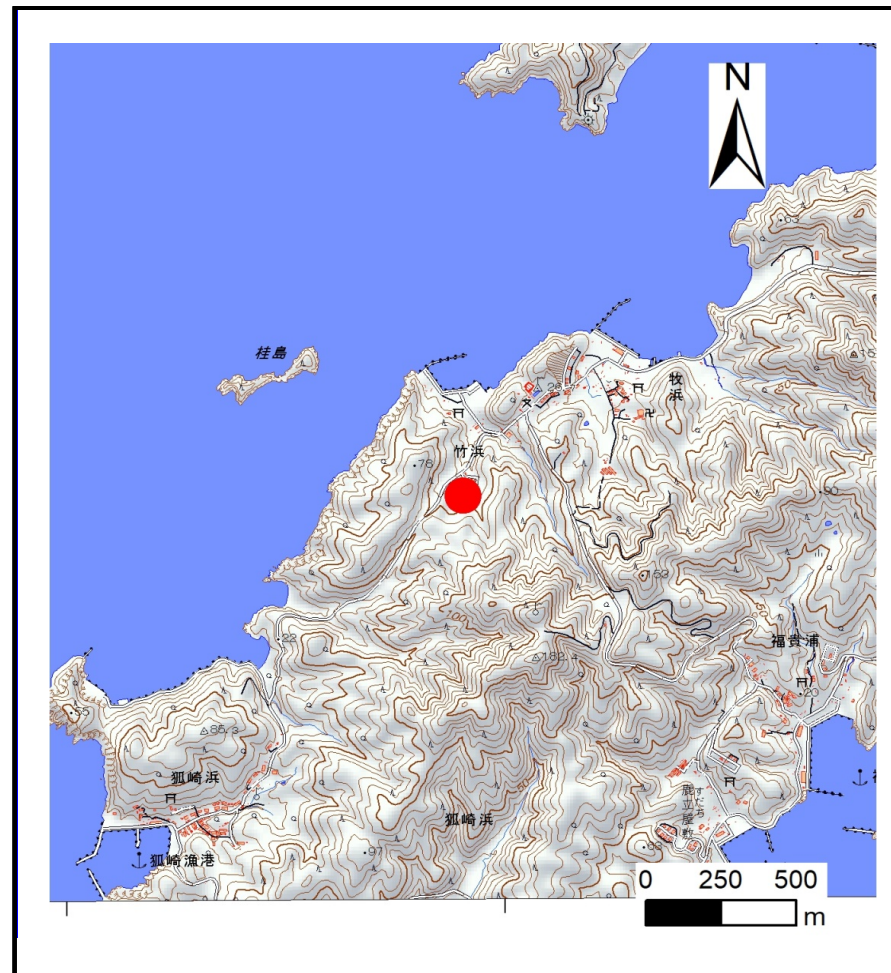
土砂災害警戒区域等の指定の告示に係る図書(その1)

告示番号	宮城県告示第232号
告示年月日	令和3年3月26日

自然現象の種類	土石流
溪流番号	7-11-101-2(1271100101-2)
水系名	その他
河川名	
溪流名	竹浜沢2-2
所在地	石巻市竹浜字蛸八峯、字家ノ入、字竹屋舗、字狐崎道
調査機関	宮城県東部土木事務所



位置図(S=1:200,000)



位置図(S=1:25,000)

「測量法に基づく国土地理院長承認(複製)R1JHf 11116」「本製品を複製する場合には、国土地理院の長の承認を得なければならない。」

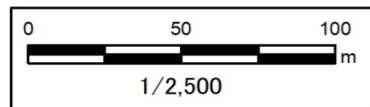
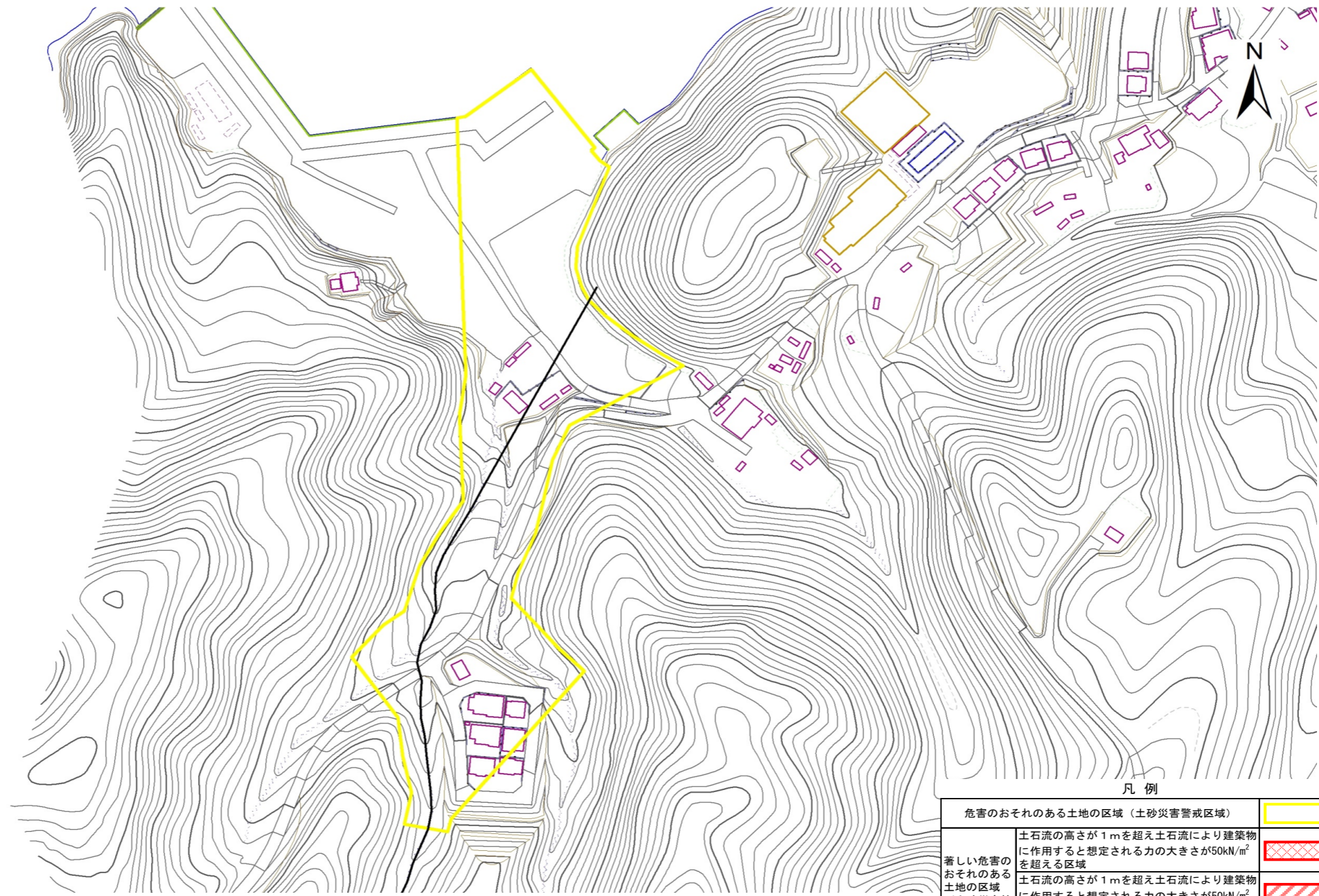
宮城県

土砂災害警戒区域等の指定の告示に係る図書(その2)

告示番号	宮城県告示第232号
告示年月日	令和3年3月26日

危害のおそれのある土地、著しい危害のおそれのある土地の設定図

調査年度	平成30年度					
溪流の位置	溪流番号	7-11-101-2(1271100101-2)	溪流名	竹浜沢2-2	所在地	石巻市竹浜字蛸八峯、字家ノ入、字竹屋舗、字狐崎道



凡例

危害のおそれのある土地の区域 (土砂災害警戒区域)	
著しい危害のおそれのある土地の区域 (土砂災害特別警戒区域)	
土砂災害警戒区域	