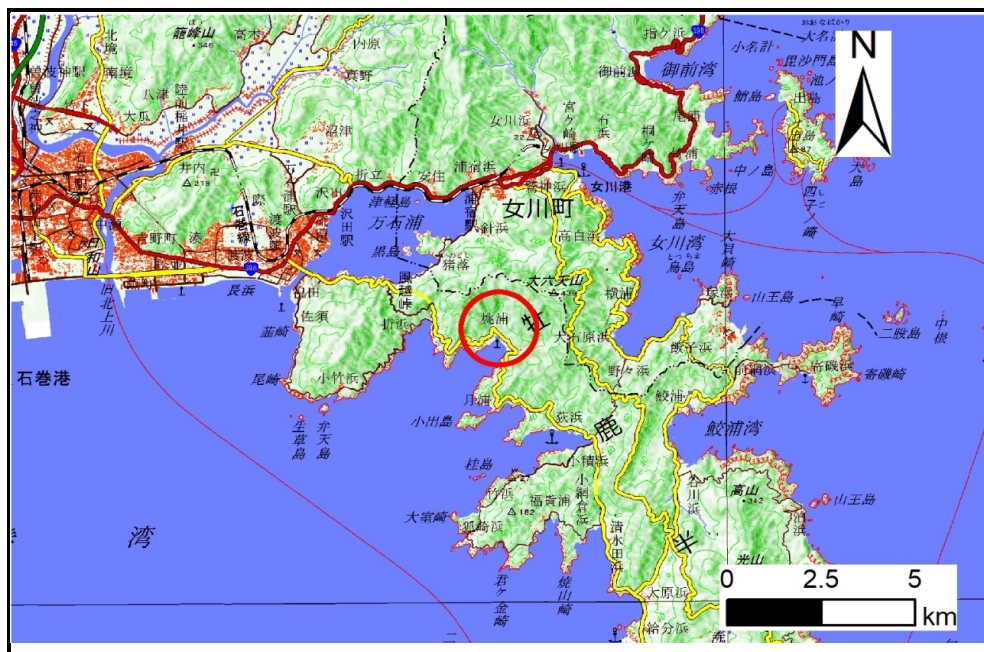


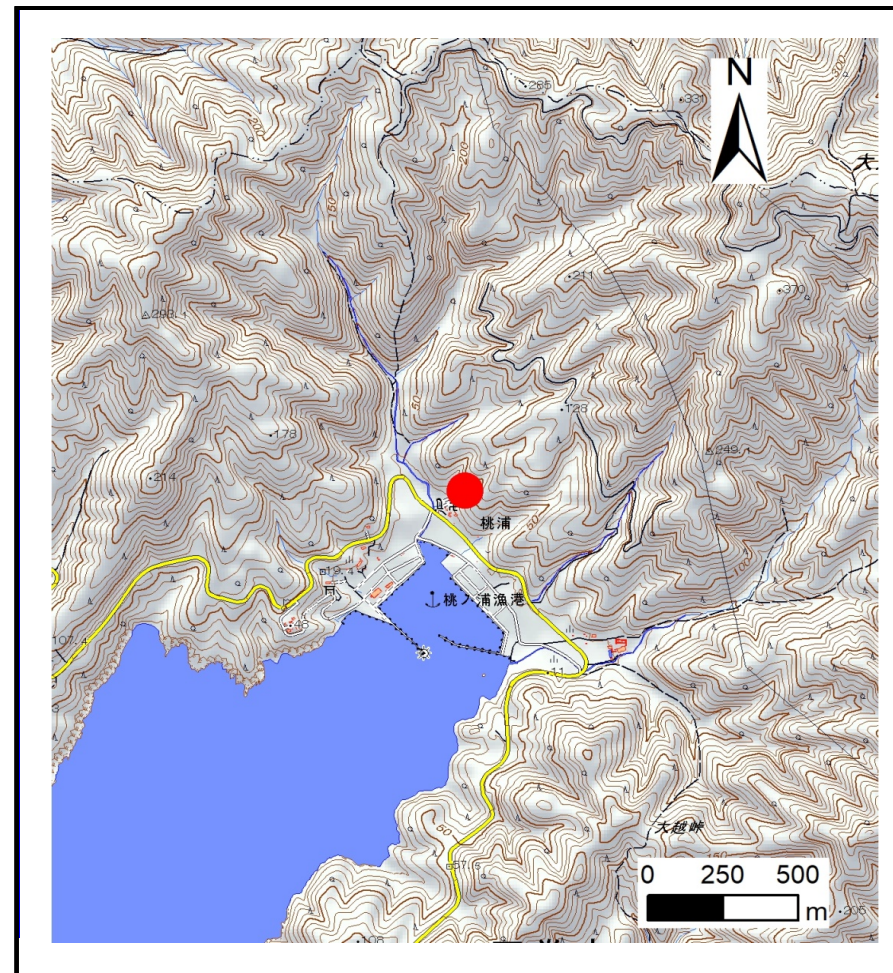
## 土砂災害警戒区域等の指定の告示に係る図書(その1)

告示番号	宮城県告示第230号
告示年月日	令和3年3月26日

自然現象の種類	土石流
溪流番号	7-11-079-1(1271100079-1)
水系名	その他
河川名	
溪流名	寺下沢-1
所在地	石巻市桃浦字朴長、字金沢、字トウミキ、字上ノ山、字寺下、字浜中
調査機関	宮城県東部土木事務所



位置図(S=1:200,000)



位置図(S=1:25,000)

「測量法に基づく国土地理院長承認(複製)R1JHf 11116」「本製品を複製する場合には、国土地理院の長の承認を得なければならない。」

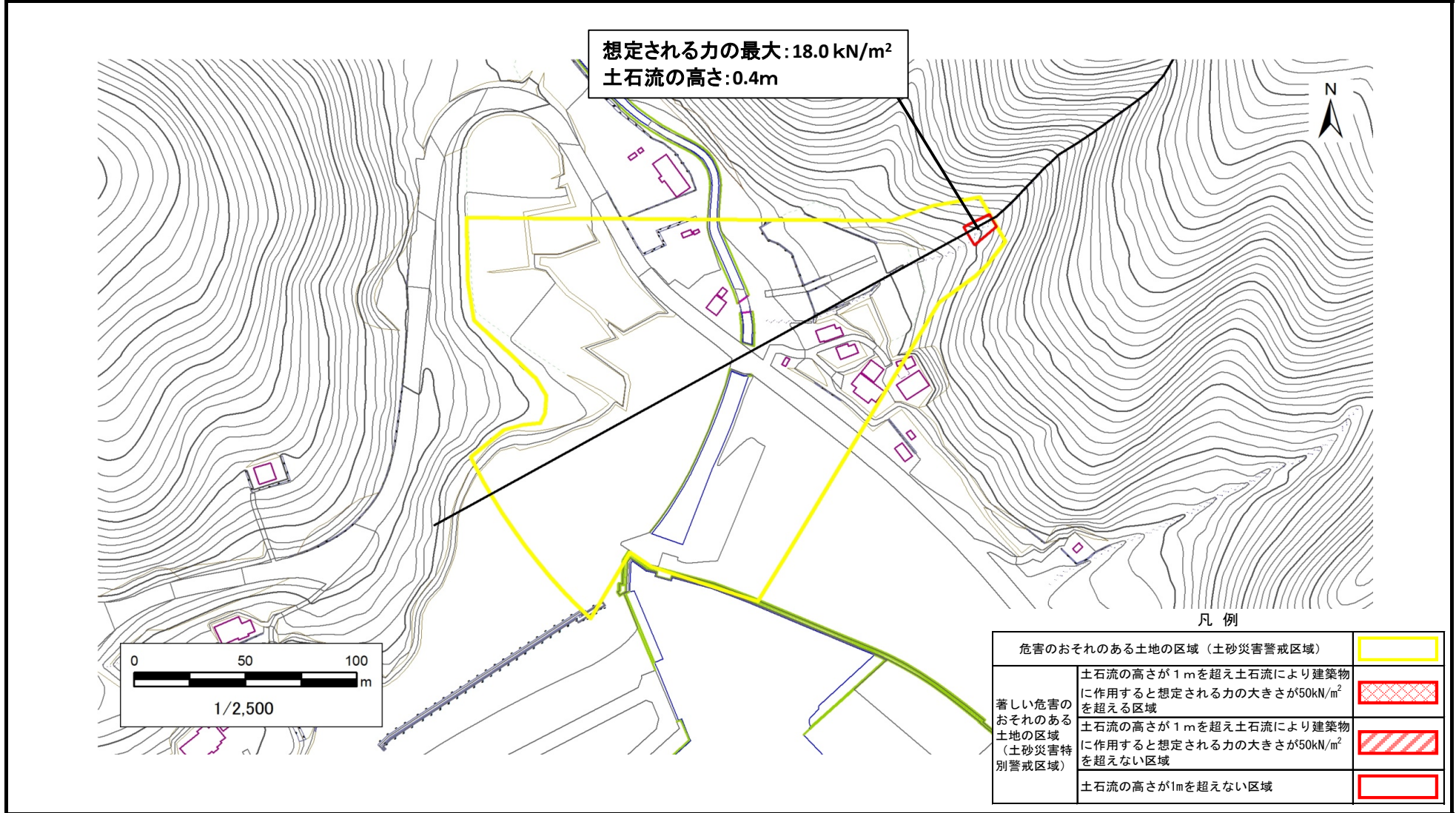
宮城県

# 土砂災害警戒区域等の指定の告示に係る図書（その2）

告示番号	宮城県告示第230号
告示年月日	令和3年3月26日
調査年度	平成30年度

危害のおそれのある土地、著しい危害のおそれのある土地の設定図

溪流の位置	溪流番号	7-11-079-1(1271100079-1)	溪流名	寺下沢-1	所在地	石巻市桃浦字朴長、字金沢、字トウミキ、字上ノ山、字寺下、字浜中
-------	------	--------------------------	-----	-------	-----	---------------------------------



凡例

危害のおそれのある土地の区域（土砂災害警戒区域）	
著しい危害のおそれのある土地の区域（土砂災害特別警戒区域）	
著しい危害のおそれのある土地の区域（土砂災害特別警戒区域）	
著しい危害のおそれのある土地の区域（土砂災害特別警戒区域）	