

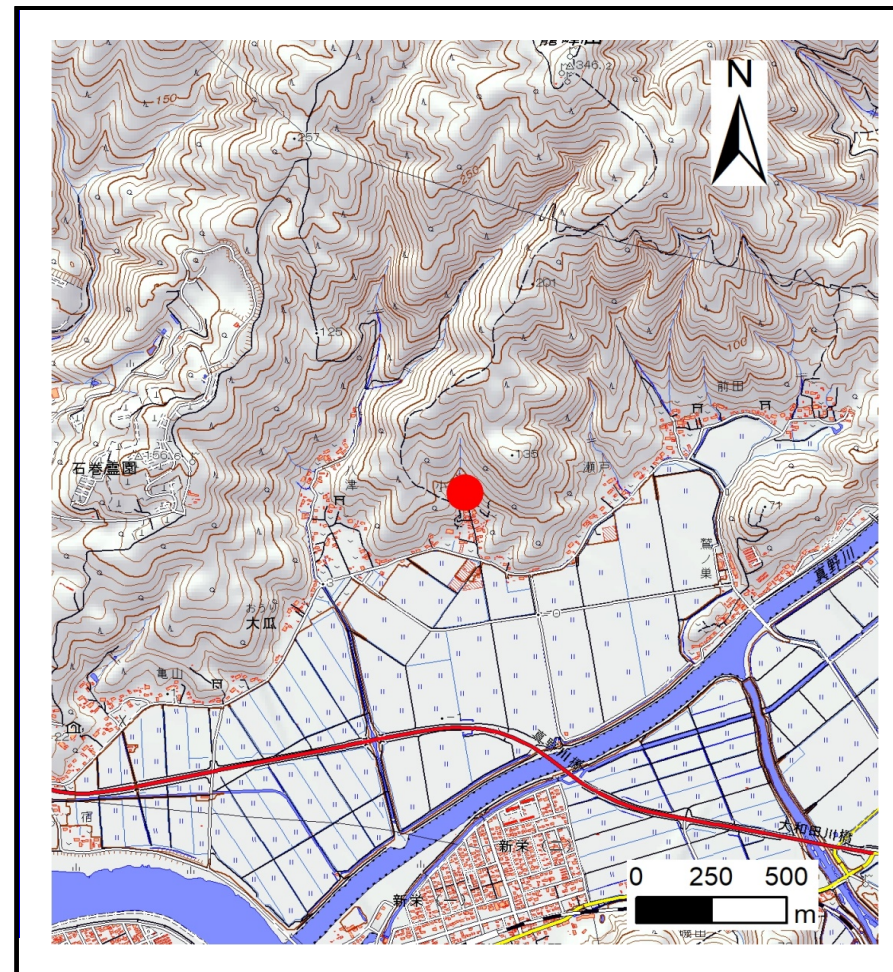
## 土砂災害警戒区域等の指定の告示に係る図書(その1)

告示番号	宮城県告示第230号
告示年月日	令和3年3月26日

自然現象の種類	土石流
溪流番号	7-11-012(1271100012)
水系名	北上川
河川名	真野川
溪流名	小福地沢
所在地	石巻市大瓜字小福地、字内小福地、字新小福地、字瀬戸山、字辰脇
調査機関	宮城県東部土木事務所



位置図(S=1:200,000)



位置図(S=1:25,000)

「測量法に基づく国土地理院長承認(複製)R1JHf 11116」「本製品を複製する場合には、国土地理院の長の承認を得なければならない。」

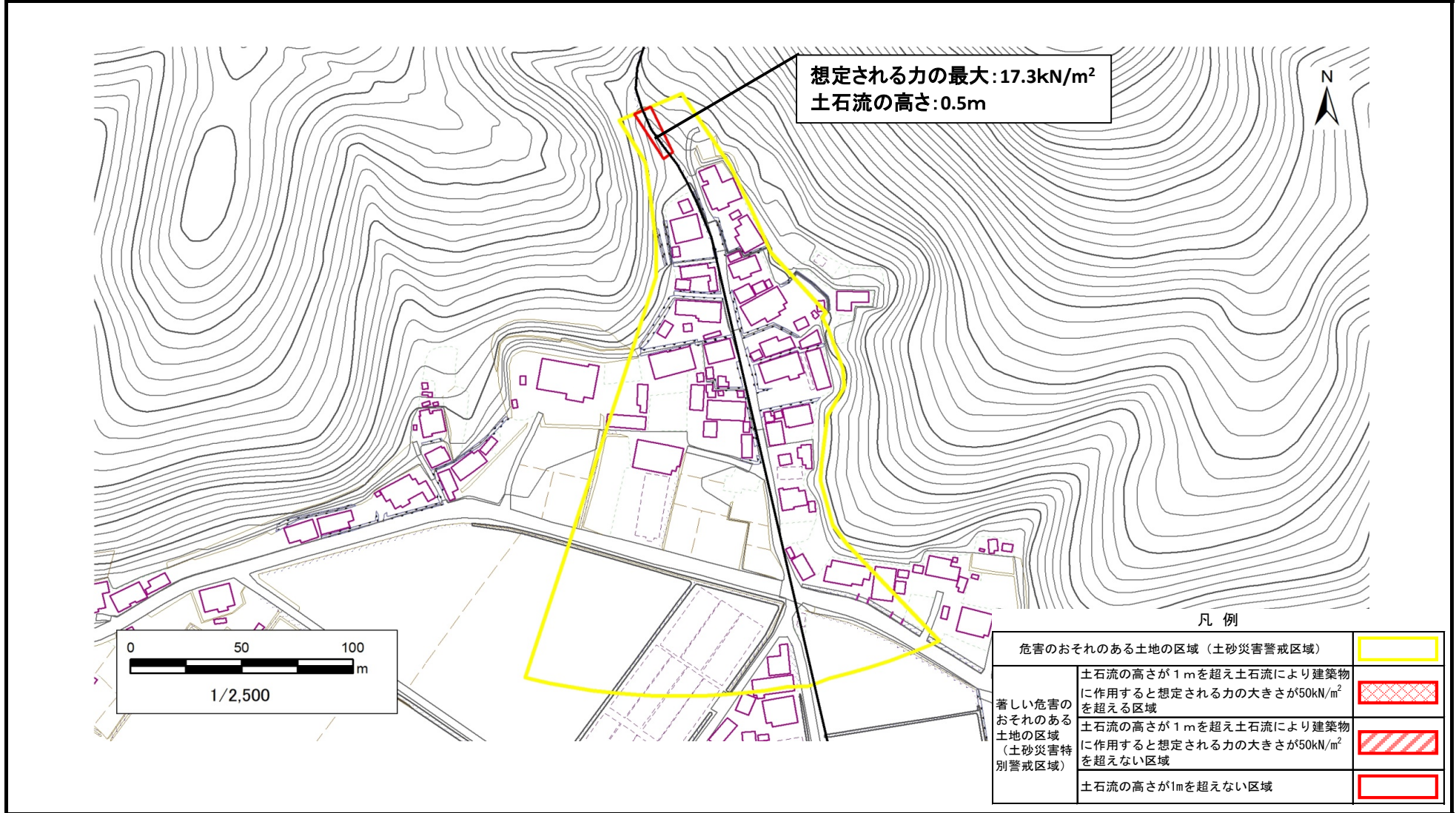
宮城県

# 土砂災害警戒区域等の指定の告示に係る図書（その2）

告示番号	宮城県告示第230号
告示年月日	令和3年3月26日
調査年度	平成30年度

危害のおそれのある土地、著しい危害のおそれのある土地の設定図

溪流の位置	溪流番号	7-11-012(1271100012)	溪流名	小福地沢	所在地	石巻市大瓜字小福地、字内小福地、字新小福地、字瀬戸山、字辰駱
-------	------	----------------------	-----	------	-----	--------------------------------



凡例	
危害のおそれのある土地の区域（土砂災害警戒区域）	
著しい危害のおそれのある土地の区域（土砂災害特別警戒区域）	
著しい危害のおそれのある土地の区域（土砂災害特別警戒区域）	
著しい危害のおそれのある土地の区域（土砂災害特別警戒区域）	