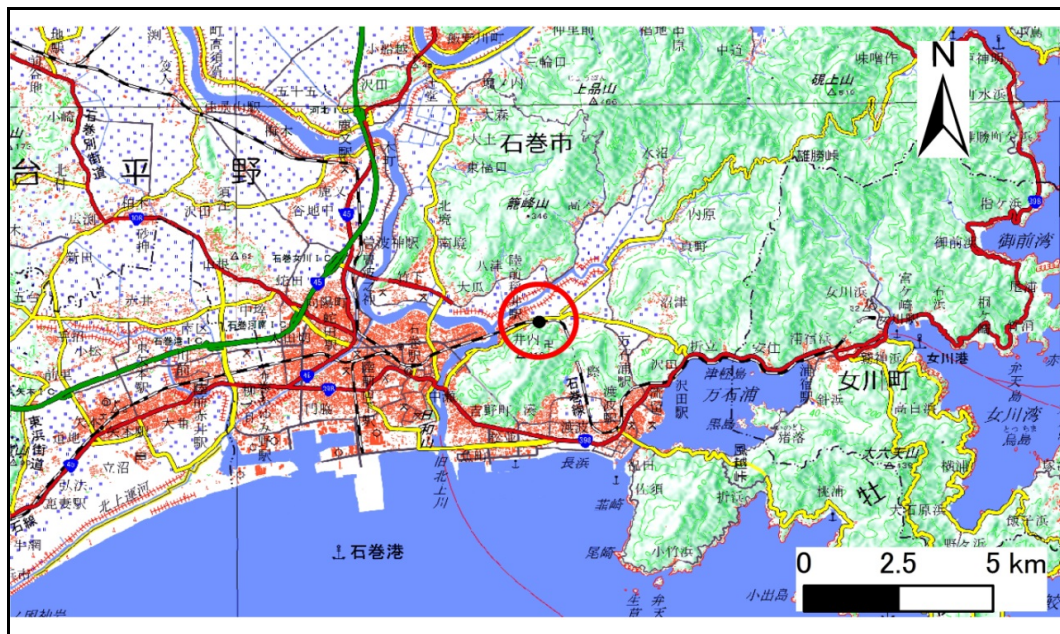


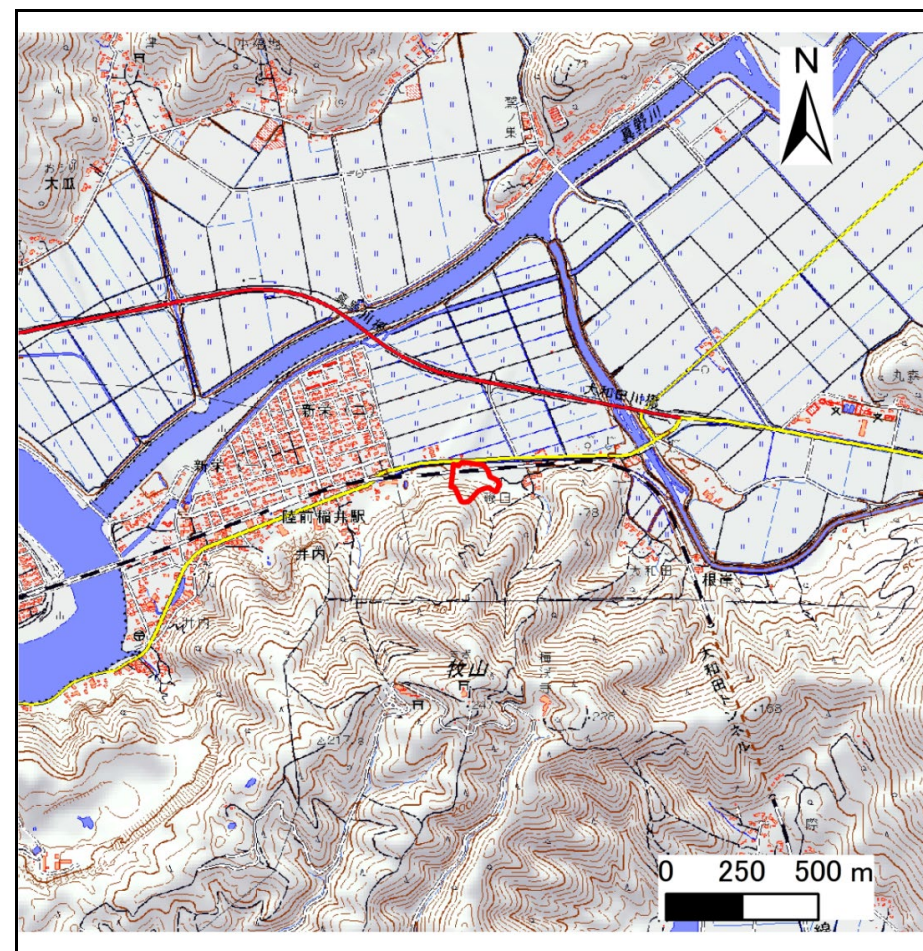
土砂災害警戒区域等の指定の告示に係る図書(その1)

告示番号	宮城県告示第27号
告示年月日	令和3年1月12日

自然現象の種類	急傾斜地の崩壊
箇所番号	Ⅲ-自-0416(1331000416)
箇所名	磯田の4
所在地	石巻市井内字磯田、字磯田山、字四番
調査機関	宮城県東部土木事務所



位置図(S=1:200,000)



位置図(S=1:25,000)

宮城県

「測量法に基づく国土地理院長承認(複製)R1JHf 1116」「本製品を複製する場合には、国土地理院の長の承認を得なければならない。」

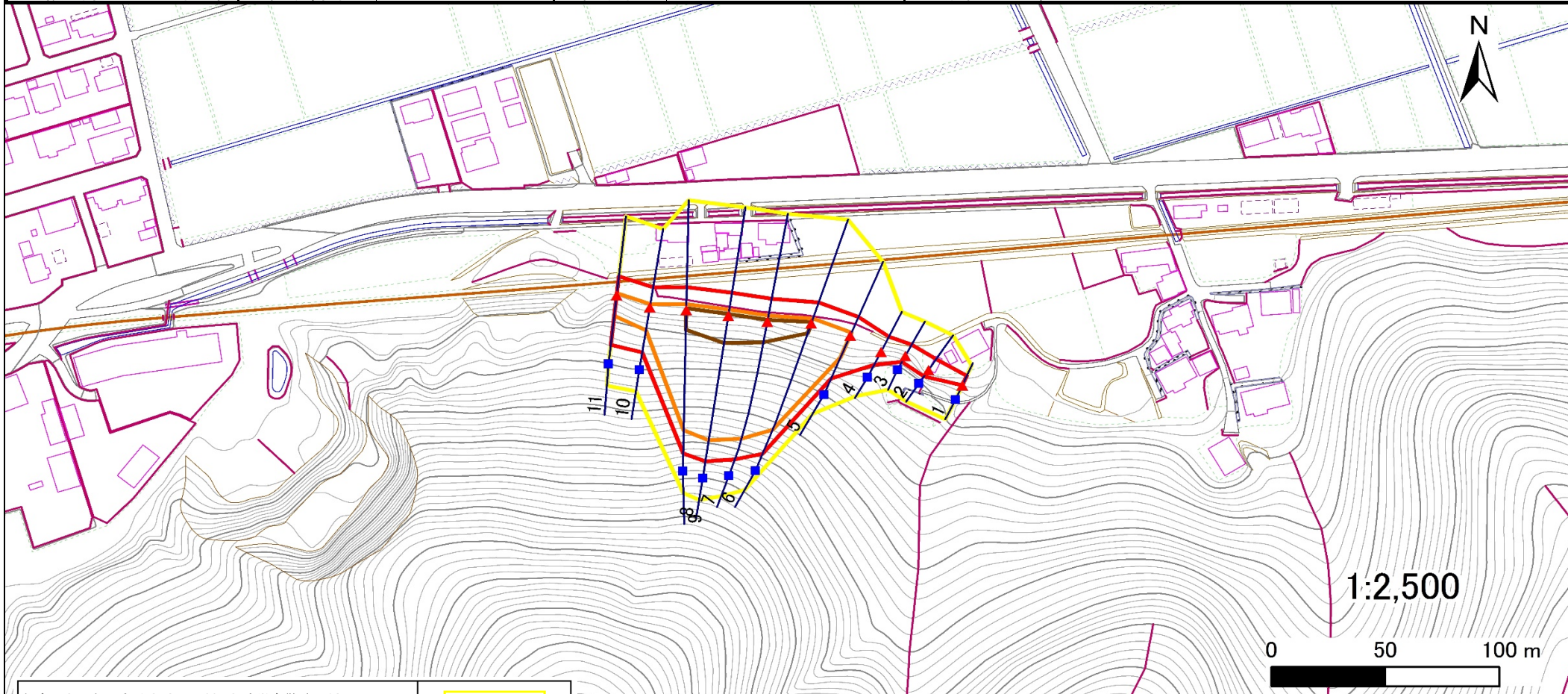
土砂災害警戒区域等の指定の告示に係る図書(その2)

告示番号	宮城県告示第27号
告示年月日	令和3年1月12日

危害のおそれのある土地、著しい危害のおそれのある土地の設定図

調査年度 平成30年度

急傾斜地の位置	箇所番号	Ⅲ-自-0416(1331000416)	箇所名	磯田の4	所在地	石巻市井内字磯田、字磯田山、字四番
---------	------	----------------------	-----	------	-----	-------------------



危害のおそれのある土地の区域(土砂災害警戒区域)	
著しい危害のおそれのある土地の区域(土砂災害特別警戒区域)	土石等の(移動)高さが1m以下の場合、土石等の移動による力が100kN/m ² を超える区域
	土石等の堆積の高さが3mを超える区域
	それ以外の区域

凡例	■ 上端	— 横断測線
	▲ 下端	

土砂災害警戒区域等の指定の告示に係る図書(その3)

告示番号	宮城県告示第27号
告示年月日	令和3年1月12日

建築物に作用すると想定される衝撃に関する事項

急傾斜地の位置	箇所番号	III-自-0416(1331000416)	箇所名	磯田の4	所在地	石巻市井内字磯田、字磯田山、字四番										
横断測線の区間	土石等の移動により建築物の地上部に作用すると想定される力				土石等の堆積により建築物の地上部に作用すると想定される力				土石等の移動により建築物の地上部に作用すると想定される力				土石等の堆積により建築物の地上部に作用すると想定される力			
	土石等の(移動)高さが1m以下の場合、土石等の移動による力が100kN/m ² を超える区域		それ以外の区域		土石等の堆積の高さが3mを超える区域		それ以外の区域		土石等の(移動)高さが1m以下の場合、土石等の移動による力が100kN/m ² を超える区域		それ以外の区域		土石等の堆積の高さが3mを超える区域		それ以外の区域	
	力の大きさのうち最大のもの(kN/m ²)	土石等の高さ(m)	力の大きさのうち最大のもの(kN/m ²)	土石等の高さ(m)	力の大きさのうち最大のもの(kN/m ²)	土石等の高さ(m)	力の大きさのうち最大のもの(kN/m ²)	土石等の高さ(m)	力の大きさのうち最大のもの(kN/m ²)	土石等の高さ(m)	力の大きさのうち最大のもの(kN/m ²)	土石等の高さ(m)	力の大きさのうち最大のもの(kN/m ²)	土石等の高さ(m)	力の大きさのうち最大のもの(kN/m ²)	土石等の高さ(m)
1 ~ 2	-	-	74.3	1.0	-	-	10.9	2.2	~							
2 ~ 3	-	-	74.3	1.0	-	-	10.9	2.2	~							
3 ~ 4	-	-	97.9	1.0	-	-	11.2	2.3	~							
4 ~ 5	-	-	100.0	1.0	-	-	11.2	2.3	~							
5 ~ 6	136.1	1.0	100.0	1.0	-	-	15.2	3.0	~							
6 ~ 7	143.8	1.0	100.0	1.0	17.0	3.4	15.2	3.0	~							
7 ~ 8	144.9	1.0	100.0	1.0	17.1	3.4	15.2	3.0	~							
8 ~ 9	144.9	1.0	100.0	1.0	17.1	3.4	15.2	3.0	~							
9 ~ 10	140.7	1.0	100.0	1.0	-	-	15.2	3.0	~							
10 ~ 11	122.0	1.0	100.0	1.0	-	-	10.9	2.2	~							
~									~							
~									~							
~									~							
~									~							
~									~							
~									~							
~									~							
~									~							
~									~							
~									~							
~									~							
~									~							
~									~							
~									~							
~									~							