

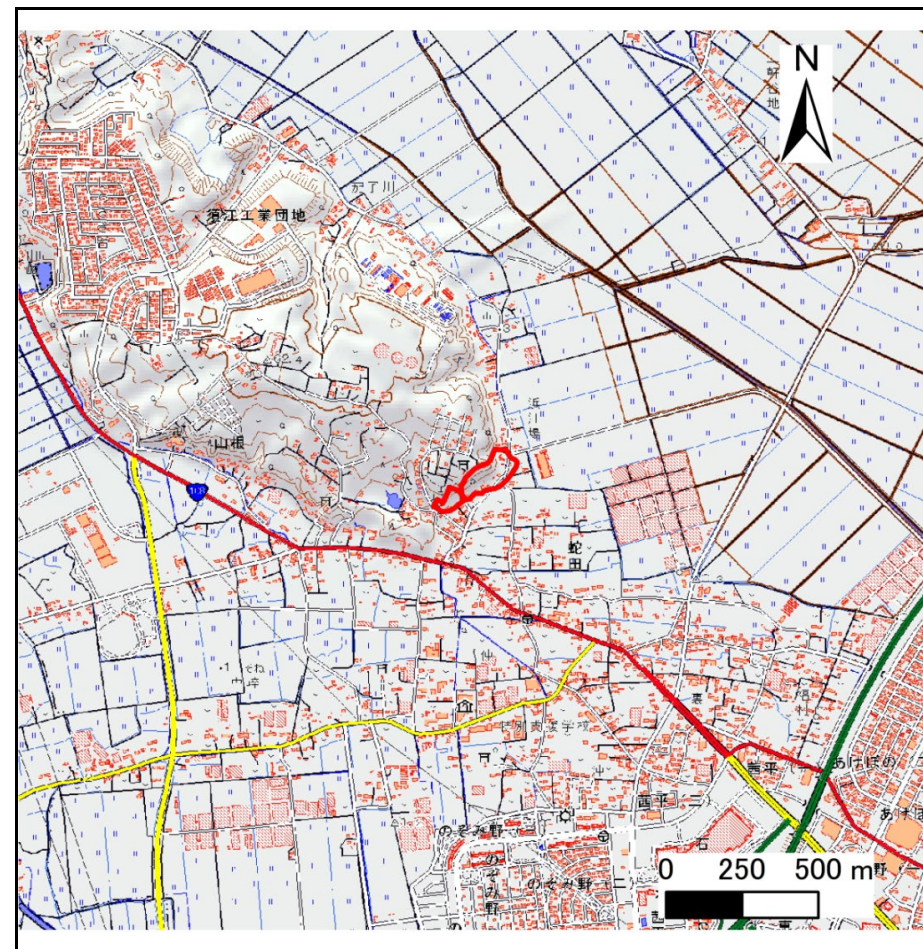
# 土砂災害警戒区域等の指定の告示に係る図書(その1)

告示番号	宮城県告示第27号
告示年月日	令和3年1月12日

自然現象の種類	急傾斜地の崩壊
箇所番号	I-自-1608(1311001608)
箇所名	土和田
所在地	石巻市蛇田字土和田、字土和田山、字新山崎、字上待井
調査機関	宮城県東部土木事務所



位置図(S=1:200,000)



位置図(S=1:25,000)

宮城県

「測量法に基づく国土地理院長承認(複製)R1JHf 1116」「本製品を複製する場合には、国土地理院の長の承認を得なければならない。」

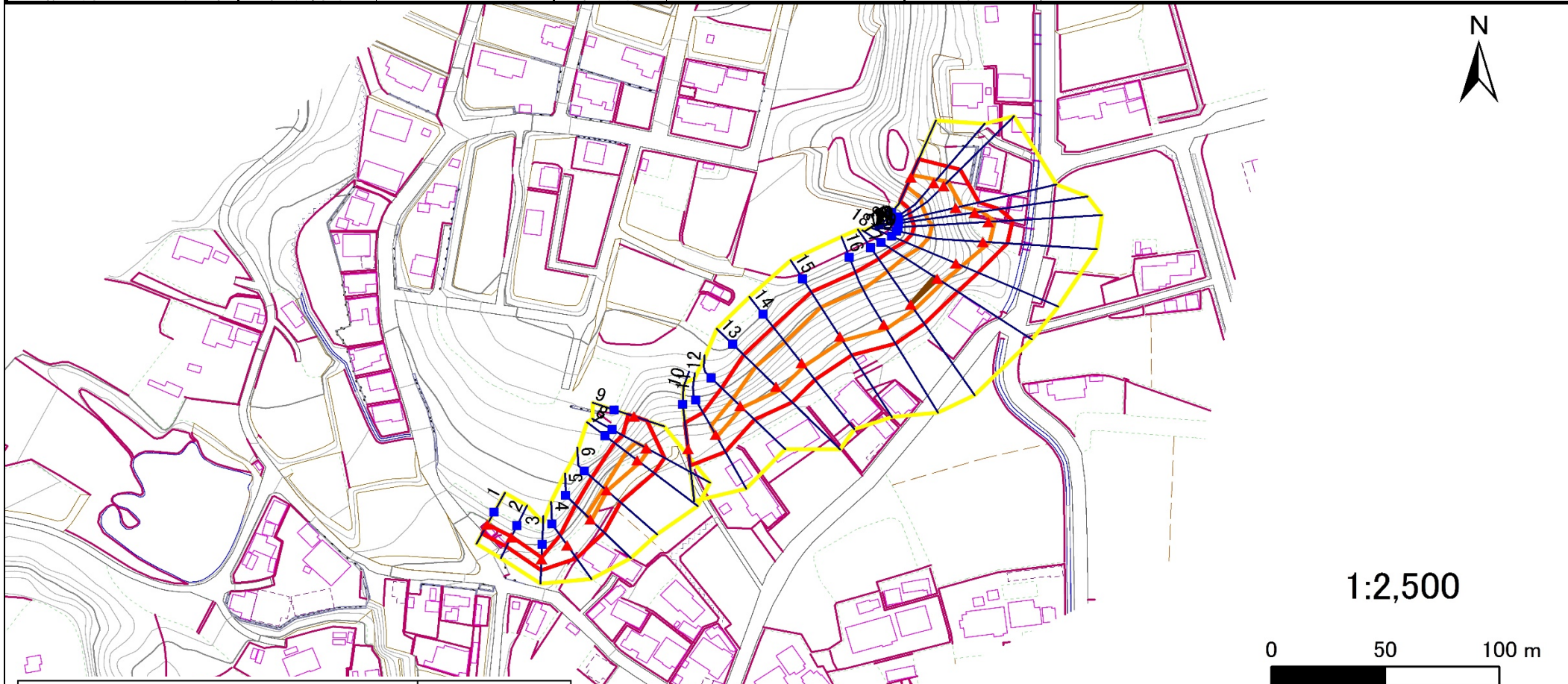
## 土砂災害警戒区域等の指定の告示に係る図書(その2)

告示番号	宮城県告示第27号
告示年月日	令和3年1月12日

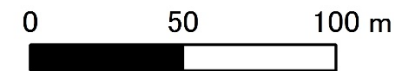
危害のおそれのある土地、著しい危害のおそれのある土地の設定図

調査年度	平成30年度
------	--------

急傾斜地の位置	箇所番号	I-自-1608(1311001608)	箇所名	土和田	所在地	石巻市蛇田字土和田、字土和田山、字新山崎、字上待井
---------	------	----------------------	-----	-----	-----	---------------------------



1:2,500



危害のおそれのある土地の区域(土砂災害警戒区域)	
著しい危害のおそれのある土地の区域(土砂災害特別警戒区域)	土石等の(移動)高さが1m以下の場合、土石等の移動による力が100kN/m <sup>2</sup> を超える区域
	土石等の堆積の高さが3mを超える区域
	それ以外の区域

凡例	■ 上端	— 横断測線
	▲ 下端	

# 土砂災害警戒区域等の指定の告示に係る図書(その3)

告示番号	宮城県告示第27号
告示年月日	令和3年1月12日

建築物に作用すると想定される衝撃に関する事項

急傾斜地の位置	箇所番号	I-自-1608(1311001608)		箇所名	土和田		所在地	石巻市蛇田字土和田、字土和田山、字新山崎、字上待井								
横断測線の区間	土石等の移動により建築物の地上部に作用すると想定される力				土石等の堆積により建築物の地上部に作用すると想定される力				土石等の移動により建築物の地上部に作用すると想定される力				土石等の堆積により建築物の地上部に作用すると想定される力			
	土石等の(移動)高さが1m以下の場合、土石等の移動による力が100kN/m <sup>2</sup> を超える区域		それ以外の区域		土石等の堆積の高さが3mを超える区域		それ以外の区域		土石等の(移動)高さが1m以下の場合、土石等の移動による力が100kN/m <sup>2</sup> を超える区域		それ以外の区域		土石等の堆積の高さが3mを超える区域		それ以外の区域	
	力の大きさのうち最大のもの(kN/m <sup>2</sup> )	土石等の高さ(m)	力の大きさのうち最大のもの(kN/m <sup>2</sup> )	土石等の高さ(m)	力の大きさのうち最大のもの(kN/m <sup>2</sup> )	土石等の高さ(m)	力の大きさのうち最大のもの(kN/m <sup>2</sup> )	土石等の高さ(m)	力の大きさのうち最大のもの(kN/m <sup>2</sup> )	土石等の高さ(m)	力の大きさのうち最大のもの(kN/m <sup>2</sup> )	土石等の高さ(m)	力の大きさのうち最大のもの(kN/m <sup>2</sup> )	土石等の高さ(m)	力の大きさのうち最大のもの(kN/m <sup>2</sup> )	土石等の高さ(m)
1 ~ 2	-	-	60.0	1.0	-	-	9.3	1.9	~							
2 ~ 3	-	-	63.9	1.0	-	-	9.3	1.9	~							
3 ~ 4	-	-	93.0	1.0	-	-	9.1	1.8	~							
4 ~ 5	-	-	100.0	1.0	-	-	11.5	2.3	~							
5 ~ 6	110.4	1.0	100.0	1.0	-	-	14.1	2.8	~							
6 ~ 7	125.1	1.0	100.0	1.0	-	-	14.1	2.8	~							
7 ~ 8	125.1	1.0	100.0	1.0	-	-	13.0	2.6	~							
8 ~ 9	-	-	100.0	1.0	-	-	12.9	2.6	~							
10 ~ 11	-	-	100.0	1.0	-	-	11.2	2.3	~							
11 ~ 12	117.0	1.0	100.0	1.0	-	-	11.2	2.3	~							
12 ~ 13	135.2	1.0	100.0	1.0	-	-	13.5	2.7	~							
13 ~ 14	135.2	1.0	100.0	1.0	-	-	13.5	2.7	~							
14 ~ 15	136.2	1.0	100.0	1.0	-	-	13.2	2.7	~							
15 ~ 16	137.5	1.0	100.0	1.0	-	-	13.2	2.7	~							
16 ~ 17	146.9	1.0	100.0	1.0	-	-	15.2	3.0	~							
17 ~ 18	149.1	1.0	100.0	1.0	16.3	3.3	15.2	3.0	~							
18 ~ 19	149.1	1.0	100.0	1.0	-	-	15.2	3.0	~							
19 ~ 20	147.3	1.0	100.0	1.0	-	-	15.0	3.0	~							
20 ~ 21	147.3	1.0	100.0	1.0	-	-	15.0	3.0	~							
21 ~ 22	151.2	1.0	100.0	1.0	-	-	15.2	3.0	~							
22 ~ 23	151.2	1.0	100.0	1.0	-	-	15.2	3.0	~							
23 ~ 24	-	-	-	-	-	-	-	-	~							
24 ~ 25	142.8	1.0	100.0	1.0	-	-	14.6	2.9	~							
25 ~ 26	-	-	-	-	-	-	-	-	~							
26 ~ 27	141.6	1.0	100.0	1.0	-	-	14.5	2.9	~							
27 ~ 28	129.4	1.0	100.0	1.0	-	-	11.9	2.4	~							