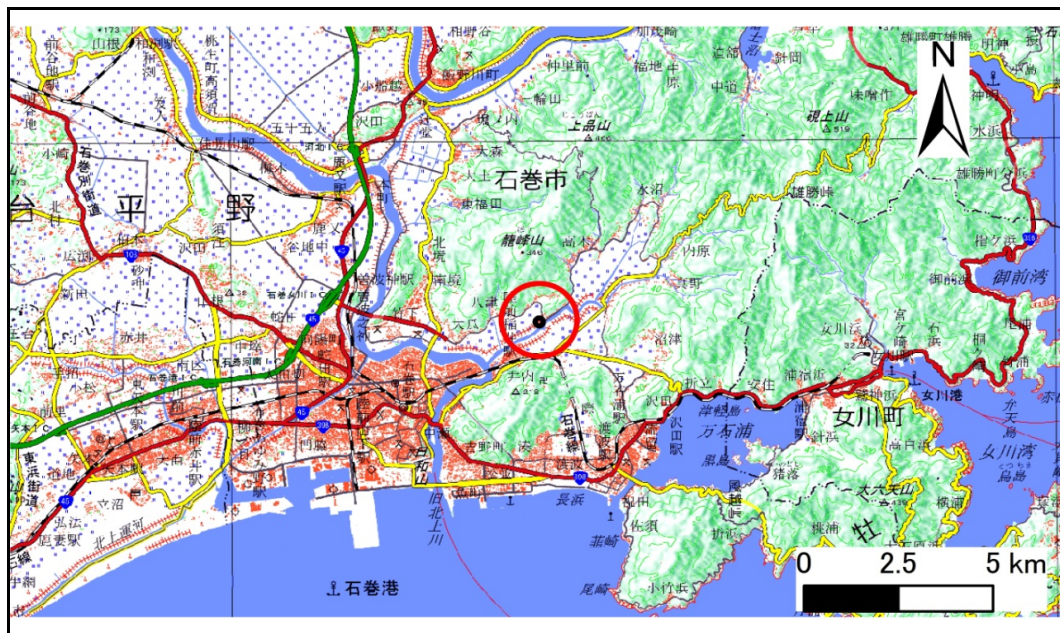


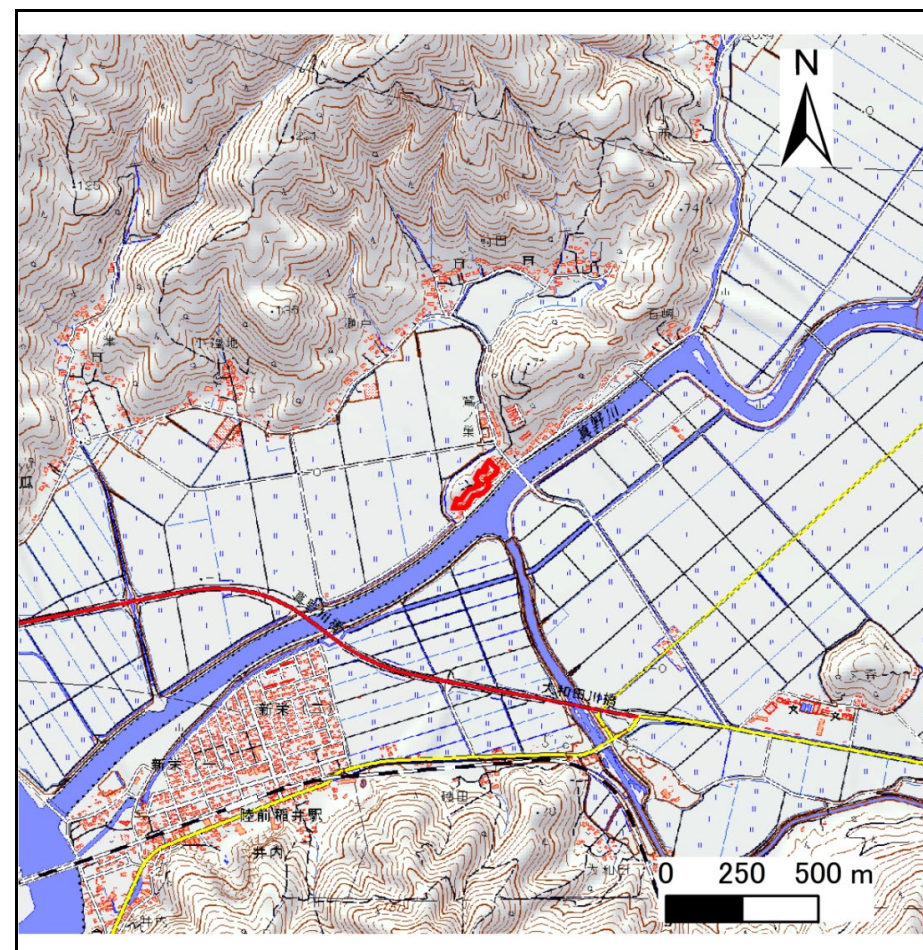
土砂災害警戒区域等の指定の告示に係る図書(その1)

告示番号	宮城県告示第27号
告示年月日	令和3年1月12日

自然現象の種類	急傾斜地の崩壊
箇所番号	I-自-1567(1311001567)
箇所名	鷲ノ巣の2
所在地	石巻市大瓜字鷲ノ巣
調査機関	宮城県東部土木事務所



位置図(S=1:200,000)



位置図(S=1:25,000)

宮城県

「測量法に基づく国土地理院長承認(複製)R1JHf 1116」「本製品を複製する場合には、国土地理院の長の承認を得なければならない。」

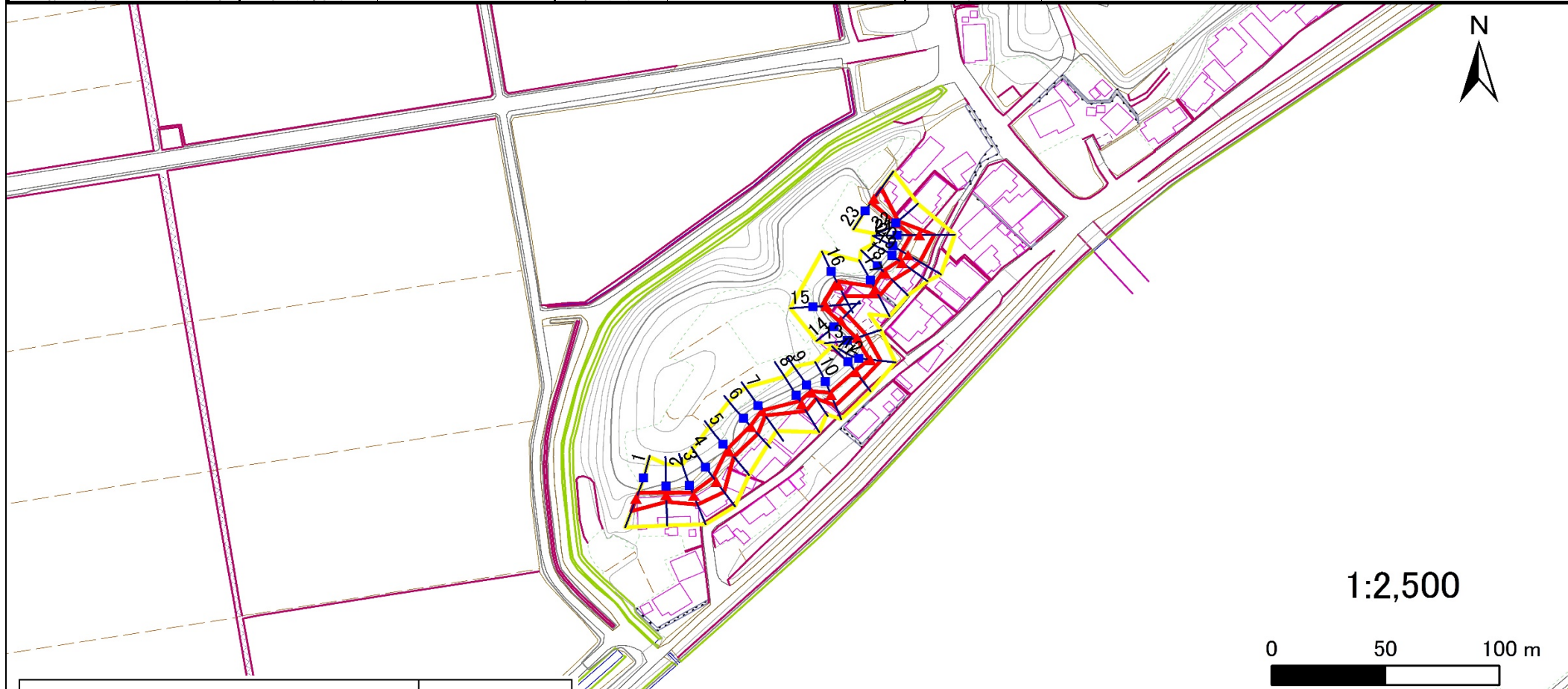
土砂災害警戒区域等の指定の告示に係る図書(その2)

告示番号	宮城県告示第27号
告示年月日	令和3年1月12日

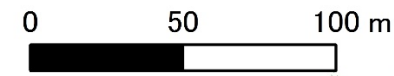
危害のおそれのある土地、著しい危害のおそれのある土地の設定図

調査年度	平成30年度
------	--------

急傾斜地の位置	箇所番号	I-自-1567(1311001567)	箇所名	鷲ノ巣の2	所在地	石巻市大瓜字鷲ノ巣
---------	------	----------------------	-----	-------	-----	-----------



1:2,500



危害のおそれのある土地の区域(土砂災害警戒区域)	
著しい危害のおそれのある土地の区域(土砂災害特別警戒区域)	土石等の(移動)高さが1m以下の場合、土石等の移動による力が100kN/m ² を超える区域
	土石等の堆積の高さが3mを超える区域
それ以外の区域	

凡例	■ 上端	— 横断測線
	▲ 下端	

土砂災害警戒区域等の指定の告示に係る図書(その3)

告示番号	宮城県告示第27号
告示年月日	令和3年1月12日

建築物に作用すると想定される衝撃に関する事項

急傾斜地の位置	箇所番号	I-自-1567(1311001567)	箇所名	鷲ノ巣の2	所在地	石巻市大瓜字鷲ノ巣
---------	------	----------------------	-----	-------	-----	-----------

横断測線の区間	土石等の移動により建築物の地上部に作用すると想定される力				土石等の堆積により建築物の地上部に作用すると想定される力				横断測線の区間	土石等の移動により建築物の地上部に作用すると想定される力				土石等の堆積により建築物の地上部に作用すると想定される力			
	土石等の(移動)高さが1m以下の場合、土石等の移動による力が100kN/m ² を超える区域		それ以外の区域		土石等の堆積の高さが3mを超える区域		それ以外の区域			土石等の(移動)高さが1m以下の場合、土石等の移動による力が100kN/m ² を超える区域		それ以外の区域		土石等の堆積の高さが3mを超える区域		それ以外の区域	
	力の大きさのうち最大のもの (kN/m ²)	土石等の高さ (m)	力の大きさのうち最大のもの (kN/m ²)	土石等の高さ (m)	力の大きさのうち最大のもの (kN/m ²)	土石等の高さ (m)	力の大きさのうち最大のもの (kN/m ²)	土石等の高さ (m)		力の大きさのうち最大のもの (kN/m ²)	土石等の高さ (m)	力の大きさのうち最大のもの (kN/m ²)	土石等の高さ (m)	力の大きさのうち最大のもの (kN/m ²)	土石等の高さ (m)	力の大きさのうち最大のもの (kN/m ²)	土石等の高さ (m)
1 ~ 2	-	-	76.3	1.0	-	-	12.4	2.5	~								
2 ~ 3	-	-	54.2	1.0	-	-	12.4	2.5	~								
3 ~ 4	-	-	74.7	1.0	-	-	11.3	2.3	~								
4 ~ 5	-	-	74.7	1.0	-	-	12.3	2.5	~								
5 ~ 6	-	-	55.2	1.0	-	-	12.3	2.5	~								
6 ~ 7	-	-	55.2	1.0	-	-	12.6	2.5	~								
7 ~ 8	-	-	47.1	1.0	-	-	12.6	2.5	~								
8 ~ 9	-	-	47.1	1.0	-	-	12.1	2.4	~								
9 ~ 10	-	-	65.2	1.0	-	-	11.6	2.3	~								
10 ~ 11	-	-	65.2	1.0	-	-	9.6	1.9	~								
11 ~ 12	-	-	59.7	1.0	-	-	10.1	2.0	~								
12 ~ 13	-	-	56.2	1.0	-	-	10.6	2.1	~								
13 ~ 14	-	-	51.0	1.0	-	-	11.3	2.3	~								
14 ~ 15	-	-	62.4	1.0	-	-	11.3	2.3	~								
15 ~ 16	-	-	69.9	1.0	-	-	10.8	2.2	~								
16 ~ 17	-	-	69.9	1.0	-	-	11.8	2.4	~								
17 ~ 18	-	-	54.5	1.0	-	-	11.8	2.4	~								
18 ~ 19	-	-	59.5	1.0	-	-	11.2	2.3	~								
19 ~ 20	-	-	76.8	1.0	-	-	10.8	2.2	~								
20 ~ 21	-	-	82.4	1.0	-	-	10.2	2.1	~								
21 ~ 22	-	-	82.4	1.0	-	-	15.2	3.0	~								
22 ~ 23	-	-	70.1	1.0	-	-	15.2	3.0	~								
~									~								
~									~								
~									~								
~									~								